

Establiments - Palma

Neubau Stadthaus mit Pool in Palma- Establiments

Objektnummer: ES233744604



KAUFPREIS: 3.050.000 EUR • WOHNFLÄCHE: ca. 278 m² • ZIMMER: 4 • GRUNDSTÜCK: 537 m²

Objektnummer: ES233744604 - 07010 Establiments - Palma

- Auf einen Blick
- Die Immobilie
- Auf einen Blick:
Energiedaten
- Grundrisse
- Ein erster Eindruck
- Ausstattung und Details
- Alles zum Standort
- Sonstige Angaben
- Ansprechpartner

Objektnummer: ES233744604 - 07010 Establiments - Palma

Auf einen Blick

Objektnummer	ES233744604	Kaufpreis	3.050.000 EUR
Wohnfläche	ca. 278 m ²	Haustyp	Stadthaus
Zimmer	4	Zustand der Immobilie	Erstbezug
Schlafzimmer	3	Ausstattung	Terrasse, Schwimmbad, Kamin
Badezimmer	3		
Baujahr	2024		
Stellplatz	1 x Garage		

Objektnummer: ES233744604 - 07010 Establiments - Palma

Auf einen Blick: Energiedaten

Heizungsart	Fußbodenheizung	Energie-Effizienzklasse	B
Wesentlicher Energieträger	Luft/Wasser-Wärmepumpe	Baujahr laut Energieausweis	2024
Energieausweis gültig bis	22.05.2033		
Befeuerung	Luft/Wasser-Wärmepumpe		
Energieinformation	Zum Zeitpunkt der Anzeigenerstellung lag kein Energieausweis vor.		

Objektnummer: ES233744604 - 07010 Establiments - Palma

Die Immobilie



Objektnummer: ES233744604 - 07010 Establiments - Palma

Die Immobilie



Objektnummer: ES233744604 - 07010 Establiments - Palma

Die Immobilie



Objektnummer: ES233744604 - 07010 Establiments - Palma

Die Immobilie



Objektnummer: ES233744604 - 07010 Establiments - Palma

Die Immobilie



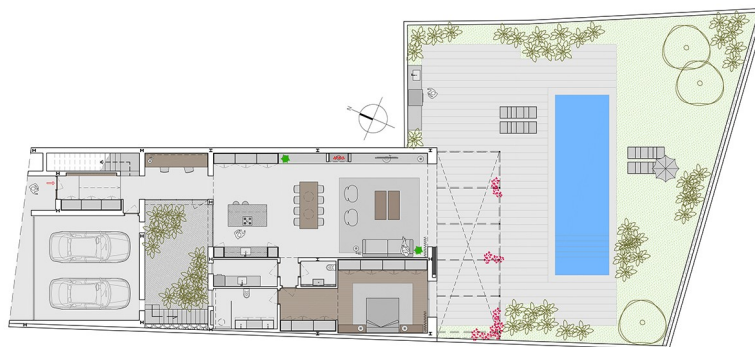
Objektnummer: ES233744604 - 07010 Establiments - Palma

Die Immobilie



Objektnummer: ES233744604 - 07010 Establiments - Palma

Grundrisse



Dieser Grundriss ist nicht maßstabsgetreu. Die Unterlagen wurden uns vom Auftraggeber zur Verfügung gestellt. Aus diesem Grund können wir nicht für die Richtigkeit der Angaben garantieren.

Objektnummer: ES233744604 - 07010 Establiments - Palma

Ein erster Eindruck

Willkommen in diesem charmanten Stadthaus in Palma-Establiments, das den traditionellen Stil mit modernem Design kombiniert. Die bebaute Fläche von ca. 278 m² bietet einen schönen Garten und Pool sowie eine Terrasse im ersten Stock von etwa 100 m² mit atemberaubendem Panoramablick.

Beim Betreten des Hauses durch die Eingangshalle gelangt man über den schönen Innenhof in den offenen Küchen-, Wohn- und Essbereich, der direkt auf die teilweise überdachte Terrasse und den Garten mit Pool führt. Auf derselben Etage befindet sich ein außergewöhnliches Schlafzimmer mit einem Badezimmer en-suite, einem Ankleidezimmer sowie eine Waschküche.

Im Obergeschoss erwartet Sie zwei großzügige Schlafzimmer, jeweils mit einem Bad en-suite und eine herrliche Terrasse mit Weitsicht. Die Immobilie verfügt außerdem über eine Doppelgarage, Fußbodenheizung und zentrale Klimaanlage per Wärmepumpe sowie Stein- und Eichenholzböden.

Dieses Haus ist perfekt für diejenigen, die den traditionellen Charme eines Stadthauses schätzen und gleichzeitig modernen Komfort und Design genießen möchten. Der Stadtteil ist schön in die Natur eingebettet. Lassen Sie sich von diesem einzigartigen Anwesen verzaubern und vereinbaren Sie noch heute einen Besichtigungstermin!

Objektnummer: ES233744604 - 07010 Establiments - Palma

Ausstattung und Details

- Luft- Wasserwärmepumpe
- Fußbodenheizung
- Klimaanlage
- Pool
- Dachterrasse
- Garten

Objektnummer: ES233744604 - 07010 Establiments - Palma

Alles zum Standort

Establiments ist ein charmantes Dorf, das etwa 7 km nördlich des Stadtzentrums von Palma de Mallorca liegt. Es hat sich seinen ländlichen Charakter bewahrt und bietet gleichzeitig eine hervorragende Anbindung an die Hauptstadt. Mit einer überschaubaren Einwohnerzahl von etwa 2.000 Menschen ist es ein idealer Ort für diejenigen, die eine ruhige und entspannte Umgebung schätzen, ohne auf die Nähe zur pulsierenden Stadt verzichten zu müssen. Die Gegend ist von sanften Hügeln und mediterraner Vegetation geprägt, was sie zu einem attraktiven Rückzugsort für Naturliebhaber macht. Eine der besonderen Sehenswürdigkeiten in der Umgebung ist der "Son Espases" Aquädukt, ein historisches Bauwerk, das Teil des alten Wasserversorgungssystems Palmas war und die technische Ingenieurskunst vergangener Zeiten repräsentiert. Auch das nahegelegene Herrenhaus "Son Berga" ist einen Besuch wert, das typisch mallorquinische Architektur zeigt. Für Familien bietet Establiments eine gute Auswahl an Schulen, die in kurzer Fahrzeit zu erreichen sind. In der direkten Umgebung gibt es sowohl staatliche als auch internationale Schulen, was den Standort für Expats besonders attraktiv macht. Die ruhige Umgebung und die familiäre Atmosphäre des Dorfes machen es zu einem perfekten Ort, um Kinder großzuziehen.

Die Entfernung nach Palma beträgt etwa 7 km und der Flughafen ist ebenfalls gut erreichbar, er liegt rund 17 km entfernt. Insgesamt bietet Establiments eine perfekte Balance zwischen dörflichem Charme, historischer Bedeutung und der Nähe zu Palma, was es zu einem begehrten Wohnort für Menschen macht, die das Beste aus beiden Welten suchen.

Objektnummer: ES233744604 - 07010 Establiments - Palma

Sonstige Angaben

Grundsätzlich empfehlen wir, die baurechtliche Situation durch einen Fachanwalt prüfen zu lassen. Alle Angaben basieren ausschließlich auf den Informationen des Eigentümers bzw. Auftraggeber. Wir übernehmen keine Gewähr für die Vollständigkeit, Richtigkeit und Aktualität der Angaben. Die Courtage geht zu Lasten des Verkäufers. Die beim Kauf anfallenden Steuern, die Notar- und die Grundbuchkosten sind vom Käufer zu tragen.

Objektnummer: ES233744604 - 07010 Establiments - Palma

Ansprechpartner

Weitere Informationen erhalten Sie über Ihren Ansprechpartner:

Florian Waetzoldt

Placa Hostals 11, 07320 Santa Maria del Camí

Tel.: +34 871 - 201 945

E-Mail: santamaria@von-poll.com

Zum Impressum der von Poll Immobilien GmbH

www.von-poll.com