

Santa Maria del Camí – Mitte

Schönes Dorfhaus mit Patio in Santa María

Objektnummer: ES233744437



KAUFPREIS: 475.000 EUR • WOHNFLÄCHE: ca. 136 m² • ZIMMER: 4 • GRUNDSTÜCK: 135 m²

Objektnummer: ES233744437 - 07320 Santa Maria del Camí – Mitte

- Auf einen Blick
- Die Immobilie
- Grundrisse
- Ein erster Eindruck
- Ausstattung und Details
- Alles zum Standort
- Sonstige Angaben
- Ansprechpartner

Objektnummer: ES233744437 - 07320 Santa Maria del Camí – Mitte

Auf einen Blick

Objektnummer	ES233744437
Wohnfläche	ca. 136 m²
Zimmer	4
Schlafzimmer	3
Badezimmer	2
Baujahr	1950

Kaufpreis	475.000 EUR
Haustyp	Stadthaus
Zustand der Immobilie	gepflegt
Ausstattung	Terrasse, Kamin

Objektnummer: ES233744437 - 07320 Santa Maria del Camí – Mitte

Die Immobilie



Objektnummer: ES233744437 - 07320 Santa Maria del Camí – Mitte

Die Immobilie



Objektnummer: ES233744437 - 07320 Santa Maria del Camí – Mitte

Die Immobilie



Objektnummer: ES233744437 - 07320 Santa Maria del Camí – Mitte

Die Immobilie



Objektnummer: ES233744437 - 07320 Santa Maria del Camí – Mitte

Die Immobilie



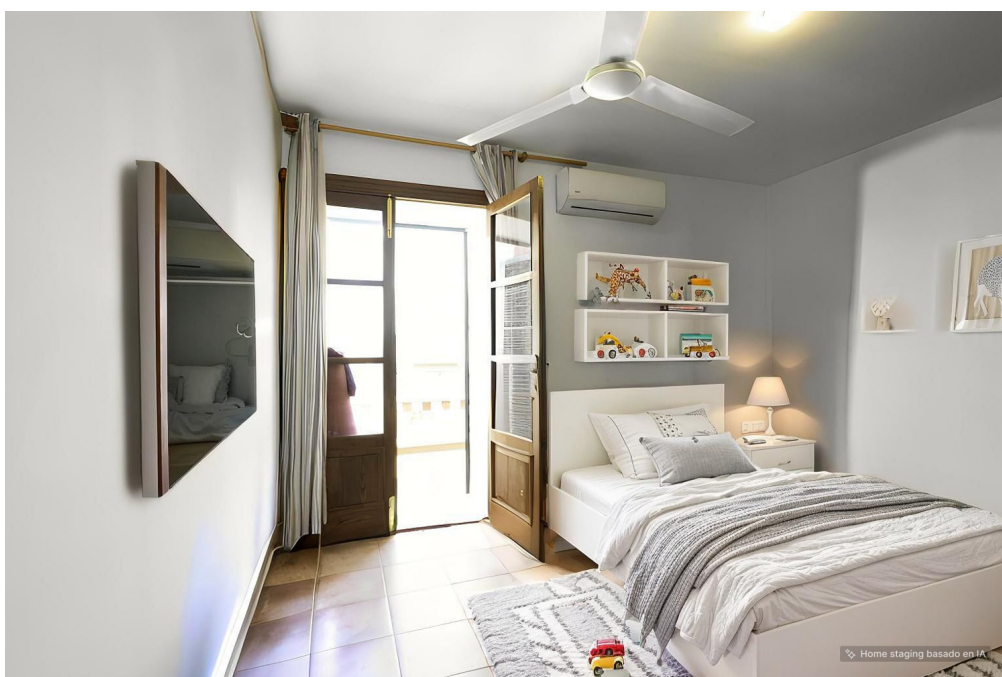
Objektnummer: ES233744437 - 07320 Santa Maria del Camí – Mitte

Die Immobilie



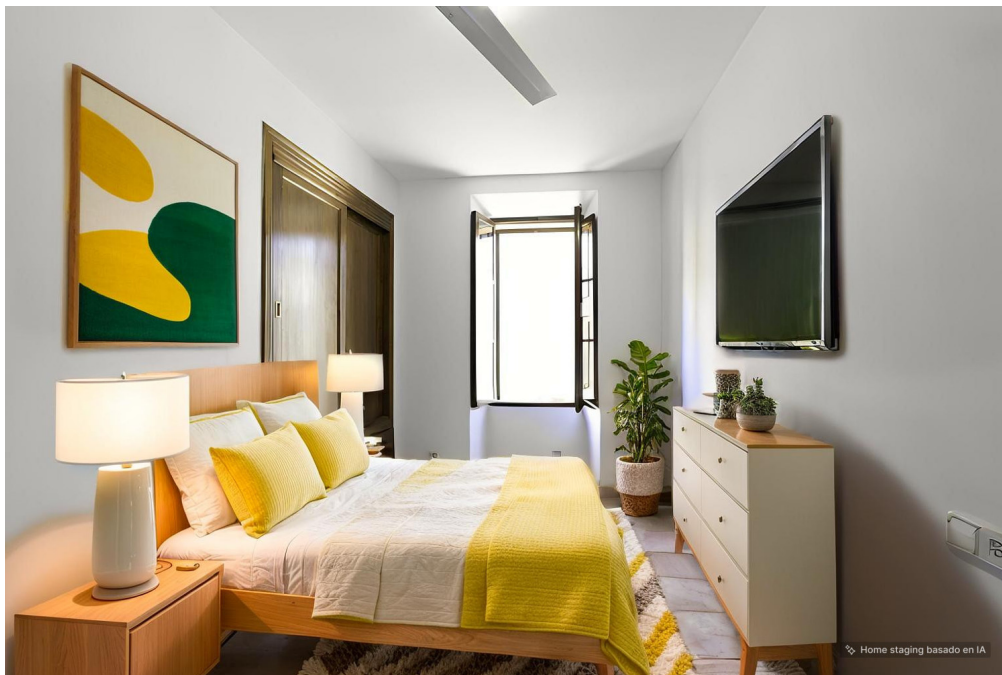
Objektnummer: ES233744437 - 07320 Santa Maria del Camí – Mitte

Die Immobilie



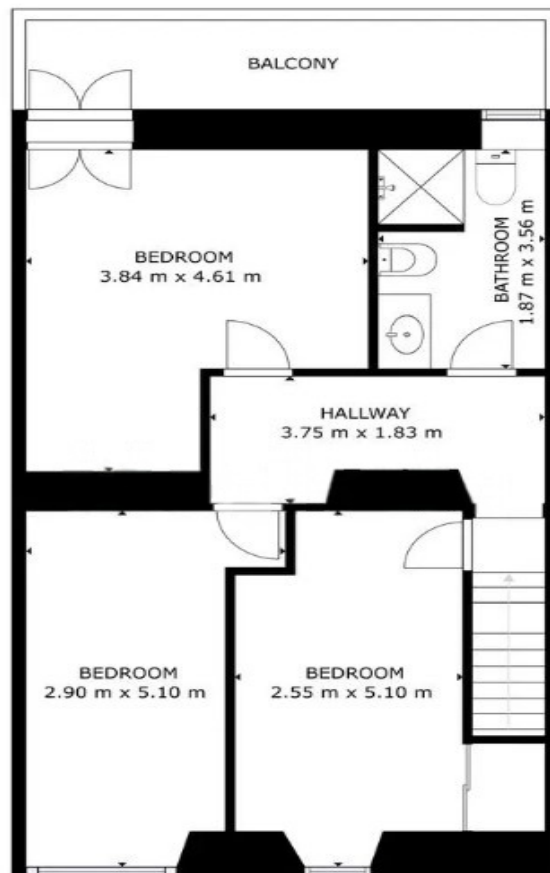
Objektnummer: ES233744437 - 07320 Santa Maria del Camí – Mitte

Die Immobilie

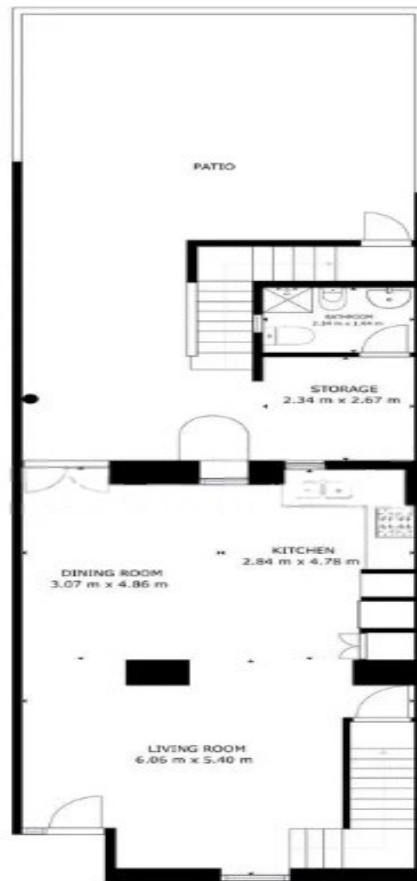


Objektnummer: ES233744437 - 07320 Santa Maria del Camí – Mitte

Grundrisse



GROSS INTERNAL AREA
FLOOR 1: 78.45 m², FLOOR 2: 62 m²
EXCLUDED AREAS: PATIO: 48.65 m², BALCONY: 7.44 m²
TOTAL: 140.45 m²



GROSS INTERNAL AREA
FLOOR 1: 78.45 m², FLOOR 2: 62 m²
EXCLUDED AREAS: PATIO: 48.05 m², BALCONY: 7.44 m²
TOTAL: 140.45 m²

Dieser Grundriss ist nicht maßstabsgetreu. Die Unterlagen wurden uns vom Auftraggeber zur Verfügung gestellt. Aus diesem Grund können wir nicht für die Richtigkeit der Angaben garantieren.

Objektnummer: ES233744437 - 07320 Santa Maria del Camí – Mitte

Ein erster Eindruck

Ein charmantes Haus in unmittelbarer Nähe des Zentrums von Santa Maria. Es bietet eine ideale Lage und ein angenehmes Wohnumfeld. Das Erdgeschoss des Hauses besteht aus einem geräumigen Wohn- und Esszimmer, einer gut ausgestatteten Küche, einem Badezimmer und einem gemütlichen Innenhof. In der ersten Etage befinden sich das Hauptschlafzimmer, ein weiteres Badezimmer und zwei weitere Schlafzimmer, von denen eines Zugang zu einer kleinen Terrasse hat. Für Ihren Komfort ist das Haus mit einer Klimaanlage und einem großen Kamin im Wohnzimmer ausgestattet.

Weitere Annehmlichkeiten sind Einbauschränke für ausreichend Stauraum und doppelt verglaste Fenster für Schallschutz und Wärmeeffizienz.

Das Haus befindet sich in einem guten Zustand und verfügt über neue Elektro- und Sanitärinstallationen. Es verfügt über drei Schlafzimmer und zwei Bäder und bietet eine großzügige Wohnfläche von 136 m². Lassen Sie sich von dem Ambiente von Santa Maria und der perfekten Lage dieses Hauses verzaubern und genießen Sie alle Vorteile, die es zu bieten hat.

Objektnummer: ES233744437 - 07320 Santa Maria del Camí – Mitte

Ausstattung und Details

- Klimaanlage
- Kamin
- doppelt verglaste Fenster
- Innenhof
- Terrasse

Objektnummer: ES233744437 - 07320 Santa Maria del Camí – Mitte

Alles zum Standort

Santa María del Camí, ein malerisches Dorf im Herzen Mallorcas, hat fast 7.000 Einwohner und hat sich bei Einheimischen als auch bei Ausländern zu einem sehr begehrten Ort entwickelt und vereint traditionellen Charme mit modernem Komfort. Die imposante Pfarrkirche, mit ihrem markanten Glockenturm, ist ein architektonisches Juwel, das die Geschichte des Dorfes widerspiegelt. Eine weitere Attraktion ist der Wein, der in Santa María angebaut wird und viele Besucher anzieht und sonntags findet der Wochenmarkt statt, der eine Fülle an frischen Produkten, handgefertigten Waren und lokalen Spezialitäten anbietet. Die malerische Landschaft, geprägt von sanften Hügeln und Weinbergen, lädt zu entspannten Spaziergängen und Fahrradtouren ein und die nahegelegenen Tramuntana-Berge können erkundet werden. Die zentrale Lage von Santa Maria del Camí, nur ca. 20 km von Palma entfernt, macht es zu einem attraktiven Wohnort für diejenigen, die die Ruhe des Dorflebens schätzen und dennoch die Annehmlichkeiten der Stadt in Reichweite haben möchten. Auch der Flughafen und die Strände sind in ähnlicher Reichweite. Inzwischen gibt es hier eine Vielzahl an hochwertigen Restaurants und Einkaufsmöglichkeiten. Neben der renommierten internationalen Schule "The Montessori School" gibt es auch eine öffentliche Schule. Das Freizeitcenter "Mallorca Fashion Outlet", das nur wenige Autominuten entfernt ist, bietet zahlreiche Modegeschäfte, Bars, Restaurants, Aktivitäten für die ganze Familie und ein großes Kino.

Objektnummer: ES233744437 - 07320 Santa Maria del Camí – Mitte

Sonstige Angaben

Grundsätzlich empfehlen wir, die baurechtliche Situation durch einen Fachanwalt prüfen zu lassen. Alle Angaben basieren ausschließlich auf den Informationen des Eigentümers bzw. Auftraggeber. Wir übernehmen keine Gewähr für die Vollständigkeit, Richtigkeit und Aktualität der Angaben. Die Courtage geht zu Lasten des Verkäufers. Die beim Kauf anfallenden Steuern, die Notar- und die Grundbuchkosten sind vom Käufer zu tragen.

Objektnummer: ES233744437 - 07320 Santa Maria del Camí – Mitte

Ansprechpartner

Weitere Informationen erhalten Sie über Ihren Ansprechpartner:

Florian Waetzoldt

Placa Hostals 11, 07320 Santa Maria del Camí

Tel.: +34 871 - 201 945

E-Mail: santamaria@von-poll.com

Zum Impressum der von Poll Immobilien GmbH

www.von-poll.com