

Sencelles - Mitte

Einmalige Gelegenheit für Weinliebhaber in Sencelles

Objektnummer: ES233744335



KAUFPREIS: 3.995.000 EUR • WOHNFLÄCHE: ca. 353 m² • ZIMMER: 5 • GRUNDSTÜCK: 17.803 m²

Objektnummer: ES233744335 - 07143 Sencelles - Mitte

- Auf einen Blick**
- Die Immobilie**
- Auf einen Blick: Energiedaten**
- Grundrisse**
- Ein erster Eindruck**
- Ausstattung und Details**
- Alles zum Standort**
- Sonstige Angaben**
- Ansprechpartner**

Objektnummer: ES233744335 - 07143 Sencelles - Mitte

Auf einen Blick

Objektnummer	ES233744335	Kaufpreis	3.995.000 EUR
Wohnfläche	ca. 353 m ²	Haustyp	Finca
Zimmer	5	Zustand der Immobilie	neuwertig
Schlafzimmer	4	Ausstattung	Terrasse, Schwimmbad
Badezimmer	4		
Baujahr	2022		
Stellplatz	1 x Garage		

Objektnummer: ES233744335 - 07143 Sencelles - Mitte

Auf einen Blick: Energiedaten

Heizungsart	Fußbodenheizung	Energie-Effizienzklasse	B
Wesentlicher Energieträger	Luft/Wasser-Wärmepumpe	Baujahr laut Energieausweis	2025
Energieausweis gültig bis	29.07.2035		
Befuerung	Luft/Wasser-Wärmepumpe		
Energieinformation	Zum Zeitpunkt der Anzeigenerstellung lag kein Energieausweis vor.		

Objektnummer: ES233744335 - 07143 Sencelles - Mitte

Die Immobilie



Objektnummer: ES233744335 - 07143 Sencelles - Mitte

Die Immobilie



Objektnummer: ES233744335 - 07143 Sencelles - Mitte

Die Immobilie



Objektnummer: ES233744335 - 07143 Sencelles - Mitte

Die Immobilie



Objektnummer: ES233744335 - 07143 Sencelles - Mitte

Die Immobilie



Objektnummer: ES233744335 - 07143 Sencelles - Mitte

Die Immobilie



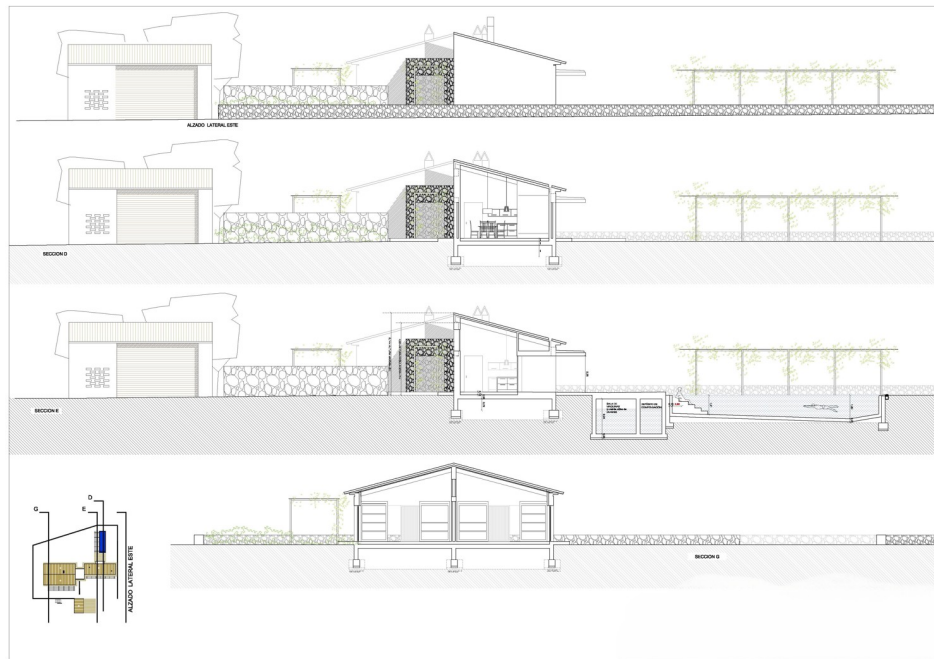
Objektnummer: ES233744335 - 07143 Sencelles - Mitte

Die Immobilie



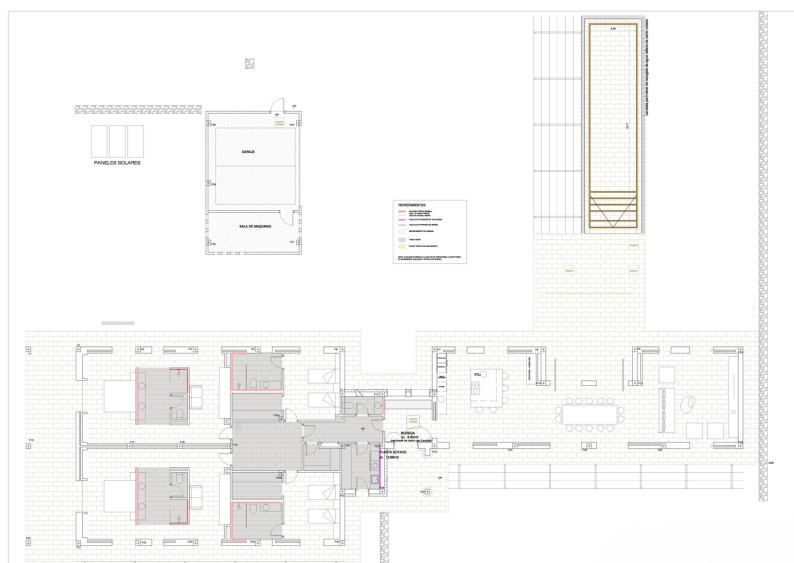
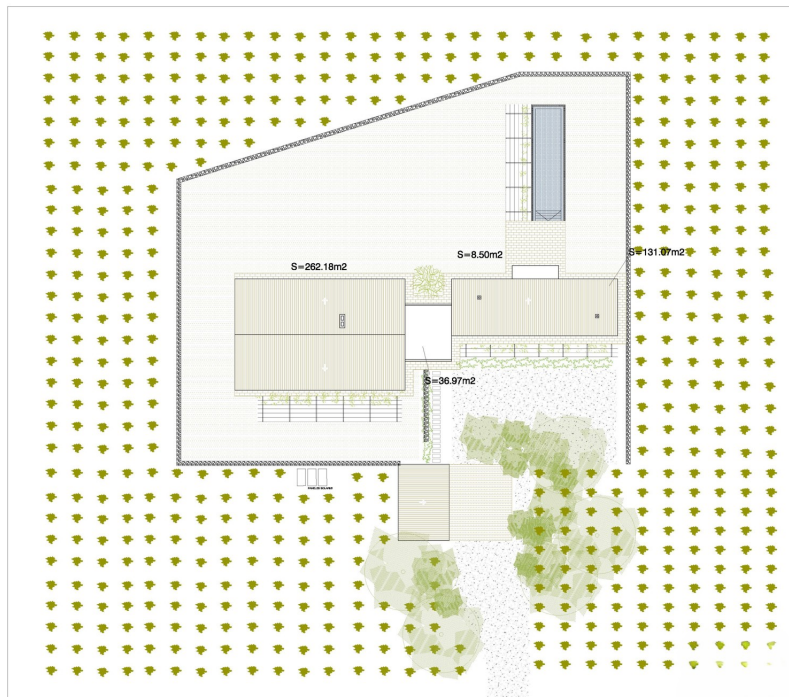
Objektnummer: ES233744335 - 07143 Sencelles - Mitte

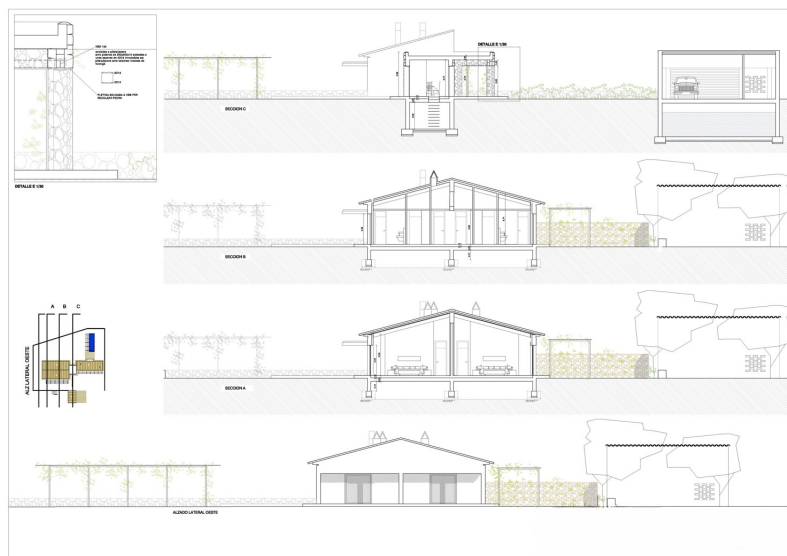
Die Immobilie



Objektnummer: ES233744335 - 07143 Sencelles - Mitte

Grundrisse





Dieser Grundriss ist nicht maßstabsgetreu. Die Unterlagen wurden uns vom Auftraggeber zur Verfügung gestellt. Aus diesem Grund können wir nicht für die Richtigkeit der Angaben garantieren.

Objektnummer: ES233744335 - 07143 Sencelles - Mitte

Ein erster Eindruck

Diese beeindruckende Finca befindet sich nur 5 Autominuten von Binissalem und etwa 20 Minuten von Palma entfernt, im bekanntesten Weingebiet Mallorcas.

Das Anwesen bietet eine großartige Lage mit Privatsphäre und einem Panoramablick auf die Sierra de Tramuntana und die Weinanbaufelder.

Die Immobilie verfügt über einen Weinkeller, einen großzügigen Wohnbereich mit hohen Decken und Balken, eine voll ausgestattete Küche mit Kochinsel, ein Gäste-WC und vier geräumige Schlafzimmer, jedes mit eigenem Bad und Einbauschränken.

Die großen Fenster führen nach draußen, wo Sie den Salzwasserpool und die verschiedenen Terrassen genießen können, von denen einige überdacht sind und alle in verschiedene Richtungen ausgerichtet sind, um zu jeder Tageszeit die Sonne zu nutzen.

Das Grundstück umfasst einen privaten Brunnen, Wassertanks, eine Luftwärmepumpe, Sonnenkollektoren, Hausautomationssteuerung, Stromversorgung, eine automatische Poolreinigungsanlage und ein Alarmsystem. Die Landschaftsgestaltung und die traditionelle Steinmauer verleihen dem Anwesen eine einladende Atmosphäre.

Eine einzigartige Gelegenheit für Weinliebhaber, dieses besondere Landgut zu erwerben!

Objektnummer: ES233744335 - 07143 Sencelles - Mitte

Ausstattung und Details

- **Luft/Wasser-Wärmepumpe**
- **Klimaanlage**
- **Salzwasserpool mit automatischer Reinigungsanlage**
- **Terrassen**
- **Sonnenkollektoren**
- **Privater Brunnen und Wassertank**
- **Alarmsystem**

Objektnummer: ES233744335 - 07143 Sencelles - Mitte

Alles zum Standort

Sencelles, ein malerisches Dorf im Herzen Mallorcas, ist von sanften Hügeln und üppigen Feldern umgeben und bietet eine idyllische Kulisse für ein entspanntes Inselleben. Es liegt in einer fruchtbaren Ebene umgeben von weitläufigen Weinbergen, Olivenhainen und Mandelplantagen. Die Pfarrkirche Sant Pere ist ein historisches Wahrzeichen, deren Ursprünge bis ins 13. Jahrhundert zurückreichen. Die engen Gassen und traditionellen Steinhäuser verleihen dem Dorf einen authentischen Charme, der Besucher sofort in seinen Bann zieht. Der wöchentliche Markt am Mittwoch ist ein belebter Treffpunkt mit frischen Produkten und handgefertigte Waren. Sencelles ist bekannt für seine archäologischen Stätten, die bis in die Talayot-Kultur der Bronzezeit zurückreichen, und ist von mehreren dieser prähistorischen Überreste umgeben, die von der langen Besiedlungsgeschichte der Region zeugen. Sencelles ist auch ein Paradies für Naturliebhaber und Aktivurlauber und bietet zahlreiche Wander- und Radwege, die durch die malerische Landschaft führen. Der nahegelegene Naturpark Binissalem ist ein beliebtes Ziel für Erkundungen und bietet atemberaubende Ausblicke auf die Umgebung. Die zentrale Lage von Sencelles, nur ca. 32 km von Palma entfernt, macht es zu einem idealen Ausgangspunkt für Ausflüge zu den Stränden der Insel und den umliegenden Sehenswürdigkeiten. Gleichzeitig bietet das Dorf eine Rückzugsmöglichkeit abseits des Trubels der Touristenorte.

Objektnummer: ES233744335 - 07143 Sencelles - Mitte

Sonstige Angaben

Grundsätzlich empfehlen wir, die baurechtliche Situation durch einen Fachanwalt prüfen zu lassen. Alle Angaben basieren ausschließlich auf den Informationen des Eigentümers bzw. Auftraggeber. Wir übernehmen keine Gewähr für die Vollständigkeit, Richtigkeit und Aktualität der Angaben. Die Courtage geht zu Lasten des Verkäufers. Die beim Kauf anfallenden Steuern, die Notar- und die Grundbuchkosten sind vom Käufer zu tragen.

Objektnummer: ES233744335 - 07143 Sencelles - Mitte

Ansprechpartner

Weitere Informationen erhalten Sie über Ihren Ansprechpartner:

Florian Waetzoldt

Placa Hostals 11, 07320 Santa Maria del Camí

Tel.: +34 871 - 201 945

E-Mail: santamaria@von-poll.com

Zum Impressum der von Poll Immobilien GmbH

www.von-poll.com