

Biniamar - Mitte

Modernes Dorfhaus mit Pool in Biniamar

Objektnummer: ES233744300



KAUFPREIS: 690.000 EUR • WOHNFLÄCHE: ca. 158 m² • ZIMMER: 4 • GRUNDSTÜCK: 155 m²

Objektnummer: ES233744300 - 07369 Biniamar - Mitte

- Auf einen Blick
- Die Immobilie
- Auf einen Blick:
Energiedaten
- Grundrisse
- Ein erster Eindruck
- Ausstattung und Details
- Alles zum Standort
- Sonstige Angaben
- Ansprechpartner

Objektnummer: ES233744300 - 07369 Biniamar - Mitte

Auf einen Blick

Objektnummer	ES233744300	Kaufpreis	690.000 EUR
Wohnfläche	ca. 158 m ²	Haustyp	Reihenhaus
Zimmer	4	Zustand der Immobilie	Erstbezug
Schlafzimmer	3	Ausstattung	Terrasse, Schwimmbad
Badezimmer	3		
Baujahr	2024		
Stellplatz	2 x Tiefgarage		

Objektnummer: ES233744300 - 07369 Biniamar - Mitte

Auf einen Blick: Energiedaten

Heizungsart	Fußbodenheizung	Energie- Effizienzklasse	C
Energieinformation	Zum Zeitpunkt der Anzeigenerstellung lag kein Energieausweis vor.	Baujahr laut Energieausweis	2024

Objektnummer: ES233744300 - 07369 Biniamar - Mitte

Die Immobilie



Objektnummer: ES233744300 - 07369 Biniamar - Mitte

Die Immobilie



Objektnummer: ES233744300 - 07369 Biniamar - Mitte

Die Immobilie



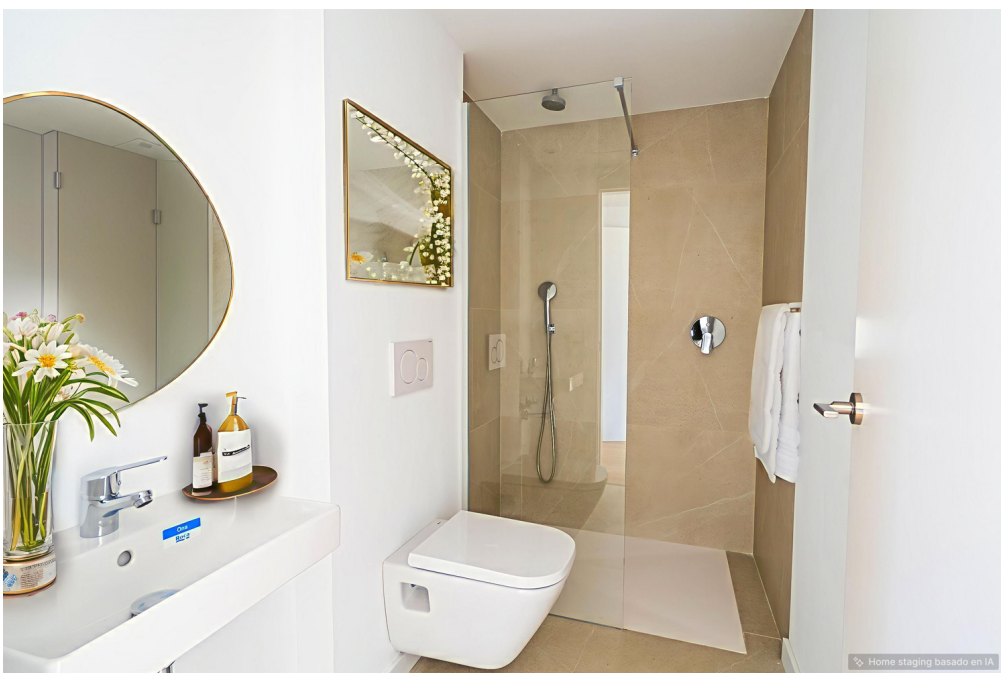
Objektnummer: ES233744300 - 07369 Biniamar - Mitte

Die Immobilie



Objektnummer: ES233744300 - 07369 Biniamar - Mitte

Die Immobilie



Objektnummer: ES233744300 - 07369 Biniamar - Mitte

Die Immobilie



Objektnummer: ES233744300 - 07369 Biniamar - Mitte

Die Immobilie



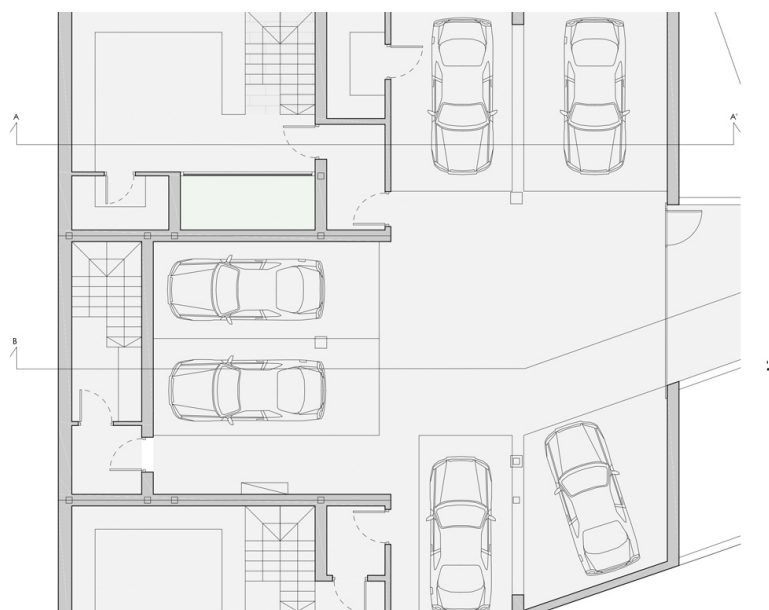
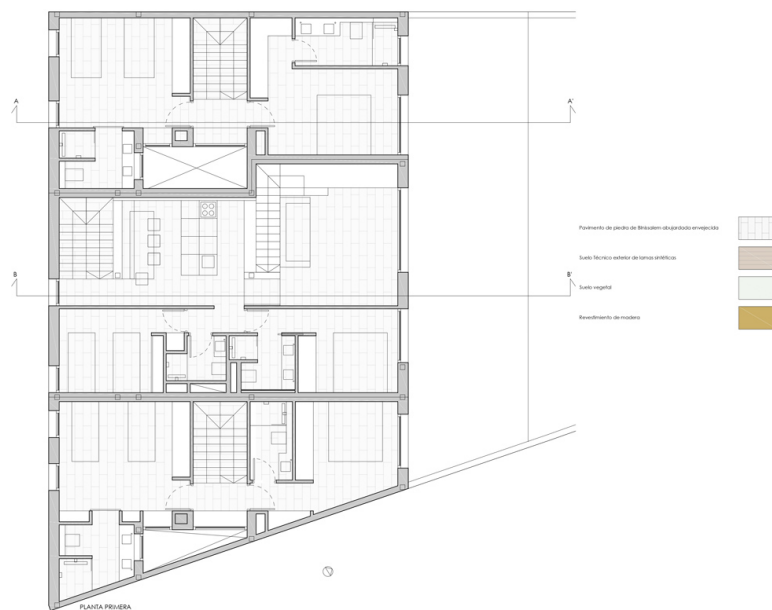
Objektnummer: ES233744300 - 07369 Biniamar - Mitte

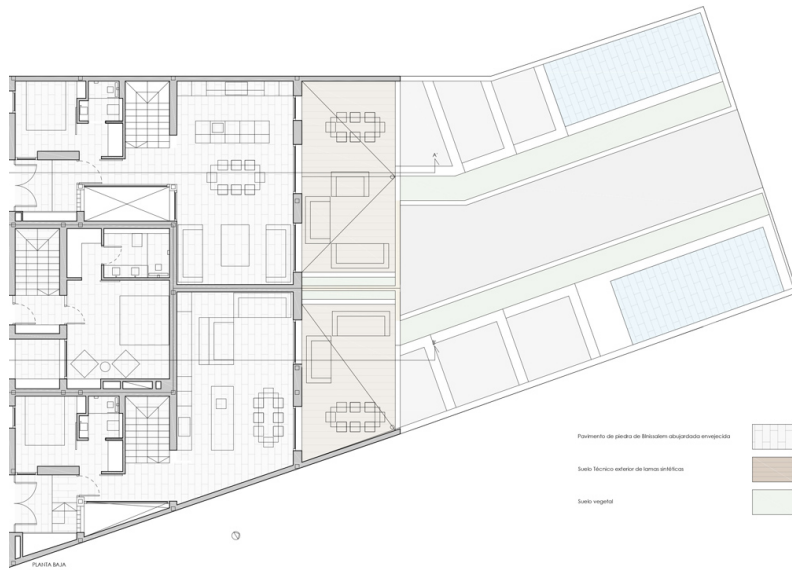
Die Immobilie



Objektnummer: ES233744300 - 07369 Biniamar - Mitte

Grundrisse





Dieser Grundriss ist nicht maßstabsgetreu. Die Unterlagen wurden uns vom Auftraggeber zur Verfügung gestellt. Aus diesem Grund können wir nicht für die Richtigkeit der Angaben garantieren.

Objektnummer: ES233744300 - 07369 Biniamar - Mitte

Ein erster Eindruck

Diese hochwertige Immobilie wurde 2024 fertiggestellt und besteht aus drei individuellen Reihenhäusern. In dieser Einheit sind drei Schlafzimmer, sowie drei Badezimmer untergebracht. Der helle Wohn-Essbereich mit der integrierten hochwertigen Küche führt auf eine großzügige Terrasse, von der man den Ausblick auf die Landschaft genießt und direkt an den eigenen Pool gelangt.

Die Einheiten teilen sich eine Tiefgarage, in welcher jeweils zwei Stellplätze und ein Abstellraum zur Verfügung stehen.

Zu der hochwertigen Ausstattung gehören unter anderem eine Fußbodenheizung, Einbauschränke, eine integrierte Klimaanlage und Echtholzparkett in den Schlafzimmern.

Zusätzlich wurden einige Fotos mit Home-Staging generiert, um das Potenzial der Räumlichkeiten noch besser erlebbar zu machen.

Objektnummer: ES233744300 - 07369 Biniamar - Mitte

Ausstattung und Details

- Fußbodenheizung
- Klimaanlage
- Echtholzparkett
- Dachterrasse mit privatem Pool
- Tiefgarage mit 2 Stellplätzen und Abstellraum

Objektnummer: ES233744300 - 07369 Biniamar - Mitte

Alles zum Standort

Am Fuße des Tramuntanagebirges, im Herzen Mallorcas liegt Selva, zu der die Ortschaften Caimari, Moscari, Biniamar und Binibona gehören. Sie alle haben einen ganz besonderen Charme und versetzen uns mit ihren charakteristischen Steinhäusern und ihrer ruhigen Atmosphäre in das Mallorca von einst zurück. Die Kirche Sant Lorenç aus dem 13. Jahrhundert ist ein architektonisches Juwel, das die Dorfgeschichte widerspiegelt. Die engen Gassen und traditionellen Steinhäuser verleihen Selva einen authentischen Charme. Interessant ist der Wochenmarkt, wo frische Produkte und handgefertigte Waren angeboten werden. Im Juni findet die Fira de les Herbes (Kräutermesse) statt, die Aroma- und Heilpflanzen gewidmet ist und im November findet in Caimari die Fira de l'Oliva (Olivenmesse) statt, eine Gelegenheit, die Kultur des Olivenöls auf Mallorca kennenzulernen. Das ganze Jahr kann man die alte Ölmühle Sa Tafona de Caimari am Ortseingang besichtigen und an Ölverkostungen teilnehmen. Selva ist auch ein Wanderparadies. Zahlreiche Wanderwege führen durch die umliegenden Berge und bieten spektakuläre Ausblicke auf die Insel. Der nahegelegene Naturpark Lluc ist ein weiteres beliebtes Ausflugsziel. Die zentrale Lage von Selva, ca. 35 km von Palma entfernt, macht es zu einem idealen Ausgangspunkt für Ausflüge zu den Stränden der Insel und den umliegenden Sehenswürdigkeiten. Gleichzeitig bietet das Dorf eine friedliche Rückzugsmöglichkeit abseits des Trubels der Touristenorte.

Objektnummer: ES233744300 - 07369 Biniamar - Mitte

Sonstige Angaben

Grundsätzlich empfehlen wir, die baurechtliche Situation durch einen Fachanwalt prüfen zu lassen. Alle Angaben basieren ausschließlich auf den Informationen des Eigentümers bzw. Auftraggeber. Wir übernehmen keine Gewähr für die Vollständigkeit, Richtigkeit und Aktualität der Angaben. Die Courtage geht zu Lasten des Verkäufers. Die beim Kauf anfallenden Steuern, die Notar- und die Grundbuchkosten sind vom Käufer zu tragen.

Objektnummer: ES233744300 - 07369 Biniamar - Mitte

Ansprechpartner

Weitere Informationen erhalten Sie über Ihren Ansprechpartner:

Florian Waetzoldt

Placa Hostals 11, 07320 Santa Maria del Camí

Tel.: +34 871 - 201 945

E-Mail: santamaria@von-poll.com

Zum Impressum der von Poll Immobilien GmbH

www.von-poll.com