

Marratxí - Mitte

Einfamilienhaus mit Panoramablick, Pool und Dachterrasse in Marratxí

Objektnummer: ES233744135

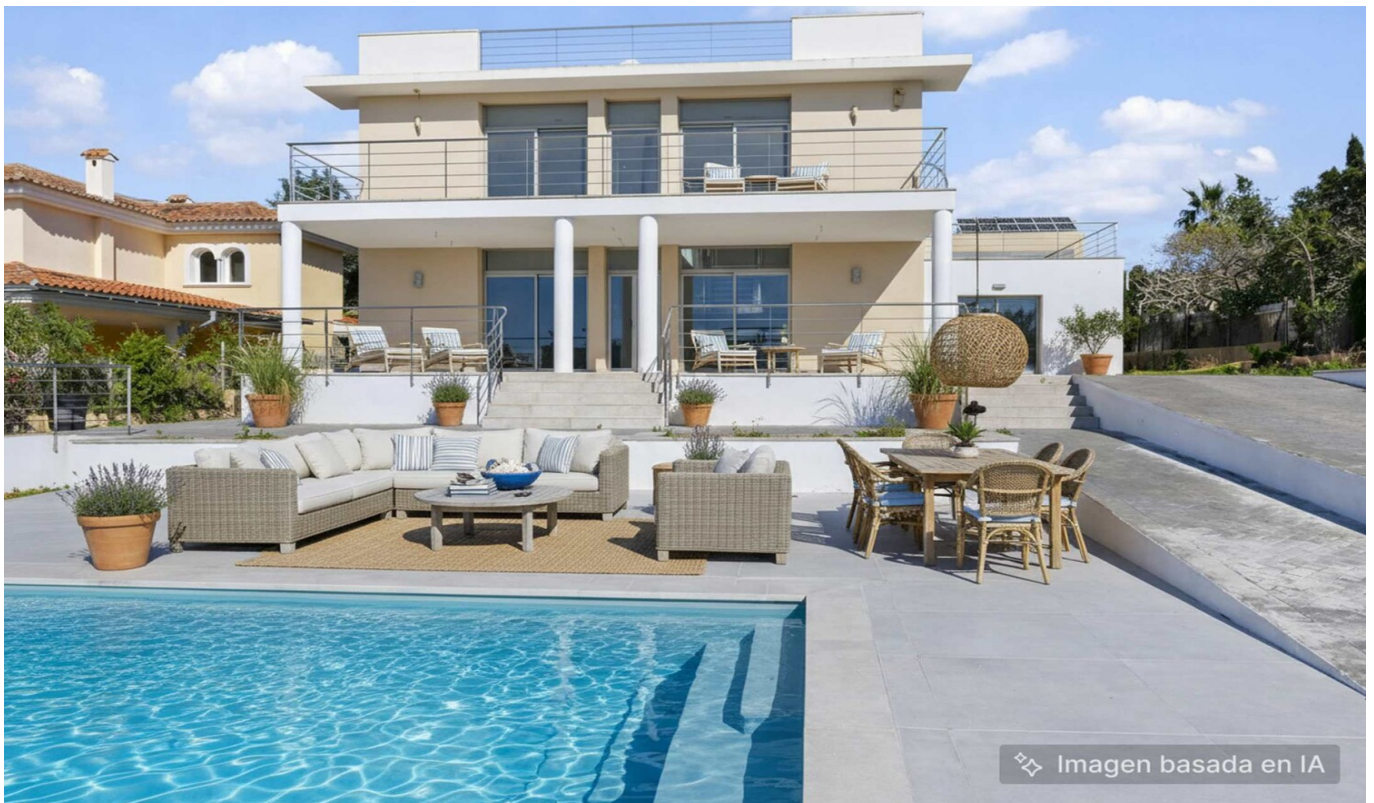


Imagen basada en IA

KAUFPREIS: 1.240.000 EUR • WOHNFLÄCHE: ca. 202 m² • ZIMMER: 5 • GRUNDSTÜCK: 794 m²

Objektnummer: ES233744135 - 07141 Marratxí - Mitte

- Auf einen Blick**
- Die Immobilie**
- Auf einen Blick: Energiedaten**
- Ein erster Eindruck**
- Ausstattung und Details**
- Alles zum Standort**
- Sonstige Angaben**
- Ansprechpartner**

Objektnummer: ES233744135 - 07141 Marratxí - Mitte

Auf einen Blick

Objektnummer	ES233744135	Kaufpreis	1.240.000 EUR
Wohnfläche	ca. 202 m²	Haustyp	Einfamilienhaus
Zimmer	5	Zustand der Immobilie	vollständig renoviert
Schlafzimmer	4	Ausstattung	Terrasse, Schwimmbad
Badezimmer	2		
Baujahr	2008		
Stellplatz	1 x Garage		

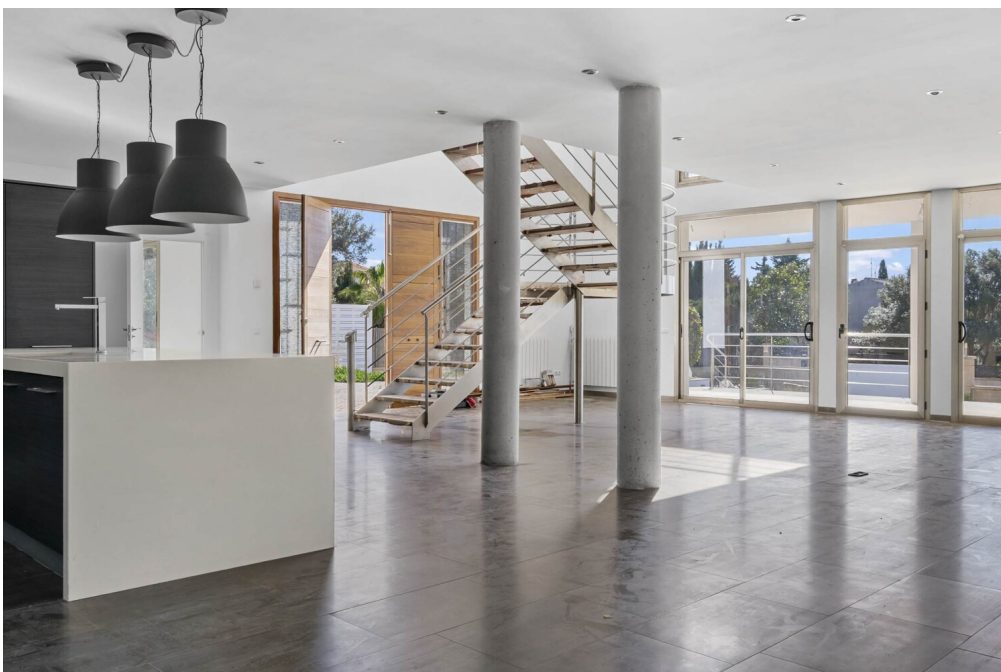
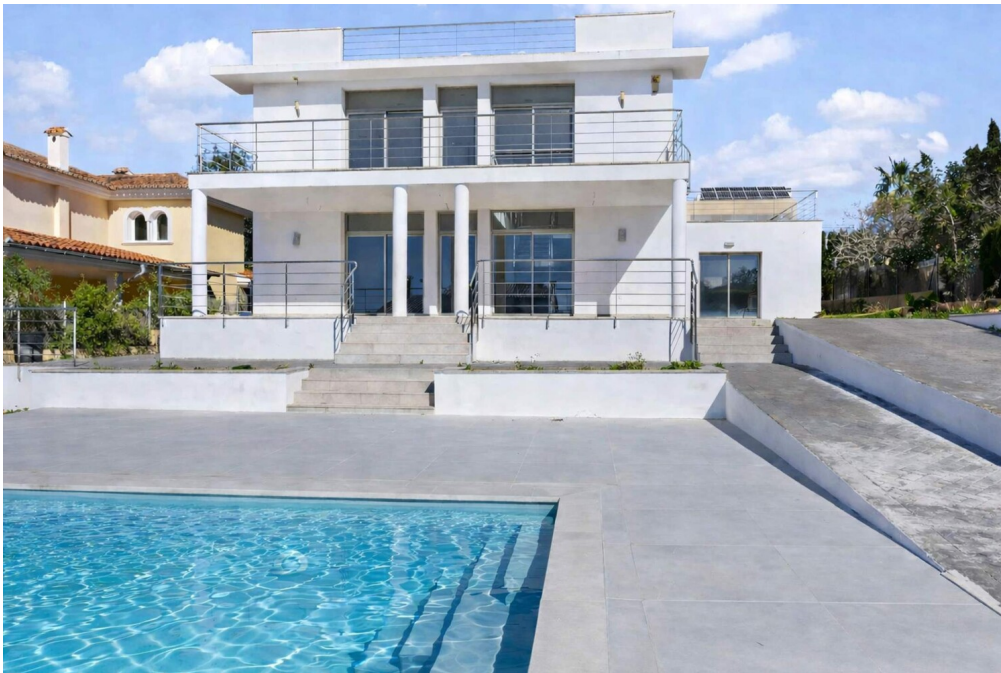
Objektnummer: ES233744135 - 07141 Marratxí - Mitte

Auf einen Blick: Energiedaten

Heizungsart	Zentralheizung
Energieinformation	Zum Zeitpunkt der Anzeigenerstellung lag kein Energieausweis vor.

Objektnummer: ES233744135 - 07141 Marratxí - Mitte

Die Immobilie



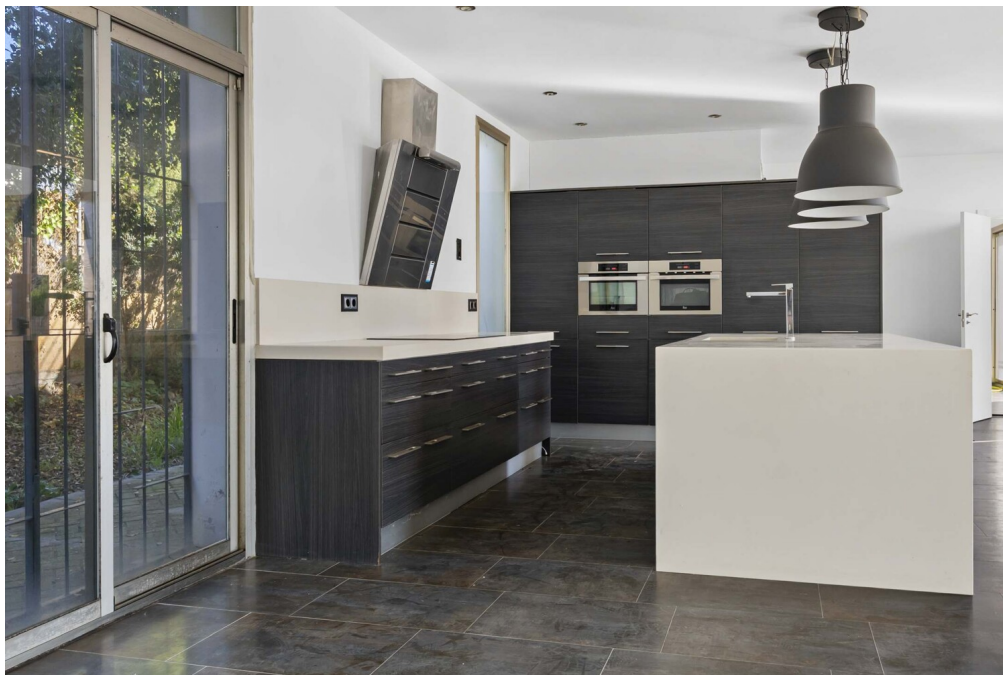
Objektnummer: ES233744135 - 07141 Marratxí - Mitte

Die Immobilie



Objektnummer: ES233744135 - 07141 Marratxí - Mitte

Die Immobilie



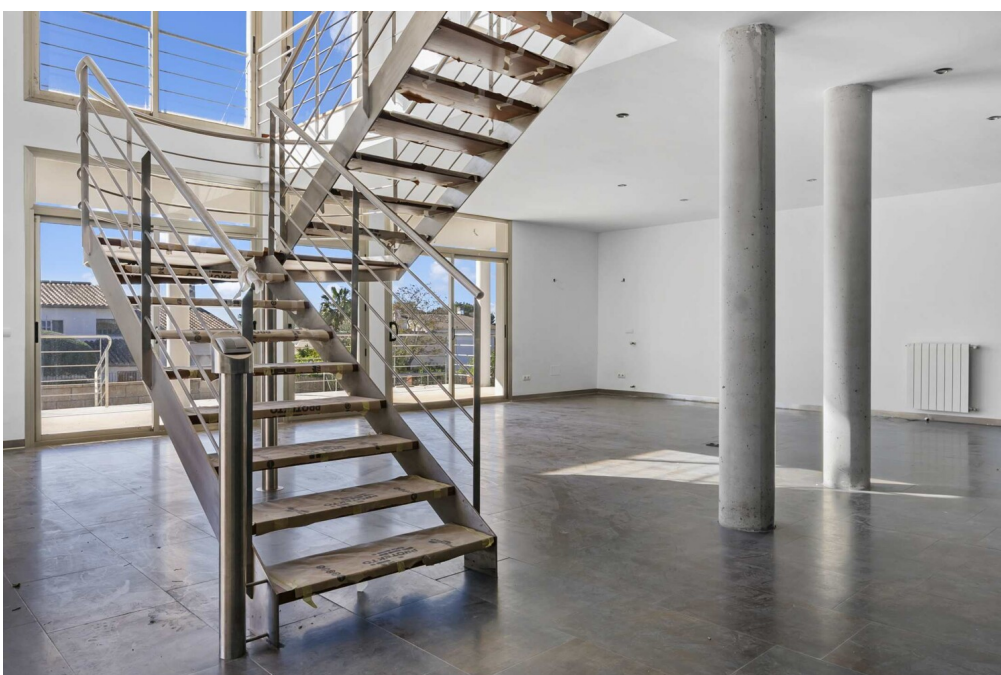
Objektnummer: ES233744135 - 07141 Marratxí - Mitte

Die Immobilie



Objektnummer: ES233744135 - 07141 Marratxí - Mitte

Die Immobilie



Objektnummer: ES233744135 - 07141 Marratxí - Mitte

Die Immobilie



Objektnummer: ES233744135 - 07141 Marratxí - Mitte

Die Immobilie



Objektnummer: ES233744135 - 07141 Marratxí - Mitte

Die Immobilie



Objektnummer: ES233744135 - 07141 Marratxí - Mitte

Die Immobilie



Objektnummer: ES233744135 - 07141 Marratxí - Mitte

Die Immobilie



Objektnummer: ES233744135 - 07141 Marratxí - Mitte

Ein erster Eindruck

Dieses charmante Einfamilienhaus befindet sich in Marratxí, nur 15 Minuten von Palma und dem Flughafen entfernt, in einer sehr ruhigen Wohngegend.

Im Erdgeschoss überzeugt das Haus mit einem großzügigen und lichtdurchfluteten Wohnbereich mit hohen Decken und großen Fensterfronten, die viel Tageslicht hereinlassen. Die offene Küche fügt sich harmonisch in den Wohnraum ein, zudem befindet sich auf dieser Etage ein Schlafzimmer mit Bad und ein Gäste-WC. Von hier aus gelangt man direkt auf die Terrasse, die ideal zum Genießen des Außenbereichs ist.

Im Obergeschoss befindet sich eine geräumige Master-Suite mit Ankleidezimmer und eigenem Bad. Zwei weitere Schlafzimmer und ein Bad befinden sich ebenfalls auf dieser Etage und man hat Zugang zu einem Balkon mit schönen Ausblicken auf die Umgebung und die Berge.

Das Haus ist mit einer Zentralheizung sowie einer Vorinstallation für einen Kamin ausgestattet und verfügt über eine Garage. Darüber hinaus besteht die Möglichkeit, dank der großzügigen Wohnfläche weitere Schlafzimmer zu errichten.

Für weitere Informationen und eine Besichtigung stehen wir Ihnen gerne bereit!

Objektnummer: ES233744135 - 07141 Marratxí - Mitte

Ausstattung und Details

- Offene Küche
- Fliesenboden
- Klimaanlage
- Terrasse
- Swimmingpool
- Zentralheizung

Objektnummer: ES233744135 - 07141 Marratxí - Mitte

Alles zum Standort

Marratxí gehört zu den gefragtesten Wohngebieten Mallorcas und liegt nur 15 Minuten von Palma und dem Flughafen entfernt, mit hervorragenden Anbindungen an Straße und Bahn. Die Gemeinde bietet ein ruhiges und gepflegtes Wohnumfeld mit sämtlichen Dienstleistungen sowie ein breites Angebot an Einkaufs- und Freizeitmöglichkeiten.

Umgeben von Natur und mit Blick auf die Serra de Tramuntana bietet Marratxí eine hohe Lebensqualität und ein familienfreundliches Ambiente, das ruhiges Wohnen mit der Nähe zu Palma, seinen Stränden sowie seinem kulturellen und gastronomischen Angebot verbindet.

Objektnummer: ES233744135 - 07141 Marratxí - Mitte

Sonstige Angaben

Grundsätzlich empfehlen wir, die baurechtliche Situation durch einen Fachanwalt prüfen zu lassen. Alle Angaben basieren ausschließlich auf den Informationen des Eigentümers bzw. Auftraggeber. Wir übernehmen keine Gewähr für die Vollständigkeit, Richtigkeit und Aktualität der Angaben. Die Courtage geht zu Lasten des Verkäufers. Die beim Kauf anfallenden Steuern, die Notar- und die Grundbuchkosten sind vom Käufer zu tragen.

Objektnummer: ES233744135 - 07141 Marratxí - Mitte

Ansprechpartner

Weitere Informationen erhalten Sie über Ihren Ansprechpartner:

Florian Waetzoldt

Placa Hostals 11, 07320 Santa Maria del Camí

Tel.: +34 871 - 201 945

E-Mail: santamaria@von-poll.com

Zum Impressum der von Poll Immobilien GmbH

www.von-poll.com