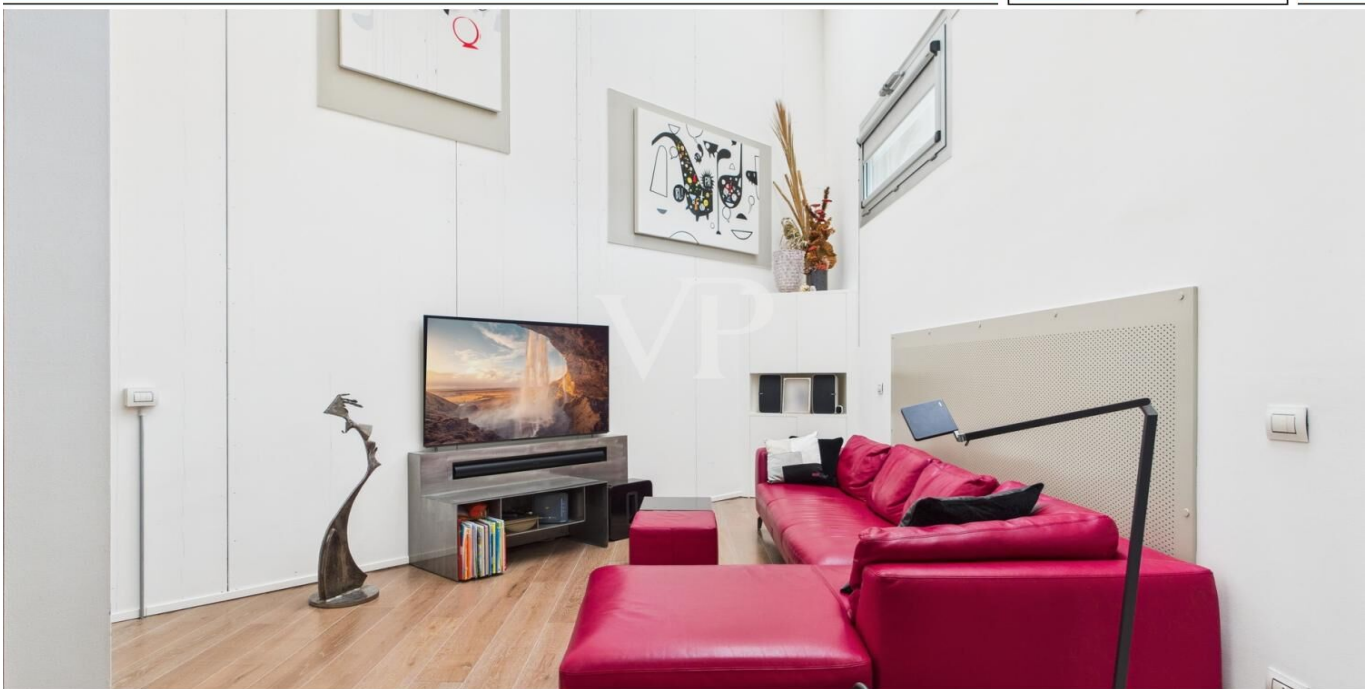


Milano - Ripamonti

# Exklusives Loft in ausgezeichnetem Zustand mit separatem Eingang und Terrasse - Gegend Fondazione Prada

Objektnummer: IT252942430



[www.von-poll.it](http://www.von-poll.it)

**KAUFPREIS: 490.000 EUR • WOHNFLÄCHE: ca. 80 m<sup>2</sup> • ZIMMER: 3**

**Objektnummer: IT252942430 - 20141 Milano - Ripamonti**

- Auf einen Blick
- Die Immobilie
- Auf einen Blick:  
Energiedaten
- Grundrisse
- Ein erster Eindruck
- Ausstattung und Details
- Alles zum Standort
- Ansprechpartner

**Objektnummer: IT252942430 - 20141 Milano - Ripamonti**

## Auf einen Blick

Objektnummer	IT252942430	Kaufpreis	490.000 EUR
Wohnfläche	ca. 80 m <sup>2</sup>	Wohnungstyp	Loft Studio Atelier
Zimmer	3	Provision	Onder voorbehoud van commissie
Schlafzimmer	1	Gesamtfläche	ca. 100 m <sup>2</sup>
Badezimmer	2		
Baujahr	2016		

Objektnummer: IT252942430 - 20141 Milano - Ripamonti

## Auf einen Blick: Energiedaten

Heizungsart	Fußbodenheizung	Energieausweis	Bedarfsausweis
Wesentlicher Energieträger	Gas	Endenergiebedarf	24.85 kWh/m <sup>2</sup> a
Energieausweis gültig bis	04.06.2025	Energie-Effizienzklasse	A
		Baujahr laut Energieausweis	2013

Objektnummer: IT252942430 - 20141 Milano - Ripamonti

## Die Immobilie



Objektnummer: IT252942430 - 20141 Milano - Ripamonti

## Die Immobilie



Objektnummer: IT252942430 - 20141 Milano - Ripamonti

## Die Immobilie



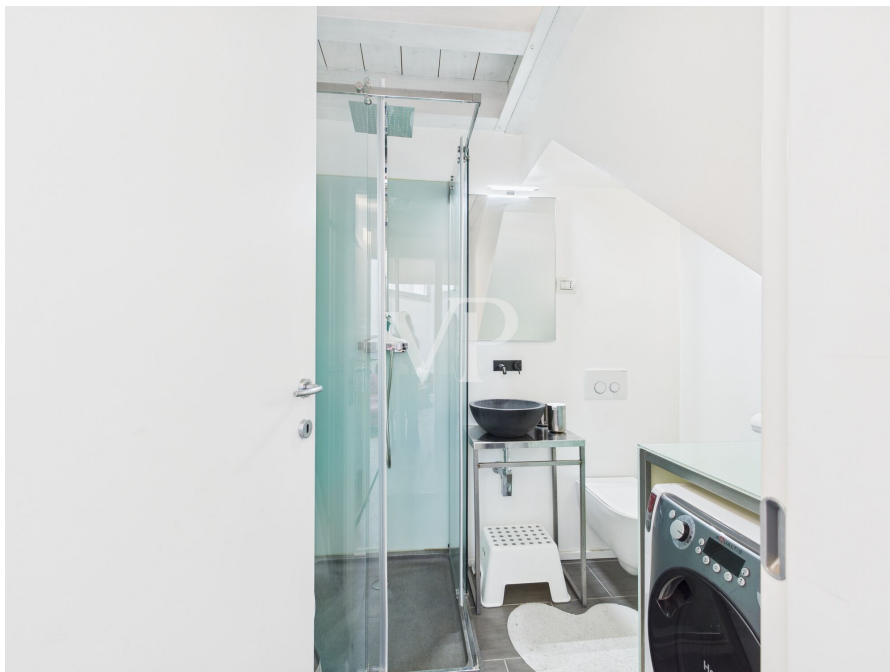
Objektnummer: IT252942430 - 20141 Milano - Ripamonti

## Die Immobilie



Objektnummer: IT252942430 - 20141 Milano - Ripamonti

## Die Immobilie



Objektnummer: IT252942430 - 20141 Milano - Ripamonti

## Die Immobilie



Objektnummer: IT252942430 - 20141 Milano - Ripamonti

## Die Immobilie



Objektnummer: IT252942430 - 20141 Milano - Ripamonti

## Die Immobilie



Objektnummer: IT252942430 - 20141 Milano - Ripamonti

## Die Immobilie



Objektnummer: IT252942430 - 20141 Milano - Ripamonti

## Die Immobilie



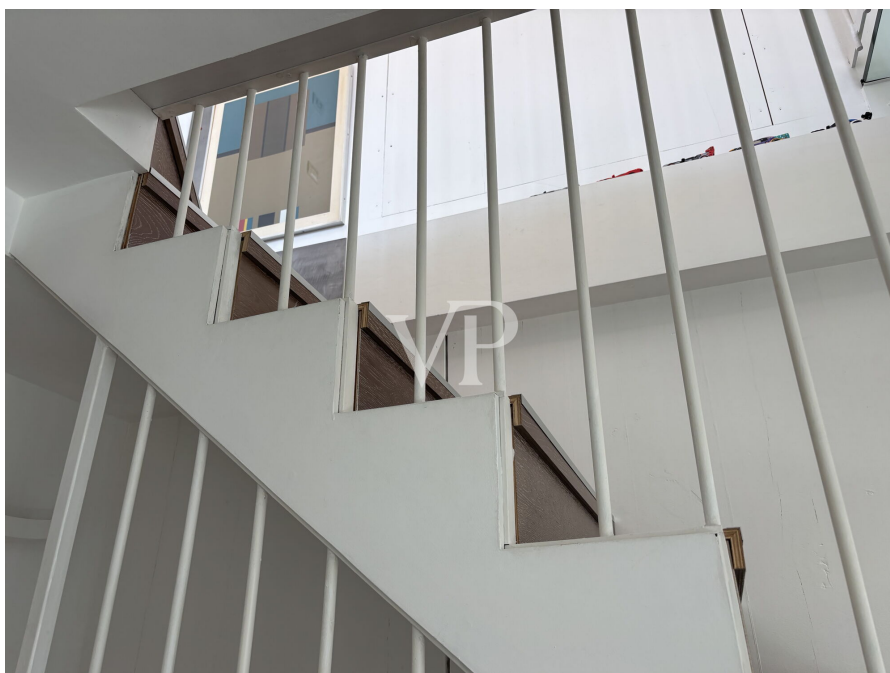
Objektnummer: IT252942430 - 20141 Milano - Ripamonti

## Die Immobilie



Objektnummer: IT252942430 - 20141 Milano - Ripamonti

## Die Immobilie



Objektnummer: IT252942430 - 20141 Milano - Ripamonti

## Die Immobilie



Objektnummer: IT252942430 - 20141 Milano - Ripamonti

## Die Immobilie



Objektnummer: IT252942430 - 20141 Milano - Ripamonti

## Die Immobilie



Objektnummer: IT252942430 - 20141 Milano - Ripamonti

## Die Immobilie



Objektnummer: IT252942430 - 20141 Milano - Ripamonti

## Die Immobilie



Objektnummer: IT252942430 - 20141 Milano - Ripamonti

## Die Immobilie



Objektnummer: IT252942430 - 20141 Milano - Ripamonti

## Die Immobilie



Objektnummer: IT252942430 - 20141 Milano - Ripamonti

## Die Immobilie



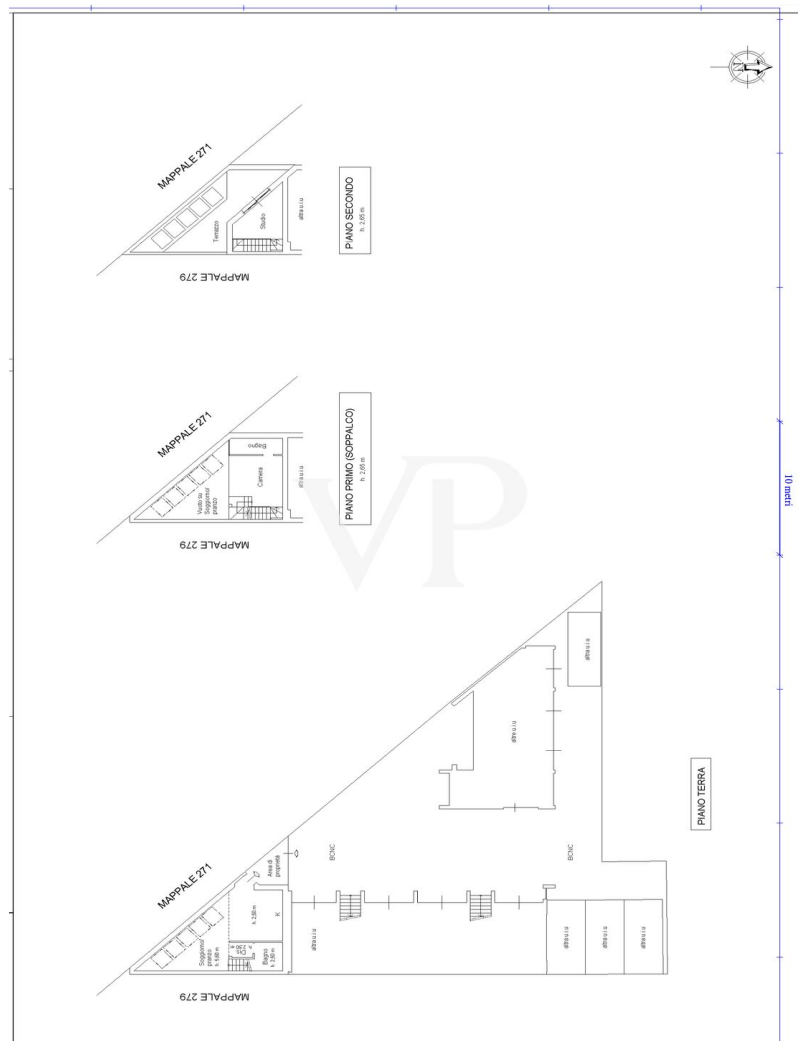
Objektnummer: IT252942430 - 20141 Milano - Ripamonti

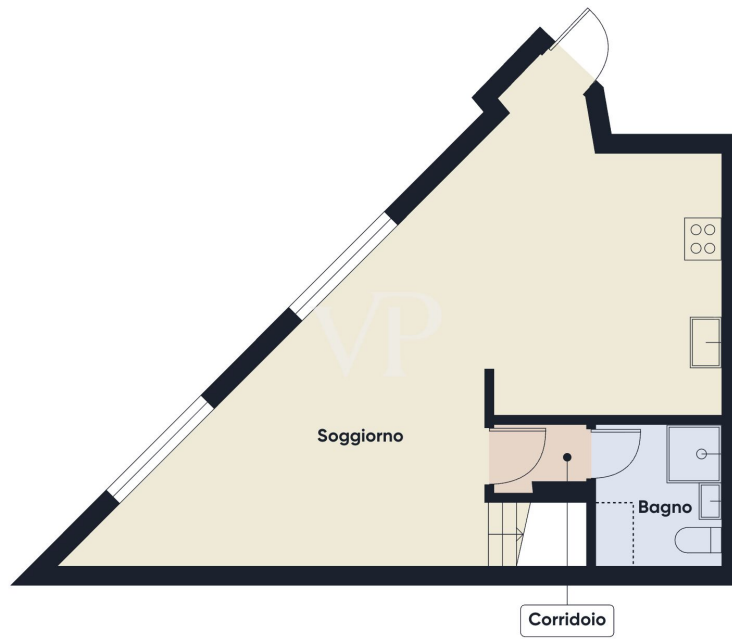
## Die Immobilie



Objektnummer: IT252942430 - 20141 Milano - Ripamonti

## Grundrisse

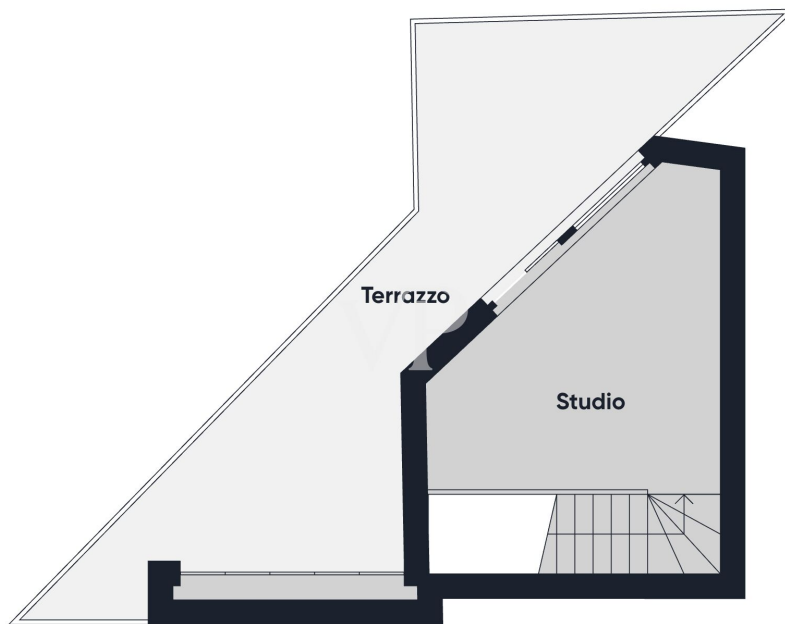




Piano 0



Piano 1



Piano 2



Dieser Grundriss ist nicht maßstabsgetreu. Die Unterlagen wurden uns vom Auftraggeber zur Verfügung gestellt. Aus diesem Grund können wir nicht für die Richtigkeit der Angaben garantieren.

**Objektnummer: IT252942430 - 20141 Milano - Ripamonti**

## Ein erster Eindruck

Moderne freistehende Lösung mit Terrasse - Prada Foundation Area

In der Via Privata Tirso schlagen wir eine raffinierte Wohnung mit unabhängigem Eingang auf drei Ebenen vor, die in die Ruhe eines Innenhofs eines eleganten Gebäudes aus dem frühen 20. Jahrhundert eingebettet ist.

Jahrhunderts. Perfekt für Manager, Fachleute und junge Paare, ist diese Wohnung die ideale Kombination aus zeitgenössischem Stil, Komfort und Privatsphäre, in einem Kontext, der eine starke städtische Sanierung durchläuft, zunehmend zentral und gut verbunden.

Die Immobilie der Energieklasse A erstreckt sich über drei Etagen:

Im Erdgeschoss befindet sich ein heller und geräumiger offener Wohnbereich mit moderner offener Küche, Esszimmer, Wohnzimmer und erstem Badezimmer.

In der ersten Etage befindet sich ein Schlafzimmer mit Doppelbett und Blick auf das darunter liegende Wohnzimmer sowie ein zweites Badezimmer mit raffinierten Oberflächen.

Auf der zweiten Etage befindet sich ein vielseitiger Raum, der als Arbeitszimmer oder zweites Schlafzimmer mit einem Klappbett genutzt werden kann. Von hier aus gelangt man auf eine private Terrasse mit Blick ins Grüne und auf den nahe gelegenen Sportplatz: eine Oase der Ruhe im Herzen der Stadt.

Die Immobilie wird vervollständigt durch:

- Unabhängiger Zugang vom exklusiven Bereich
- Moderne und designorientierte Ausstattung mit Liebe zum Detail und der Möglichkeit einer individuellen Gestaltung der Einrichtung.

Bequemer überdachter Parkplatz, im Innenhof der Wohnanlage, auf Anfrage.

Ein prestigeträchtiges Wohnangebot, ideal für diejenigen, die in einem strategischen und schnell wachsenden Gebiet wohnen möchten, das gut an das Zentrum und die wichtigsten Firmensitze angebunden ist, ohne auf die Ruhe einer unabhängigen Wohnung zu verzichten.

**Objektnummer: IT252942430 - 20141 Milano - Ripamonti**

## Ausstattung und Details

- Exklusive Terrasse mit Tech Marino-Verkleidung
- Hausautomatisierung
- Sehr hohe Decken
- Standard-Installationen
- Energieklasse A
- Niedrige Wohnkosten dank Photovoltaikanlagen
- Automatisches Öffnen und Schließen der Veluxfenster
- Möglichkeit eines Parkplatzes im Innenhof der Wohnanlage
- Möglichkeit einer maßgeschneiderten Designer-Möblierung

**Objektnummer: IT252942430 - 20141 Milano - Ripamonti**

## Alles zum Standort

Die Via Privata Tirso befindet sich in einem der dynamischsten und aufstrebendsten Viertel von Mailand, nur wenige Schritte von der Fondazione Prada entfernt, einer sehr strategischen Gegend mit guter Anbindung an das Stadtzentrum. In unmittelbarer Nähe befinden sich Supermärkte, Schulen, Apotheken, Fitnessstudios und andere wichtige Dienstleistungen. Es fehlt auch nicht an Sportzentren, Gesundheitseinrichtungen und Plätzen, die der Geselligkeit dienen. Nur 100 Meter vom Gebäude entfernt befindet sich die Haltestelle der Straßenbahnlinie 24, die uns in wenigen Haltestellen direkt zur Piazza Fontana/Duomo bringt.

**Objektnummer: IT252942430 - 20141 Milano - Ripamonti**

## Ansprechpartner

Weitere Informationen erhalten Sie über Ihren Ansprechpartner:

Christian Weissensteiner

---

Corso Italia 1, 20122 Milano

Tel.: +39 02 6206 9360

E-Mail: [milano@von-poll.com](mailto:milano@von-poll.com)

*Zum Impressum der von Poll Immobilien GmbH*

---

[www.von-poll.com](http://www.von-poll.com)