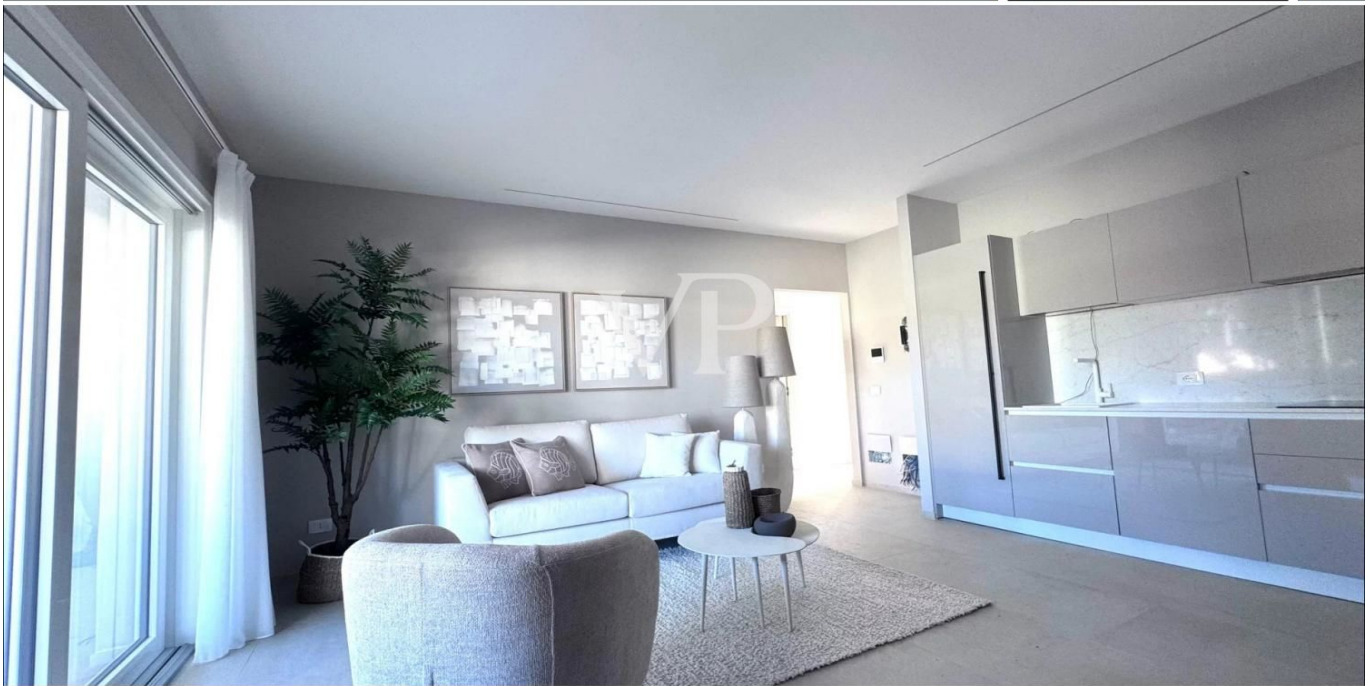


Cannigione - Sardinien

# Fein eingerichtete Wohnung auf zwei Ebenen mit Schwimmbad

Objektnummer: IT252942302



[www.von-poll.it](http://www.von-poll.it)

**KAUFPREIS: 650.000 EUR • WOHNFLÄCHE: ca. 200 m<sup>2</sup> • ZIMMER: 6**

**Objektnummer: IT252942302 - 07021 Cannigione - Sardinien**

- Auf einen Blick**
- Die Immobilie**
- Auf einen Blick: Energiedaten**
- Grundrisse**
- Ein erster Eindruck**
- Ausstattung und Details**
- Alles zum Standort**
- Ansprechpartner**

**Objektnummer: IT252942302 - 07021 Cannigione - Sardinien**

## **Auf einen Blick**

<b>Objektnummer</b>	<b>IT252942302</b>	<b>Kaufpreis</b>	<b>650.000 EUR</b>
<b>Wohnfläche</b>	<b>ca. 200 m<sup>2</sup></b>	<b>Wohnungstyp</b>	<b>Etagenwohnung</b>
<b>Zimmer</b>	<b>6</b>	<b>Provision</b>	<b>Provisionspflichtig</b>
<b>Schlafzimmer</b>	<b>5</b>	<b>Gesamtfläche</b>	<b>ca. 200 m<sup>2</sup></b>
<b>Badezimmer</b>	<b>5</b>	<b>Ausstattung</b>	<b>Schwimmbad</b>

Objektnummer: IT252942302 - 07021 Cannigione - Sardinien

## Auf einen Blick: Energiedaten

Heizungsart	Fußbodenheizung
Energieinformation	Zum Zeitpunkt der Anzeigenerstellung lag kein Energieausweis vor.

Objektnummer: IT252942302 - 07021 Cannigione - Sardinien

## Die Immobilie



Objektnummer: IT252942302 - 07021 Cannigione - Sardinien

## Die Immobilie



Objektnummer: IT252942302 - 07021 Cannigione - Sardinien

## Die Immobilie



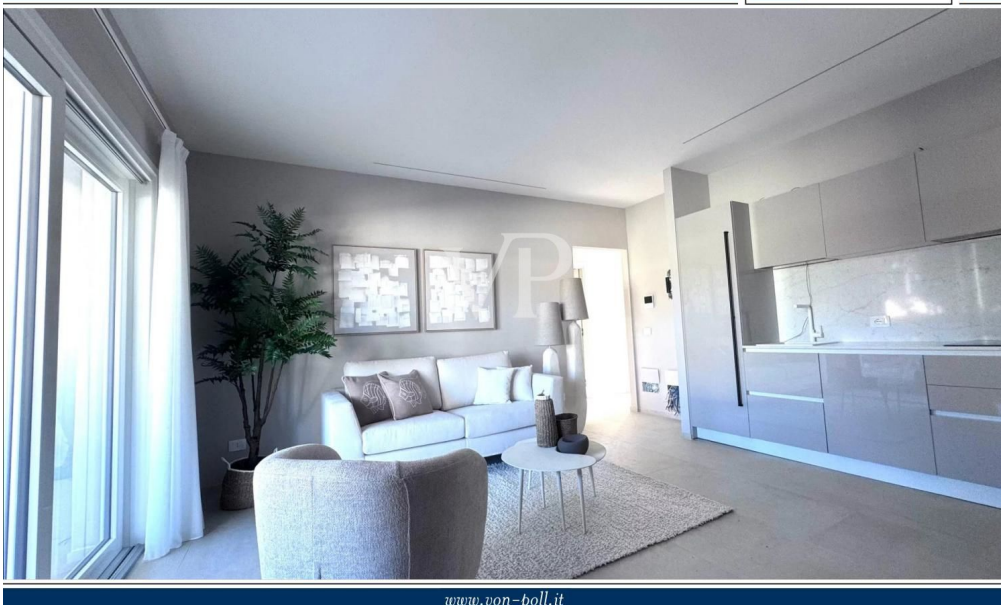
Objektnummer: IT252942302 - 07021 Cannigione - Sardinien

## Die Immobilie



Objektnummer: IT252942302 - 07021 Cannigione - Sardinien

## Die Immobilie



Objektnummer: IT252942302 - 07021 Cannigione - Sardinien

## Die Immobilie



Objektnummer: IT252942302 - 07021 Cannigione - Sardinien

## Die Immobilie



Objektnummer: IT252942302 - 07021 Cannigione - Sardinien

## Die Immobilie



Objektnummer: IT252942302 - 07021 Cannigione - Sardinien

## Die Immobilie



Objektnummer: IT252942302 - 07021 Cannigione - Sardinien

## Die Immobilie



Objektnummer: IT252942302 - 07021 Cannigione - Sardinien

# Grundrisse

Scale: 1:50 Client: SIG-MATERA Date: 19-12-24  
APF. 3 Piano Interrato

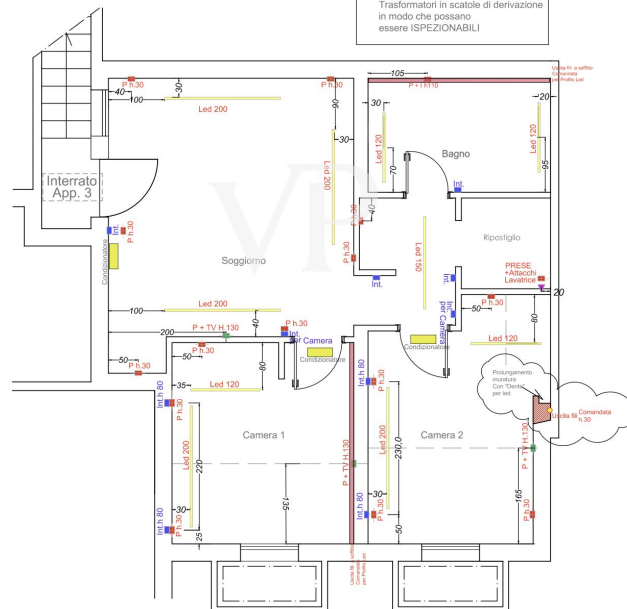
## APPARTAMENTO 3 Piano interrato IMPIANTI ELETTRICI

### LEGENDA

Profilo Led Incasso L16

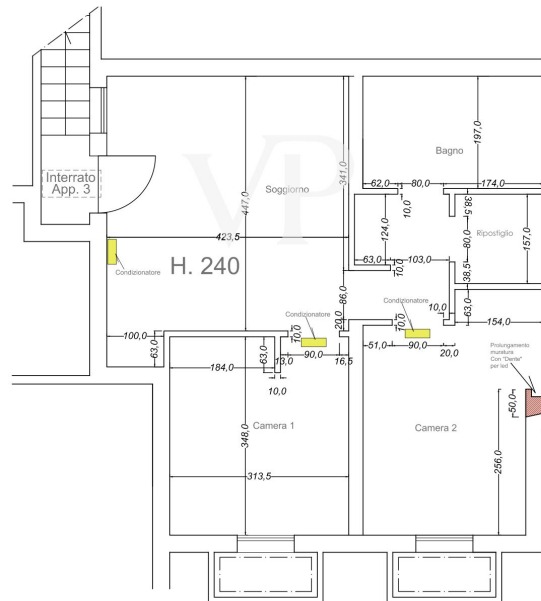
Led Profilo SNL 80

NB a Riguardo dei Profili ad incasso in legenda PREVEDERE la Posizione dei Trasformatori in scatole di derivazione in modo che possano essere ISPEZIONABILI



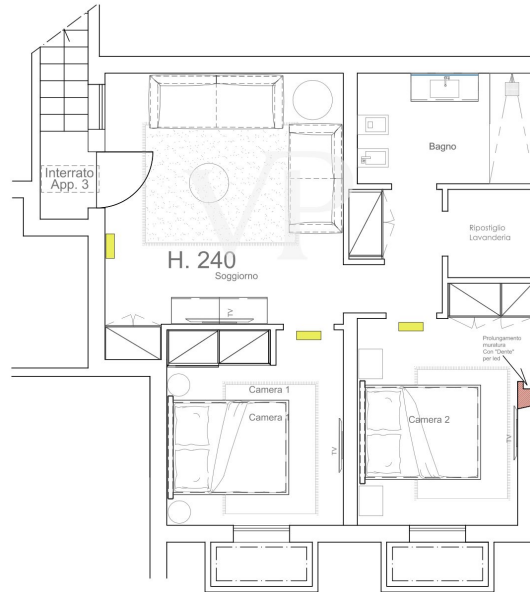
Scale | Cliente | 30-12-24  
1:50 | SIG-MATERA | APT. 3 Piano Interrato

APPARTAMENTO 3  
Piano interrato  
CON MURI QUOTATI



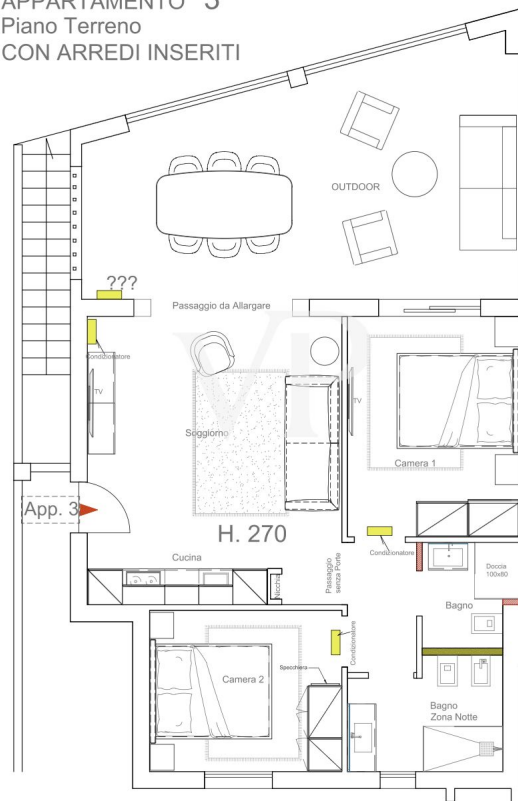
Scala Orient. 30-12-24  
1:50 SIG-MATERA APT. 3 Piano Interrato

APPARTAMENTO 3  
Piano interrato  
CON ARREDI INSERITI



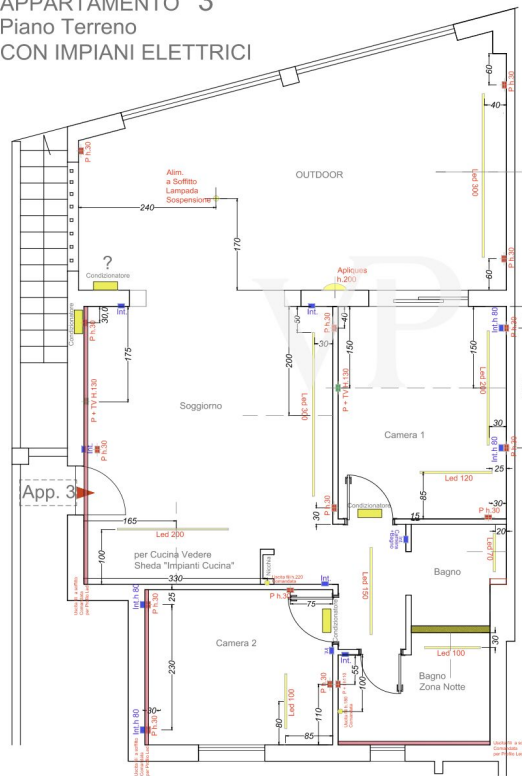
Scala Centro 39-12.04  
1:50 SIG-MATERA APF. 3 Piano TERRENO

APPARTAMENTO 3  
Piano Terreno  
CON ARREDI INSERITI



Scale: Client: 05-12-24  
1:50 SIG-MATERA APT. 3 Piano TERRENO

APPARTAMENTO 3  
Piano Terreno  
CON IMPIANTI ELETTRICI



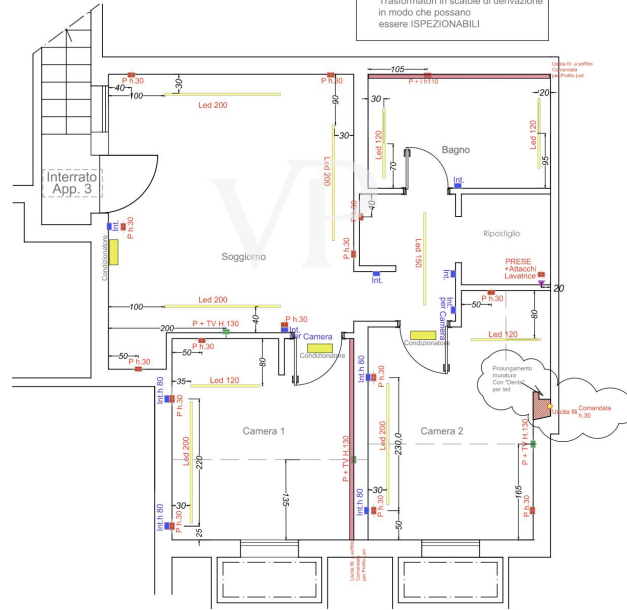
**LEGENDA**  
Profilo Led Incasso L16  
Led Profilo SNL 80  
 NB a Riguardo dei Profili ad incasso in legenda PREVEDERE la Posizione dei Trasformatori in scatole di derivazione in modo che possano essere ISPEZIONABILI



Scala: 1:50  
 Cliente: SIG-MATERA  
 Data: 19-12-24  
 Progetto: APT. 3 Piano Interrato

APPARTAMENTO 3  
 Piano interrato  
 IMPIANTI ELETTRICI

**LEGENDA**  
 Profilo Led Incasso L16  
 Led Profilo SNL 80  
 NB a Riguardo dei Profili ad Incasso in legenda PREVEDERE la Posizione dei Trasformatori in scatole di derivazione in modo che possano essere ISPEZIONABILI



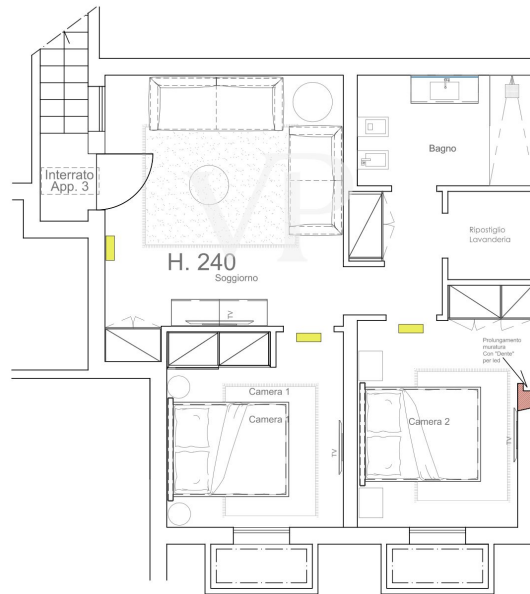
Scale | Cliente | 30-12-24  
1:50 | SIG-MATERA | APT. 3 Piano Interrato

APPARTAMENTO 3  
Piano interrato  
CON MURI QUOTATI



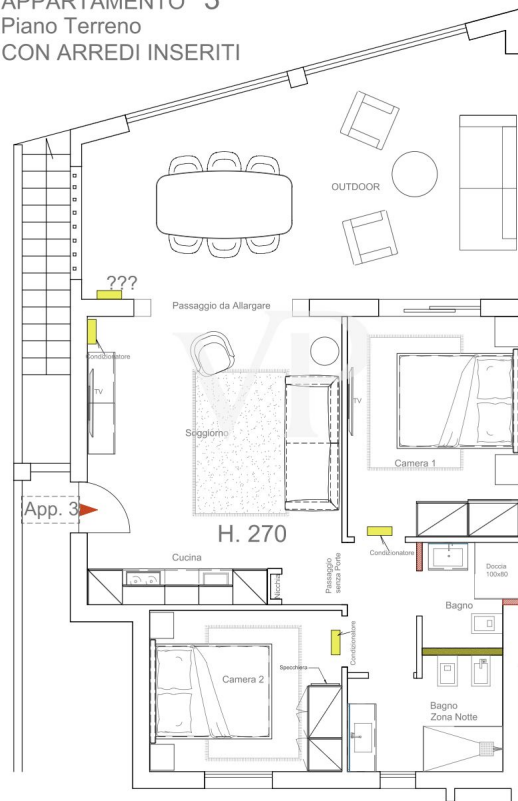
Scala Orient. 30-12-24  
1:50 SIG-MATERA APT. 3 Piano Interrato

APPARTAMENTO 3  
Piano interrato  
CON ARREDI INSERITI



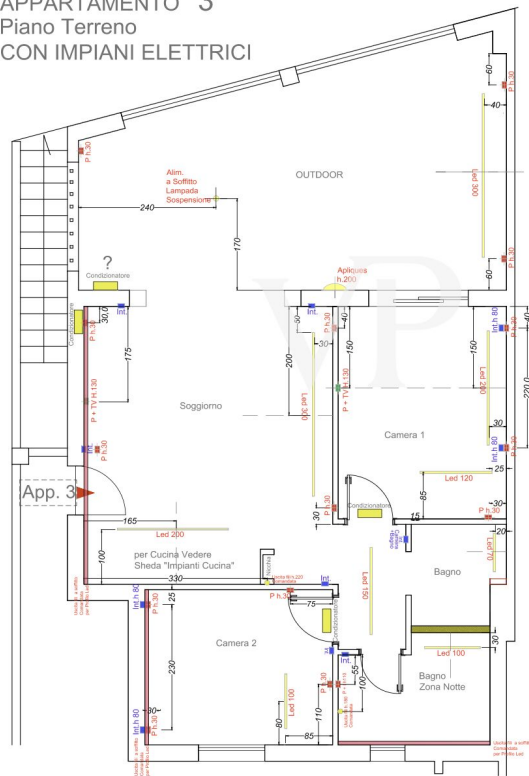
Scala Centro 39-12.04  
1:50 SIG-MATERA APF. 3 Piano TERRENO

APPARTAMENTO 3  
Piano Terreno  
CON ARREDI INSERITI



Scale: Client: 05-12-24  
1:50 SIG-MATERA APT. 3 Piano TERRENO

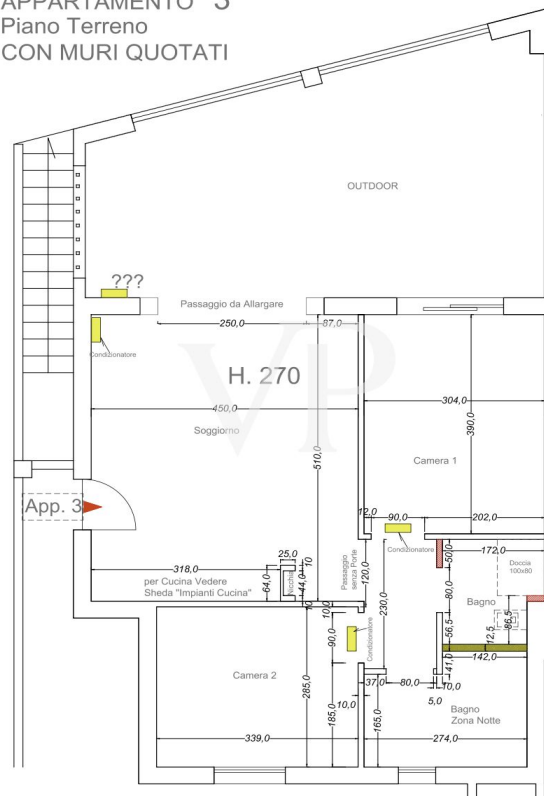
APPARTAMENTO 3  
Piano Terreno  
CON IMPIANTI ELETTRICI



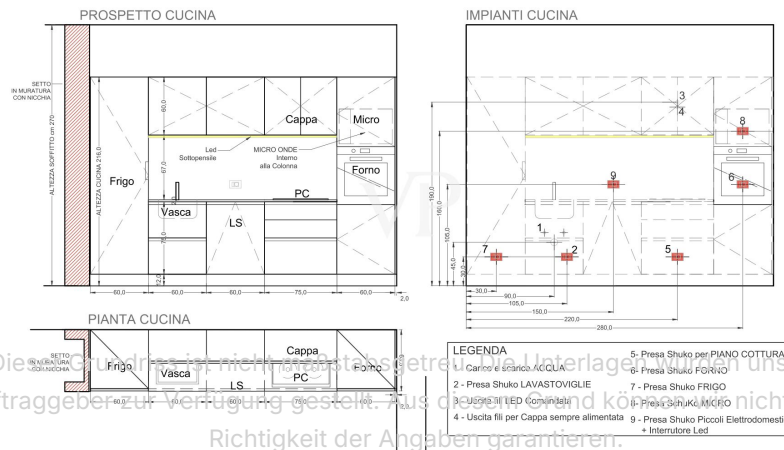
**LEGENDA**  
Profilo Led Incasso L16  
Led Profilo SNL 80  
 NB a Riguardo dei Profili ad incasso in legenda PREVEDERE la Posizione dei Trasformatori in scatole di derivazione in modo che possano essere ISPEZIONABILI

Scale: Client: 3/9-12-24  
1:50 SIG-MATERA APT. 3 Piano TERRENO

APPARTAMENTO 3  
Piano Terreno  
CON MURI QUOTATI



Scale: Client: 3/9-12-24  
1:20 MATIERA IMPIANTI PER  
APPARTAMENTO 3 Piano Terreno



Die Grundriss- und Schnittzeichnungen sind als Entwurfsunterlagen anzusehen. Wir übernehmen keine Haftung für die Richtigkeit der Angaben.

The floor plan and section drawings are to be regarded as design documents. We do not assume any liability for the accuracy of the data.

**Objektnummer: IT252942302 - 07021 Cannigione - Sardinien**

## **Ein erster Eindruck**

Inmitten der begehrten Lage von Cannigione präsentiert sich dieses elegante, doppelstöckige Apartment als perfekte Kombination aus modernem Komfort, großzügigem Raumangebot und mediterranem Lebensstil – voll ausgestattet und bezugsfertig.

Mit einer Bruttogeschossfläche von rund 200 m<sup>2</sup> bietet das Apartment eine durchdachte Raumaufteilung über zwei Ebenen: Ein offener Wohnbereich mit moderner Küche, mehrere Schlafzimmer und stilvolle Bäder schaffen ein helles, einladendes Wohnambiente. Die Ausstattung umfasst unter anderem Fußbodenheizung, Klimaanlage sowie eine voll ausgestattete Küche mit Geschirr, Gläsern und Besteck – ideal für den sofortigen Einzug.

Der Zugang zum gemeinsamen Schwimmbad der kleinen Wohnanlage bietet eine erfrischende Rückzugsmöglichkeit an warmen Sommertagen – perfekt zum Entspannen und Genießen.

Die Lage ist ruhig und dennoch zentral: Das Zentrum und der Hafen von Cannigione sind fußläufig erreichbar, ebenso wie Geschäfte, Restaurants und der Strand.

Dieses Apartment vereint stilvolles Wohnen mit mediterranem Flair – ideal für alle, die ein hochwertiges Zuhause in einer der schönsten Regionen Sardinens suchen.

**Objektnummer: IT252942302 - 07021 Cannigione - Sardinien**

## **Ausstattung und Details**

- **Fußbodenheizung**
- **Klimatisierung**
- **Modernes Mobiliar**
- **Öffentliches Parkhaus**
- **Wärmepumpe für Warmwasser**
- **Dreifachverglasung**
- **Rollläden**

**Objektnummer: IT252942302 - 07021 Cannigione - Sardinien**

## **Alles zum Standort**

**Flughafen: 30 km**

**Hafen: 2 km**

**Meer: 2 km**

**Arzt: 1 km**

**Krankenhaus/Klinik: 30 km**

**Objektnummer: IT252942302 - 07021 Cannigione - Sardinien**

## **Ansprechpartner**

**Weitere Informationen erhalten Sie über Ihren Ansprechpartner:**

**Christian Weissensteiner**

---

**Corso Italia 1, 20122 Milano**

**Tel.: +39 02 6206 9360**

**E-Mail: [milano@von-poll.com](mailto:milano@von-poll.com)**

*Zum Impressum der von Poll Immobilien GmbH*

---

**[www.von-poll.com](http://www.von-poll.com)**