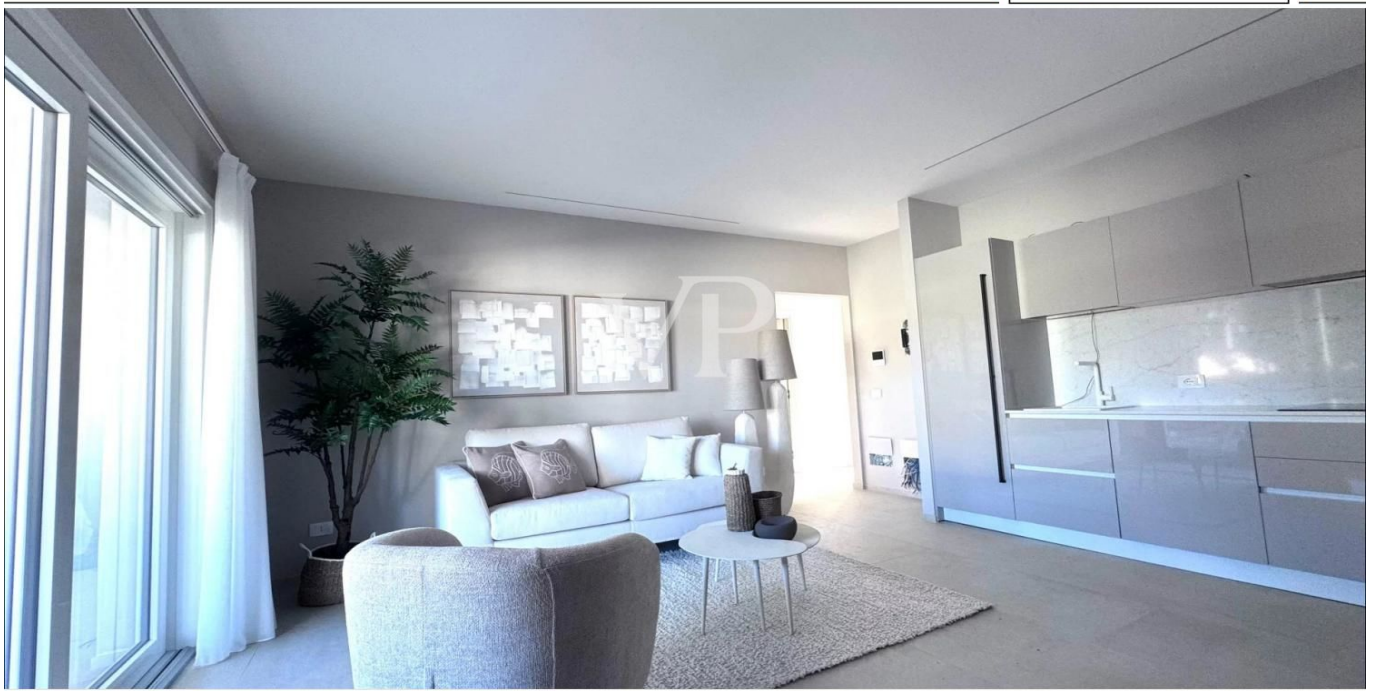


Cannigione - Sardinien

Fein eingerichtete Wohnung auf zwei Ebenen mit Schwimmbad

Objektnummer: IT252942302



www.von-poll.it

KAUFPREIS: 650.000 EUR • WOHNFLÄCHE: ca. 200 m² • ZIMMER: 6

Objektnummer: IT252942302 - 07021 Cannigione - Sardinien

- Auf einen Blick
- Die Immobilie
- Auf einen Blick:
Energiedaten
- Grundrisse
- Ein erster Eindruck
- Ausstattung und Details
- Alles zum Standort
- Ansprechpartner

Objektnummer: IT252942302 - 07021 Cannigione - Sardinien

Auf einen Blick

Objektnummer	IT252942302	Kaufpreis	650.000 EUR
Wohnfläche	ca. 200 m ²	Wohnungstyp	Etagenwohnung
Zimmer	6	Provision	Provisionspflichtig
Schlafzimmer	5	Gesamtfläche	ca. 200 m ²
Badezimmer	5	Ausstattung	Schwimmbad

Objektnummer: IT252942302 - 07021 Cannigione - Sardinien

Auf einen Blick: Energiedaten

Heizungsart	Fußbodenheizung
Energieinformation	Zum Zeitpunkt der Anzeigenerstellung lag kein Energieausweis vor.

Objektnummer: IT252942302 - 07021 Cannigione - Sardinien

Die Immobilie



Objektnummer: IT252942302 - 07021 Cannigione - Sardinien

Die Immobilie



Objektnummer: IT252942302 - 07021 Cannigione - Sardinien

Die Immobilie



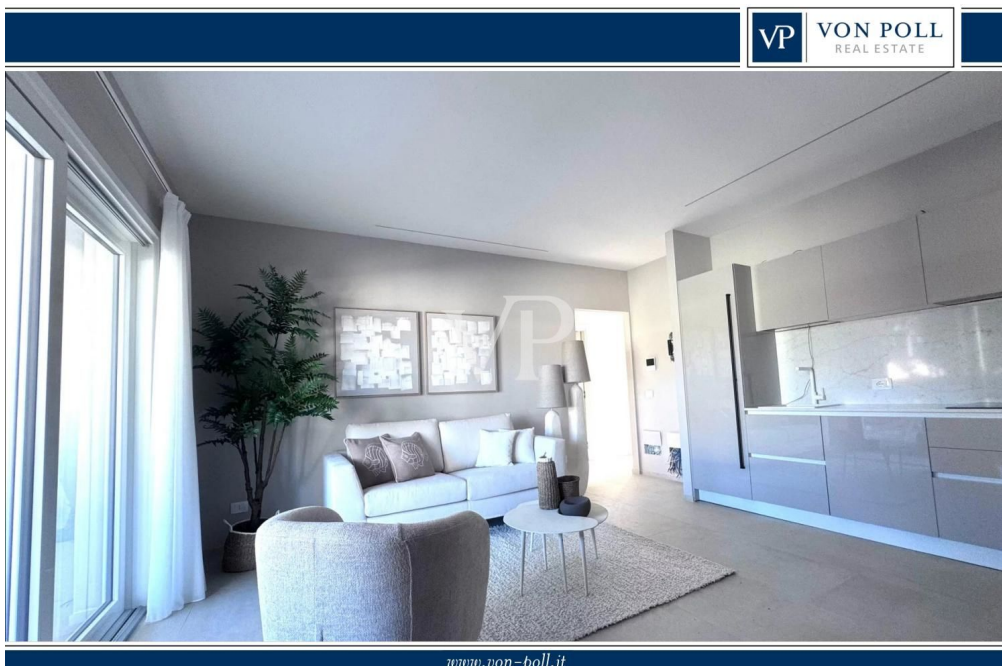
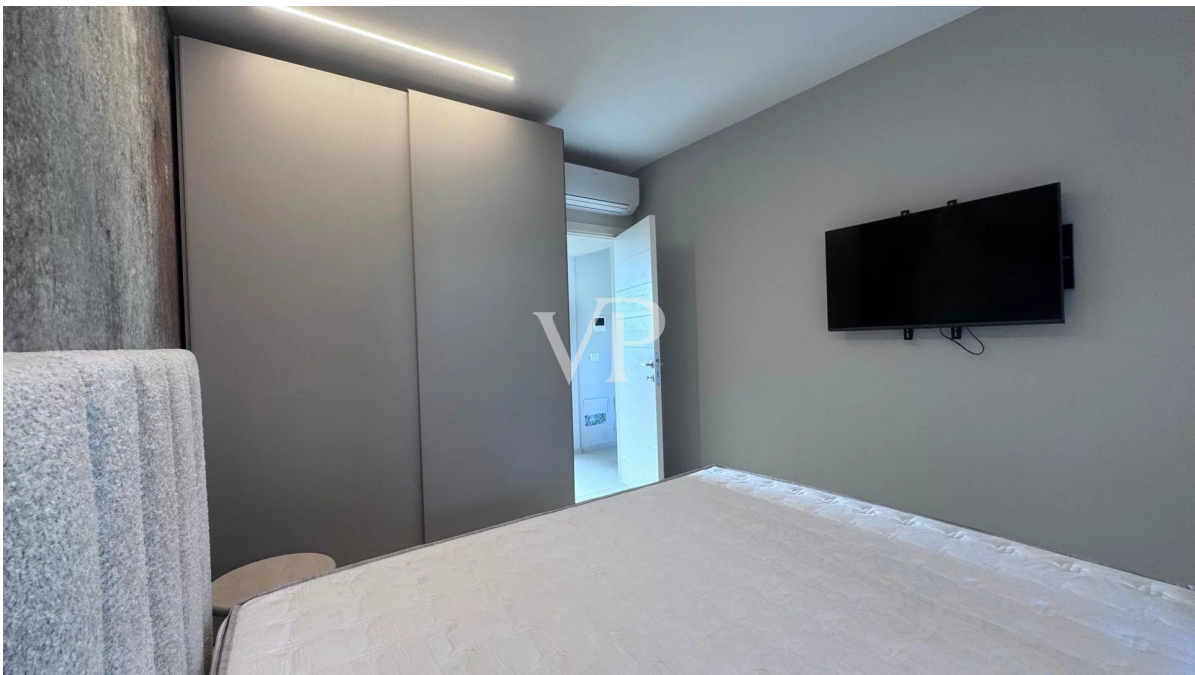
Objektnummer: IT252942302 - 07021 Cannigione - Sardinien

Die Immobilie



Objektnummer: IT252942302 - 07021 Cannigione - Sardinien

Die Immobilie



www.von-poll.it

Objektnummer: IT252942302 - 07021 Cannigione - Sardinien

Die Immobilie



Objektnummer: IT252942302 - 07021 Cannigione - Sardinien

Die Immobilie



Objektnummer: IT252942302 - 07021 Cannigione - Sardinien

Die Immobilie



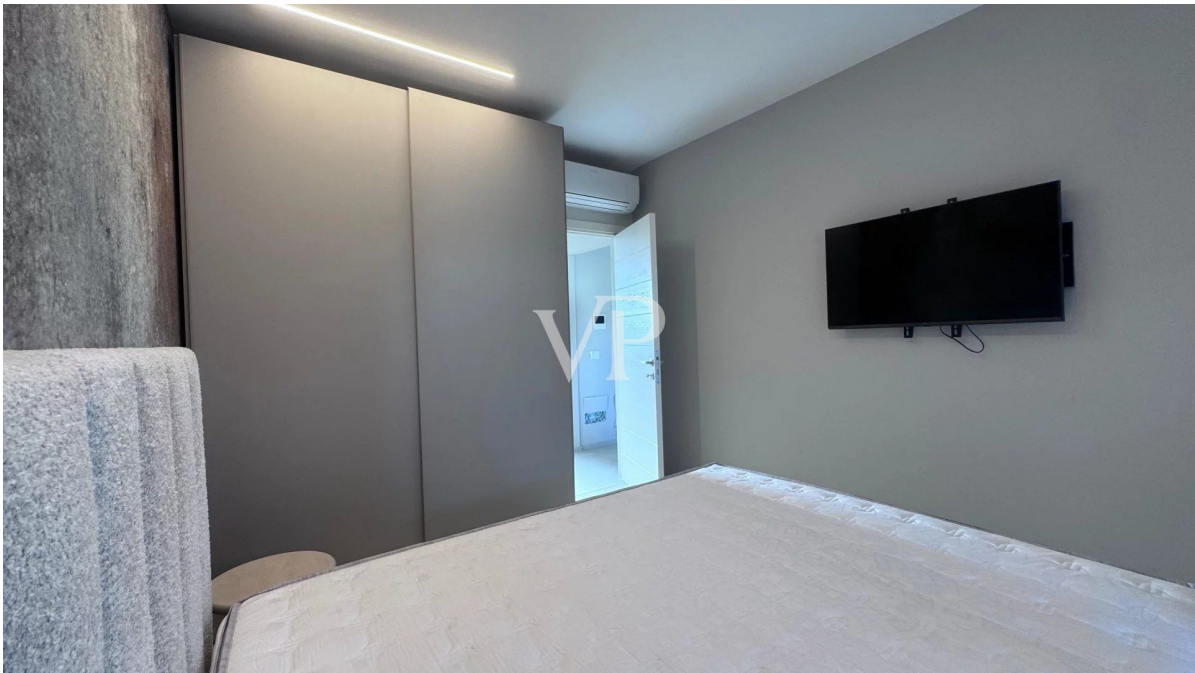
Objektnummer: IT252942302 - 07021 Cannigione - Sardinien

Die Immobilie



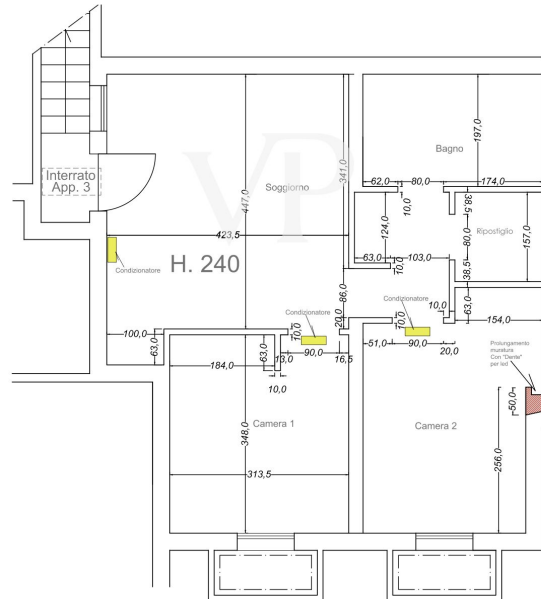
Objektnummer: IT252942302 - 07021 Cannigione - Sardinien

Die Immobilie



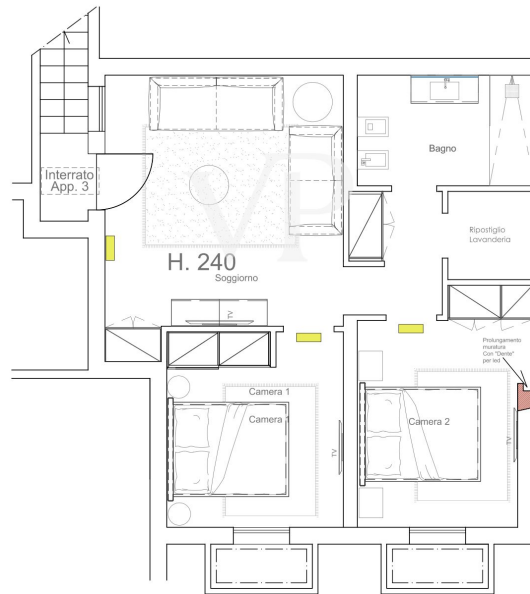
Scale | Cliente | 30-12-24
1:50 | SIG-MATERA | APT. 3 Piano Interrato

APPARTAMENTO 3
Piano interrato
CON MURI QUOTATI



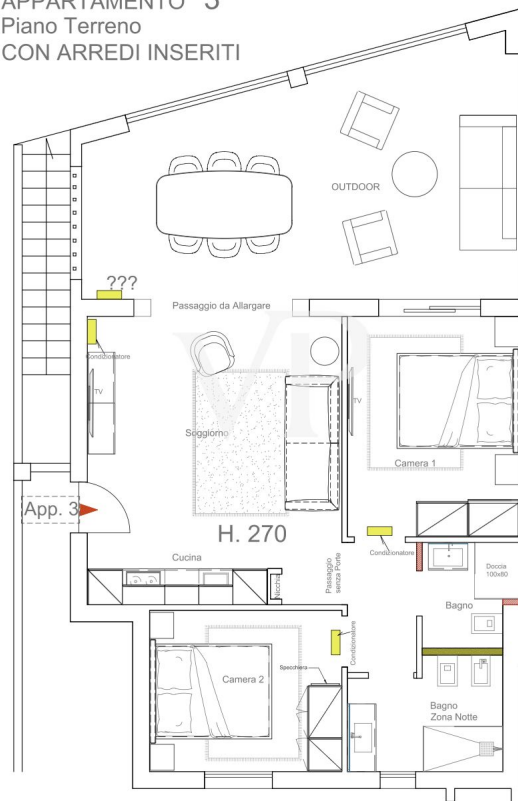
Scala Orient. 30-12-24
1:50 SIG-MATERA APT. 3 Piano Interrato

APPARTAMENTO 3
Piano interrato
CON ARREDI INSERITI



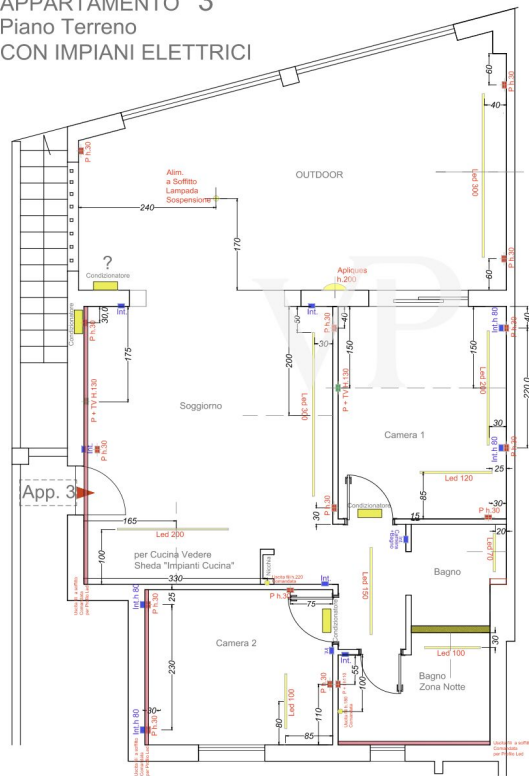
Scala Centro 39-12.04
1:50 SIG-MATERA APF. 3 Piano TERRENO

APPARTAMENTO 3
Piano Terreno
CON ARREDI INSERITI



Scale: Client: 05-12-24
1:50 SIG-MATERA APT. 3 Piano TERRENO

APPARTAMENTO 3
Piano Terreno
CON IMPIANTI ELETTRICI

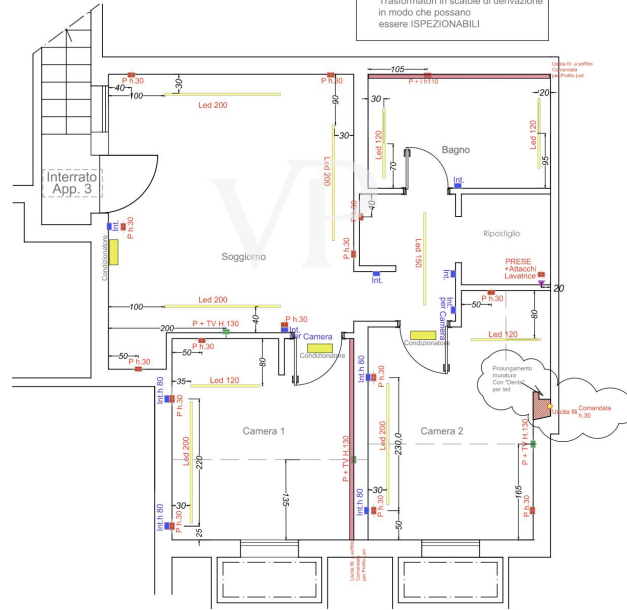


LEGENDA
Profilo Led Incasso L16
Led Profilo SNL 80
 NB a Riguardo dei Profili ad incasso in legenda PREVEDERE la Posizione dei Trasformatori in scatole di derivazione in modo che possano essere ISPEZIONABILI

Scala: 1:50 | Cliente: SIG-MATERA | 19-12-24
APT. 3 Piano Interrato

APPARTAMENTO 3
Piano interrato
IMPIANTI ELETTRICI

LEGENDA
Profilo Led Incasso L16
Led Profilo SNL 80
 NB a Riguardo dei Profili ad Incasso in legenda PREVEDERE la Posizione dei Trasformatori in scatole di derivazione in modo che possano essere ISPEZIONABILI



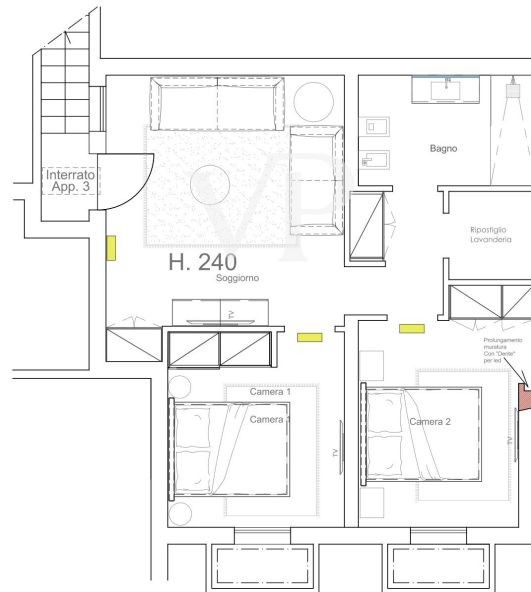
Scale | Cliente | 30-12-24
1:50 | SIG-MATERA | APT. 3 Piano Interrato

APPARTAMENTO 3
Piano interrato
CON MURI QUOTATI



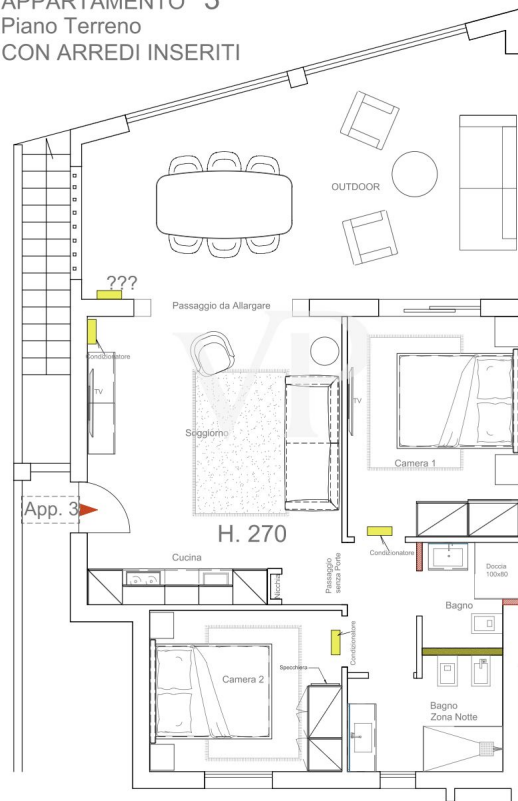
Scala Orient. 30-12-24
1:50 SIG-MATERA APT. 3 Piano Interrato

APPARTAMENTO 3
Piano interrato
CON ARREDI INSERITI



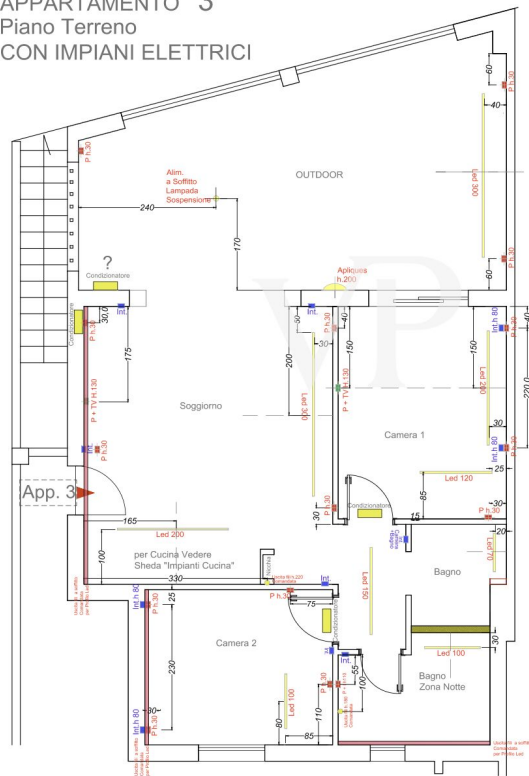
Scala Centro 39-12.04
1:50 SIG-MATERA APF. 3 Piano TERRENO

APPARTAMENTO 3
Piano Terreno
CON ARREDI INSERITI



Scale: Client: 05-12-24
1:50 SIG-MATERA APT. 3 Piano TERRENO

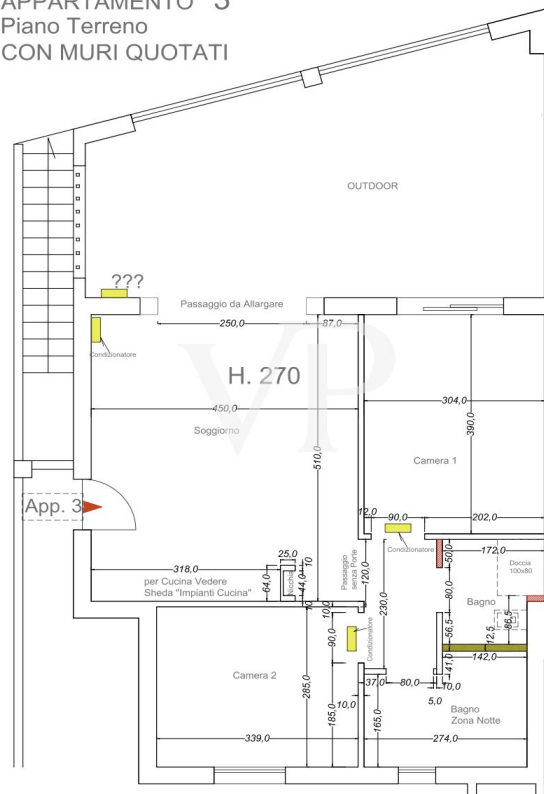
APPARTAMENTO 3
Piano Terreno
CON IMPIANTI ELETTRICI



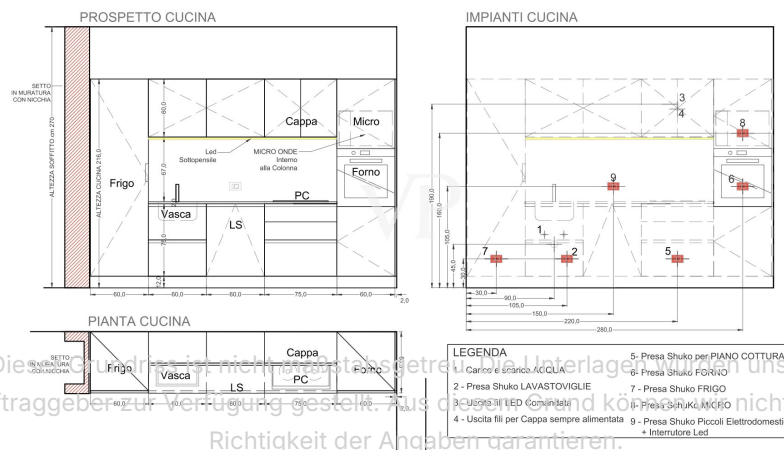
LEGENDA
Profilo Led Incasso L16
Led Profilo SNL 80
 NB a Riguardo dei Profili ad incasso in legenda PREVEDERE la Posizione dei Trasformatori in scatole di derivazione in modo che possano essere ISPEZIONABILI

Scale: Client: 3/9-12-24
1:50 SIG-MATERA APT. 3 Piano TERRENO

APPARTAMENTO 3
Piano Terreno
CON MURI QUOTATI



Scale: Client: 3/9-12-24
1:20 SIG-MATERA APT. 3 Piano TERRENO



Die Grundriss- und Schnittzeichnungen sind als Entwurfsunterlagen anzusehen. Wir übernehmen keine Haftung für die Richtigkeit der Angaben.

Objektnummer: IT252942302 - 07021 Cannigione - Sardinien

Ein erster Eindruck

Inmitten der begehrten Lage von Cannigione präsentiert sich dieses elegante, doppelstöckige Apartment als perfekte Kombination aus modernem Komfort, großzügigem Raumangebot und mediterranem Lebensstil – voll ausgestattet und bezugsfertig.

Mit einer Bruttogeschossfläche von rund 200 m² bietet das Apartment eine durchdachte Raumaufteilung über zwei Ebenen: Ein offener Wohnbereich mit moderner Küche, mehrere Schlafzimmer und stilvolle Bäder schaffen ein helles, einladendes Wohnambiente. Die Ausstattung umfasst unter anderem Fußbodenheizung, Klimaanlage sowie eine voll ausgestattete Küche mit Geschirr, Gläsern und Besteck – ideal für den sofortigen Einzug.

Der Zugang zum gemeinsamen Schwimmbad der kleinen Wohnanlage bietet eine erfrischende Rückzugsmöglichkeit an warmen Sommertagen – perfekt zum Entspannen und Genießen.

Die Lage ist ruhig und dennoch zentral: Das Zentrum und der Hafen von Cannigione sind fußläufig erreichbar, ebenso wie Geschäfte, Restaurants und der Strand.

Dieses Apartment vereint stilvolles Wohnen mit mediterranem Flair – ideal für alle, die

ein hochwertiges Zuhause in einer der schönsten Regionen Sardiniens suchen.

Objektnummer: IT252942302 - 07021 Cannigione - Sardinien

Ausstattung und Details

- Fußbodenheizung
- Klimatisierung
- Modernes Mobiliar
- Öffentliches Parkhaus
- Wärmepumpe für Warmwasser
- Dreifachverglasung
- Rollläden

Objektnummer: IT252942302 - 07021 Cannigione - Sardinien

Alles zum Standort

Flughafen: 30 km

Hafen: 2 km

Meer: 2 km

Arzt: 1 km

Krankenhaus/Klinik: 30 km

Objektnummer: IT252942302 - 07021 Cannigione - Sardinien

Ansprechpartner

Weitere Informationen erhalten Sie über Ihren Ansprechpartner:

Christian Weissensteiner

Corso Italia 1, 20122 Milano

Tel.: +39 02 6206 9360

E-Mail: milano@von-poll.com

Zum Impressum der von Poll Immobilien GmbH

www.von-poll.com