

Arzachena - Sardinien

# Li Neuli Country Club - Luxushotel

Objektnummer: IT252942150



[www.von-poll.it](http://www.von-poll.it)

**KAUFPREIS: 4.900.000 EUR • GRUNDSTÜCK: 70.000 m<sup>2</sup>**

**Objektnummer: IT252942150 - 07021 Arzachena - Sardinien**

- **Auf einen Blick**
- **Die Immobilie**
- **Grundrisse**
- **Ein erster Eindruck**
- **Ausstattung und Details**
- **Alles zum Standort**
- **Ansprechpartner**

**Objektnummer: IT252942150 - 07021 Arzachena - Sardinien**

## **Auf einen Blick**

<b>Objektnummer</b>	<b>IT252942150</b>	<b>Kaufpreis</b>	<b>4.900.000 EUR</b>
<b>Schlafzimmer</b>	<b>15</b>	<b>Gastgewerbe</b>	<b>Hotels</b>
<b>Badezimmer</b>	<b>8</b>	<b>Provision</b>	<b>Provisionspflichtig</b>
<b>Stellplatz</b>	<b>20 x Andere</b>	<b>Gesamtfläche</b>	<b>ca. 70.000 m<sup>2</sup></b>

Objektnummer: IT252942150 - 07021 Arzachena - Sardinien

## Die Immobilie



Objektnummer: IT252942150 - 07021 Arzachena - Sardinien

## Die Immobilie



Objektnummer: IT252942150 - 07021 Arzachena - Sardinien

## Die Immobilie



Objektnummer: IT252942150 - 07021 Arzachena - Sardinien

## Die Immobilie



Objektnummer: IT252942150 - 07021 Arzachena - Sardinien

## Die Immobilie



Objektnummer: IT252942150 - 07021 Arzachena - Sardinien

## Die Immobilie



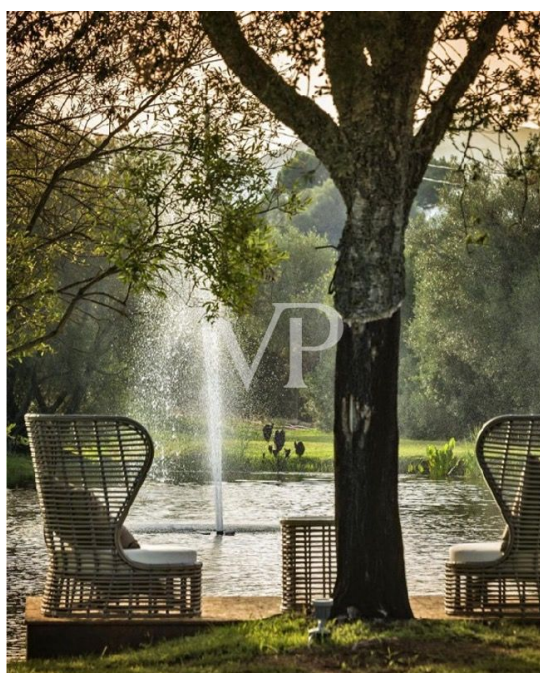
Objektnummer: IT252942150 - 07021 Arzachena - Sardinien

## Die Immobilie



Objektnummer: IT252942150 - 07021 Arzachena - Sardinien

## Die Immobilie



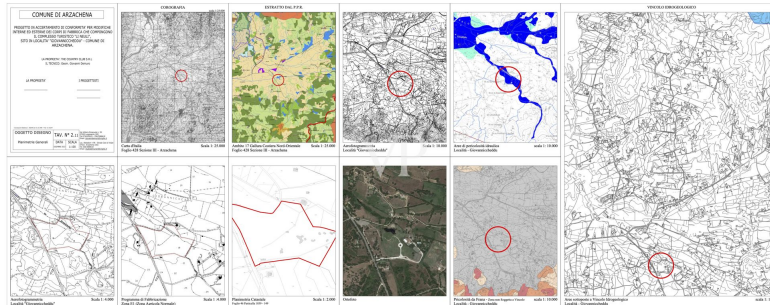
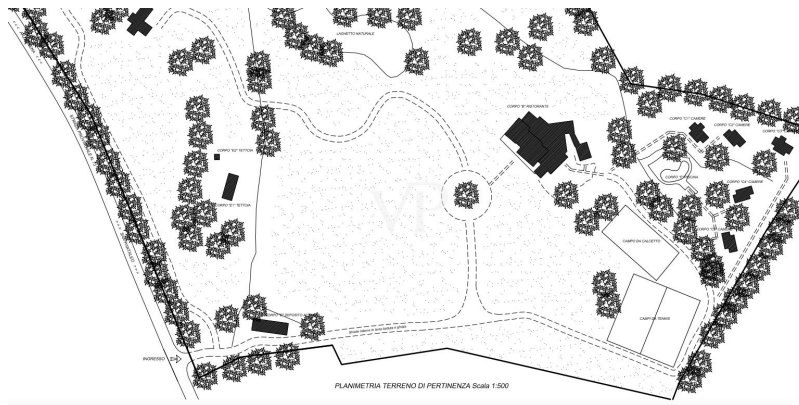
Objektnummer: IT252942150 - 07021 Arzachena - Sardinien

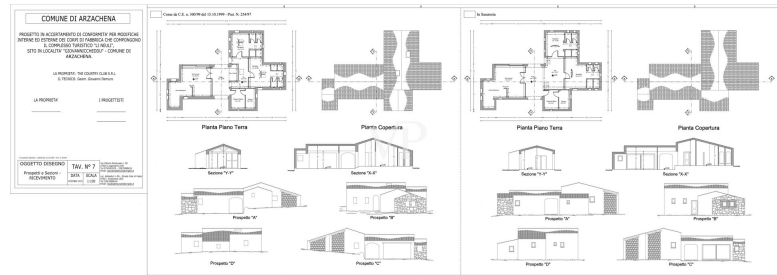
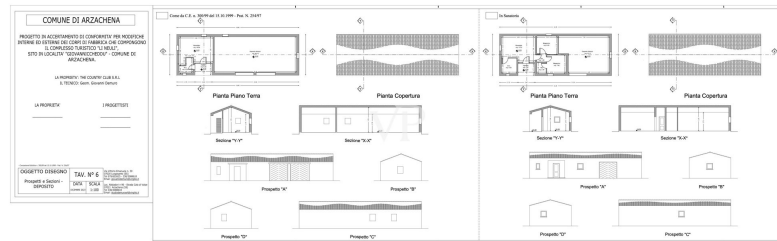
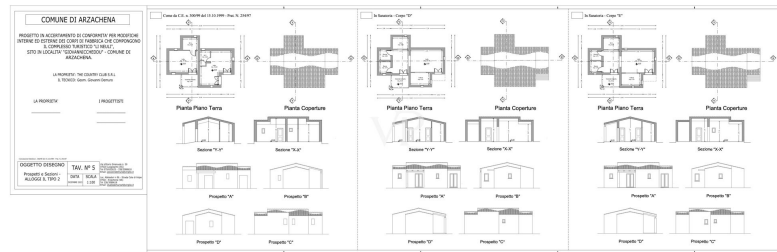
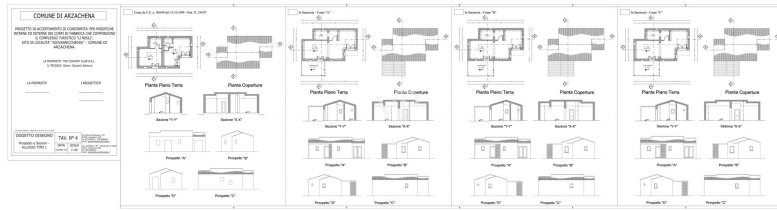
## Die Immobilie



Objektnummer: IT252942150 - 07021 Arzachena - Sardinien

# Grundrisse







**Objektnummer: IT252942150 - 07021 Arzachena - Sardinien**

## **Ein erster Eindruck**

**Li Neuli Country Club, ein exklusiver Luxus-Rückzugsort im Herzen der Costa Smeralda**

**Nur 15 Minuten von Porto Cervo entfernt, im Herzen der berühmten Costa Smeralda, liegt der Li Neuli Country Club, einer der schönsten Ausdrucksformen der Luxusgastronomie in Europa. Eingebettet in einen privaten, 7 Hektar großen Naturpark mit einem natürlichen See und absoluter Privatsphäre, stellt er eine einzigartige Gelegenheit für Investoren im Segment der Luxushotellerie dar.**

**Der Li Neuli Country Club, der in den letzten fünf Jahren als eine der besten neuen Adressen an der Costa Smeralda anerkannt wurde, hat renommierte internationale Auszeichnungen erhalten, darunter den Titel "Best Luxury Boutique Retreat in Europe" bei den Luxury Hotel Awards, und steht damit an der Spitze des Luxus-Hotelsegments.**

**Die wichtigsten Merkmale des Anwesens**

**5 unabhängige Suiten, jeweils 50 m<sup>2</sup> groß, umgeben von viel Grün und kürzlich nach höchsten Standards renoviert.**

**Innenarchitektur von Eric Kuster, einer internationalen Ikone des zeitgenössischen Luxus.**

**Bereits genehmigte Hotellizenz für 10 Suiten (Möglichkeit zum Bau weiterer 5 Suiten von ca. 300 m<sup>2</sup> ohne Änderung der bestehenden Lizenz).**

**Privater Hubschrauberlandeplatz, strategischer Vorteil für internationale HNWI-Klientel.**

**Großzügiger mediterraner Park von 70.000 qm, ideal für exklusive Veranstaltungen für über 1.000 Gäste.**

**Einrichtungen und Dienstleistungen:**

**Pool Club für die Öffentlichkeit zugänglich, ideal für Veranstaltungen und Momente der Entspannung.**

**Sports Club mit multifunktionalen Einrichtungen, Naturpfaden und aktiven Wellnessbereichen.**

**Zwei Gourmet-Restaurants, die ein kulinarisches Erlebnis auf höchstem Niveau bieten.**

**Zwei Designer-Cocktailbars, ideal für Aperitifs bei Sonnenuntergang oder exklusive Abende.**

**Spa- und Wellness-Center "open air", komplett mit allen Dienstleistungen für Entspannung und Regeneration, umgeben von der Natur.**

**Mit moderner Trainingstechnik ausgestattete Fitnessbereiche, innen und außen.**

**Der Li Neuli Country Club ist nicht nur eine Unterkunftseinrichtung, sondern ein exklusives Reiseziel, ein Ort, an dem Natur, Privatsphäre, Luxus und Design zusammenkommen, um ein unvergleichliches Erlebnis zu bieten. Eine strategische Investition an einem der berühmtesten Orte im Mittelmeerraum.**

**Objektnummer: IT252942150 - 07021 Arzachena - Sardinien**

## **Ausstattung und Details**

**Privater Hubschrauberlandeplatz**

**Pool-Club für die Öffentlichkeit zugänglich**

**Sportclub mit multifunktionalen Einrichtungen und Naturlehrpfaden**

**2 Restaurants**

**2 Cocktail-Bars**

**Anlage für exklusive Veranstaltungen für bis zu 1000 Gäste**

**Open-Air-Spa/Wellness-Zentrum**

**Fitnessräume**

**Möglichkeit zur Erweiterung der Suiten**

**Objektnummer: IT252942150 - 07021 Arzachena - Sardinien**

## **Alles zum Standort**

Das Anwesen befindet sich in Località Giovannicchedu, in der Gemeinde Arzachena, in einem der reserviertesten und eindrucksvollsten Gebiete der Costa Smeralda, nur 17 km von Porto Cervo und 30 km vom Flughafen Olbia-Costa Smeralda entfernt. Eingebettet in die Natur der Gallura, zwischen Hügeln, Granitfelsen und mediterraner Vegetation, bietet es absolute Privatsphäre und direkten Zugang zu den exklusivsten Dienstleistungen und Attraktionen der Gegend.

In einem Umkreis von wenigen Kilometern befinden sich einige der berühmtesten Strände des Mittelmeers:

**Liscia Ruja: 3 km**

**Strand Principe: 3,5 km**

**Romazzino: 4,4 km**

**Capriccioli: 6 km**

**Bucht Pitrizza: 8 km**

Baja Sardinia, das lebendige Künstlerdorf San Pantaleo und die wichtigsten Strandclubs, Sternerestaurants, Haute Couture Boutiquen, Golfclub und Yachthafen sind ebenfalls in wenigen Autominuten zu erreichen.

Das Gebiet verfügt über eine gute touristische Infrastruktur, Naturlehrpfade, archäologische Stätten (wie die Nuraghen und Riesengräber) und bietet eine geschützte Landschaft von hohem ökologischen Wert.

Eine seltene und strategische Lage, die Privatsphäre, Kontakt mit der Natur und unmittelbare Nähe zu den Symbolen des mediterranen Luxus verbindet.

**Objektnummer: IT252942150 - 07021 Arzachena - Sardinien**

## **Ansprechpartner**

**Weitere Informationen erhalten Sie über Ihren Ansprechpartner:**

**Christian Weissensteiner**

---

**Corso Italia 1, 20122 Milano**

**Tel.: +39 02 6206 9360**

**E-Mail: [milano@von-poll.com](mailto:milano@von-poll.com)**

*Zum Impressum der von Poll Immobilien GmbH*

---

**[www.von-poll.com](http://www.von-poll.com)**