

Milano - Loreto

Vier-Zimmer-Panorama-Wohnung mit drei Bädern und drei Balkonen

Objektnummer: IT252941920



www.von-poll.it

KAUFPREIS: 765.000 EUR • WOHNFLÄCHE: ca. 125 m² • ZIMMER: 4

Objektnummer: IT252941920 - 20131 Milano - Loreto

- Auf einen Blick
- Die Immobilie
- Auf einen Blick:
Energiedaten
- Grundrisse
- Ein erster Eindruck
- Ausstattung und Details
- Alles zum Standort
- Ansprechpartner

Objektnummer: IT252941920 - 20131 Milano - Loreto

Auf einen Blick

Objektnummer	IT252941920	Kaufpreis	765.000 EUR
Wohnfläche	ca. 125 m ²	Wohnungstyp	Etagenwohnung
Etage	3	Provision	Onder voorbehoud van commissie
Zimmer	4	Gesamtfläche	ca. 130 m ²
Schlafzimmer	3	Ausstattung	Balkon
Badezimmer	3		
Baujahr	1959		

Objektnummer: IT252941920 - 20131 Milano - Loreto

Auf einen Blick: Energiedaten

Heizungsart	Fußbodenheizung	Energieausweis	Bedarfsausweis
Energieausweis gültig bis	19.06.2034	Endenergiebedarf	105.23 kWh/m ² a
		Energie- Effizienzklasse	C
		Baujahr laut Energieausweis	1960

Objektnummer: IT252941920 - 20131 Milano - Loreto

Die Immobilie



Objektnummer: IT252941920 - 20131 Milano - Loreto

Die Immobilie



Objektnummer: IT252941920 - 20131 Milano - Loreto

Die Immobilie



Objektnummer: IT252941920 - 20131 Milano - Loreto

Die Immobilie



Objektnummer: IT252941920 - 20131 Milano - Loreto

Die Immobilie



Objektnummer: IT252941920 - 20131 Milano - Loreto

Die Immobilie



Objektnummer: IT252941920 - 20131 Milano - Loreto

Die Immobilie



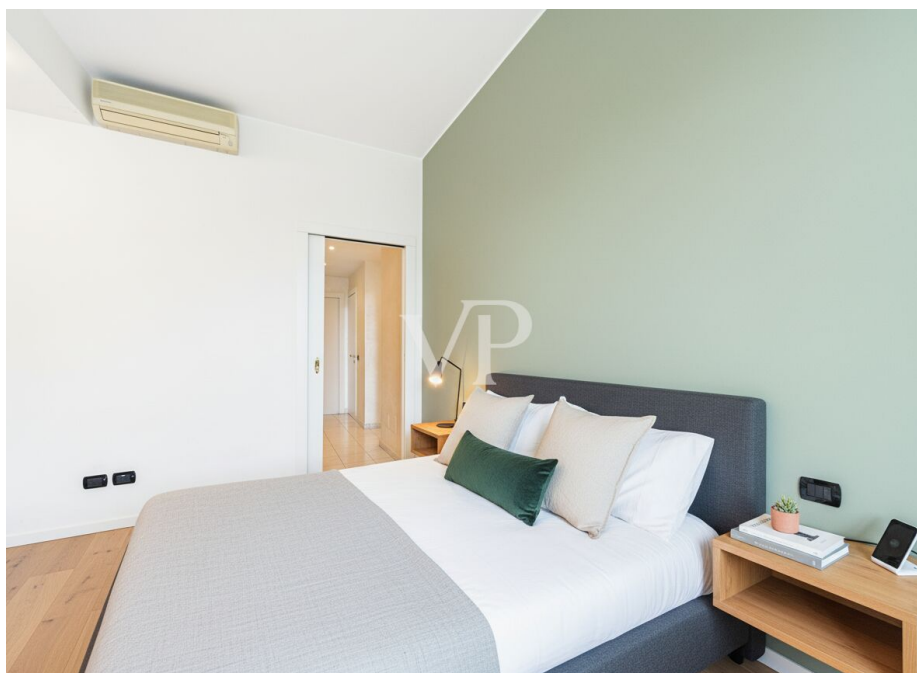
Objektnummer: IT252941920 - 20131 Milano - Loreto

Die Immobilie



Objektnummer: IT252941920 - 20131 Milano - Loreto

Die Immobilie



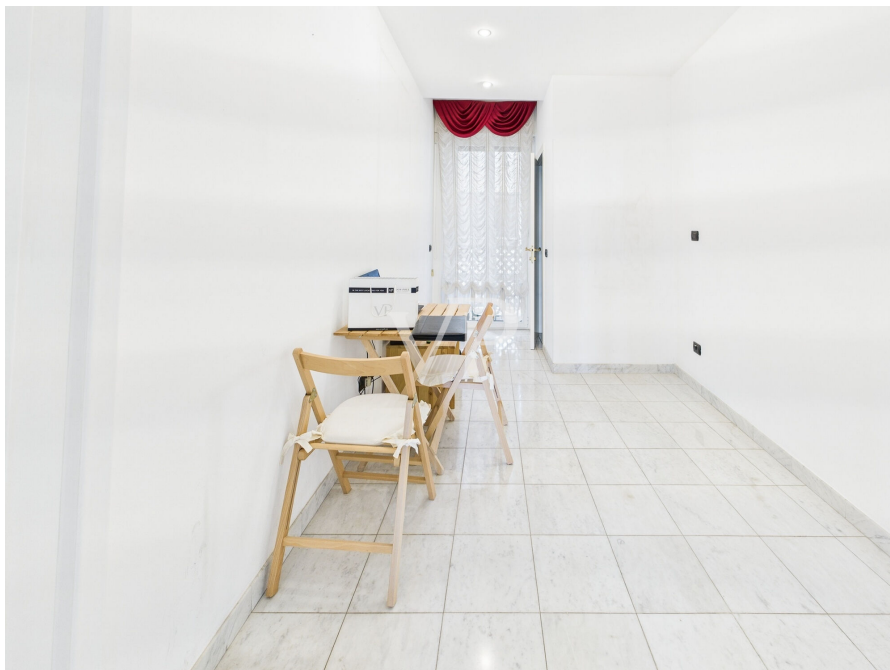
Objektnummer: IT252941920 - 20131 Milano - Loreto

Die Immobilie



Objektnummer: IT252941920 - 20131 Milano - Loreto

Die Immobilie



Objektnummer: IT252941920 - 20131 Milano - Loreto

Die Immobilie



Objektnummer: IT252941920 - 20131 Milano - Loreto

Die Immobilie



Objektnummer: IT252941920 - 20131 Milano - Loreto

Die Immobilie



Objektnummer: IT252941920 - 20131 Milano - Loreto

Die Immobilie



Objektnummer: IT252941920 - 20131 Milano - Loreto

Die Immobilie



Objektnummer: IT252941920 - 20131 Milano - Loreto

Die Immobilie



Objektnummer: IT252941920 - 20131 Milano - Loreto

Die Immobilie



Objektnummer: IT252941920 - 20131 Milano - Loreto

Die Immobilie



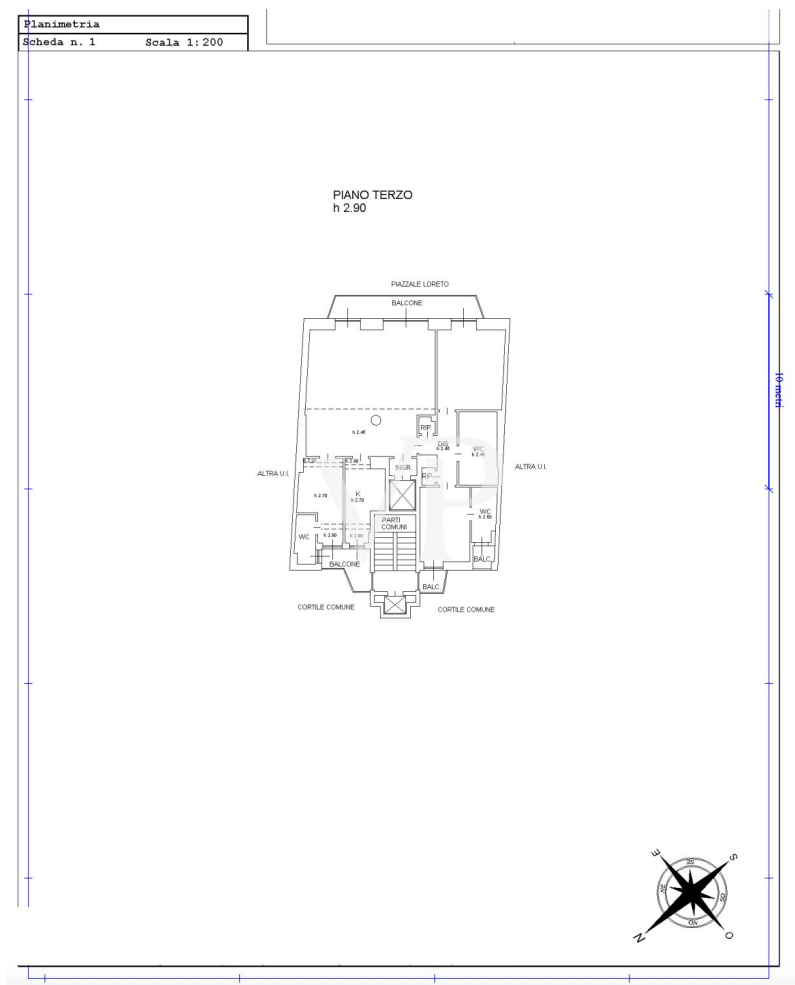
Objektnummer: IT252941920 - 20131 Milano - Loreto

Die Immobilie



Objektnummer: IT252941920 - 20131 Milano - Loreto

Grundrisse





Superficie totale
approssimativa*

103,2 m²

Balconi e terrazze

15,6 m²

(*) Balconi e terrazze esclusi

I calcoli fanno riferimento alle standard
RICS SP161 3C. Le misurazioni sono
approssimate e non in scala. Questa
pianta è solo a scopo illustrativo.

GRAFICI 360

Dieser Grundriss ist nicht maßstabsgetreu. Die Unterlagen wurden uns vom Auftraggeber zur Verfügung gestellt. Aus diesem Grund können wir nicht für die Richtigkeit der Angaben garantieren.

Objektnummer: IT252941920 - 20131 Milano - Loreto

Ein erster Eindruck

Am Piazzale Loreto, im dritten Stock eines eleganten Gebäudes aus den 1960er Jahren mit Concierge und gepflegten Gemeinschaftsräumen, bieten wir eine helle Wohnung von etwa 130 Quadratmetern zum Verkauf an.

Die Wohnung zeichnet sich durch das Vorhandensein von drei Eingängen aus, von denen einer ein Haupteingang mit direktem Aufzug in die Wohnung ist, eine seltene Besonderheit, die Privatsphäre und große Flexibilität bei der Nutzung des Raumes garantiert. Der Eingang führt in ein großes, sehr helles Doppelwohnzimmer mit Blick auf ein angenehmes Stadtpanorama und mit Zugang zu einem großzügigen Balkon, der den Wohnbereich zusätzlich aufwertet.

Daneben befindet sich eine halb bewohnbare Küche, die ebenfalls mit einem der Nebeneingänge verbunden ist. Die interne Aufteilung setzt sich fort mit einem weiteren Raum, der als Arbeitszimmer oder Schlafzimmer mit eigenem Bad genutzt werden kann, sowie zwei komfortablen Schlafzimmern und einem großen Hauptbad. Die Wohnung verfügt außerdem über einen weiteren separaten Eingang, was eine größere Flexibilität bei der Raumnutzung ermöglicht.

Dank der rationellen Aufteilung der Räume und des Fehlens baulicher Zwänge lässt sich die Wohnung leicht individuell renovieren und eignet sich sowohl für Familien, die drei Schlafzimmer und drei Bäder benötigen, als auch für die berufliche Nutzung oder ein Atelier, wobei die verschiedenen unabhängigen Eingänge genutzt werden können. Ein Keller vervollständigt die Immobilie.

Die Immobilie befindet sich am Piazzale Loreto, einem der bekanntesten und strategischsten Plätze Mailands, in einem lebendigen und dynamischen Umfeld mit vielen Geschäften, Restaurants, Bars, Büros und Dienstleistungen sowie zahlreichen Sportanlagen. Das Gebiet ist außerdem eines der am besten angebundenen der Stadt: Die Haltestelle Loreto der Linien MM1 (rot) und MM2 (grün) ermöglicht es, schnell in alle wichtigen Bereiche Mailands zu gelangen. Das gesamte Gebiet wird außerdem dank des Projekts LOC - Loreto Open

Community, das den Platz zu einem der modernsten und attraktivsten neuen städtischen Zentren der Stadt machen soll, eine bedeutende städtebauliche Veränderung erfahren.

Zögern Sie nicht, mit uns Kontakt aufzunehmen, um weitere Informationen zu erhalten und einen Besichtigungstermin zu vereinbaren.

Objektnummer: IT252941920 - 20131 Milano - Loreto

Ausstattung und Details

- Fußboden-Zentralheizung, Niedertemperatur
- Brennwertkessel mit 3 Modulen
- Aluminium-Fenster mit Doppelverglasung
- Zwei Tresore
- Elektrische Rollläden
- Alarmanlage mit Fernsteuerung
- Drei Eingänge
- Drei Balkone
- Video-Gegensprechanlage
- Gasheizkessel
- Filodiffusion
- Klimatisierungssystem mit 5 Splits
- Nebenkosten von 250,00 € plus Heizung

Objektnummer: IT252941920 - 20131 Milano - Loreto

Alles zum Standort

Die Immobilie befindet sich auf dem Piazzale Loreto, einem der bekanntesten und strategisch wichtigsten Plätze Mailands, der jetzt im Mittelpunkt eines großen städtischen Sanierungsprojekts steht. Das Gebiet stellt einen der wichtigsten Knotenpunkte der Stadt dar und befindet sich in einem lebendigen und dynamischen Umfeld mit vielen Geschäften, Restaurants, Bars, Büros und Dienstleistungen sowie zahlreichen Sporteinrichtungen wie dem Schwimmbad Bacone und dem historischen Schwimmbad Cozzi. Ein kurzer und angenehmer Spaziergang führt Sie zu den öffentlichen Gärten Indro Montanelli, in denen sich wichtige kulturelle Attraktionen wie das Städtische Museum für Naturgeschichte und das Planetarium Ulrico Hoepli befinden, während Sie in etwa zehn Minuten das Herz des historischen Zentrums von Mailand erreichen.

Die Gegend ist auch eine der am besten angebundenen in der Stadt: Die Haltestelle Loreto der Linien MM1 (rot) und MM2 (grün) ermöglicht es, schnell in alle wichtigen Bereiche Mailands zu gelangen. Darüber hinaus sind sowohl der Hauptbahnhof als auch der Flughafen Mailand-Linate in wenigen Minuten zu erreichen. Das gesamte Gebiet wird auch dank des Projekts LOC - Loreto Open Community, das den Platz zu einem der modernsten und attraktivsten neuen städtischen Zentren der Stadt machen soll, eine bedeutende städtebauliche Umgestaltung erfahren.

Objektnummer: IT252941920 - 20131 Milano - Loreto

Ansprechpartner

Weitere Informationen erhalten Sie über Ihren Ansprechpartner:

Christian Weissensteiner

Corso Italia 1, 20122 Milano

Tel.: +39 02 6206 9360

E-Mail: milano@von-poll.com

Zum Impressum der von Poll Immobilien GmbH

www.von-poll.com