

Bad Schwalbach / Hettenhain

# Sehr gepflegtes 3 Parteienhaus in einem naturnahen Umfeld

Objektnummer: 26108002



[www.von-poll.com](http://www.von-poll.com)

**KAUFPREIS: 585.000 EUR • WOHNFLÄCHE: ca. 230 m<sup>2</sup> • ZIMMER: 8 • GRUNDSTÜCK: 318 m<sup>2</sup>**

**Objektnummer: 26108002 - 65307 Bad Schwalbach / Hettenhain**

- Auf einen Blick
- Die Immobilie
- Auf einen Blick:  
Energiedaten
- Ein erster Eindruck
- Ausstattung und Details
- Alles zum Standort
- Sonstige Angaben
- Ansprechpartner

Objektnummer: 26108002 - 65307 Bad Schwalbach / Hettenhain

## Auf einen Blick

Objektnummer	26108002	Kaufpreis	585.000 EUR
Wohnfläche	ca. 230 m <sup>2</sup>	Haustyp	Mehrfamilienhaus
Dachform	Satteldach	Provision	Käuferprovision beträgt 5,95 % (inkl. MwSt.) des beurkundeten Kaufpreises
Zimmer	8		
Schlafzimmer	5		
Badezimmer	5		
Baujahr	1998	Modernisierung / Sanierung	2022
Stellplatz	6 x Freiplatz	Zustand der Immobilie	gepflegt
		Bauweise	Massiv
		Nutzfläche	ca. 60 m <sup>2</sup>
		Ausstattung	Terrasse, Gäste-WC, Kamin, Garten/-mitbenutzung, Balkon

Objektnummer: 26108002 - 65307 Bad Schwalbach / Hettenhain

## Auf einen Blick: Energiedaten

Heizungsart	Ofenheizung	Energieausweis	Verbrauchsausweis
Wesentlicher Energieträger	Gas	Endenergieverbrauch	97.90 kWh/m <sup>2</sup> a
Energieausweis gültig bis	04.02.2036	Energieeffizienzklasse	C
Befeuerung	Gas	Baujahr laut Energieausweis	1999

Objektnummer: 26108002 - 65307 Bad Schwalbach / Hettenhain

## Die Immobilie



Objektnummer: 26108002 - 65307 Bad Schwalbach / Hettenhain

## Die Immobilie



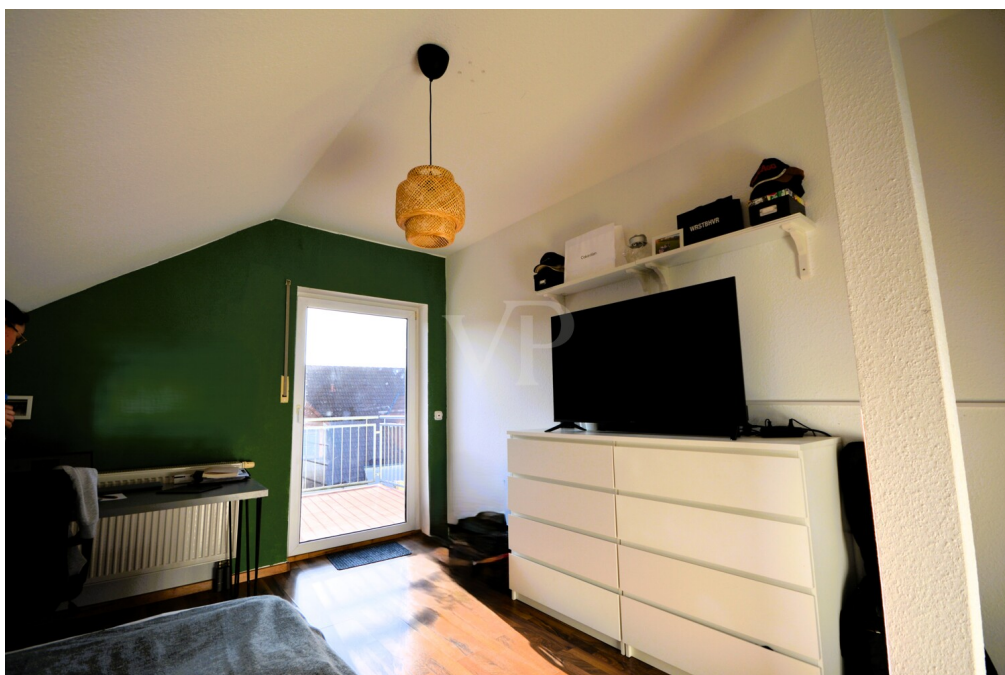
Objektnummer: 26108002 - 65307 Bad Schwalbach / Hettenhain

## Die Immobilie



Objektnummer: 26108002 - 65307 Bad Schwalbach / Hettenhain

## Die Immobilie



Objektnummer: 26108002 - 65307 Bad Schwalbach / Hettenhain

## Die Immobilie



Objektnummer: 26108002 - 65307 Bad Schwalbach / Hettenhain

## Die Immobilie



Objektnummer: 26108002 - 65307 Bad Schwalbach / Hettenhain

## Die Immobilie



Objektnummer: 26108002 - 65307 Bad Schwalbach / Hettenhain

## Die Immobilie



**Objektnummer: 26108002 - 65307 Bad Schwalbach / Hettenhain**

## Ein erster Eindruck

Diese überschaubare, top gepflegte Wohnanlage mit 3 Wohneinheiten im Grünen bietet viele Möglichkeiten. Regelmäßig instand gehalten und modernisiert steht diese Immobilie in der Frischluftschneise von Bad Schwalbach - die Mieter dieser Anlage genießen Ruhe und Natur und sind doch innerhalb kürzester Zeit an ihrer Arbeitsstelle...

Im EG befindet sich eine modernisierte 3 Zimmer-Wohnung mit neuem Tageslichtbad, Vinylparkett und einem eigenen Gartenanteil - diese Wohnung, aktuell ohne Kücheneinbauten, ist ab dem 01.06. nicht mehr vermietet und könnte idealerweise direkt neu vermietet werden oder steht zur Eigennutzung bereit. Das 1. OG verfügt über denselben Grundriss, hier aber mit einem sonnigen Balkonanbau ebenfalls sehr attraktiv und an solide Mieter vergeben. Das DG mit 2 Zimmern, davon das Wohnzimmer mit offener Küche wird ebenfalls durch einen Sonnenbalkon aufgewertet und ist ebenfalls vermietet.

Im ebenfalls sehr gepflegten KG haben Sie großzügige Kellerräume für die Mietparteien und einen Waschkellerbereich. Abgerundet wird dieses 3-Parteienhaus mit 6 Außen-Stellplätzen.

Die Mieteinnahmen nennen wir gern auf Anfrage und freuen uns über Ihre Kontaktaufnahme.

**Objektnummer: 26108002 - 65307 Bad Schwalbach / Hettenhain**

## Ausstattung und Details

- PV-Anlage, Förderung bis zum 31.12.2026, danach Akkueinbau und VK an die Mieter möglich
- Glasfaser bis zum Haus
- Balkonvorbauelement 1.OG und DG
- 6 PKW-Stellplätze<sup>1</sup>
- 2 Kaminöfen ( EG,1.OG)
- Sonnenmarkise mit Seitenteil im EG
- Gartenanteil im EG
- Satellit
- Vinyl- oder Fliesenboden
- großzügige Kellerräume mit jeweils eigenem WM-Anschluss

**Objektnummer: 26108002 - 65307 Bad Schwalbach / Hettenhain**

## Alles zum Standort

Der Ortsteil Hettenhain gehört zur Kurstadt Bad Schwalbach im Rheingau-Taunus-Kreis und befindet sich auf ca. 380m Höhe südöstlich von Bad Schwalbach im westlichen Taunus.

Als einer der größten Ortsteile von SWA (ca. 1000 EW) zeichnet sich dieser Stadtteil durch seine naturnahe und v.a gesunde Höhenlage aus!

Im Ort selber befindet sich ein beliebter Kindergarten, Schulen ( Gesamtschule, Grundschule) sind mit dem Bus nach Bad Schwalbach leicht erreichbar

Es besteht eine gute Anbindung an das Rhein-Main-Gebiet, Dank der B54 und B260 haben Sie eine zügige Anbindung an Wiesbaden bzw. A66 in alle Richtungen. Natürlich gibt es eine gute Busverbindung nach SWA oder Wi.

**Objektnummer: 26108002 - 65307 Bad Schwalbach / Hettenhain**

## Sonstige Angaben

**GELDWÄSCHE:** Als Immobilienmaklerunternehmen ist die von Poll Immobilien GmbH nach § 2 Abs. 1 Nr. 14 und § 11 Abs. 1, 2 Geldwäschegesetz (GwG) dazu verpflichtet, bei der Begründung einer Geschäftsbeziehung die Identität des Vertragspartners festzustellen und zu überprüfen, bzw. sobald ein ernsthaftes Interesse an der Durchführung des Immobilienkaufvertrages besteht. Hierzu ist es erforderlich, dass wir nach § 11 Abs. 4 GwG die relevanten Daten Ihres Personalausweises festhalten (wenn Sie als natürliche Person handeln) – beispielsweise mittels einer Kopie. Bei einer juristischen Person benötigen wir eine Kopie des Handelsregisterauszugs, aus welchem der wirtschaftlich Berechtigte hervorgeht. Das Geldwäschegesetz sieht vor, dass der Makler die Kopien bzw. Unterlagen fünf Jahre aufbewahren muss. Als unser Vertragspartner haben Sie auch eine Mitwirkungspflicht nach § 11 Abs. 6 GwG.

**HAFTUNG:** Wir weisen darauf hin, dass die von uns weitergegebenen Objektinformationen, Unterlagen, Pläne etc. vom Verkäufer bzw. Vermieter stammen. Eine Haftung für die Richtigkeit oder Vollständigkeit der Angaben übernehmen wir daher nicht. Es obliegt daher unseren Kunden, die darin enthaltenen Objektinformationen und Angaben auf ihre Richtigkeit hin zu überprüfen. Alle Immobilienangebote sind freibleibend und vorbehaltenlich Irrtümer, Zwischenverkauf- und Vermietung oder sonstiger Zwischenverwertung.

### UNSER SERVICE FÜR SIE ALS EIGENTÜMER:

Planen Sie den Verkauf oder die Vermietung Ihrer Immobilie, so ist es für Sie wichtig, deren Marktwert zu kennen. Lassen Sie kostenfrei und unverbindlich den aktuellen Wert Ihrer Immobilie professionell durch einen unserer Immobilienspezialisten einschätzen. Unser bundesweites und internationales Netzwerk ermöglicht es uns, Verkäufer bzw. Vermieter und Interessenten

bestmöglich zusammenzuführen.

**Objektnummer: 26108002 - 65307 Bad Schwalbach / Hettenhain**

## Ansprechpartner

Weitere Informationen erhalten Sie über Ihren Ansprechpartner:

Katharina Lichtenberg-Weck

---

Aarstraße 258a, 65232 Taunusstein

Tel.: +49 6128 – 74 06 144

E-Mail: [taunusstein@von-poll.com](mailto:taunusstein@von-poll.com)

*Zum Impressum der von Poll Immobilien GmbH*

---

[www.von-poll.com](http://www.von-poll.com)