

**Bad Bentheim**

# Penthouse mit modernster Ausstattung - Luxuriöses Wohnen mit Blick bis ins Münsterland

**Objektnummer: 25242040**



**MIETPREIS: 2.695 EUR • WOHNFLÄCHE: ca. 157,1 m<sup>2</sup> • ZIMMER: 5**

**Objektnummer: 25242040 - 48455 Bad Bentheim**

- Auf einen Blick
- Die Immobilie
- Auf einen Blick:  
Energiedaten
- Grundrisse
- Ein erster Eindruck
- Alles zum Standort
- Sonstige Angaben
- Ansprechpartner

**Objektnummer: 25242040 - 48455 Bad Bentheim**

## Auf einen Blick

|              |                          |                       |                 |
|--------------|--------------------------|-----------------------|-----------------|
| Objektnummer | 25242040                 | Mietpreis             | 2.695 EUR       |
| Wohnfläche   | ca. 157,1 m <sup>2</sup> | Nebenkosten           | 200 EUR         |
| Zimmer       | 5                        | Wohnungstyp           | Penthouse       |
| Badezimmer   | 2                        | Zustand der Immobilie | Erstbezug       |
| Baujahr      | 2024                     | Ausstattung           | Gäste-WC, Kamin |
| Stellplatz   | 1 x Tiefgarage           |                       |                 |

**Objektnummer: 25242040 - 48455 Bad Bentheim**

## Auf einen Blick: Energiedaten

|                            |                        |                             |                            |
|----------------------------|------------------------|-----------------------------|----------------------------|
| Heizungsart                | Fußbodenheizung        | Energieausweis              | Bedarfsausweis             |
| Wesentlicher Energieträger | Luft/Wasser-Wärmepumpe | Endenergiebedarf            | 27.80 kWh/m <sup>2</sup> a |
| Energieausweis gültig bis  | 07.09.2035             | Energie-Effizienzklasse     | A+                         |
| Befeuernng                 | Elektro                | Baujahr laut Energieausweis | 2024                       |

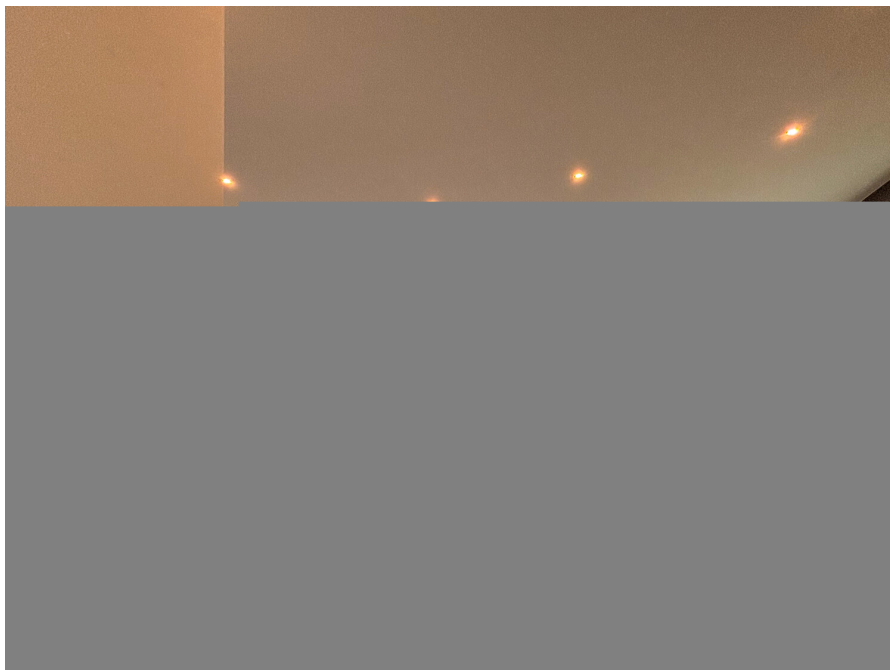
Objektnummer: 25242040 - 48455 Bad Bentheim

## Die Immobilie



Objektnummer: 25242040 - 48455 Bad Bentheim

## Die Immobilie



Objektnummer: 25242040 - 48455 Bad Bentheim

## Die Immobilie



Objektnummer: 25242040 - 48455 Bad Bentheim

## Die Immobilie



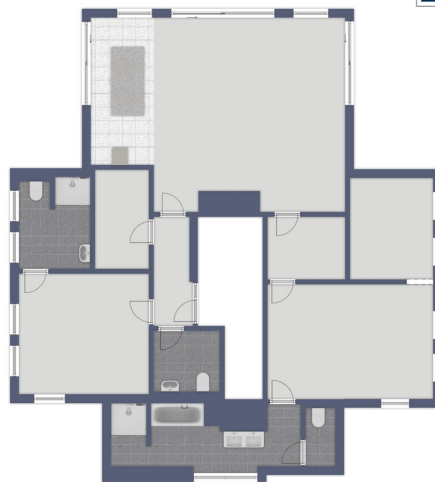
**Objektnummer: 25242040 - 48455 Bad Bentheim**

## Die Immobilie



Objektnummer: 25242040 - 48455 Bad Bentheim

## Grundrisse



Dieser Grundriss ist nicht maßstabsgetreu. Die Unterlagen wurden uns vom Auftraggeber zur Verfügung gestellt. Aus diesem Grund können wir nicht für die Richtigkeit der Angaben garantieren.

**Objektnummer: 25242040 - 48455 Bad Bentheim**

## Ein erster Eindruck

Ein Wohntraum im Penthouse: Diese exklusive 3-Zimmer-Wohnung mit 157,10 m<sup>2</sup> Wohnfläche bietet luxuriösen Komfort, Weitblick und außergewöhnliche Details. Das Herzstück ist die beeindruckende, rund 45,60 m<sup>2</sup> große Dachterrasse mit Panoramaausrichtung nach Süd, West und Ost, ein echtes Highlight mit Fernsicht, elektrischer Markise, TV-, Strom- und Wasseranschluss sowie bodentiefen Schiebeelementen, die Innen- und Außenraum fließend miteinander verbinden.

Im Inneren erwartet Sie ein durchdachtes Wohnkonzept mit offenem Wohnbereich, elegantem Kamin, edlem Raucheiche-Parkett und einer maßgeschneiderten Küche mit Anti-Fingerprint-Oberflächen, Induktionskochfeld mit BORA-Abzug sowie hochwertigen Einbaugeräten.

Zwei Schlafzimmer – eines davon mit geschlossenem Ankleidebereich – verfügen jeweils über ein eigenes en-Suite-Bad, ausgestattet mit bodengleichen Duschen, edlen Armaturen, Antirutschböden und zusätzlicher Kopfbrause.

Die Wohnungseingangstür mit verglastem Seitenteil unterstreicht das hochwertige Design und sorgt für ein lichtdurchflutetes Entrée. Große dreifachverglaste SCHÜCO-Aluminiumfenster mit Sicherheitsglas, Sonnenschutzbeschichtung und elektrischen Speziallamellen zur Verdunkelung und Sonnenschutz garantieren optimalen Wohnkomfort und angenehmes Raumklima zu jeder Tageszeit. Ein Hauswirtschaftsraum mit Platz für Waschmaschine und Kondentrockner, ein privater Kellerraum mit über 7 m<sup>2</sup> Fläche, Zugang zur Tiefgarage über Fahrstuhl und ein Fahrradkeller mit E-Bike-Lademöglichkeit gehören ebenfalls zur Ausstattung. Mit dem PKW erreichen Sie die Tiefgarage bequem von außen über den Autoaufzug.

Die Haustechnik umfasst eine energieeffiziente Fußbodenheizung über

Wärmepumpe, solarunterstützte Warmwasserbereitung, eine moderne Schließanlage sowie Video-Gegensprechanlage.

Diese Wohnung bietet ein Höchstmaß an Wohnqualität für Menschen mit Anspruch an Raum, Design und Funktion. Perfekt für Paare oder Individualisten, die das Besondere suchen.

**Objektnummer: 25242040 - 48455 Bad Bentheim**

## Alles zum Standort

### Bad Bentheim Stadt

Bad Bentheim ist ein staatlich anerkannter Erholungs- und Kurort im Landkreis Grafschaft Bentheim, in Niedersachsen und an den Grenzen zu Nordrhein-Westfalen und den Niederlanden. Die Wahrzeichen sind unter anderem das staatlich anerkannte Thermalsole- und Schwefelbad im Kurbad Bentheim und die Burg Bentheim.

Verkehrstechnisch hat dieser Ort eine sehr gute Anbindung durch das nahe gelegene Autobahnkreuz A 31 / A 30 und die Bahnstrecke Hannover - Amsterdam. Den internationalen Flughafen Münster Osnabrück erreicht man in ca. 50 Autominuten.

Bad Bentheim hat über 15.000 Einwohner und verfügt über eine gute Infrastruktur: Banken, Ärzte, Apotheken und ein modernes Einkaufszentrum sind ausreichend vorhanden und in wenigen Minuten mit dem Fahrrad zu erreichen.

Viele Rad- und Wanderwege zeichnen den Ort zu einem beliebten Ausflugs- und Erholungsgebiet aus.

In Bad Bentheim gibt es sowohl mehrere Kindergärten, als auch die Realschule und das Burggymnasium. Die Hauptschule befindet sich im 6km entfernten Gildehaus.

**Objektnummer: 25242040 - 48455 Bad Bentheim**

## Sonstige Angaben

HAFTUNG: Wir weisen darauf hin, dass die von uns weitergegebenen Objektinformationen, Unterlagen, Pläne etc. vom Verkäufer bzw. Vermieter stammen. Eine Haftung für die Richtigkeit oder Vollständigkeit der Angaben übernehmen wir daher nicht. Es obliegt daher unseren Kunden, die darin enthaltenen Objektinformationen und Angaben auf ihre Richtigkeit hin zu überprüfen. Alle Immobilienangebote sind freibleibend und vorbehaltlich Irrtümer, Zwischenverkauf- und Vermietung oder sonstiger Zwischenverwertung.

UNSER SERVICE FÜR SIE ALS EIGENTÜMER:

Planen Sie den Verkauf oder die Vermietung Ihrer Immobilie, so ist es für Sie wichtig, deren Marktwert zu kennen. Lassen Sie kostenfrei und unverbindlich den aktuellen Wert Ihrer Immobilie professionell durch einen unserer Immobilienspezialisten einschätzen. Unser bundesweites und internationales Netzwerk ermöglicht es uns, Verkäufer bzw. Vermieter und Interessenten bestmöglich zusammenzuführen.

**Objektnummer: 25242040 - 48455 Bad Bentheim**

## Ansprechpartner

Weitere Informationen erhalten Sie über Ihren Ansprechpartner:

Georg H. Pauling

---

Am Bismarckplatz 4b, 48455 Bad Bentheim

Tel.: +49 5922 - 99 47 81 0

E-Mail: [grafschaft.bentheim@von-poll.com](mailto:grafschaft.bentheim@von-poll.com)

*Zum Impressum der von Poll Immobilien GmbH*

---

[www.von-poll.com](http://www.von-poll.com)