

Peine / Schmedenstedt

Top gepflegtes Einfamilienhaus in ruhiger Ortslage

Objektnummer: 25443021



KAUFPREIS: 429.000 EUR • WOHNFLÄCHE: ca. 122,26 m² • ZIMMER: 4 • GRUNDSTÜCK: 869 m²

Objektnummer: 25443021 - 31226 Peine / Schmedenstedt

- Auf einen Blick
- Die Immobilie
- Auf einen Blick: Energiedaten
- Ein erster Eindruck
- Ausstattung und Details
- Alles zum Standort
- Sonstige Angaben
- Ansprechpartner

Objektnummer: 25443021 - 31226 Peine / Schmedenstedt

Auf einen Blick

Objektnummer	25443021
Wohnfläche	ca. 122,26 m²
Dachform	Satteldach
Zimmer	4
Schlafzimmer	3
Badezimmer	2
Baujahr	2006
Stellplatz	2 x Carport, 3 x Freiplatz, 1 x Garage

Kaufpreis	429.000 EUR
Haustyp	Einfamilienhaus
Provision	Käuferprovision beträgt 3,57 % (inkl. MwSt.) des beurkundeten Kaufpreises
Modernisierung / Sanierung	2020
Zustand der Immobilie	gepflegt
Bauweise	Massiv
Nutzfläche	ca. 20 m²
Ausstattung	Terrasse, Gäste-WC, Kamin, Garten/-mitbenutzung

Objektnummer: 25443021 - 31226 Peine / Schmedenstedt

Auf einen Blick: Energiedaten

Heizungsart	Zentralheizung	Energieausweis	Verbrauchsausweis
Wesentlicher Energieträger	Erdgas leicht	Endenergieverbrauch	87.00 kWh/m²a
Energieausweis gültig bis	29.11.2035	Energie-Effizienzklasse	C
Befuerung	Gas	Baujahr laut Energieausweis	2006

Objektnummer: 25443021 - 31226 Peine / Schmedenstedt

Die Immobilie



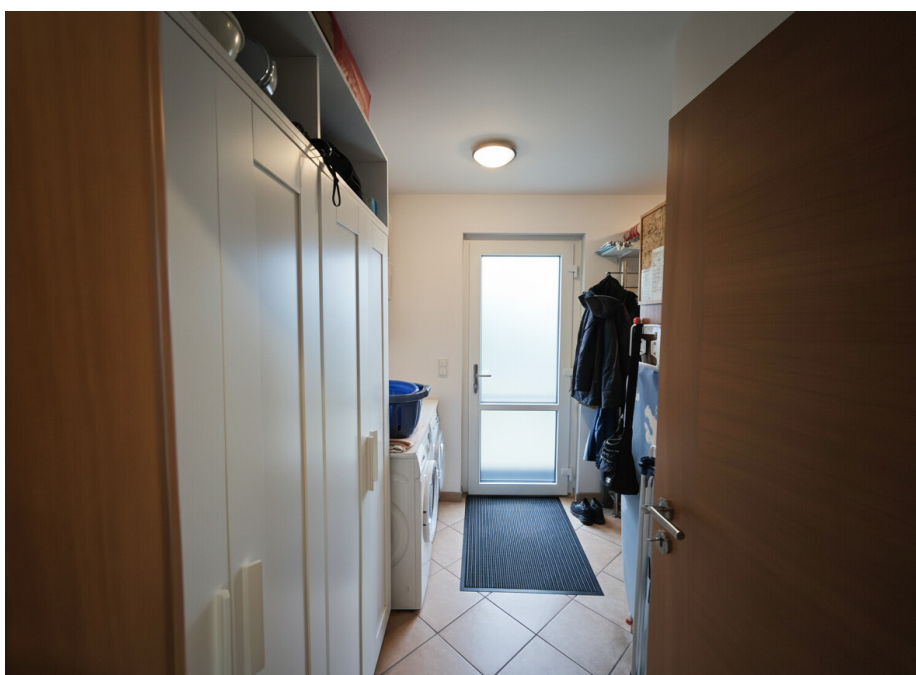
Objektnummer: 25443021 - 31226 Peine / Schmedenstedt

Die Immobilie



Objektnummer: 25443021 - 31226 Peine / Schmedenstedt

Die Immobilie



Objektnummer: 25443021 - 31226 Peine / Schmedenstedt

Die Immobilie



Objektnummer: 25443021 - 31226 Peine / Schmedenstedt

Die Immobilie



Objektnummer: 25443021 - 31226 Peine / Schmedenstedt

Die Immobilie



Objektnummer: 25443021 - 31226 Peine / Schmedenstedt

Die Immobilie



Objektnummer: 25443021 - 31226 Peine / Schmedenstedt

Die Immobilie



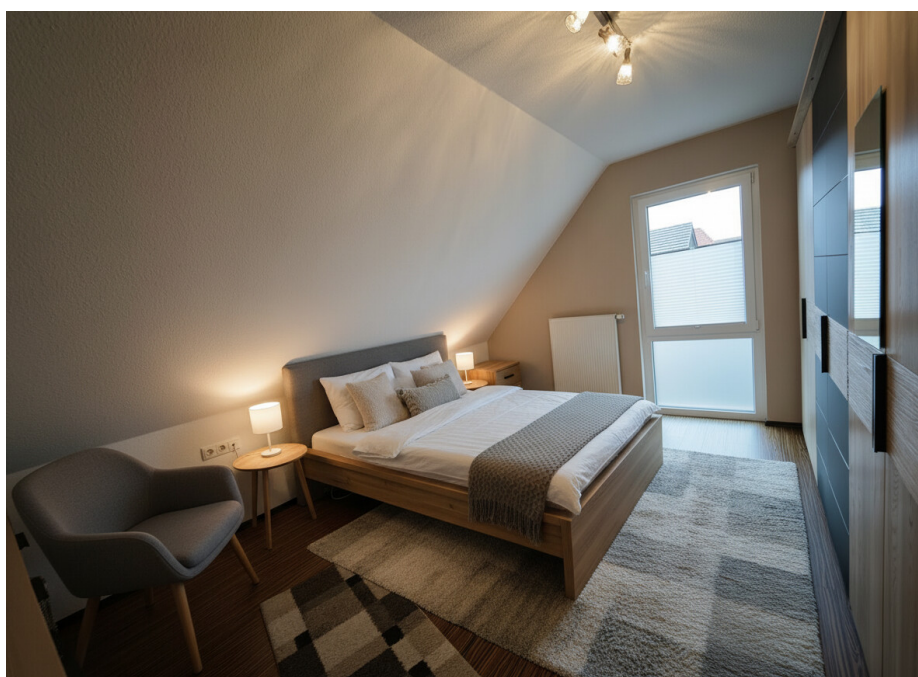
Objektnummer: 25443021 - 31226 Peine / Schmedenstedt

Die Immobilie



Objektnummer: 25443021 - 31226 Peine / Schmedenstedt

Die Immobilie



Objektnummer: 25443021 - 31226 Peine / Schmedenstedt

Die Immobilie



Objektnummer: 25443021 - 31226 Peine / Schmedenstedt

Die Immobilie



Objektnummer: 25443021 - 31226 Peine / Schmedenstedt

Die Immobilie



Objektnummer: 25443021 - 31226 Peine / Schmedenstedt

Die Immobilie



Objektnummer: 25443021 - 31226 Peine / Schmedenstedt

Die Immobilie



Objektnummer: 25443021 - 31226 Peine / Schmedenstedt

Ein erster Eindruck

Dieses Einfamilienhaus überzeugt durch eine durchdachte Raumaufteilung, hochwertige Ausstattung und zahlreiche Modernisierungen. Es eignet sich perfekt für Paare oder Familien, die Wert auf ein gepflegtes, modernes Zuhause legen.

Das 2006 erbaute Haus wurde laufend instand gehalten und zuletzt 2024 umfassend modernisiert. Auf ca. 122 m² Wohnfläche und einem Grundstück von ca. 869 m² bietet es ausreichend Platz für Wohnen, Freizeit und Familie.

Bereits im Eingangsbereich wird der hohe Wohnkomfort spürbar: erneuerte Innentüren, neue 3-fach Fenster (2024) und eine neue Haustür unterstreichen den modernen Charakter der Immobilie. Die frisch renovierten Wände im Erdgeschoss (Malerarbeiten 2025) sorgen für ein helles, gepflegtes Ambiente.

Für angenehmes Raumklima sorgt die Gas-Zentralheizung, die in Kombination mit den neuen Fenstern und der Dachdämmung für Energieeffizienz sorgt. Die Ausstattung ist gehoben, komfortabel und funktional – elektrische Rollläden mit App-Steuerung runden den modernen Wohnkomfort ab.

Die ruhige und dennoch verkehrsgünstige Lage bietet sowohl Privatsphäre als auch eine gute Anbindung an die Infrastruktur. Ein ideales Zuhause für alle, die Komfort, Qualität und Wertbeständigkeit suchen.

Objektnummer: 25443021 - 31226 Peine / Schmedenstedt

Ausstattung und Details

Im Erdgeschoss erwarten Sie ein großzügiger, lichtdurchfluteter Wohn- und Essbereich mit direktem Zugang zur teilweise überdachten Terrasse.

Die offene, 2020 erneuerte Küche erfüllt höchste Ansprüche an modernes Kochen und bietet hochwertige Einbaumöbel sowie zeitgemäße Elektrogeräte.

Im großzügigen Wohn- und Essbereich sorgt ein Kaminofen bei Bedarf für stimmungsvolle Wärme.

Das Obergeschoss verfügt über drei gut geschnittene Schlafzimmer, die Rückzugsmöglichkeiten für die ganze Familie bieten. Das gepflegte Badezimmer ist funktional und modern ausgestattet.

In jedem Zimmer im EG und EG ist ein hochwertiger Insektenschutz verbaut.

Zusätzlich bietet der gedämmte Dachboden praktischen Stauraum für saisonale Gegenstände oder weiteres Inventar.

Eine neue Garage (2022) bietet sicheren Stellplatz für Ihr Fahrzeug und ergänzt das stimmige Gesamtbild des Hauses. Der Außenbereich ist gepflegt gestaltet und bietet ausreichend Platz für Freizeitaktivitäten, Spielgeräte oder gärtnerische Projekte.

Fazit: Dieses Einfamilienhaus befindet sich in einem hervorragenden Zustand, überzeugt mit großzügigem Grundstück, gehobener Ausstattung und zahlreichen Modernisierungen.

Objektnummer: 25443021 - 31226 Peine / Schmedenstedt

Alles zum Standort

Das angebotene Haus befindet sich in Peine-Schmedenstedt, einem beliebten Ortsteil der Kreisstadt Peine. Schmedenstedt zeichnet sich durch seine ruhige, familienfreundliche Wohnlage aus und verbindet ländliche Idylle mit der Nähe zu städtischer Infrastruktur.

Der Ortsteil bietet eine gewachsene Nachbarschaft mit überwiegend Einfamilienhausbebauung sowie viel Grün in der direkten Umgebung. Felder und Wiesen laden zu Spaziergängen, Joggingrunden und Freizeitaktivitäten in der Natur ein – ideal für Familien, Paare und alle, die naturnah wohnen möchten.

Die Verkehrsanbindung ist hervorragend: Über die nahegelegene B444 und die A2 sind sowohl Peine-Zentrum als auch die Städte Hannover, Braunschweig und Hildesheim schnell erreichbar. Eine Bushaltestelle mit Anbindung in die Peiner Innenstadt befindet sich ebenfalls in guter Erreichbarkeit.

Einkaufsmöglichkeiten, ärztliche Versorgung, Schulen und Kindergärten sind im wenige Minuten entfernten Peine vorhanden. Zusätzlich bietet die Innenstadt ein attraktives Angebot an Gastronomie, Einzelhandel und Kultur.

Schmedenstedt überzeugt durch eine harmonische Kombination aus ruhigem Wohnen, guter Infrastruktur und schneller Anbindung an die umliegenden Städte – ein Standort, der Lebensqualität verspricht.

Objektnummer: 25443021 - 31226 Peine / Schmedenstedt

Sonstige Angaben

Es liegt ein Energieverbrauchsausweis vor.

Dieser ist gültig bis 29.11.2035.

Endenergieverbrauch beträgt 87.00 kwh/(m²*a).

Wesentlicher Energieträger der Heizung ist Erdgas leicht.

Das Baujahr des Objekts lt. Energieausweis ist 2006.

Die Energieeffizienzklasse ist C.

Objektnummer: 25443021 - 31226 Peine / Schmedenstedt

Ansprechpartner

Weitere Informationen erhalten Sie über Ihren Ansprechpartner:

Jörn Sander

Bahnhofstraße 25, 31224 Peine

Tel.: +49 5171 – 58 63 121

E-Mail: peine@von-poll.com

Zum Impressum der von Poll Immobilien GmbH

www.von-poll.com