

Siehdichum / Schernsdorf

# Liebevoll sanierte und denkmalgeschützte Doppelhaushälfte auf großem Grundstück

Objektnummer: 25421021



[www.von-poll.com](http://www.von-poll.com)

**KAUFPREIS: 225.000 EUR • WOHNFLÄCHE: ca. 73 m<sup>2</sup> • ZIMMER: 3 • GRUNDSTÜCK: 2.122 m<sup>2</sup>**

**Objektnummer: 25421021 - 15890 Siehdichum / Schernsdorf**

- Auf einen Blick**
- Die Immobilie**
- Auf einen Blick: Energiedaten**
- Grundrisse**
- Ein erster Eindruck**
- Ausstattung und Details**
- Alles zum Standort**
- Sonstige Angaben**
- Ansprechpartner**

**Objektnummer: 25421021 - 15890 Siehdichum / Schernsdorf**

## **Auf einen Blick**

<b>Objektnummer</b>	<b>25421021</b>	<b>Kaufpreis</b>	<b>225.000 EUR</b>
<b>Wohnfläche</b>	<b>ca. 73 m<sup>2</sup></b>	<b>Haustyp</b>	<b>Doppelhaushälfte</b>
<b>Zimmer</b>	<b>3</b>	<b>Provision</b>	<b>Käuferprovision beträgt 3,57 % (inkl. MwSt.) des beurkundeten Kaufpreises</b>
<b>Badezimmer</b>	<b>1</b>	<b>Zustand der Immobilie</b>	<b>saniert</b>
<b>Baujahr</b>	<b>1923</b>	<b>Ausstattung</b>	<b>Gäste-WC, Einbauküche</b>
<b>Stellplatz</b>	<b>1 x Carport, 1 x Garage</b>		

Objektnummer: 25421021 - 15890 Siehdichum / Schernsdorf

## Auf einen Blick: Energiedaten

Heizungsart

Fußbodenheizung

Energieausweis

laut Gesetz nicht  
erforderlich

Objektnummer: 25421021 - 15890 Siehdichum / Schernsdorf

## Die Immobilie



Objektnummer: 25421021 - 15890 Siehdichum / Schernsdorf

## Die Immobilie



Objektnummer: 25421021 - 15890 Siehdichum / Schernsdorf

## Die Immobilie



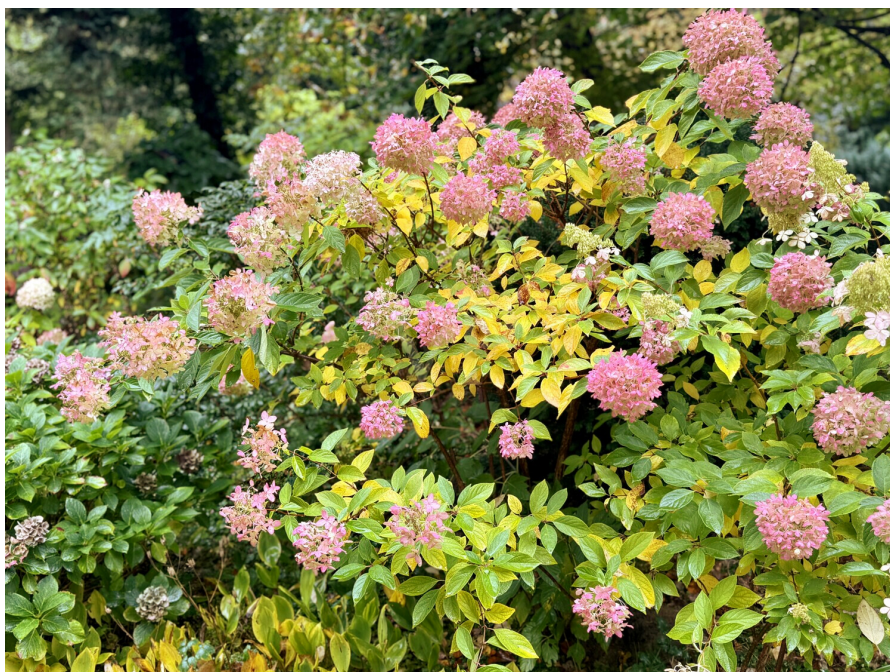
Objektnummer: 25421021 - 15890 Siehdichum / Schernsdorf

## Die Immobilie



Objektnummer: 25421021 - 15890 Siehdichum / Schernsdorf

## Die Immobilie



Objektnummer: 25421021 - 15890 Siehdichum / Schernsdorf

## Die Immobilie



Objektnummer: 25421021 - 15890 Siehdichum / Schernsdorf

## Die Immobilie



FÜR SIE IN DEN BESTEN LAGEN



Eigentümern bieten wir eine kostenfreie und unverbindliche Marktpreiseinschätzung Ihrer Immobilie an.

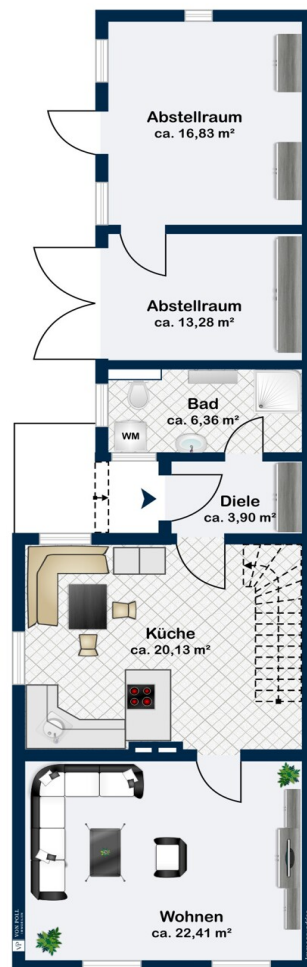
Kontaktieren Sie uns für eine persönliche Beratung:

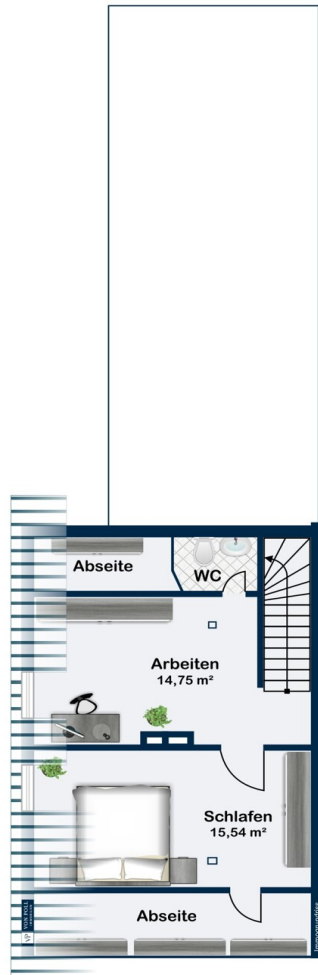
T.: +49 (0)33631 - 80 30 59

[www.von-poll.com](http://www.von-poll.com)

Objektnummer: 25421021 - 15890 Siehdichum / Schernsdorf

## Grundrisse





Dieser Grundriss ist nicht maßstabsgetreu. Die Unterlagen wurden uns vom Auftraggeber zur Verfügung gestellt. Aus diesem Grund können wir nicht für die Richtigkeit der Angaben garantieren.

**Objektnummer: 25421021 - 15890 Siehdichum / Schernsdorf**

## Ein erster Eindruck

**Mitten im Schlaubetal - Wohnen in der Natur oder ein Feriendomizil zum Entspannen!**

Diese liebevoll sanierte Doppelhaushälfte mit einer Wohnfläche von ca. 73 m<sup>2</sup> präsentiert sich auf einem großzügigen Grundstück von ca. 2.122 m<sup>2</sup> als wohldurchdachtes Wohnangebot. Das im Jahr 1923 errichtete und unter Denkmalschutz stehende Gebäude verbindet historischen Charakter mit modernem Wohnkomfort. Im Rahmen einer umfassenden Sanierung im Jahr 2011 wurde die Immobilie technisch und optisch auf den aktuellen Stand gebracht, sodass ein angenehmes Wohnumfeld entstanden ist. Das denkmalgeschützte Gebäude verbindet auf gelungene Weise historischen Charme mit moderner Ausstattung. Die Fassade und die denkmalrelevanten Elemente wurden im Rahmen der Sanierung besonders sorgfältig erhalten und restauriert.

Das Haus verfügt über insgesamt drei Zimmer, die sich auf einen durchdachten Grundriss verteilen und vielfältige Nutzungsmöglichkeiten bieten.

Die funktional gestaltete Küche bietet ausreichend Platz zum Kochen und gemeinsamen Verweilen. Von hier aus gelangt man direkt in das großzügige Wohnzimmer. Die Räume sind mit hochwertigen Bodenbelägen ausgestattet, die ein angenehmes Wohngefühl vermitteln.

Der Schlafbereich bietet Ruhe und Privatsphäre. Ein weiteres Zimmer kann flexibel als Kinder-, Arbeits- oder Gästezimmer genutzt werden. Das modernisierte Badezimmer ist ebenfalls Teil der Sanierung und präsentiert sich mit einer zeitgemäßen Ausstattung.

Der weitläufige Garten bietet zahlreiche Gestaltungsmöglichkeiten, sei es als Spielfläche, für Hobbygärtner oder zum Entspannen im Freien. Aufgrund der Grundstücksgröße ist auch an sonnigen Tagen Privatsphäre gewährleistet. Die gepflegte Außenanlage rundet das Gesamtbild der Immobilie ab.

Parkmöglichkeiten sind auf dem Grundstück vorhanden. Die Lage ist ruhig und sehr idyllisch. Durch die nahegelegene Busverbindungen ist eine gute Verkehrsanbindung gegeben.

Diese gepflegte Doppelhaushälfte ist sowohl für Paare als auch für kleine Familien geeignet, die Wert auf ein harmonisches Wohnumfeld, historische Bausubstanz und moderne Ausstattung legen. Überzeugen Sie sich bei einem persönlichen Besichtigungstermin von den Vorzügen dieser Immobilie! Wir freuen uns darauf, Ihnen das Objekt vorstellen zu dürfen.

**Objektnummer: 25421021 - 15890 Siehdichum / Schernsdorf**

## **Ausstattung und Details**

**Grundstücksfläche ca. 2.122 m<sup>2</sup>**

**Wohnfläche ca. 73 m<sup>2</sup>**

**BAUWEISE UND AUSTATTUNG:**

- Baujahr 1923
- denkmalgeschützt
- Umfassende Sanierung von 2011-2013
- Holzfenster (Isoglas)
- Fußböden: Laminat, Fliesen, Dielen
- Zentralheizung
- Innentreppe in Holz
- Einbauküche

**AUSSENBEREICH:**

- Grundstück vollständig eingefriedet
- Aufwendige Gartenanlage
- Doppelgarage
- Gartenlaube im Rohbau
- Nebengebäude für Gartengeräte

**Objektnummer: 25421021 - 15890 Siehdichum / Schernsdorf**

## **Alles zum Standort**

Siehdichum besticht durch seine ruhige Lage inmitten einer naturnahen Umgebung, die Familien ein sicheres und harmonisches Lebensumfeld bietet. Die Gemeinde überzeugt mit einer angenehmen Infrastruktur, die den Alltag erleichtert, und einer ländlichen Lebensqualität, die Raum für Erholung und Gemeinschaft schafft.

Die unmittelbare Umgebung von Siehdichum lädt mit weitläufigen Grünflächen und naturnahen Freizeitmöglichkeiten zu gemeinsamen Aktivitäten im Freien ein. Die Dorfgemeinschaftshäuser und Freilichtbühnen fördern zudem ein lebendiges Miteinander und kulturelle Teilhabe, die das soziale Gefüge stärken.

Kindergärten in der Nähe bieten zudem eine liebevolle Betreuung und fördern frühkindliche Entwicklung. Die medizinische Versorgung ist durch Allgemeinmediziner und Fachärzte in wenigen Autominuten gesichert, was für Familien ein beruhigendes Gefühl von Sicherheit und Fürsorge schafft. Einkaufsmöglichkeiten für den täglichen Bedarf sind ebenfalls gut erreichbar und runden das familienfreundliche Angebot ab. Die Anbindung an den öffentlichen Nahverkehr, etwa durch die Bushaltestelle „Fünfeichen, Försterei“ in nur einer Gehminute, ermöglicht flexible Mobilität und erleichtert den Zugang zu weiterführenden Schulen und Freizeitangeboten.

Für Familien, die Wert auf eine behütete und naturnahe Umgebung legen, bietet Siehdichum eine ideale Heimat mit einer ausgewogenen Mischung aus Sicherheit, Gemeinschaft und Lebensqualität – ein Ort, an dem Kinder unbeschwert aufwachsen und Eltern sich rundum wohlfühlen können.

**Objektnummer: 25421021 - 15890 Siehdichum / Schernsdorf**

## **Sonstige Angaben**

**GELDWÄSCHE:** Als Immobilienmaklerunternehmen ist die von Poll Immobilien GmbH nach § 2 Abs. 1 Nr. 14 und § 11 Abs. 1, 2 Geldwäschegesetz (GwG) dazu verpflichtet, bei der Begründung einer Geschäftsbeziehung die Identität des Vertragspartners festzustellen und zu überprüfen, bzw. sobald ein ernsthaftes Interesse an der Durchführung des Immobilienkaufvertrages besteht. Hierzu ist es erforderlich, dass wir nach § 11 Abs. 4 GwG die relevanten Daten Ihres Personalausweises festhalten (wenn Sie als natürliche Person handeln) – beispielsweise mittels einer Kopie. Bei einer juristischen Person benötigen wir eine Kopie des Handelsregisterauszugs, aus welchem der wirtschaftlich Berechtigte hervorgeht. Das Geldwäschegesetz sieht vor, dass der Makler die Kopien bzw. Unterlagen fünf Jahre aufbewahren muss. Als unser Vertragspartner haben Sie auch eine Mitwirkungspflicht nach § 11 Abs. 6 GwG.

**HAFTUNG:** Wir weisen darauf hin, dass die von uns weitergegebenen Objektinformationen, Unterlagen, Pläne etc. vom Verkäufer bzw. Vermieter stammen. Eine Haftung für die Richtigkeit oder Vollständigkeit der Angaben übernehmen wir daher nicht. Es obliegt daher unseren Kunden, die darin enthaltenen Objektinformationen und Angaben auf ihre Richtigkeit hin zu überprüfen. Alle Immobilienangebote sind freibleibend und vorbehaltlich Irrtümer, Zwischenverkauf- und Vermietung oder sonstiger Zwischenverwertung.

### **UNSER SERVICE FÜR SIE ALS EIGENTÜMER:**

Planen Sie den Verkauf oder die Vermietung Ihrer Immobilie, so ist es für Sie wichtig, deren Marktwert zu kennen. Lassen Sie kostenfrei und unverbindlich den aktuellen Wert Ihrer Immobilie professionell durch einen unserer Immobilienspezialisten einschätzen. Unser bundesweites und internationales Netzwerk ermöglicht es uns, Verkäufer bzw. Vermieter und Interessenten bestmöglich zusammenzuführen.

**Objektnummer: 25421021 - 15890 Siehdichum / Schernsdorf**

## **Ansprechpartner**

**Weitere Informationen erhalten Sie über Ihren Ansprechpartner:**

**Martina Paasch**

---

**Ulmenstraße 4, 15526 Bad Saarow**

**Tel.: +49 33631 - 80 30 59**

**E-Mail: [bad.saarow@von-poll.com](mailto:bad.saarow@von-poll.com)**

*Zum Impressum der von Poll Immobilien GmbH*

---

**[www.von-poll.com](http://www.von-poll.com)**