

Köln - Holweide

# Freistehendes Einfamilienhaus in ruhig gelegener Straße mit Entfaltungspotenzial

Objektnummer: 25390029



[www.von-poll.com](http://www.von-poll.com)

**KAUFPREIS: 433.000 EUR • WOHNFLÄCHE: ca. 112 m<sup>2</sup> • ZIMMER: 6 • GRUNDSTÜCK: 496 m<sup>2</sup>**

**Objektnummer: 25390029 - 51067 Köln - Holweide**

- Auf einen Blick
- Die Immobilie
- Auf einen Blick:  
Energiedaten
- Grundrisse
- Ein erster Eindruck
- Alles zum Standort
- Sonstige Angaben
- Ansprechpartner

Objektnummer: 25390029 - 51067 Köln - Holweide

## Auf einen Blick

Objektnummer	25390029	Kaufpreis	433.000 EUR
Wohnfläche	ca. 112 m <sup>2</sup>	Haustyp	Einfamilienhaus
Dachform	Satteldach	Provision	Käuferprovision beträgt 3,57 % (inkl. MwSt.) des beurkundeten Kaufpreises
Zimmer	6		
Schlafzimmer	4		
Badezimmer	2		
Baujahr	1952	Bauweise	Massiv
		Nutzfläche	ca. 68 m <sup>2</sup>
		Ausstattung	Terrasse

**Objektnummer: 25390029 - 51067 Köln - Holweide**

## Auf einen Blick: Energiedaten

Heizungsart	Etagenheizung
Befuerung	Gas
Energieinformation	Zum Zeitpunkt der Anzeigenerstellung lag kein Energieausweis vor.

Objektnummer: 25390029 - 51067 Köln - Holweide

## Die Immobilie



Objektnummer: 25390029 - 51067 Köln - Holweide

## Die Immobilie



Objektnummer: 25390029 - 51067 Köln - Holweide

## Die Immobilie



Objektnummer: 25390029 - 51067 Köln - Holweide

## Die Immobilie



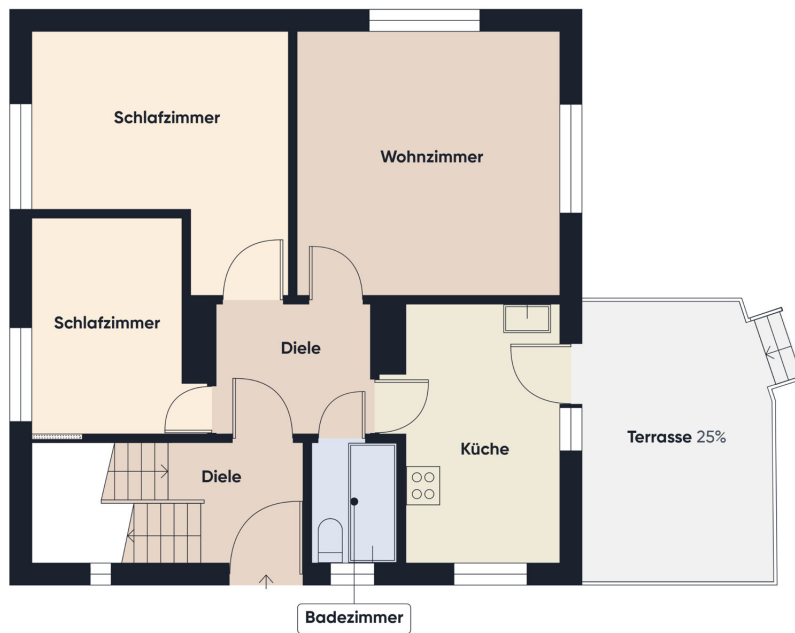
### Bewertung Ihrer Immobilie

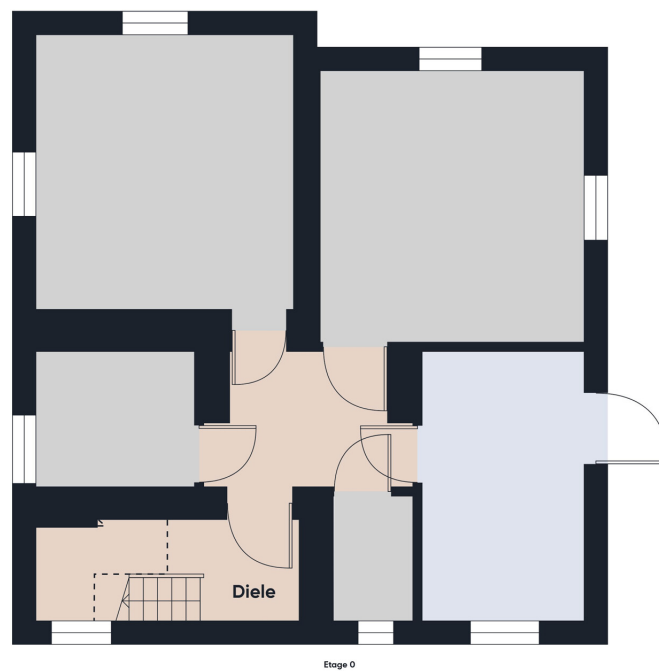
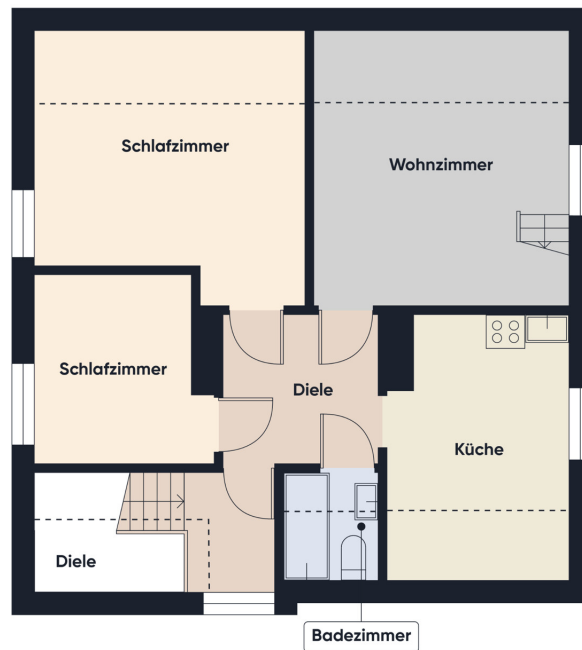
Gerne bewerten unsere geprüften Sachverständigen für Immobilienbewertung (PersCert® / WertCert® / DEKRA) und qualifizierten Immobilienmakler (IHK) Ihre Immobilie kostenfrei. Für ein erstes unverbindliches Gespräch stehen wir Ihnen gerne zur Verfügung.

[www.von-poll.com](http://www.von-poll.com)

Objektnummer: 25390029 - 51067 Köln - Holweide

## Grundrisse





Dieser Grundriss ist nicht maßstabsgetreu. Die Unterlagen wurden uns vom Auftraggeber zur Verfügung gestellt. Aus diesem Grund können wir nicht für die Richtigkeit der Angaben garantieren.

**Objektnummer: 25390029 - 51067 Köln - Holweide**

## Ein erster Eindruck

Dieses freistehende, voll unterkellerte Einfamilienhaus befindet sich in einer ruhigen Wohngegend von Holweide und bietet mit einer Wohnfläche von ca. 112 m<sup>2</sup>, sowie einer Grundstücksfläche von ca. 496 m<sup>2</sup> ideale Voraussetzungen für Familien, die sich viel Platz und ein grünes Umfeld wünschen.

Das aktuell vermietete Haus erstreckt sich über insgesamt drei Etagen und wurde aus Rücksicht auf die Mieter nicht von innen fotografiert. Im Erdgeschoss befinden sich drei gut geschnittene Zimmer, eine Küche sowie ein Badezimmer mit Badewanne. Die Raumaufteilung des Obergeschosses entspricht der des Erdgeschosses und verfügt somit ebenfalls über drei Zimmer, eine Küche und ein Badezimmer. Das ausgebaute Dachgeschoss wird aktuell als zusätzlicher Schlafraum genutzt. In allen Wohnräumen sind Echtholzdielen verbaut

Der Garten lädt mit seiner Terrasse zum Verweilen und Entspannen im Freien ein. Das hintere Grundstück mit der Nummer 24/151 kann auf Anfrage separat erworben werden, um die eigene Grundstücksgröße auf ca. 825 m<sup>2</sup> zu erweitern. Zur Sicherung der Erschließung wird ein Wegerecht über eine Fläche von ca. 100 m<sup>2</sup> eingeräumt, sollte das hintere Grundstück mit der Nummer 24/151 anderweitig verkauft werden.

Im Kellerbereich wurde augenscheinlich Feuchtigkeit festgestellt. Eine fachgerechte Überprüfung sowie gegebenenfalls entsprechende Maßnahmen werden ausdrücklich empfohlen. Dieser Umstand wurde bei der Marktwertermittlung bereits berücksichtigt.

Bisherige Erneuerungen:

- Fassade gestrichen und ausgebessert (ca. 2003)

- Bad Sanierung OG (ca. 2002)
- Austausch der Elektrik (ca. 2003)
- Bauwerksabdichtung & Entwässerung (ca. 2009)
- Perimeterabdeckung (ca. 2010)
- Fenstersanierung (Maranti Holz ca. 2010)
- Kanalsanierung im Keller (ca. 2011)

Der Energieausweis wurde bereits beantragt und wird nachgereicht.

**Objektnummer: 25390029 - 51067 Köln - Holweide**

## Alles zum Standort

Holweide, ein lebendiger und verkehrsgünstig gelegener Stadtteil von Köln-Mülheim, liegt im Osten der Stadt und grenzt an Dellbrück, Höhenhaus, Buchheim und Merheim. Die Verkehrsanbindung ist hervorragend, die Stadtbahnlinien 3 und 18 sowie mehrere Buslinien bieten schnelle Verbindungen in die Kölner Innenstadt und die umliegenden Stadtteile. Auch die Autobahn A3 ist in wenigen Minuten erreichbar.

Die Infrastruktur in Holweide ist umfassend und gut ausgebaut. Es gibt zahlreiche Schulen, Kindergärten und eine Vielzahl von Einkaufsmöglichkeiten, darunter Supermärkte, Fachgeschäfte und das Einkaufszentrum "Holweider Zentrum". Die ärztliche Versorgung wird durch mehrere Arztpraxen und das Evangelische Krankenhaus Köln-Holweide sichergestellt.

Holweide zeichnet sich durch eine abwechslungsreiche Bebauung aus, die von Einfamilienhäusern über Reihenhäuser bis hin zu modernen Wohnanlagen reicht. Diese Vielfalt bietet eine angenehme Wohnatmosphäre für unterschiedliche Ansprüche und Lebensstile.

Für Freizeit und Erholung stehen zahlreiche Grünflächen und Parks zur Verfügung. Der nahe gelegene Königsforst und der Thurner Wald laden zum Spaziergehen, Joggen und Radfahren ein. Darüber hinaus sorgen Sportvereine und Freizeiteinrichtungen für ein aktives Gemeinschaftsleben.

Das gesellschaftliche Leben in Holweide ist lebendig und vielfältig. Zahlreiche Vereine, kulturelle Veranstaltungen und Feste fördern das Gemeinschaftsgefühl und bieten abwechslungsreiche Möglichkeiten der Freizeitgestaltung.

Insgesamt ist Holweide ein attraktiver und verkehrsgünstig gelegener Stadtteil, der durch seine gute Infrastruktur, seine naturnahe Lage und seine hohe Lebensqualität überzeugt. Sowohl Familien als auch Singles und Senioren finden hier ein angenehmes und lebenswertes Umfeld.

**Objektnummer: 25390029 - 51067 Köln - Holweide**

## Sonstige Angaben

**GELDWÄSCHE:** Als Immobilienmaklerunternehmen ist die von Poll Immobilien GmbH nach § 2 Abs. 1 Nr. 14 und § 11 Abs. 1, 2 Geldwäschegesetz (GwG) dazu verpflichtet, bei der Begründung einer Geschäftsbeziehung die Identität des Vertragspartners festzustellen und zu überprüfen, bzw. sobald ein ernsthaftes Interesse an der Durchführung des Immobilienkaufvertrages besteht. Hierzu ist es erforderlich, dass wir nach § 11 Abs. 4 GwG die relevanten Daten Ihres Personalausweises festhalten (wenn Sie als natürliche Person handeln) – beispielsweise mittels einer Kopie. Bei einer juristischen Person benötigen wir eine Kopie des Handelsregisterauszugs, aus welchem der wirtschaftlich Berechtigte hervorgeht. Das Geldwäschegesetz sieht vor, dass der Makler die Kopien bzw. Unterlagen fünf Jahre aufbewahren muss. Als unser Vertragspartner haben Sie auch eine Mitwirkungspflicht nach § 11 Abs. 6 GwG.

**HAFTUNG:** Wir weisen darauf hin, dass die von uns weitergegebenen Objektinformationen, Unterlagen, Pläne etc. vom Verkäufer bzw. Vermieter stammen. Eine Haftung für die Richtigkeit oder Vollständigkeit der Angaben übernehmen wir daher nicht. Es obliegt daher unseren Kunden, die darin enthaltenen Objektinformationen und Angaben auf ihre Richtigkeit hin zu überprüfen. Alle Immobilienangebote sind freibleibend und vorbehaltlich Irrtümer, Zwischenverkauf- und Vermietung oder sonstiger Zwischenverwertung.

**UNSER SERVICE FÜR SIE ALS EIGENTÜMER:**

Planen Sie den Verkauf oder die Vermietung Ihrer Immobilie, so ist es für Sie wichtig, deren Marktwert zu kennen. Lassen Sie kostenfrei und unverbindlich den aktuellen Wert Ihrer Immobilie professionell durch einen unserer Immobilienspezialisten einschätzen. Unser bundesweites und internationales Netzwerk ermöglicht es uns, Verkäufer bzw. Vermieter und Interessenten

bestmöglich zusammenzuführen.

**Objektnummer: 25390029 - 51067 Köln - Holweide**

## Ansprechpartner

Weitere Informationen erhalten Sie über Ihren Ansprechpartner:

Alexander Péus

---

Dellbrücker Hauptstraße 118, 51069 Köln

Tel.: +49 221 - 29 74 84 95

E-Mail: [koeln.dellbrueck@von-poll.com](mailto:koeln.dellbrueck@von-poll.com)

*Zum Impressum der von Poll Immobilien GmbH*

---

[www.von-poll.com](http://www.von-poll.com)