

Palma De Mallorca - Palma

# Majestätisches Luxus-Penthouse in Palma mit unvergleichlicher Aussicht

Objektnummer: ES265951



KAUFPREIS: 2.950.000 EUR • WOHNFLÄCHE: ca. 315 m<sup>2</sup> • ZIMMER: 5

**Objektnummer: ES265951 - 07012 Palma De Mallorca - Palma**

- Auf einen Blick**
- Die Immobilie**
- Auf einen Blick: Energiedaten**
- Grundrisse**
- Ein erster Eindruck**
- Ausstattung und Details**
- Alles zum Standort**
- Sonstige Angaben**
- Ansprechpartner**

Objektnummer: ES265951 - 07012 Palma De Mallorca - Palma

## Auf einen Blick

Objektnummer	ES265951	Kaufpreis	2.950.000 EUR
Wohnfläche	ca. 315 m <sup>2</sup>	Wohnungstyp	Penthouse
Etage	2	Zustand der Immobilie	modernisiert
Zimmer	5	Ausstattung	Terrasse, Gäste-WC, Kamin
Schlafzimmer	4		
Badezimmer	4		

Objektnummer: ES265951 - 07012 Palma De Mallorca - Palma

## Auf einen Blick: Energiedaten

Heizungsart	Fußbodenheizung	Energie-Effizienzklasse	F
Energieausweis gültig bis	29.12.2031		
Befuerung	Elektro		
Energieinformation	Zum Zeitpunkt der Anzeigenerstellung lag kein Energieausweis vor.		

Objektnummer: ES265951 - 07012 Palma De Mallorca - Palma

## Die Immobilie



Objektnummer: ES265951 - 07012 Palma De Mallorca - Palma

## Die Immobilie



Objektnummer: ES265951 - 07012 Palma De Mallorca - Palma

## Die Immobilie



Objektnummer: ES265951 - 07012 Palma De Mallorca - Palma

## Die Immobilie



Objektnummer: ES265951 - 07012 Palma De Mallorca - Palma

## Die Immobilie



Objektnummer: ES265951 - 07012 Palma De Mallorca - Palma

## Die Immobilie



Objektnummer: ES265951 - 07012 Palma De Mallorca - Palma

## Die Immobilie



Objektnummer: ES265951 - 07012 Palma De Mallorca - Palma

## Die Immobilie



Objektnummer: ES265951 - 07012 Palma De Mallorca - Palma

## Die Immobilie



Objektnummer: ES265951 - 07012 Palma De Mallorca - Palma

## Die Immobilie



Objektnummer: ES265951 - 07012 Palma De Mallorca - Palma

## Die Immobilie



Objektnummer: ES265951 - 07012 Palma De Mallorca - Palma

## Die Immobilie



Objektnummer: ES265951 - 07012 Palma De Mallorca - Palma

## Die Immobilie



Objektnummer: ES265951 - 07012 Palma De Mallorca - Palma

## Die Immobilie



Objektnummer: ES265951 - 07012 Palma De Mallorca - Palma

## Die Immobilie



Objektnummer: ES265951 - 07012 Palma De Mallorca - Palma

## Die Immobilie



Objektnummer: ES265951 - 07012 Palma De Mallorca - Palma

## Die Immobilie



Objektnummer: ES265951 - 07012 Palma De Mallorca - Palma

## Die Immobilie



Objektnummer: ES265951 - 07012 Palma De Mallorca - Palma

## Die Immobilie



Objektnummer: ES265951 - 07012 Palma De Mallorca - Palma

## Die Immobilie



Objektnummer: ES265951 - 07012 Palma De Mallorca - Palma

## Die Immobilie



Objektnummer: ES265951 - 07012 Palma De Mallorca - Palma

## Die Immobilie



Objektnummer: ES265951 - 07012 Palma De Mallorca - Palma

## Die Immobilie



Objektnummer: ES265951 - 07012 Palma De Mallorca - Palma

## Die Immobilie



Objektnummer: ES265951 - 07012 Palma De Mallorca - Palma

## Die Immobilie



Objektnummer: ES265951 - 07012 Palma De Mallorca - Palma

## Die Immobilie



Objektnummer: ES265951 - 07012 Palma De Mallorca - Palma

## Die Immobilie



Objektnummer: ES265951 - 07012 Palma De Mallorca - Palma

## Die Immobilie



Objektnummer: ES265951 - 07012 Palma De Mallorca - Palma

## Die Immobilie



Objektnummer: ES265951 - 07012 Palma De Mallorca - Palma

## Die Immobilie



Objektnummer: ES265951 - 07012 Palma De Mallorca - Palma

## Die Immobilie



Objektnummer: ES265951 - 07012 Palma De Mallorca - Palma

## Die Immobilie



Objektnummer: ES265951 - 07012 Palma De Mallorca - Palma

## Die Immobilie



Objektnummer: ES265951 - 07012 Palma De Mallorca - Palma

## Die Immobilie



Objektnummer: ES265951 - 07012 Palma De Mallorca - Palma

## Die Immobilie



Objektnummer: ES265951 - 07012 Palma De Mallorca - Palma

## Die Immobilie



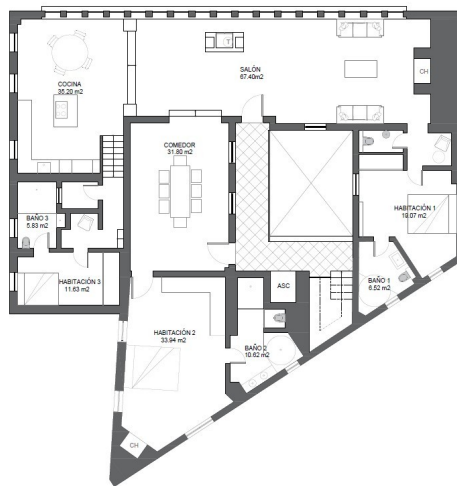
Objektnummer: ES265951 - 07012 Palma De Mallorca - Palma

## Die Immobilie

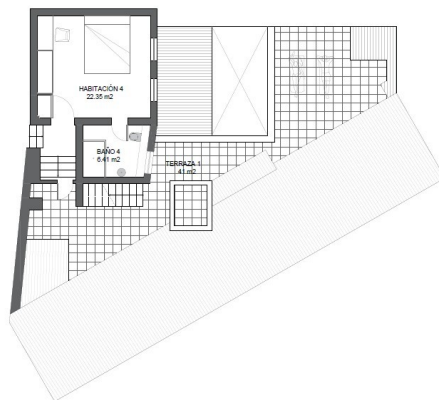


Objektnummer: ES265951 - 07012 Palma De Mallorca - Palma

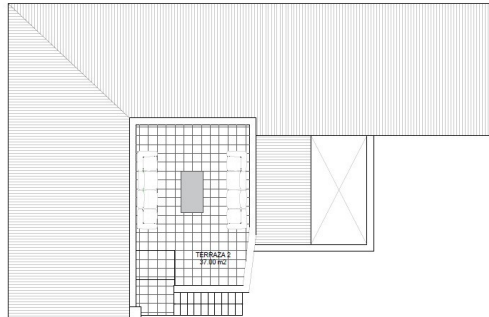
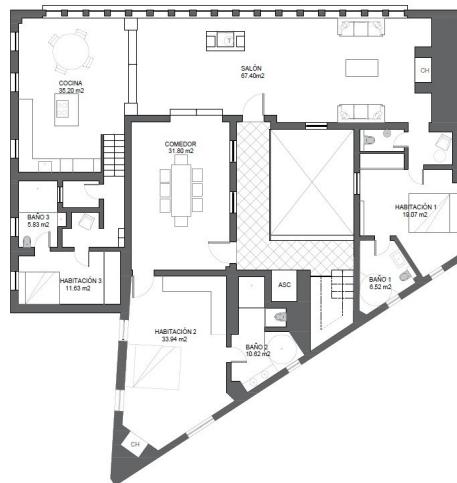
## Grundrisse

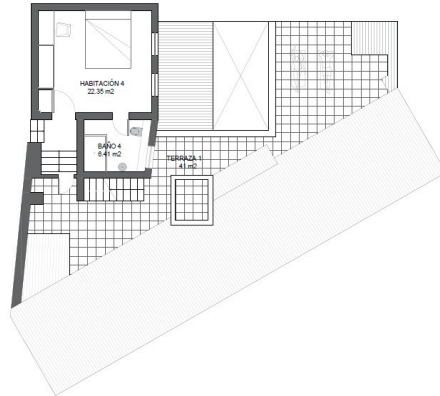
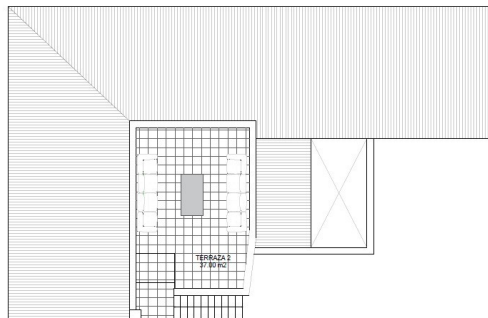


PLANTA ACCESO  
E: 1/100



PLANTA ÁTICO  
E: 1/100

TERRAZA ÁTICO  
E: 1/100PLANTA ACCESO  
E: 1/100

PLANTA ÁTICO  
E: 1/100TERRAZA ÁTICO  
E: 1/100

Dieser Grundriss ist nicht maßstabsgetreu. Die Unterlagen wurden uns vom Auftraggeber zur Verfügung gestellt. Aus diesem Grund können wir nicht für die Richtigkeit der Angaben garantieren.

**Objektnummer: ES265951 - 07012 Palma De Mallorca - Palma**

## **Ein erster Eindruck**

Im Herzen der Altstadt von Palma, in einem majestätischen historischen Gebäude, befindet sich dieses spektakuläre Penthouse, das in seiner Kategorie einzigartig ist. Hier verschmilzt herrschaftlicher Charme mit modernem Komfort und einem absolut privilegierten Blick auf die Kathedrale, die Altstadt und den Hafen von Palma.

Diese außergewöhnliche Immobilie, die im Jahr 2004 mit exquisitem Geschmack komplett renoviert wurde, nimmt die gesamte oberste Etage des Gebäudes ein und bietet dank des direkten Zugangs mit dem Aufzug maximale Privatsphäre. Die beeindruckende Wohnfläche von 315 m<sup>2</sup> wurde so gestaltet, dass in jedem Raum Geräumigkeit, Eleganz und Ruhe herrschen.

Die beiden herrlichen Terrassen mit ca. 70 m<sup>2</sup> bieten einen Panoramablick auf die Altstadt, den Hafen von Palma und die emblematische Kathedrale, was sowohl tagsüber als auch bei Sonnenuntergang einen unvergleichlichen Rahmen schafft.

Das Haus verfügt über einen großzügigen, raffinierten Wohnbereich mit einer modernen, offenen Küche im amerikanischen Stil und einem eleganten, separaten Esszimmer, das sich ideal für Meetings und Feiern eignet. Die Master-Suite verfügt über ein großes Bad en-suite und bietet ein intimes und entspannendes Ambiente. Die anderen drei Schlafzimmer, alle mit eigenem Bad, sind strategisch verteilt, um Privatsphäre und Komfort für Familie und Gäste zu gewährleisten.

Diese exklusive Immobilie bietet außerdem eine Gästetoilette, Gaszentralheizung mit teilweiser Fußbodenheizung, Klimaanlage und zwei gemütliche Kamine. Edle Materialien und Ausstattungen - wie Marmor- und Massivparkettböden, sichtbare Balken und die elegante Eingangshalle - verleihen diesem außergewöhnlichen Haus Charakter und Authentizität.

Ein unwiederholbares Juwel in einer der begehrtesten Lagen Palmas.

**Objektnummer: ES265951 - 07012 Palma De Mallorca - Palma**

## **Ausstattung und Details**

- Gästetoilette
- Offene Küche
- Marmorböden
- Parkettböden
- Kaminofen
- Klimatisierung
- Terrasse
- Zentralheizung
- Fußbodenheizung
- Gasheizung

**Objektnummer: ES265951 - 07012 Palma De Mallorca - Palma**

## **Alles zum Standort**

**Palma, die Hauptstadt Mallorcas, liegt im westlichen Mittelmeer und verbindet Geschichte, Kultur und Meer. Ihre imposante gotische Kathedrale Santa Maria überblickt die Bucht, während die Altstadt mit ihren engen Gassen maurischen Ursprungs die Geschichte der Insel auf Schritt und Tritt spüren lässt.**

**Die Stadt bietet Museen, Shows, internationale Markengeschäfte und ein breites gastronomisches Angebot mit typisch mallorquinischen Gerichten. Die nahegelegenen Strände wie Illetas und El Arenal und der elegante Hafen von Puerto Portals mit seinen Restaurants und Luxusboutiquen machen den Reiz der Stadt aus.**

**Das Einkaufszentrum Porto Pi und das Casino de Palma sind nur 100 m entfernt, und der Flughafen ist nur 10 Autominuten entfernt. Der Marivent-Palast, die Sommerresidenz der spanischen Königsfamilie, ist ebenso wie mehrere Strände leicht zu erreichen.**

**Objektnummer: ES265951 - 07012 Palma De Mallorca - Palma**

## **Sonstige Angaben**

**Generell empfehlen wir, die baurechtliche Situation durch einen spezialisierten Anwalt prüfen zu lassen. Alle Angaben beruhen ausschließlich auf Informationen des Eigentümers bzw. Auftraggebers. Wir übernehmen keine Haftung für die Vollständigkeit, Richtigkeit und Aktualität der Angaben. Die Maklerkosten sind vom Verkäufer zu tragen. Steuern, Notar- und Eintragungsgebühren gehen zu Lasten des Käufers.**

**Objektnummer: ES265951 - 07012 Palma De Mallorca - Palma**

## **Ansprechpartner**

**Weitere Informationen erhalten Sie über Ihren Ansprechpartner:**

**Christian W. Czarnetzki**

---

**C./Cecilio Metelo 67, E-07460 Pollensa**

**Tel.: +34 971 530 088**

**E-Mail: [pollensa@von-poll.com](mailto:pollensa@von-poll.com)**

*Zum Impressum der von Poll Immobilien GmbH*

---

**[www.von-poll.com](http://www.von-poll.com)**