

Selva - Mallorca

Wunderschöne, neu erbaute Finca mit Pool zwischen Selva und Campanet

Objektnummer: ES265921



KAUFPREIS: 3.500.000 EUR • WOHNFLÄCHE: ca. 456 m² • ZIMMER: 5 • GRUNDSTÜCK: 25.161 m²

Objektnummer: ES265921 - 07313 Selva - Mallorca

- Auf einen Blick**
- Die Immobilie**
- Grundrisse**
- Ein erster Eindruck**
- Alles zum Standort**
- Sonstige Angaben**
- Ansprechpartner**

Objektnummer: ES265921 - 07313 Selva - Mallorca

Auf einen Blick

| | | | |
|--------------|------------------------|-----------------------|--------------------------------|
| Objektnummer | ES265921 | Kaufpreis | 3.500.000 EUR |
| Wohnfläche | ca. 456 m ² | Haustyp | Finca |
| Zimmer | 5 | Zustand der Immobilie | Erstbezug |
| Schlafzimmer | 4 | Ausstattung | Terrasse, Gäste-WC, Schwimmbad |
| Badezimmer | 4 | | |
| Stellplatz | 2 x Freiplatz | | |

Objektnummer: ES265921 - 07313 Selva - Mallorca

Die Immobilie



Objektnummer: ES265921 - 07313 Selva - Mallorca

Die Immobilie



Objektnummer: ES265921 - 07313 Selva - Mallorca

Die Immobilie



Objektnummer: ES265921 - 07313 Selva - Mallorca

Die Immobilie



Objektnummer: ES265921 - 07313 Selva - Mallorca

Die Immobilie



Objektnummer: ES265921 - 07313 Selva - Mallorca

Die Immobilie



Objektnummer: ES265921 - 07313 Selva - Mallorca

Die Immobilie



Objektnummer: ES265921 - 07313 Selva - Mallorca

Die Immobilie



Objektnummer: ES265921 - 07313 Selva - Mallorca

Die Immobilie



Objektnummer: ES265921 - 07313 Selva - Mallorca

Die Immobilie



Objektnummer: ES265921 - 07313 Selva - Mallorca

Die Immobilie



Objektnummer: ES265921 - 07313 Selva - Mallorca

Die Immobilie



Objektnummer: ES265921 - 07313 Selva - Mallorca

Die Immobilie



Objektnummer: ES265921 - 07313 Selva - Mallorca

Die Immobilie



Objektnummer: ES265921 - 07313 Selva - Mallorca

Die Immobilie



Objektnummer: ES265921 - 07313 Selva - Mallorca

Die Immobilie



Objektnummer: ES265921 - 07313 Selva - Mallorca

Die Immobilie



Objektnummer: ES265921 - 07313 Selva - Mallorca

Die Immobilie



Objektnummer: ES265921 - 07313 Selva - Mallorca

Die Immobilie



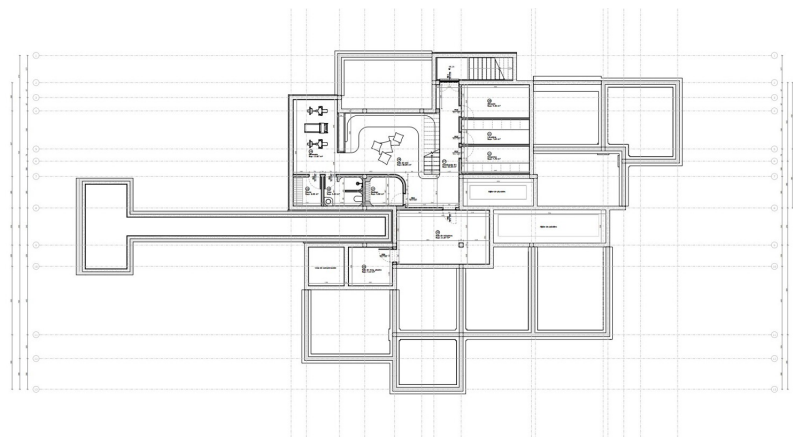
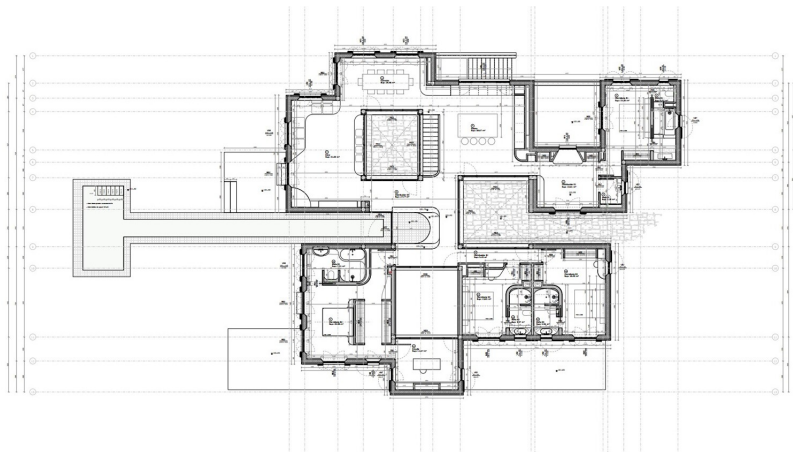
Objektnummer: ES265921 - 07313 Selva - Mallorca

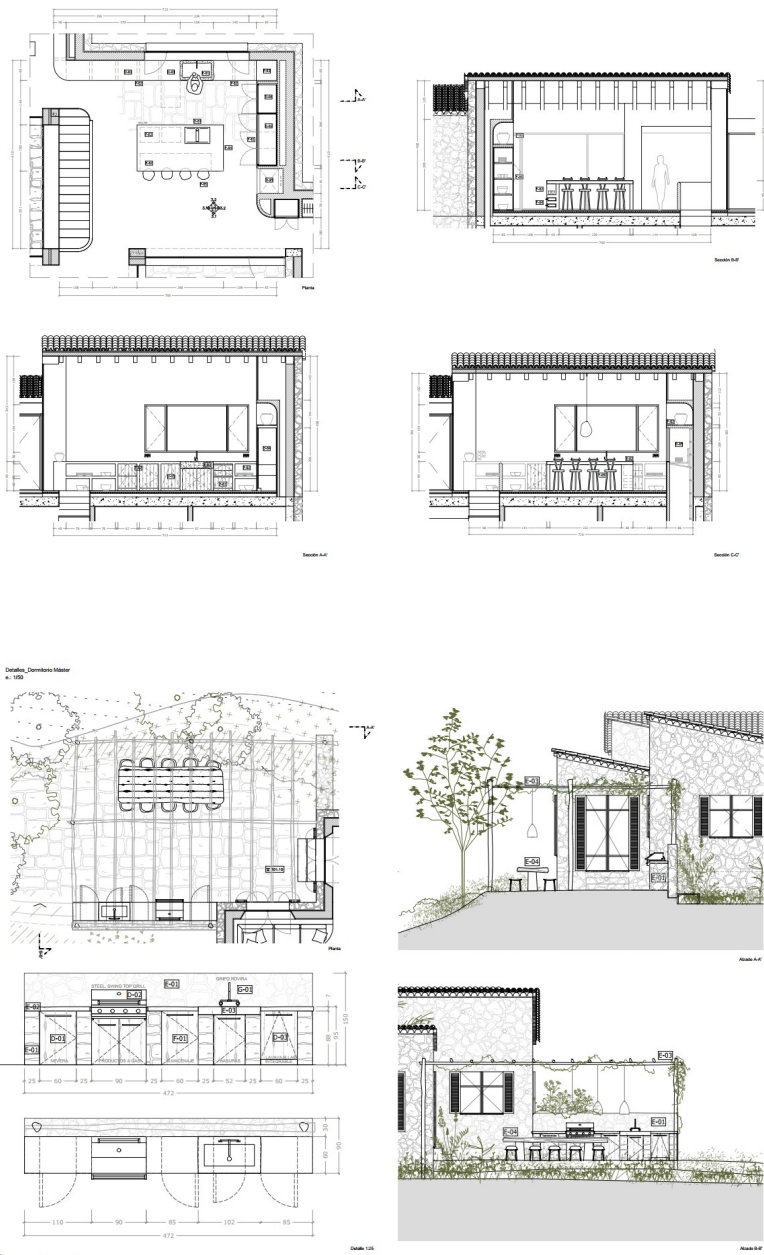
Die Immobilie



Objektnummer: ES265921 - 07313 Selva - Mallorca

Grundrisse





Dieser Grundriss ist nicht maßstabsgetreu. Die Unterlagen wurden uns vom Auftraggeber zur Verfügung gestellt. Aus diesem Grund können wir nicht für die Richtigkeit der Angaben garantieren.

Objektnummer: ES265921 - 07313 Selva - Mallorca

Ein erster Eindruck

Exklusive Neubaufinca mit Pool in privilegierter Naturlage zwischen Selva und Campanet

Zwischen zwei der authentischsten Dörfer im Norden Mallorcas gelegen, vereint diese neu gebaute Finca, entworfen vom renommierten Architekturbüro Moredesign, mediterranes Handwerk mit zeitgemäßer Nachhaltigkeit. Das Anwesen befindet sich auf einem großzügigen Privatgrundstück von über 25.000 m² und bietet Privatsphäre, Ruhe und beeindruckende Ausblicke.

Das Haus ist nahezu fertiggestellt, sodass der zukünftige Eigentümer die letzten Details – wie Gartenanlage und einige Innenausstattungen – nach eigenen Vorstellungen gestalten kann.

Mit einer Wohnfläche von ca. 456 m² verfügt die Immobilie über 4 Schlafzimmer, 4 Badezimmer, ein Gäste-WC sowie großzügige, lichtdurchflutete Räume für höchsten Wohnkomfort. Zudem bietet sie eine Terrasse, einen privaten Pool und eine Klimaanlage.

Die Finca wurde mit natürlichen Materialien wie Stein, Mikrozement, recycelter Eiche und Iroko-Holz gefertigt und zeichnet sich durch ihren einzigartigen architektonischen Charakter aus.

Auf Selbstversorgung ausgelegt, verfügt sie über die Infrastruktur für Solarenergie sowie die Möglichkeit eines Anschlusses an das Stromnetz.

Eine außergewöhnliche Gelegenheit in einem Markt, in dem Neubauten im ländlichen Raum immer seltener werden – ideal sowohl als privater Wohnsitz als auch als hochwertige Investition auf Mallorca.

Objektnummer: ES265921 - 07313 Selva - Mallorca

Alles zum Standort

Campanet ist ein charmantes Dorf im Herzen des Nordens von Mallorca, am Fuße der Serra de Tramuntana. Bekannt für seine Authentizität, die natürliche Umgebung und die spektakulären Ausblicke, ist es der perfekte Ort für alle, die Ruhe, Privatsphäre und eine Verbindung zur Natur suchen.

Diese kleine Gemeinde bewahrt den gesamten Charme des ländlichen Mallorcas: ruhige Straßen, Steinhäuser, natürliche Quellen und eine gastfreundliche Gemeinschaft. Außerdem liegt sie sehr günstig – nur 30 Minuten vom Flughafen Palma und 20 Minuten von den Stränden im Norden, wie Alcudia oder Pollensa, entfernt.

Selva ist ein malerisches Dorf im Herzen der Serra de Tramuntana, die zum UNESCO-Weltkulturerbe gehört. Umgeben von Wäldern, Feldern und bergigen Landschaften bietet es einen ruhigen und authentischen Lebensstil – ideal für alle, die abschalten und direkten Kontakt zur Natur genießen möchten.

Mit seiner traditionellen Architektur, kleinen Plätzen und einer sehr lokalen Atmosphäre ist Selva perfekt für diejenigen, die in einer ländlichen Umgebung leben möchten, ohne auf die Nähe zu Orten wie Sóller oder Inca zu verzichten, und weniger als 45 Minuten von Palma entfernt.

Objektnummer: ES265921 - 07313 Selva - Mallorca

Sonstige Angaben

Grundsätzlich empfehlen wir, die baurechtliche Situation durch einen Fachanwalt prüfen zu lassen. Alle Angaben basieren ausschließlich auf den Informationen des Eigentümers bzw. Auftraggeber. Wir übernehmen keine Gewähr für die Vollständigkeit, Richtigkeit und Aktualität der Angaben. Die Courtage geht zu Lasten des Verkäufers. Die beim Kauf anfallenden Steuern, die Notar- und die Grundbuchkosten sind vom Käufer zu tragen.

Objektnummer: ES265921 - 07313 Selva - Mallorca

Ansprechpartner

Weitere Informationen erhalten Sie über Ihren Ansprechpartner:

Florian Waetzoldt

Placa Hostals 11, 07320 Santa Maria del Camí

Tel.: +34 871 - 201 945

E-Mail: santamaria@von-poll.com

Zum Impressum der von Poll Immobilien GmbH

www.von-poll.com