

Puerto De Pollensa - Nord

Spektakuläres Penthouse mit unschlagbarer Aussicht in Puerto de Pollensa

Objektnummer: ES265890



KAUFPREIS: 1.550.000 EUR • WOHNFLÄCHE: ca. 116,2 m² • ZIMMER: 4

Objektnummer: ES265890 - 07470 Puerto De Pollensa - Nord

- Auf einen Blick**
- Die Immobilie**
- Grundrisse**
- Ein erster Eindruck**
- Ausstattung und Details**
- Alles zum Standort**
- Sonstige Angaben**
- Ansprechpartner**

Objektnummer: ES265890 - 07470 Puerto De Pollensa - Nord

Auf einen Blick

Objektnummer	ES265890	Kaufpreis	1.550.000 EUR
Wohnfläche	ca. 116,2 m²	Wohnungstyp	Penthouse
Etage	1	Zustand der Immobilie	Erstbezug
Zimmer	4	Ausstattung	Terrasse, Gäste-WC, Schwimmbad
Schlafzimmer	3		
Badezimmer	3		
Stellplatz	1 x Freiplatz		

Objektnummer: ES265890 - 07470 Puerto De Pollensa - Nord

Die Immobilie



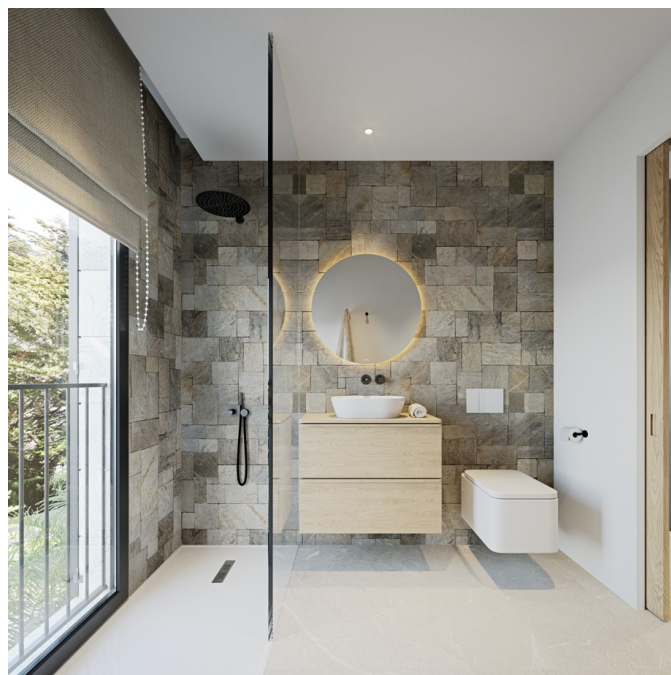
Objektnummer: ES265890 - 07470 Puerto De Pollensa - Nord

Die Immobilie



Objektnummer: ES265890 - 07470 Puerto De Pollensa - Nord

Die Immobilie



Objektnummer: ES265890 - 07470 Puerto De Pollensa - Nord

Die Immobilie



Objektnummer: ES265890 - 07470 Puerto De Pollensa - Nord

Die Immobilie



Objektnummer: ES265890 - 07470 Puerto De Pollensa - Nord

Die Immobilie



Objektnummer: ES265890 - 07470 Puerto De Pollensa - Nord

Die Immobilie



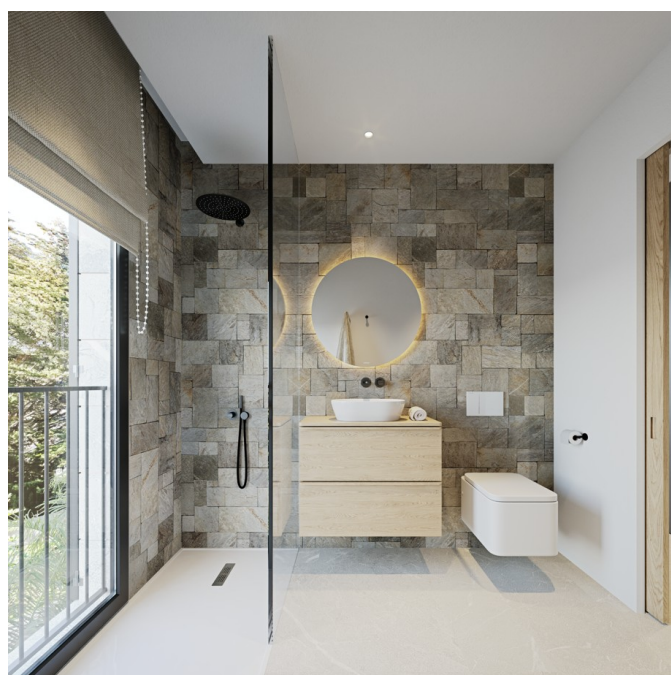
Objektnummer: ES265890 - 07470 Puerto De Pollensa - Nord

Die Immobilie



Objektnummer: ES265890 - 07470 Puerto De Pollensa - Nord

Die Immobilie



Objektnummer: ES265890 - 07470 Puerto De Pollensa - Nord

Die Immobilie



Objektnummer: ES265890 - 07470 Puerto De Pollensa - Nord

Die Immobilie



Objektnummer: ES265890 - 07470 Puerto De Pollensa - Nord

Die Immobilie

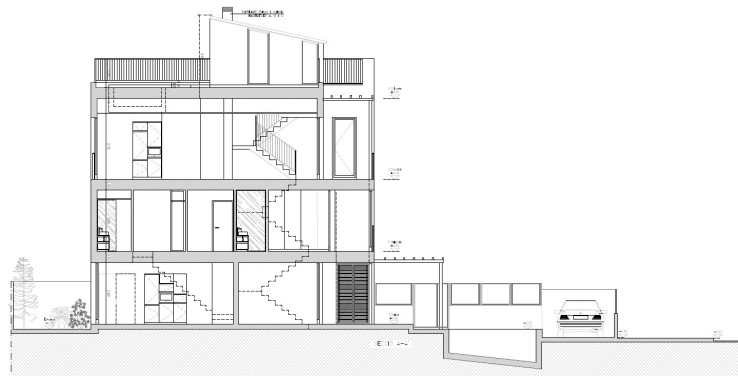


Objektnummer: ES265890 - 07470 Puerto De Pollensa - Nord

Grundrisse





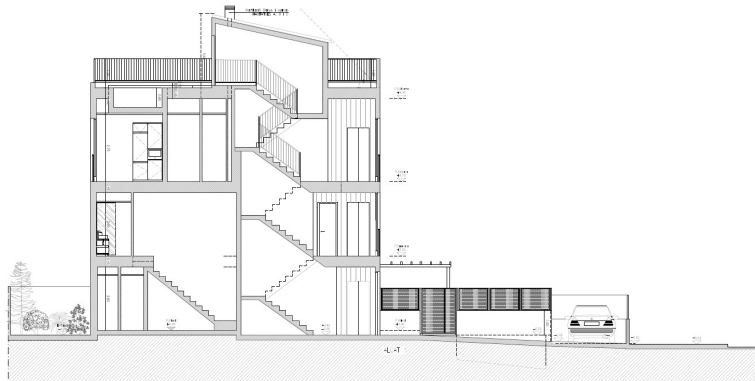












Dieser Grundriss ist nicht maßstabsgetreu. Die Unterlagen wurden uns vom Auftraggeber zur Verfügung gestellt. Aus diesem Grund können wir nicht für die Richtigkeit der Angaben garantieren.

Objektnummer: ES265890 - 07470 Puerto De Pollensa - Nord

Ein erster Eindruck

Fantastische und exklusive neue Luxus-Wohnanlage in Puerto Pollensa, in der prestigeträchtigen Gegend von Llenaire gelegen, mit schönem Meerblick und nur wenige Schritte vom Strand entfernt.

Die privilegierte Lage in einer der begehrtesten Wohngegenden lädt zum Entspannen und Erholen ein, ohne dass Sie auf die Nähe zu allen Dienstleistungen verzichten müssen. Der renommierte Yachthafen Real Club Náutico de Puerto Pollensa (RCNPP) mit einem breiten Angebot an Restaurants, Cafés und Geschäften ist über die reizvolle Promenade in wenigen Minuten zu erreichen.

Dieses elegante Projekt mit minimalistischer Architektur bietet Wohnungen verschiedener Typologien, die den mediterranen Lebensstil optimal zur Geltung bringen sollen. Großzügige, lichtdurchflutete Wohnräume, private Gärten, Terrassen, spektakuläre Dachterrassen und private Swimmingpools machen jede Immobilie zu einer Oase der Ruhe.

Die Anlage mit ihrem intimen und exklusiven Charakter besteht aus nur 3 Häusern mit einer Fläche von 102,80 m² bis 116,20 m². Alle verfügen über 3 geräumige Schlafzimmer, 2 oder 3 Bäder (einige mit eigenem Bad), eine moderne Küche, die zum Wohn-Esszimmer hin offen ist, sowie über Terrassen oder Balkone, private Swimmingpools und Parkplätze.

Verteilt auf drei Etagen, umfasst der Komplex 2 elegante Duplex-Wohnungen im Erdgeschoss mit Garten und privatem Swimmingpool und 1 prächtiges Penthouse mit großer Dachterrasse, ebenfalls mit privatem Swimmingpool, ideal, um einzigartige Momente in einer privilegierten Umgebung zu genießen.

Alle Wohnungen werden mit Fußbodenheizung und Klimaanlage sowie mit Materialien und Oberflächen von höchster Qualität ausgestattet sein.

Eine frühzeitige Reservierung wird empfohlen. Verpassen Sie nicht die Gelegenheit, an diesem exklusiven Projekt teilzunehmen. Für weitere Informationen, Grundrisse und detaillierte Bedingungen, zögern Sie bitte nicht uns zu kontaktieren.

Objektnummer: ES265890 - 07470 Puerto De Pollensa - Nord

Ausstattung und Details

- Gästetoilette
- Offene Küche
- Klimatisierung
- Terrasse
- Dachterrasse
- Schwimmbad

Objektnummer: ES265890 - 07470 Puerto De Pollensa - Nord

Alles zum Standort

Puerto de Pollensa ist einer der begehrtesten Küstenorte Mallorcas. Berühmt für seine geschützte Bucht, die von Bäumen gesäumte Promenade und das ruhige Wasser, ist es ein idealer Ort für Familien, Sportbegeisterte und alle, die einen entspannten Lebensstil am Meer suchen.

Mit einem breiten Angebot an Restaurants, Geschäften, Jachthäfen und internationalen Schulen in der Nähe verbindet Puerto Pollensa Komfort, natürliche Schönheit und eine ausgezeichnete Lebensqualität. Der Ort ist bei nordeuropäischen Käufern sehr beliebt und stellt auch eine hervorragende Investitionsmöglichkeit für die Ferienvermietung dar.

Objektnummer: ES265890 - 07470 Puerto De Pollensa - Nord

Sonstige Angaben

Generell empfehlen wir, die baurechtliche Situation durch einen spezialisierten Anwalt prüfen zu lassen. Alle Angaben beruhen ausschließlich auf Informationen des Bauherrn bzw. Auftraggebers. Wir übernehmen keine Haftung für die Vollständigkeit, Richtigkeit und Aktualität der Angaben. Die Maklerkosten sind vom Verkäufer zu tragen. Steuern, Notar- und Eintragungsgebühren gehen zu Lasten des Käufers.

Objektnummer: ES265890 - 07470 Puerto De Pollensa - Nord

Ansprechpartner

Weitere Informationen erhalten Sie über Ihren Ansprechpartner:

Florian Waetzoldt

Placa Hostals 11, 07320 Santa Maria del Camí

Tel.: +34 871 - 201 945

E-Mail: santamaria@von-poll.com

Zum Impressum der von Poll Immobilien GmbH

www.von-poll.com