

Puerto de Pollensa - Nord

Grundstück mit Projekt und beantragter Baulizenz in Puerto de Pollensa

Objektnummer: ES265829



KAUFPREIS: 970.000 EUR • ZIMMER: 5 • GRUNDSTÜCK: 1.007 m²

Objektnummer: ES265829 - 07470 Puerto de Pollensa - Nord

- Auf einen Blick
- Die Immobilie
- Grundrisse
- Ein erster Eindruck
- Alles zum Standort
- Sonstige Angaben
- Ansprechpartner

Objektnummer: ES265829 - 07470 Puerto de Pollensa - Nord

Auf einen Blick

Objektnummer	ES265829	Kaufpreis	970.000 EUR
Zimmer	5	Objektart	Grundstück
Schlafzimmer	4	Ausstattung	Terrasse
Badezimmer	4		
Stellplatz	1 x Garage		

Objektnummer: ES265829 - 07470 Puerto de Pollensa - Nord

Die Immobilie



Objektnummer: ES265829 - 07470 Puerto de Pollensa - Nord

Die Immobilie



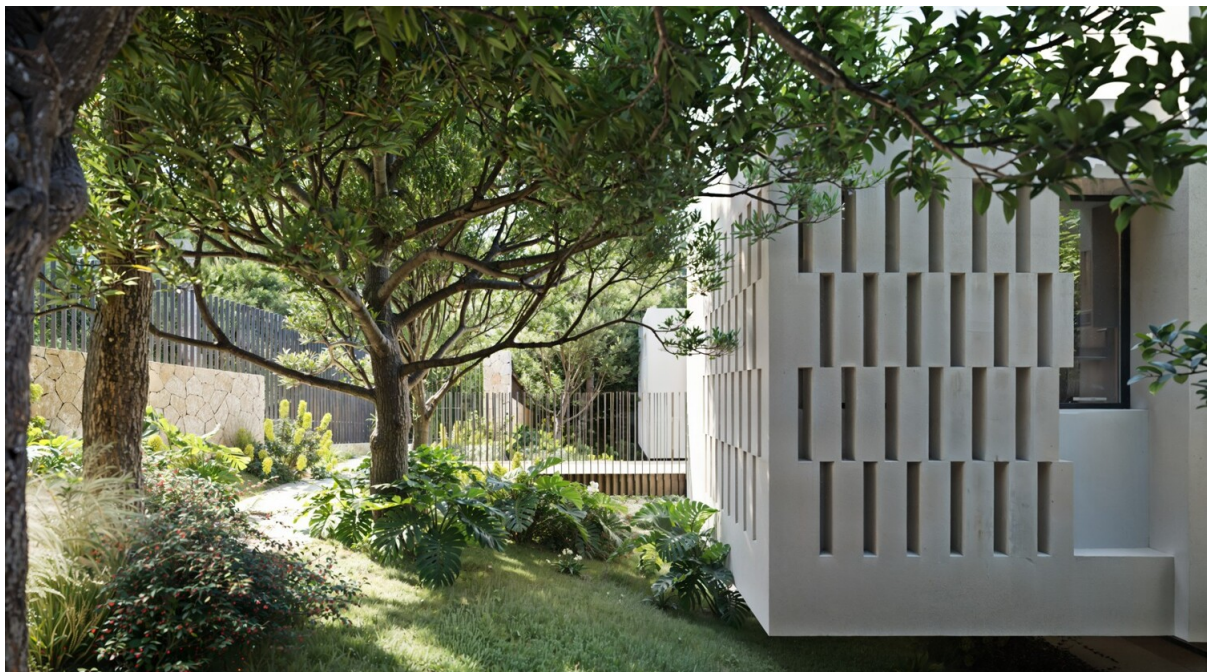
Objektnummer: ES265829 - 07470 Puerto de Pollensa - Nord

Die Immobilie



Objektnummer: ES265829 - 07470 Puerto de Pollensa - Nord

Die Immobilie



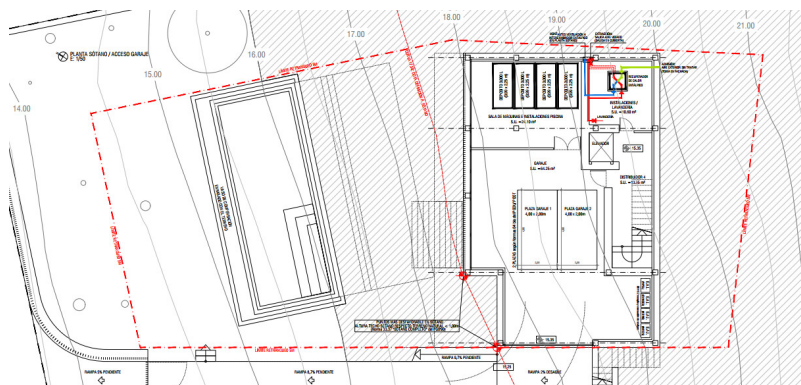
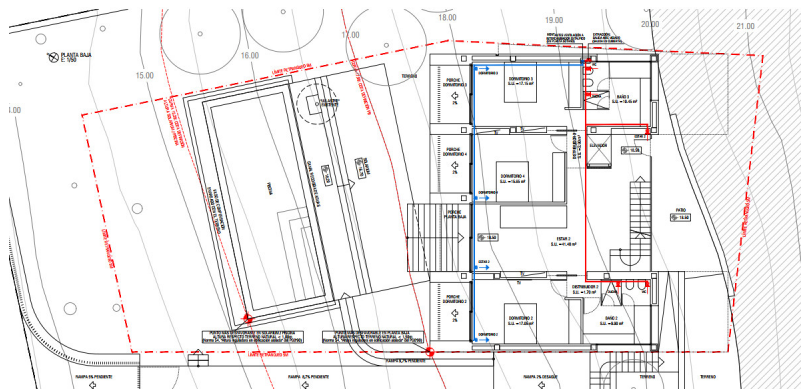
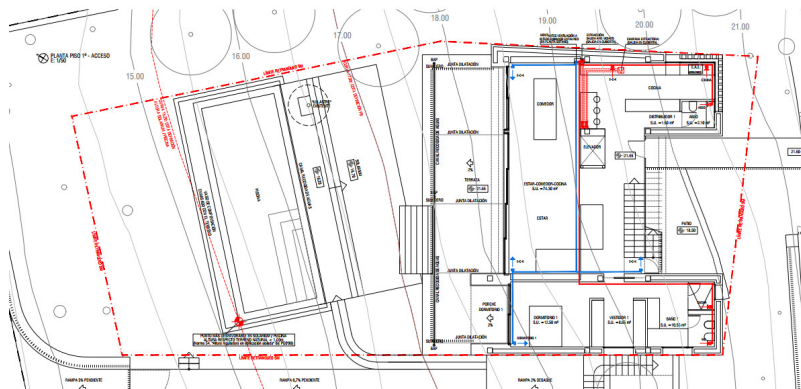
Objektnummer: ES265829 - 07470 Puerto de Pollensa - Nord

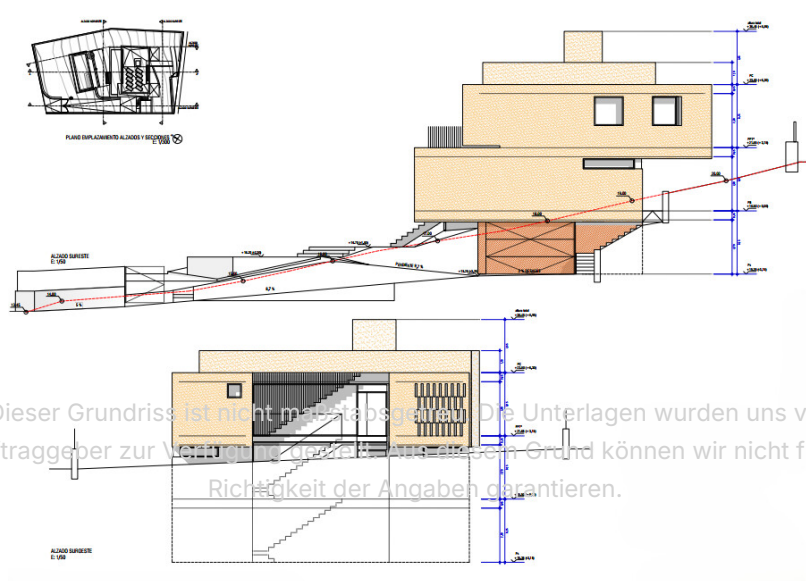
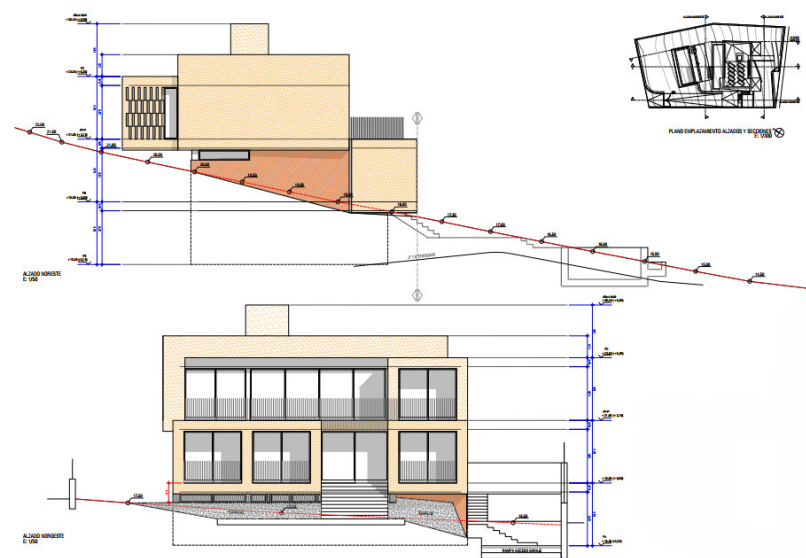
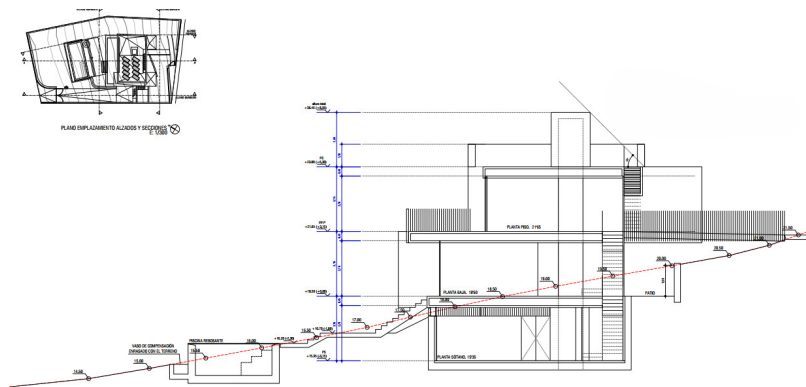
Die Immobilie



Objektnummer: ES265829 - 07470 Puerto de Pollensa - Nord

Grundrisse





Dieser Grundriss ist nicht maßstabsgenau. Die Unterlagen wurden uns vom Auftraggeber zur Verfügung gestellt. Aus diesem Grund können wir nicht für die Richtigkeit der Angaben garantieren.

Objektnummer: ES265829 - 07470 Puerto de Pollensa - Nord

Ein erster Eindruck

Entdecken Sie eine einmalige Gelegenheit, ein Grundstück mit Projekt in einer der exklusivsten Gegenden im Norden Mallorcas, in Puerto de Pollensa, zu erwerben. Eine hervorragende Möglichkeit, in einer privilegierten Umgebung zu leben – umgeben von Natur, nur wenige Minuten vom Meer entfernt und mit allen wichtigen Dienstleistungen in unmittelbarer Nähe.

Das Grundstück verfügt über eine Fläche von etwa 1.007 m² und bietet die ideale Grundlage, um das Haus Ihrer Träume zu verwirklichen.

Das Projekt sieht eine Villa über drei Etagen vor, mit insgesamt fünf Räumen, darunter vier großzügige Schlafzimmer und vier elegante Badezimmer. Jedes Detail wurde sorgfältig geplant, um maximalen Komfort, Funktionalität und Lebensqualität zu gewährleisten.

Darüber hinaus wird die Immobilie über eine schöne Terrasse sowie einen spektakulären Swimmingpool verfügen – ideal, um das mediterrane Klima zu genießen und unvergessliche Momente mit Familie und Freunden zu verbringen.

Verpassen Sie diese Gelegenheit nicht und kontaktieren Sie uns für weitere Informationen, um den ersten Schritt zu Ihrem neuen Zuhause in Puerto de Pollensa zu machen.

Objektnummer: ES265829 - 07470 Puerto de Pollensa - Nord

Alles zum Standort

Puerto de Pollensa ist eines der begehrtesten Küstenziele Mallorcas. Bekannt für seine geschützte Bucht, die baumgesäumte Promenade und das ruhige, klare Wasser, ist es der ideale Ort für Familien, Sportliebhaber und all jene, die einen entspannten Lebensstil am Meer suchen.

Mit einer großen Auswahl an Restaurants, Geschäften, Yachthäfen und internationalen Schulen in der Nähe vereint Puerto de Pollensa Komfort, natürliche Schönheit und eine hervorragende Lebensqualität. Besonders beliebt bei Käufern aus Nordeuropa, bietet es zudem eine hervorragende Investitionsmöglichkeit für Ferienvermietungen.

Objektnummer: ES265829 - 07470 Puerto de Pollensa - Nord

Sonstige Angaben

Grundsätzlich empfehlen wir, die baurechtliche Situation durch einen Fachanwalt prüfen zu lassen. Alle Angaben basieren ausschließlich auf den Informationen des Eigentümers bzw. Auftraggeber. Wir übernehmen keine Gewähr für die Vollständigkeit, Richtigkeit und Aktualität der Angaben. Die Courtage geht zu Lasten des Verkäufers. Die beim Kauf anfallenden Steuern, die Notar- und die Grundbuchkosten sind vom Käufer zu tragen.

Objektnummer: ES265829 - 07470 Puerto de Pollensa - Nord

Ansprechpartner

Weitere Informationen erhalten Sie über Ihren Ansprechpartner:

Christian W. Czarnetzki

C./Cecilio Metelo 67, E-07460 Pollensa

Tel.: +34 971 530 088

E-Mail: pollensa@von-poll.com

Zum Impressum der von Poll Immobilien GmbH

www.von-poll.com