

Puerto de Pollensa - Nord

Großes Grundstück mit einem fantastischen genehmigten Projekt in Puerto de Pollensa

Objektnummer: ES265828



KAUFPREIS: 1.150.000 EUR • GRUNDSTÜCK: 35.000 m²

Objektnummer: ES265828 - 07470 Puerto de Pollensa - Nord

- Auf einen Blick
- Die Immobilie
- Grundrisse
- Ein erster Eindruck
- Alles zum Standort
- Sonstige Angaben
- Ansprechpartner

Objektnummer: ES265828 - 07470 Puerto de Pollensa - Nord

Auf einen Blick

Objektnummer	ES265828	Kaufpreis	1.150.000 EUR
		Objektart	Grundstück
		Ausstattung	Terrasse

Objektnummer: ES265828 - 07470 Puerto de Pollensa - Nord

Die Immobilie



Objektnummer: ES265828 - 07470 Puerto de Pollensa - Nord

Die Immobilie



Objektnummer: ES265828 - 07470 Puerto de Pollensa - Nord

Die Immobilie



Objektnummer: ES265828 - 07470 Puerto de Pollensa - Nord

Die Immobilie



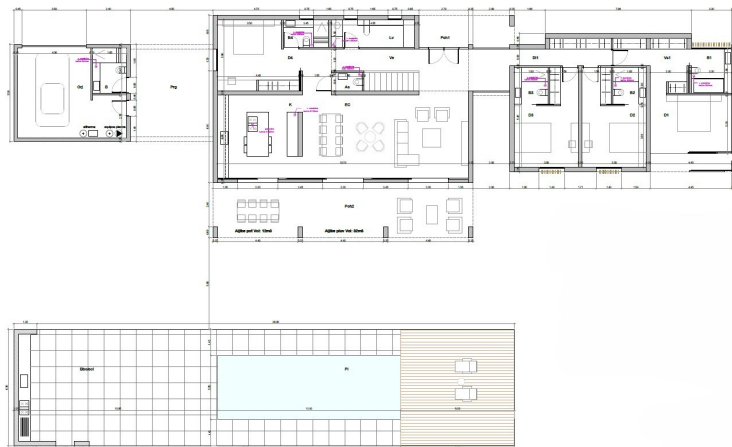
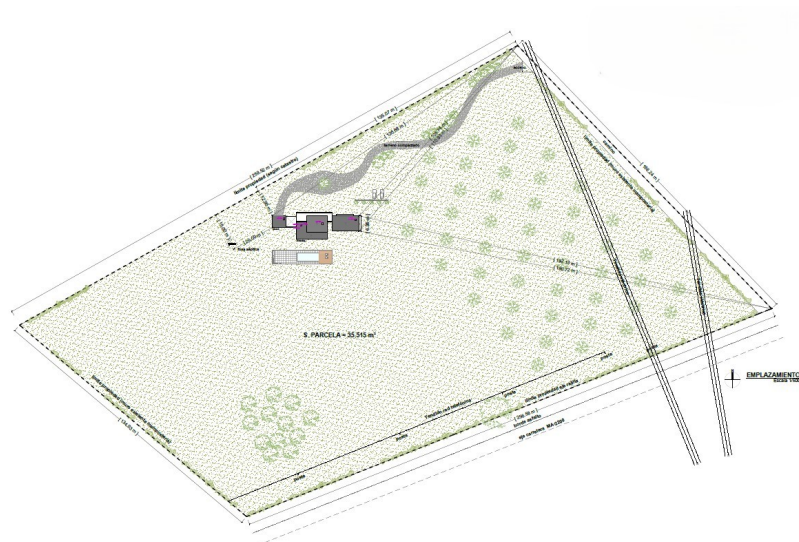
Objektnummer: ES265828 - 07470 Puerto de Pollensa - Nord

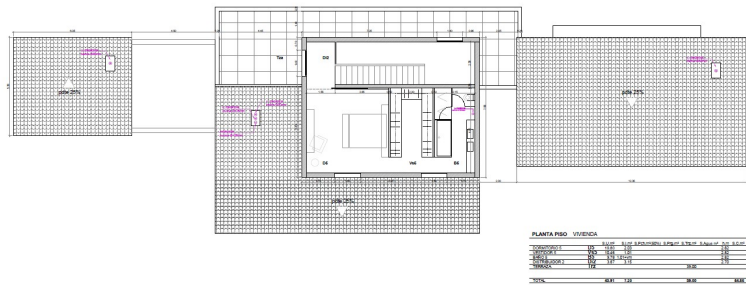
Die Immobilie



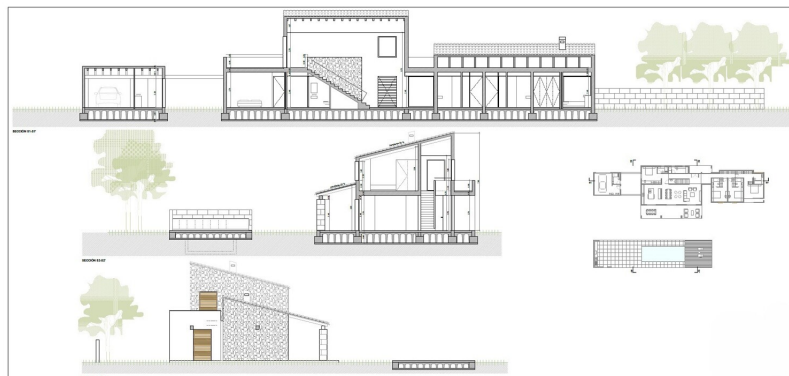
Objektnummer: ES265828 - 07470 Puerto de Pollensa - Nord

Grundrisse





+



Dieser Grundriss ist nicht maßstabsgetreu. Die Unterlagen wurden uns vom Auftraggeber zur Verfügung gestellt. Aus diesem Grund können wir nicht für die Richtigkeit der Angaben garantieren.

Objektnummer: ES265828 - 07470 Puerto de Pollensa - Nord

Ein erster Eindruck

Außergewöhnliche Gelegenheit im Norden Mallorcas: beeindruckendes Grundstück mit ca. 35.000 m² und attraktivem Projekt für den Bau eines beeindruckenden Landhauses mit Pool.

In absolut ruhiger und privater Lage, außerhalb von Puerto de Pollensa, bietet das Grundstück einen herrlichen Blick auf die umliegenden Berge und die Natur.

Das Projekt befindet sich derzeit im Genehmigungsverfahren beim Consell, während die Baugenehmigung beim Rathaus beantragt ist.

Die geplante Immobilie verbindet traditionellen mallorquinischen Charme mit elegantem, modernem Design. Auf zwei Etagen verteilt, umfasst sie einen großzügigen offenen Küchen-Wohn-Essbereich, mehrere Schlafzimmer und Badezimmer sowie einen gemütlichen Kamin im Wohnzimmer, der für zusätzliche Wärme und Wohnkomfort sorgt.

Im Außenbereich laden großzügige Terrassen, ein wunderschöner Pool, eine Grillzone sowie ein Bereich zum Sonnenbaden dazu ein, den mediterranen Lebensstil in vollen Zügen zu genießen. Eine geräumige Garage ist ebenfalls vorgesehen.

Eine einmalige Gelegenheit, Ihr Traumhaus in einer der begehrtesten Regionen im Norden Mallorcas zu verwirklichen – eine perfekte Kombination aus Natur, Exklusivität und Meeresnähe.

Kontaktieren Sie uns für weitere Informationen.

Objektnummer: ES265828 - 07470 Puerto de Pollensa - Nord

Alles zum Standort

Puerto de Pollensa ist eines der begehrtesten Küstenziele Mallorcas. Bekannt für seine geschützte Bucht, die baumgesäumte Promenade und das ruhige, klare Wasser, ist es der ideale Ort für Familien, Sportliebhaber und all jene, die einen entspannten Lebensstil am Meer suchen.

Mit einer großen Auswahl an Restaurants, Geschäften, Yachthäfen und internationalen Schulen in der Nähe vereint Puerto de Pollensa Komfort, natürliche Schönheit und eine hervorragende Lebensqualität. Besonders beliebt bei Käufern aus Nordeuropa, bietet es zudem eine hervorragende Investitionsmöglichkeit für Ferienvermietungen.

Objektnummer: ES265828 - 07470 Puerto de Pollensa - Nord

Sonstige Angaben

Grundsätzlich empfehlen wir, die baurechtliche Situation durch einen Fachanwalt prüfen zu lassen. Alle Angaben basieren ausschließlich auf den Informationen des Eigentümers bzw. Auftraggeber. Wir übernehmen keine Gewähr für die Vollständigkeit, Richtigkeit und Aktualität der Angaben. Die Courtage geht zu Lasten des Verkäufers. Die beim Kauf anfallenden Steuern, die Notar- und die Grundbuchkosten sind vom Käufer zu tragen.

Objektnummer: ES265828 - 07470 Puerto de Pollensa - Nord

Ansprechpartner

Weitere Informationen erhalten Sie über Ihren Ansprechpartner:

Christian W. Czarnetzki

C./Cecilio Metelo 67, E-07460 Pollensa

Tel.: +34 971 530 088

E-Mail: pollensa@von-poll.com

Zum Impressum der von Poll Immobilien GmbH

www.von-poll.com