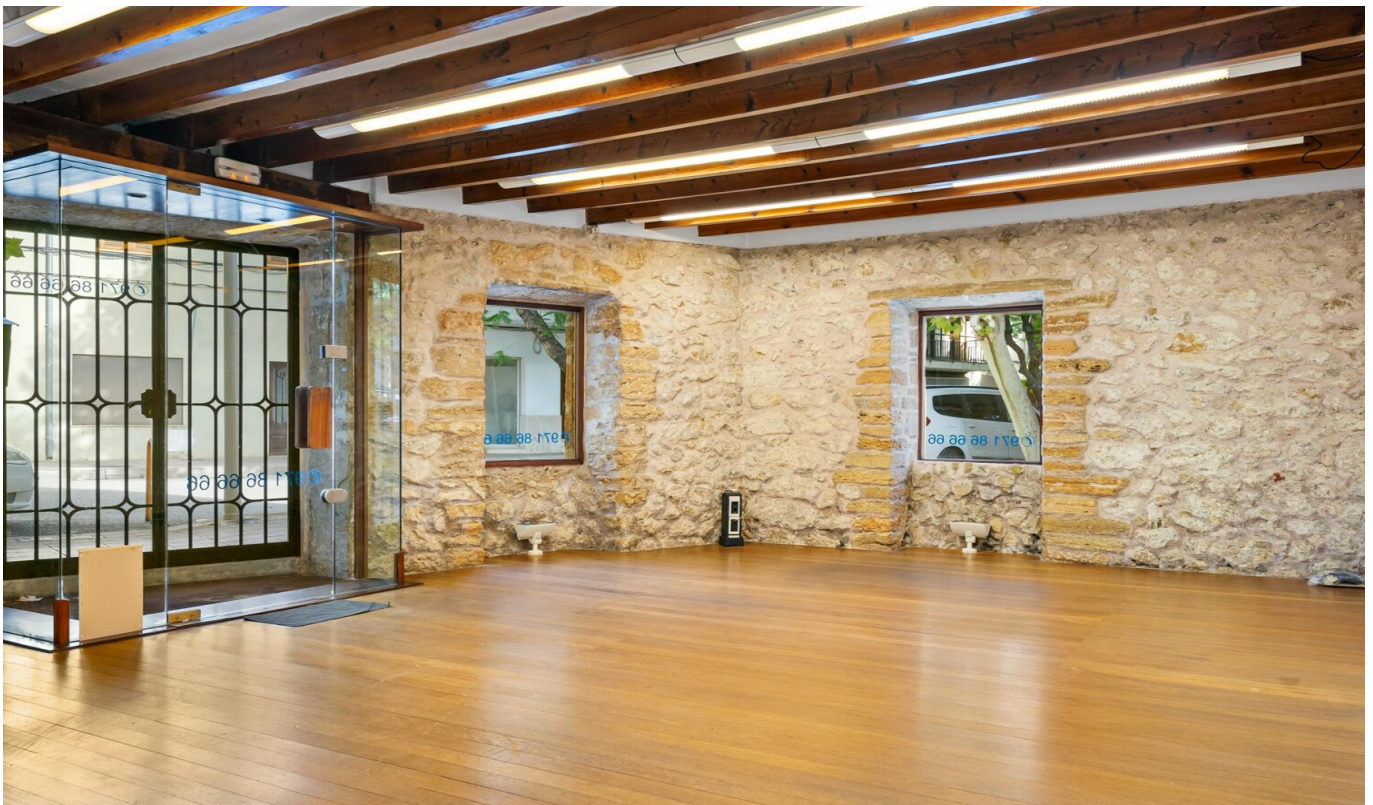


Puerto de Pollensa - Nord

Bezauberndes Haus im Zentrum von Puerto de Pollensa, nur wenige Meter vom Meer entfernt

Objektnummer: ES255642



KAUFPREIS: 900.000 EUR • WOHNFLÄCHE: ca. 215 m² • ZIMMER: 2 • GRUNDSTÜCK: 210 m²

Objektnummer: ES255642 - 07470 Puerto de Pollensa - Nord

- Auf einen Blick**
- Die Immobilie**
- Auf einen Blick: Energiedaten**
- Ein erster Eindruck**
- Alles zum Standort**
- Sonstige Angaben**
- Ansprechpartner**

Objektnummer: ES255642 - 07470 Puerto de Pollensa - Nord

Auf einen Blick

Objektnummer	ES255642	Kaufpreis	900.000 EUR
Wohnfläche	ca. 215 m ²	Haustyp	Stadthaus
Zimmer	2	Zustand der Immobilie	modernisiert
Schlafzimmer	1		
Badezimmer	1		
Baujahr	1900		
Stellplatz	1 x Freiplatz		

Objektnummer: ES255642 - 07470 Puerto de Pollensa - Nord

Auf einen Blick: Energiedaten

Heizungsart	Zentralheizung	Energie-Effizienzklasse	B
Wesentlicher Energieträger	Elektro		
Energieausweis gültig bis	23.07.2032		
Energieinformation	Zum Zeitpunkt der Anzeigenerstellung lag kein Energieausweis vor.		

Objektnummer: ES255642 - 07470 Puerto de Pollensa - Nord

Die Immobilie



Objektnummer: ES255642 - 07470 Puerto de Pollensa - Nord

Die Immobilie



Objektnummer: ES255642 - 07470 Puerto de Pollensa - Nord

Die Immobilie



Objektnummer: ES255642 - 07470 Puerto de Pollensa - Nord

Die Immobilie



Objektnummer: ES255642 - 07470 Puerto de Pollensa - Nord

Die Immobilie



Objektnummer: ES255642 - 07470 Puerto de Pollensa - Nord

Die Immobilie



Objektnummer: ES255642 - 07470 Puerto de Pollensa - Nord

Die Immobilie



Objektnummer: ES255642 - 07470 Puerto de Pollensa - Nord

Die Immobilie



Objektnummer: ES255642 - 07470 Puerto de Pollensa - Nord

Die Immobilie



Objektnummer: ES255642 - 07470 Puerto de Pollensa - Nord

Die Immobilie



Objektnummer: ES255642 - 07470 Puerto de Pollensa - Nord

Die Immobilie



Objektnummer: ES255642 - 07470 Puerto de Pollensa - Nord

Ein erster Eindruck

Diese beeindruckende Naturstein-Immobilie genießt eine privilegierte Lage im Zentrum von Puerto de Pollensa, nur wenige Meter vom Strand entfernt und in unmittelbarer Nähe zu allen wichtigen Einrichtungen. Derzeit wird sie als Gewerbefläche genutzt, kann jedoch leicht in ein Traumhaus umgewandelt werden, wobei der traditionelle mallorquinische Charme mit authentischen Details und hochwertigen Materialien erhalten bleibt.

Das Gebäude erstreckt sich über zwei Etagen. Im Erdgeschoss befinden sich ein einladender Empfangsbereich, zwei Büroräume (einer davon mit direktem Zugang zu einem Privatparkplatz mit schmiedeeisernem Tor), ein Gäste-WC, ein Archivraum, eine Küche, eine Speisekammer und ein Safe. Zu den Ausstattungsmerkmalen gehören Holzböden, Balkendecken, eine Sicherheitstür, gehärtetes Glas sowie Klimaanlage (warm/kalt) – Komfort und Stil in perfekter Harmonie.

Dank seiner Aufteilung und Eigenschaften bietet das Anwesen großes Renovierungspotenzial und kann in ein wunderschönes Familienhaus oder eine exklusive Ferienresidenz verwandelt werden – in einer der gefragtesten Gegenden Mallorcas.

Es besteht die Möglichkeit, das benachbarte Haus mitzuerwerben. Dieses besteht aus nur einer Ebene und hat die Objektnummer: ES 25 5641.

Eine einmalige Gelegenheit für alle, die eine Immobilie mit Charme, erstklassiger Lage und großem Potenzial im Puerto de Pollensa suchen.

Kontaktieren Sie uns gerne für weitere Informationen oder zur Vereinbarung eines Besichtigungstermins.

Objektnummer: ES255642 - 07470 Puerto de Pollensa - Nord

Alles zum Standort

Puerto de Pollensa ist eines der begehrtesten Küstenziele Mallorcas. Bekannt für seine geschützte Bucht, die baumgesäumte Promenade und das ruhige, klare Wasser, ist es der ideale Ort für Familien, Sportliebhaber und all jene, die einen entspannten Lebensstil am Meer suchen.

Mit einer großen Auswahl an Restaurants, Geschäften, Yachthäfen und internationalen Schulen in der Nähe vereint Puerto de Pollensa Komfort, natürliche Schönheit und eine hervorragende Lebensqualität. Besonders beliebt bei Käufern aus Nordeuropa, bietet es zudem eine hervorragende Investitionsmöglichkeit für Ferienvermietungen.

Objektnummer: ES255642 - 07470 Puerto de Pollensa - Nord

Sonstige Angaben

Grundsätzlich empfehlen wir, die baurechtliche Situation durch einen Fachanwalt prüfen zu lassen. Alle Angaben basieren ausschließlich auf den Informationen des Eigentümers bzw. Auftraggeber. Wir übernehmen keine Gewähr für die Vollständigkeit, Richtigkeit und Aktualität der Angaben. Die Courtage geht zu Lasten des Verkäufers. Die beim Kauf anfallenden Steuern, die Notar- und die Grundbuchkosten sind vom Käufer zu tragen.

Objektnummer: ES255642 - 07470 Puerto de Pollensa - Nord

Ansprechpartner

Weitere Informationen erhalten Sie über Ihren Ansprechpartner:

Florian Waetzoldt

Placa Hostals 11, 07320 Santa Maria del Camí

Tel.: +34 871 - 201 945

E-Mail: santamaria@von-poll.com

Zum Impressum der von Poll Immobilien GmbH

www.von-poll.com