

Llucmajor - Süd

Exklusive Villa direkt am Meer mit atemberaubendem Blick auf die Bucht von Palma

Objektnummer: ES255616



KAUFPREIS: 6.900.000 EUR • WOHNFLÄCHE: ca. 374 m² • ZIMMER: 6 • GRUNDSTÜCK: 1.253 m²

Objektnummer: ES255616 - 07609 Lluçmajor - Süd

- Auf einen Blick
- Die Immobilie
- Auf einen Blick:
Energiedaten
- Grundrisse
- Ein erster Eindruck
- Alles zum Standort
- Sonstige Angaben
- Ansprechpartner

Objektnummer: ES255616 - 07609 Lluçmajor - Süd

Auf einen Blick

Objektnummer	ES255616	Kaufpreis	6.900.000 EUR
Wohnfläche	ca. 374 m ²	Haustyp	Villa
Zimmer	6	Zustand der Immobilie	Erstbezug
Schlafzimmer	5	Bauweise	Massiv
Badezimmer	5	Ausstattung	Terrasse, Gäste-WC, Schwimmbad
Baujahr	2026		
Stellplatz	3 x Garage		

Objektnummer: ES255616 - 07609 Lluçmajor - Süd

Auf einen Blick: Energiedaten

Heizungsart	Fußbodenheizung
Energieinformation	Zum Zeitpunkt der Anzeigenerstellung lag kein Energieausweis vor.

Objektnummer: ES255616 - 07609 Lluçmajor - Süd

Die Immobilie



Objektnummer: ES255616 - 07609 Lluçmajor - Süd

Die Immobilie



Objektnummer: ES255616 - 07609 Lluçmajor - Süd

Die Immobilie



Objektnummer: ES255616 - 07609 Lluçmajor - Süd

Die Immobilie



Objektnummer: ES255616 - 07609 Lluçmajor - Süd

Die Immobilie



Objektnummer: ES255616 - 07609 Lluçmajor - Süd

Die Immobilie



Objektnummer: ES255616 - 07609 Lluçmajor - Süd

Die Immobilie



Objektnummer: ES255616 - 07609 Lluçmajor - Süd

Die Immobilie



Objektnummer: ES255616 - 07609 Lluçmajor - Süd

Die Immobilie



Objektnummer: ES255616 - 07609 Lluçmajor - Süd

Die Immobilie



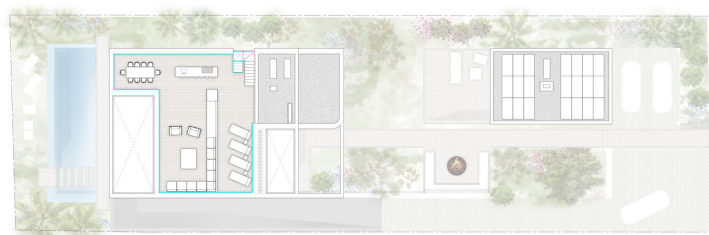
Objektnummer: ES255616 - 07609 Lluçmajor - Süd

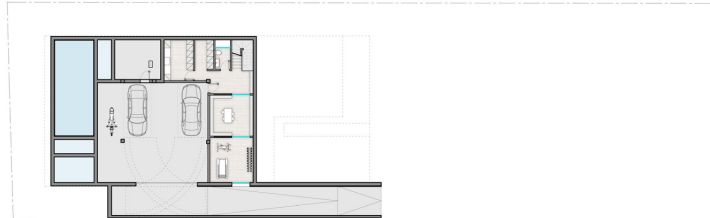
Die Immobilie

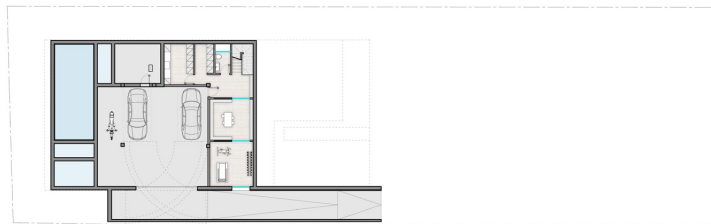


Objektnummer: ES255616 - 07609 Lluçmajor - Süd

Grundrisse







Dieser Grundriss ist nicht maßstabsgetreu. Die Unterlagen wurden uns vom Auftraggeber zur Verfügung gestellt. Aus diesem Grund können wir nicht für die Richtigkeit der Angaben garantieren.

Objektnummer: ES255616 - 07609 Lluçmajor - Süd

Ein erster Eindruck

Luxusvilla in erster Meereslinie in Sa Torre mit spektakulärem Blick auf die Bucht von Palma.

Diese exklusive, ebenerdige Immobilie besticht durch ihr zeitgenössisches Design, ihre Funktionalität und eine Atmosphäre absoluten Komforts.

Das Haupthaus verfügt über fünf großzügige Schlafzimmer, jeweils mit eigenem Bad en suite, was ein Höchstmaß an Privatsphäre für alle Familienmitglieder und Gäste garantiert. Zwei dieser Schlafzimmer befinden sich in einem separaten Gästehaus, ideal für Besucher oder als unabhängiger Bereich für Personal.

Das Herzstück des Hauses bildet ein großer, offen gestalteter Wohn- und Essbereich, der nahtlos mit einer modernen, elegant gestalteten Küche verbunden ist. Viel Tageslicht und hochwertige Materialien wie Natursteinböden, Einbauschränke und exklusive Oberflächen schaffen eine perfekte Balance zwischen Stil und Qualität.

Im Außenbereich laden ein liebevoll angelegter mediterraner Garten, ein privater Pool und eine Dachterrasse mit Grillbereich dazu ein, den Küstenlebensstil und den herrlichen Meerblick zu genießen.

Die Villa verfügt außerdem über ein Untergeschoss mit Garage für drei Fahrzeuge, Weinkeller und zusätzlichen Stauraum.

Zu den zahlreichen Ausstattungsmerkmalen gehören Klimaanlage über Luftkanäle, Fußbodenheizung, modernste Hausautomation und energieeffiziente Systeme, die ganzjährigen Komfort und Nachhaltigkeit gewährleisten.

Eine außergewöhnliche Residenz für alle, die Exklusivität, Design und Luxus in direkter Meereslage suchen.

Voraussichtliche Fertigstellung: Sommer 2026.

Objektnummer: ES255616 - 07609 Llucmajor - Süd

Alles zum Standort

Sa Torre ist eine ruhige und exklusive Küstensiedlung im Süden Mallorcas, in der Gemeinde Llucmajor. Mit etwa 2.500 Einwohnern zeichnet sie sich durch eine Wohnatmosphäre und ihre Nähe zum Mittelmeer aus. Nur 10 Autominuten vom Flughafen Palma entfernt, bietet Sa Torre einen bequemen Zugang zur Hauptstadt, ohne auf die Ruhe einer natürlichen Umgebung verzichten zu müssen.

Die Gegend besticht durch ihre zerklüftete Küste mit Klippen und kleinen Buchten, die sich ideal zum Schnorcheln eignen und einen Panoramablick auf die Bucht von Palma bieten. Außerdem liegt sie in der Nähe des Golfplatzes Maioris, der eine natürliche Umgebung und Meerblick bietet.

Objektnummer: ES255616 - 07609 Lluçmajor - Süd

Sonstige Angaben

Grundsätzlich empfehlen wir, die baurechtliche Situation durch einen Fachanwalt prüfen zu lassen. Alle Angaben basieren ausschließlich auf den Informationen des Eigentümers bzw. Auftraggeber. Wir übernehmen keine Gewähr für die Vollständigkeit, Richtigkeit und Aktualität der Angaben. Die Courtage geht zu Lasten des Verkäufers. Die beim Kauf anfallenden Steuern, die Notar- und die Grundbuchkosten sind vom Käufer zu tragen.

Objektnummer: ES255616 - 07609 Lluçmajor - Süd

Ansprechpartner

Weitere Informationen erhalten Sie über Ihren Ansprechpartner:

Christian W. Czarnetzki

C./Cecilio Metelo 67, E-07460 Pollensa

Tel.: +34 971 530 088

E-Mail: pollensa@von-poll.com

Zum Impressum der von Poll Immobilien GmbH

www.von-poll.com