

Sa Pobla - Nord

Elegante und moderne Villa in der exklusiven Wohngegend von Crestatx

Objektnummer: ES255574



KAUFPREIS: 1.790.000 EUR • WOHNFLÄCHE: ca. 230 m² • ZIMMER: 5 • GRUNDSTÜCK: 956 m²

Objektnummer: ES255574 - 07420 Sa Pobla - Nord

- Auf einen Blick**
- Die Immobilie**
- Auf einen Blick: Energiedaten**
- Ein erster Eindruck**
- Alles zum Standort**
- Sonstige Angaben**
- Ansprechpartner**

Objektnummer: ES255574 - 07420 Sa Pobla - Nord

Auf einen Blick

Objektnummer	ES255574	Kaufpreis	1.790.000 EUR
Wohnfläche	ca. 230 m²	Haustyp	Chalet
Zimmer	5	Zustand der Immobilie	neuwertig
Schlafzimmer	4	Ausstattung	Terrasse, Gäste-WC, Schwimmbad, Kamin
Badezimmer	5		
Baujahr	2021		
Stellplatz	1 x Freiplatz		

Objektnummer: ES255574 - 07420 Sa Pobra - Nord

Auf einen Blick: Energiedaten

Heizungsart	Fußbodenheizung	Energie-Effizienzklasse	C
Energieinformation	Zum Zeitpunkt der Anzeigenerstellung lag kein Energieausweis vor.		

Objektnummer: ES255574 - 07420 Sa Pobla - Nord

Die Immobilie



Objektnummer: ES255574 - 07420 Sa Pobla - Nord

Die Immobilie



Objektnummer: ES255574 - 07420 Sa Pobla - Nord

Die Immobilie



Objektnummer: ES255574 - 07420 Sa Pobla - Nord

Die Immobilie



Objektnummer: ES255574 - 07420 Sa Pobla - Nord

Die Immobilie



Objektnummer: ES255574 - 07420 Sa Pobla - Nord

Die Immobilie



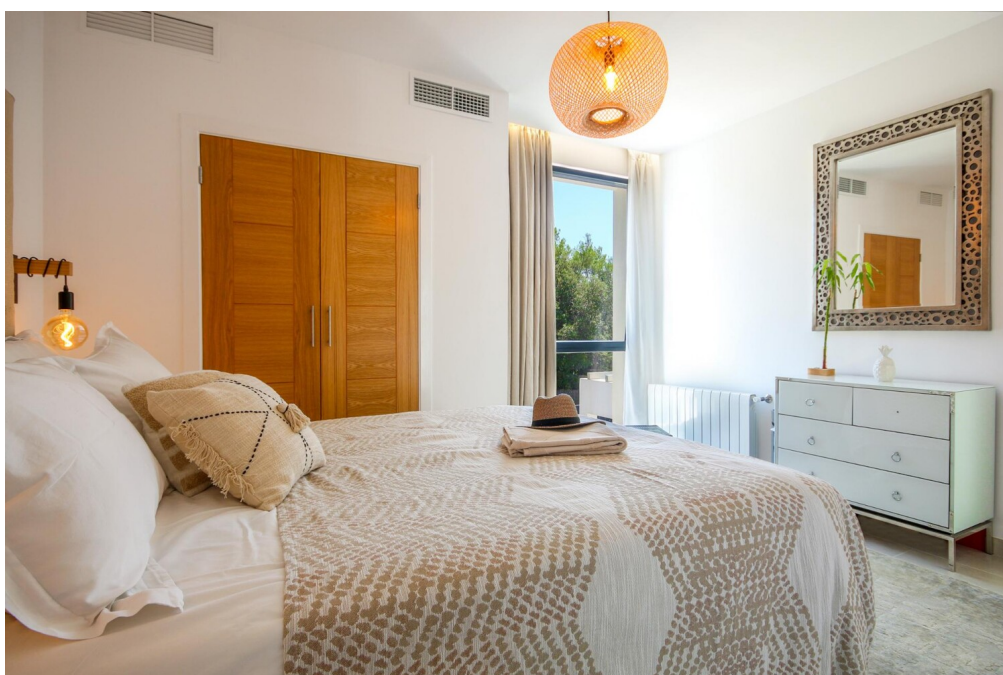
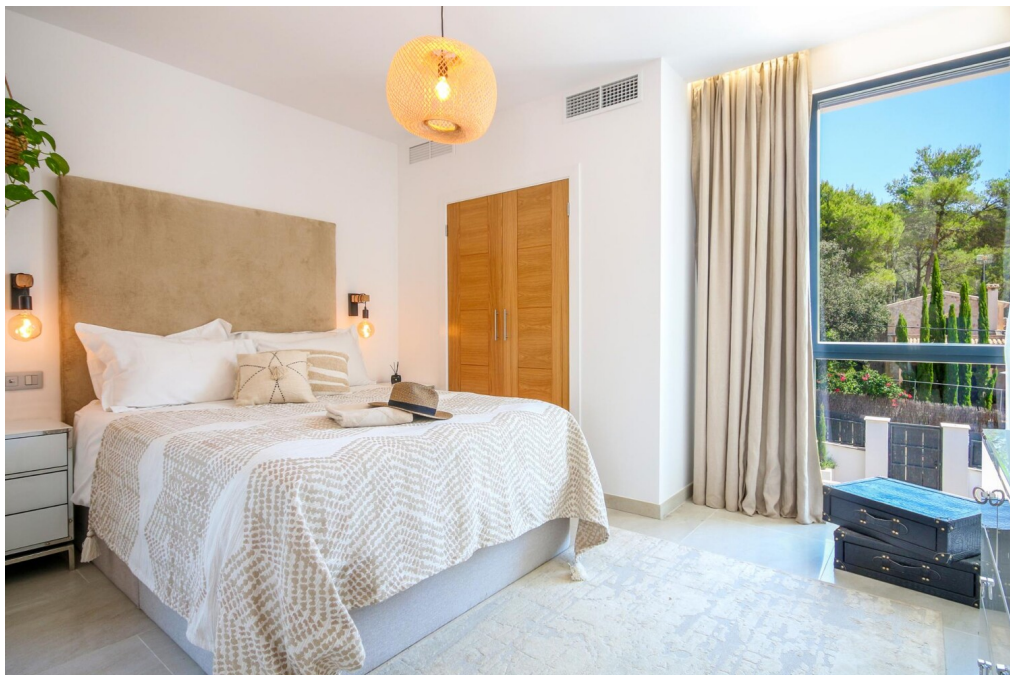
Objektnummer: ES255574 - 07420 Sa Pobla - Nord

Die Immobilie



Objektnummer: ES255574 - 07420 Sa Pobla - Nord

Die Immobilie



Objektnummer: ES255574 - 07420 Sa Pobla - Nord

Die Immobilie



Objektnummer: ES255574 - 07420 Sa Pobla - Nord

Die Immobilie



Objektnummer: ES255574 - 07420 Sa Pobla - Nord

Die Immobilie



Objektnummer: ES255574 - 07420 Sa Pobla - Nord

Die Immobilie



Objektnummer: ES255574 - 07420 Sa Pobla - Nord

Die Immobilie



Objektnummer: ES255574 - 07420 Sa Pobla - Nord

Die Immobilie



Objektnummer: ES255574 - 07420 Sa Pobla - Nord

Die Immobilie



Objektnummer: ES255574 - 07420 Sa Pobla - Nord

Die Immobilie



Objektnummer: ES255574 - 07420 Sa Pobla - Nord

Die Immobilie



Objektnummer: ES255574 - 07420 Sa Pobla - Nord

Die Immobilie



Objektnummer: ES255574 - 07420 Sa Pobla - Nord

Die Immobilie



Objektnummer: ES255574 - 07420 Sa Pobla - Nord

Die Immobilie



Objektnummer: ES255574 - 07420 Sa Pobla - Nord

Die Immobilie



Objektnummer: ES255574 - 07420 Sa Pobla - Nord

Die Immobilie



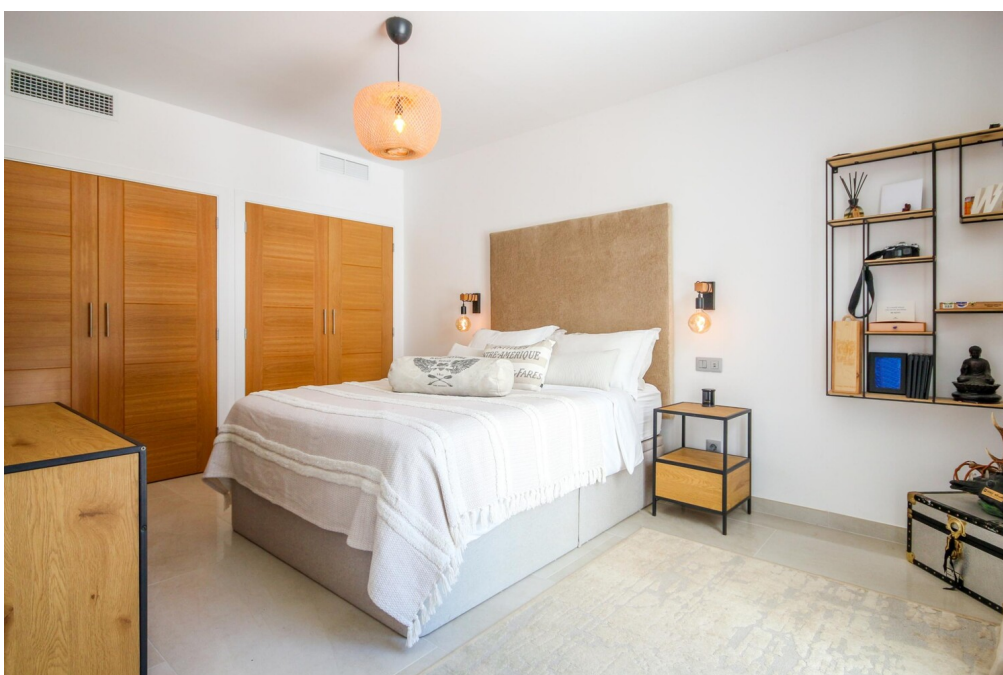
Objektnummer: ES255574 - 07420 Sa Pobla - Nord

Die Immobilie



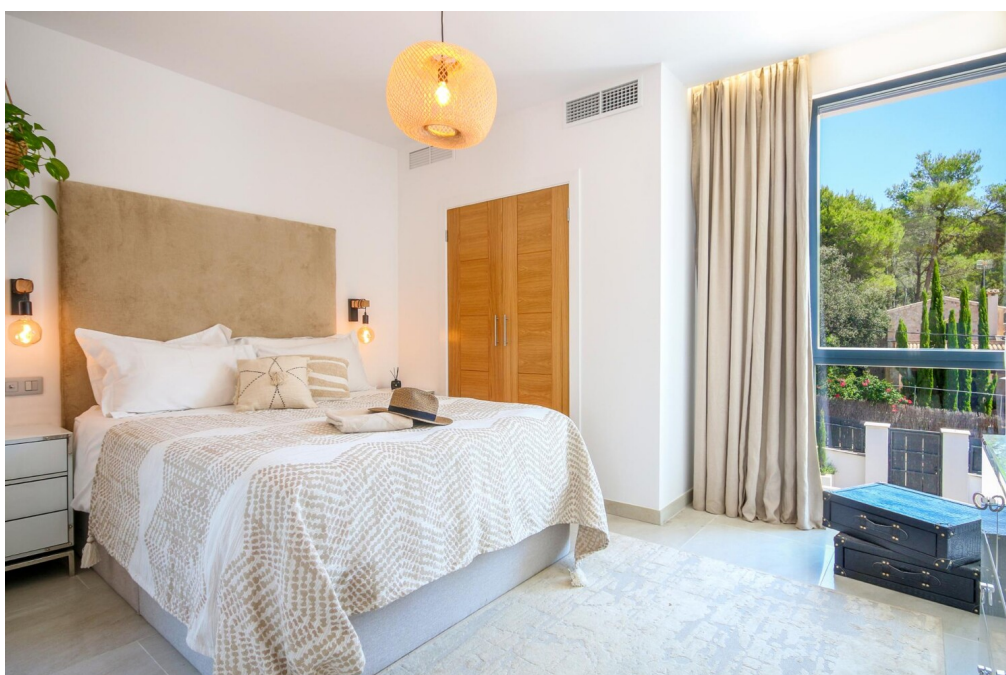
Objektnummer: ES255574 - 07420 Sa Pobla - Nord

Die Immobilie



Objektnummer: ES255574 - 07420 Sa Pobla - Nord

Die Immobilie



Objektnummer: ES255574 - 07420 Sa Pobla - Nord

Die Immobilie



Objektnummer: ES255574 - 07420 Sa Pobla - Nord

Die Immobilie



Objektnummer: ES255574 - 07420 Sa Pobla - Nord

Die Immobilie



Objektnummer: ES255574 - 07420 Sa Pobla - Nord

Die Immobilie



Objektnummer: ES255574 - 07420 Sa Pobla - Nord

Die Immobilie



Objektnummer: ES255574 - 07420 Sa Pobla - Nord

Die Immobilie



Objektnummer: ES255574 - 07420 Sa Pobla - Nord

Die Immobilie



Objektnummer: ES255574 - 07420 Sa Pobla - Nord

Die Immobilie



Objektnummer: ES255574 - 07420 Sa Pobla - Nord

Die Immobilie



Objektnummer: ES255574 - 07420 Sa Pobla - Nord

Die Immobilie



Objektnummer: ES255574 - 07420 Sa Pobla - Nord

Ein erster Eindruck

Beeindruckende Villa im modernen Stil, gelegen in der ruhigen Wohngegend von Crestatx – eine privilegierte Lage, die Ruhe, Privatsphäre und die Nähe zur renommierten Mallorca International School vereint. Darüber hinaus macht die strategisch günstige Lage, nur wenige Minuten von den Stränden im Norden der Insel wie Pollensa und Alcudia entfernt, diese Immobilie sowohl als Hauptwohnsitz als auch als exklusive Ferienresidenz auf Mallorca besonders attraktiv.

Die kürzlich erbaute Immobilie befindet sich auf einem ca. 956 m² großen Grundstück und bietet ca. 230 m² Wohnfläche, verteilt auf zwei komfortable Etagen, die darauf ausgelegt sind, natürliches Licht optimal zu nutzen und Innen- und Außenbereiche harmonisch zu verbinden.

Im Erdgeschoss führt ein einladender Eingangsbereich in einen großzügigen Wohnraum mit großen Fensterfronten, die für viel Tageslicht sorgen und eine fließende Verbindung zum Garten und Pool schaffen. Der elegante Gaskamin verleiht dem Raum Wärme und Charakter und macht ihn zum idealen Ort für den Alltag und gesellige Stunden. Auf dieser Ebene befindet sich zudem ein vielseitig nutzbarer Raum, derzeit als Büro genutzt, mit separatem Eingang – ideal für Gäste oder berufliche Zwecke – sowie ein modernes Badezimmer mit Dusche.

Die separate, modern gestaltete Küche ist mit hochwertigen Geräten ausgestattet und bis ins Detail durchdacht. Sie verfügt über eine zentrale Kochinsel, ein Wasserfiltersystem, einen Wasserhahn mit Quooker-System, einen Abfallzerkleinerer sowie einen intelligenten Kühlschrank. Angrenzend befindet sich ein praktischer und vollständig ausgestatteter Hauswirtschaftsraum.

Ein besonderes Highlight ist die großzügige, verglaste Veranda, die als zusätzlicher Wohnbereich konzipiert wurde und ganzjährig genutzt werden kann. Sie bietet einen Loungebereich, Fernseher und Bar sowie einen schönen Blick auf den Garten und den Pool. Im Außenbereich steht außerdem ein Gäste-WC zur Verfügung.

Im Obergeschoss befinden sich drei geräumige Doppelschlafzimmer, jeweils mit eigenem Bad en suite. Die Master-Suite überzeugt durch ihre Großzügigkeit, einen eleganten Ankleidebereich sowie ein stilvolles Badezimmer mit freistehender Badewanne. Die beiden weiteren Schlafzimmer teilen sich eine große Terrasse mit herrlichem Blick auf den Pool, die Gärten und die Sierra de Tramuntana.

Die Immobilie verfügt über zahlreiche hochwertige Ausstattungsmerkmale, darunter Klimaanlage im gesamten Haus, Fußbodenheizung (teilweise solarbetrieben), Einbauschränke, Wasserenthärtungsanlage, Solaranlage, TV- und Internetanschlüsse in allen Räumen, Sicherheitssystem mit Kameras, automatisches Einfahrtstor sowie Außenbeleuchtung und vieles mehr.

Für weitere Informationen oder zur Vereinbarung eines Besichtigungstermins stehen wir Ihnen jederzeit gerne zur Verfügung.

Objektnummer: ES255574 - 07420 Sa Pobla - Nord

Alles zum Standort

Crestatx ist eine ruhige Wohnsiedlung zwischen Sa Pobla und Pollença, die für ihre natürliche Umgebung, Privatsphäre und gute Anbindung sehr geschätzt wird. Sie ist ideal für Familien, die ein entspannteres Leben suchen – fernab vom Touristentrubel, aber dennoch in der Nähe von allem: Stränden, Bergen und allen wichtigen Einrichtungen.

In den letzten Jahren hat sich Crestatx zu einem attraktiven Standort für moderne Neubauten und Villen mit Pool entwickelt – ein perfekter Ort, um zu investieren oder einen festen Wohnsitz zu etablieren.

Objektnummer: ES255574 - 07420 Sa Pobla - Nord

Sonstige Angaben

Grundsätzlich empfehlen wir, die baurechtliche Situation durch einen Fachanwalt prüfen zu lassen. Alle Angaben basieren ausschließlich auf den Informationen des Eigentümers bzw. Auftraggeber. Wir übernehmen keine Gewähr für die Vollständigkeit, Richtigkeit und Aktualität der Angaben. Die Courtage geht zu Lasten des Verkäufers. Die beim Kauf anfallenden Steuern, die Notar- und die Grundbuchkosten sind vom Käufer zu tragen.

Objektnummer: ES255574 - 07420 Sa Pobla - Nord

Ansprechpartner

Weitere Informationen erhalten Sie über Ihren Ansprechpartner:

Christian W. Czarnetzki

C./Cecilio Metelo 67, E-07460 Pollensa

Tel.: +34 971 530 088

E-Mail: pollensa@von-poll.com

Zum Impressum der von Poll Immobilien GmbH

www.von-poll.com