

Sa Pobla - Nord

# Spektakuläre Villa in landschaftlich reizvoller Lage, nahe Pollensa, in Crestatx

Objektnummer: ES255570



**KAUFPREIS: 1.650.000 EUR • WOHNFLÄCHE: ca. 284 m<sup>2</sup> • ZIMMER: 5 • GRUNDSTÜCK: 1.080 m<sup>2</sup>**

**Objektnummer: ES255570 - 07420 Sa Pobla - Nord**

- Auf einen Blick**
- Die Immobilie**
- Auf einen Blick: Energiedaten**
- Ein erster Eindruck**
- Alles zum Standort**
- Sonstige Angaben**
- Ansprechpartner**

**Objektnummer: ES255570 - 07420 Sa Pobla - Nord**

## **Auf einen Blick**

<b>Objektnummer</b>	<b>ES255570</b>	<b>Kaufpreis</b>	<b>1.650.000 EUR</b>
<b>Wohnfläche</b>	<b>ca. 284 m<sup>2</sup></b>	<b>Haustyp</b>	<b>Villa</b>
<b>Zimmer</b>	<b>5</b>	<b>Zustand der Immobilie</b>	<b>Erstbezug</b>
<b>Schlafzimmer</b>	<b>4</b>	<b>Ausstattung</b>	<b>Terrasse, Gäste-WC, Schwimmbad, Kamin</b>
<b>Badezimmer</b>	<b>4</b>		
<b>Baujahr</b>	<b>2025</b>		

**Objektnummer: ES255570 - 07420 Sa Pobla - Nord**

## **Auf einen Blick: Energiedaten**

<b>Heizungsart</b>	<b>Fußbodenheizung</b>
<b>Energieinformation</b>	<b>Zum Zeitpunkt der Anzeigenerstellung lag kein Energieausweis vor.</b>

Objektnummer: ES255570 - 07420 Sa Pobla - Nord

## Die Immobilie



Objektnummer: ES255570 - 07420 Sa Pobla - Nord

## Die Immobilie



Objektnummer: ES255570 - 07420 Sa Pobla - Nord

## Die Immobilie



Objektnummer: ES255570 - 07420 Sa Pobla - Nord

## Die Immobilie



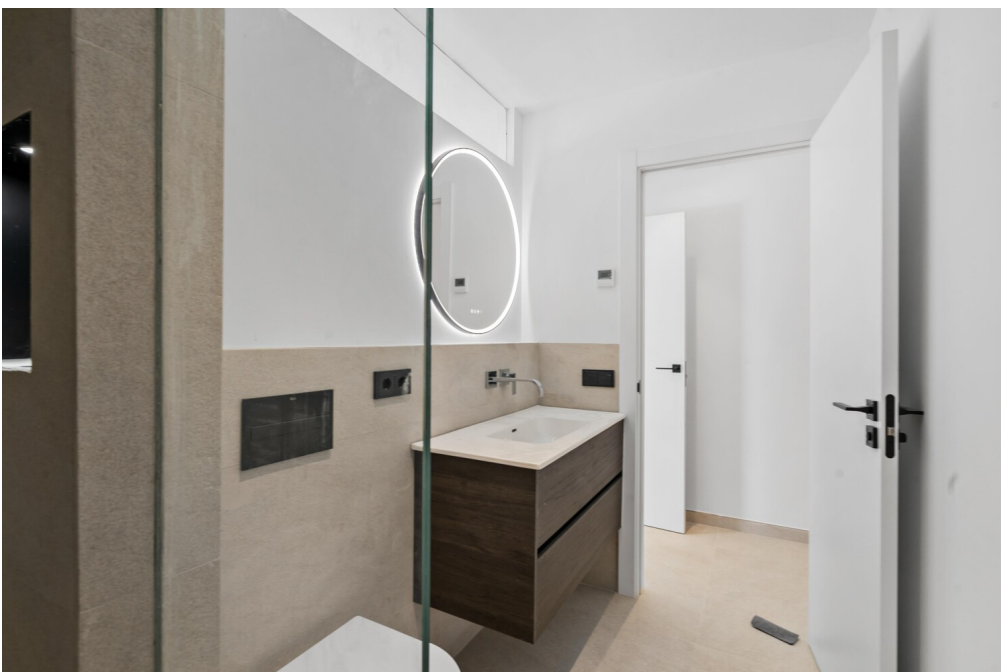
Objektnummer: ES255570 - 07420 Sa Pobla - Nord

## Die Immobilie



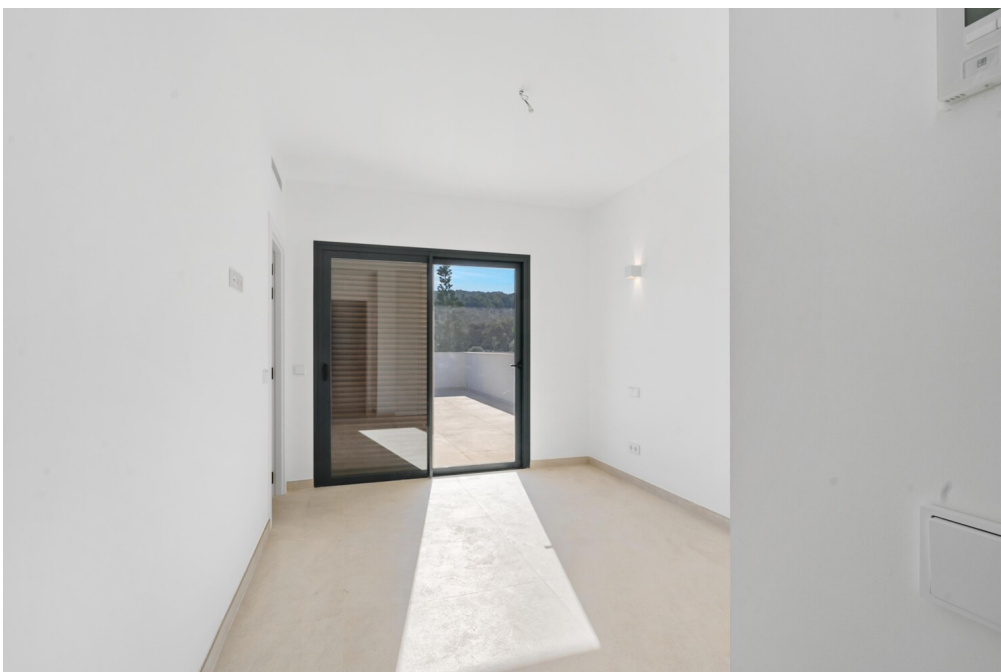
Objektnummer: ES255570 - 07420 Sa Pobla - Nord

## Die Immobilie



Objektnummer: ES255570 - 07420 Sa Pobla - Nord

## Die Immobilie



Objektnummer: ES255570 - 07420 Sa Pobla - Nord

## Die Immobilie



Objektnummer: ES255570 - 07420 Sa Pobla - Nord

## Die Immobilie



**Objektnummer: ES255570 - 07420 Sa Pobla - Nord**

## **Ein erster Eindruck**

**Exklusive Villa im zeitgenössischen Stil, gelegen in einer prestigeträchtigen und ruhigen Wohngegend nahe Pollensa, in Crestatx.**

**Umgeben von beeindruckender Natur und in absoluter Ruhe gelegen, befindet sich diese Immobilie nur wenige Fahrminuten von allen wichtigen Einrichtungen sowie kulturellen und gastronomischen Highlights entfernt. Das Zentrum von Palma ist in ca. 25 Minuten mit dem Auto erreichbar.**

**Die Villa erstreckt sich über zwei Etagen und bietet vier großzügige Schlafzimmer, darunter eine elegante Master-Suite. Die moderne Designerküche ist mit hochwertigen Geräten ausgestattet – ideal für alle, die gerne kochen. Klimaanlage in allen Räumen, elektrische Fußbodenheizung im Erdgeschoss und in allen Badezimmern sowie ein separater Hauswirtschaftsraum mit zusätzlichem Stauraum runden das Angebot ab.**

**Der mediterrane Garten mit automatischer Bewässerung sorgt für ein entspanntes Ambiente im Außenbereich. Der Salzwasserpool (4 x 10 m), die überdachte Terrasse und der BBQ-Bereich im Freien bieten beste Voraussetzungen, um das mallorquinische Klima das ganze Jahr über zu genießen.**

**Als besonderes Extra verfügt die Villa über eine 5?kW Photovoltaikanlage – eine energieeffiziente und umweltfreundliche Lösung.**

**Suchen Sie ein modernes, komfortables und privates Zuhause auf Mallorca?  
Kontaktieren Sie uns – wir beraten Sie gerne persönlich!**

**Objektnummer: ES255570 - 07420 Sa Pobla - Nord**

## **Alles zum Standort**

**Crestatx ist eine ruhige Wohnsiedlung zwischen Sa Pobla und Pollença, die für ihre natürliche Umgebung, Privatsphäre und gute Anbindung sehr geschätzt wird. Sie ist ideal für Familien, die ein entspannteres Leben suchen – fernab vom Touristentrubel, aber dennoch in der Nähe von allem: Stränden, Bergen und allen wichtigen Einrichtungen.**

**In den letzten Jahren hat sich Crestatx zu einem attraktiven Standort für moderne Neubauten und Villen mit Pool entwickelt – ein perfekter Ort, um zu investieren oder einen festen Wohnsitz zu etablieren.**

**Objektnummer: ES255570 - 07420 Sa Pobla - Nord**

## **Sonstige Angaben**

**Grundsätzlich empfehlen wir, die baurechtliche Situation durch einen Fachanwalt prüfen zu lassen. Alle Angaben basieren ausschließlich auf den Informationen des Eigentümers bzw. Auftraggeber. Wir übernehmen keine Gewähr für die Vollständigkeit, Richtigkeit und Aktualität der Angaben. Die Courtage geht zu Lasten des Verkäufers. Die beim Kauf anfallenden Steuern, die Notar- und die Grundbuchkosten sind vom Käufer zu tragen.**

**Objektnummer: ES255570 - 07420 Sa Pobla - Nord**

## **Ansprechpartner**

**Weitere Informationen erhalten Sie über Ihren Ansprechpartner:**

**Florian Waetzoldt**

---

**Placa Hostals 11, 07320 Santa Maria del Camí**

**Tel.: +34 871 - 201 945**

**E-Mail: [santamaria@von-poll.com](mailto:santamaria@von-poll.com)**

*Zum Impressum der von Poll Immobilien GmbH*

---

**[www.von-poll.com](http://www.von-poll.com)**