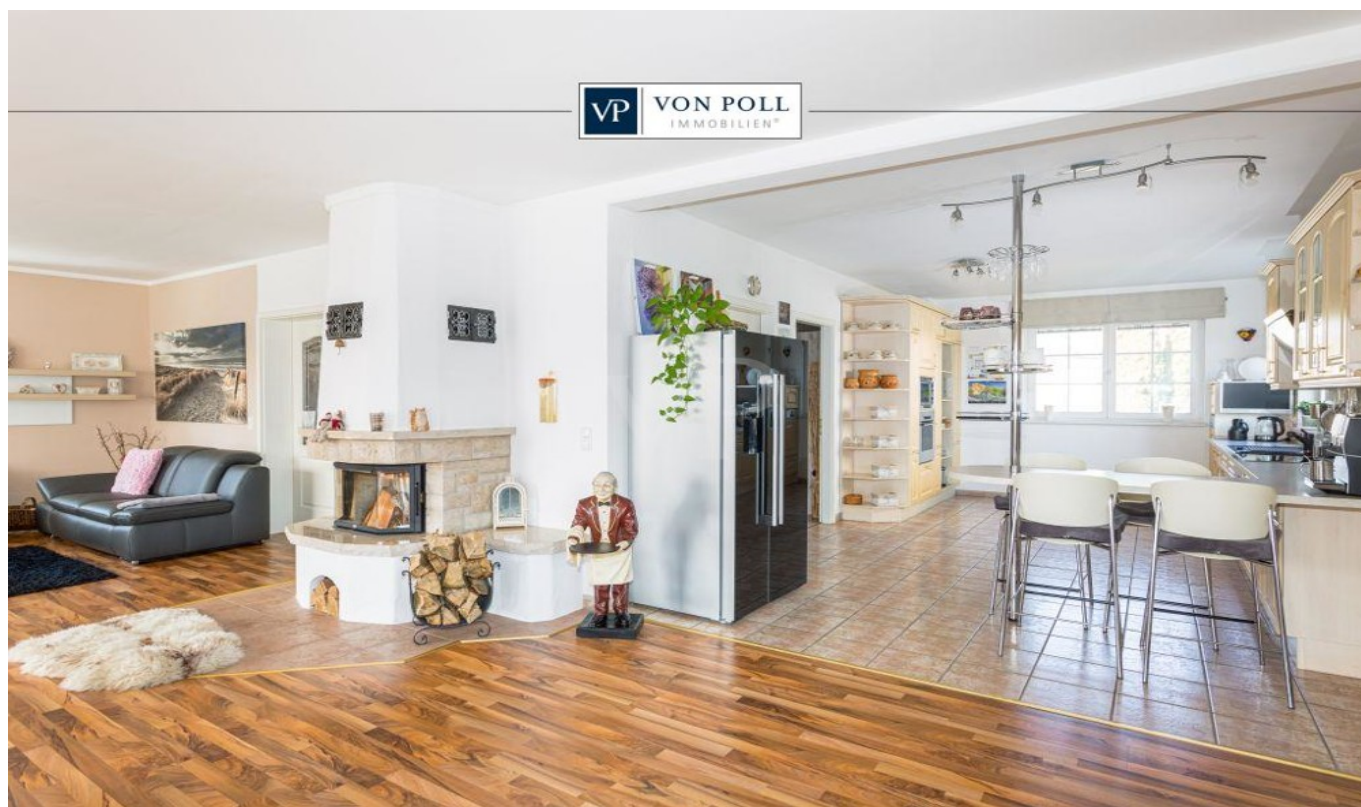


Wustermark - Priort

Massiv und exklusiv: Familiendomizil mit Gartenparadies

Objektnummer: 25368011



KAUFPREIS: 890.000 EUR • WOHNFLÄCHE: ca. 200 m² • ZIMMER: 4 • GRUNDSTÜCK: 1.554 m²

Objektnummer: 25368011 - 14641 Wustermark - Priort

- Auf einen Blick**
- Die Immobilie**
- Auf einen Blick: Energiedaten**
- Ein erster Eindruck**
- Ausstattung und Details**
- Alles zum Standort**
- Sonstige Angaben**
- Ansprechpartner**

Objektnummer: 25368011 - 14641 Wustermark - Priort

Auf einen Blick

Objektnummer	25368011	Kaufpreis	890.000 EUR
Wohnfläche	ca. 200 m²	Haustyp	Einfamilienhaus
Zimmer	4	Provision	Käuferprovision beträgt 3,57 % (inkl. MwSt.) des beurkundeten Kaufpreises
Schlafzimmer	3	Modernisierung / Sanierung	2020
Badezimmer	2	Zustand der Immobilie	neuwertig
Baujahr	2001	Bauweise	Massiv
Stellplatz	1 x Garage	Nutzfläche	ca. 183 m²
		Ausstattung	Terrasse, Gäste-WC, Schwimmbad, Kamin

Objektnummer: 25368011 - 14641 Wustermark - Priort

Auf einen Blick: Energiedaten

Heizungsart	Fußbodenheizung	Energieausweis	Verbrauchsausweis
Wesentlicher Energieträger	Gas	Endenergieverbrauch	95.40 kWh/m²a
Energieausweis gültig bis	07.04.2032	Energie-Effizienzklasse	C
Befuerung	Gas	Baujahr laut Energieausweis	2001

Objektnummer: 25368011 - 14641 Wustermark - Priort

Die Immobilie



Objektnummer: 25368011 - 14641 Wustermark - Priort

Die Immobilie



FÜR SIE IN DEN BESTEN LAGEN



Gern informieren wir
Sie persönlich über weitere
Details zur Immobilie.

Vereinbaren Sie einen
Besichtigungstermin:

T.: 0800 - 333 33 09

www.von-poll.com

Objektnummer: 25368011 - 14641 Wustermark - Priort

Ein erster Eindruck

In einer der schönsten Lagen unweit der Hauptstadt, steht dieses sehr gepflegte, 2001 erbaute Einfamilienhaus auf einem großzügigen Grundstück mit einer Fläche von 1.550 m².

Die ca. 200 m² Wohnfläche verteilen sich auf zwei Etagen, hinzu kommt das sehr gut nutzbare Untergeschoss mit einer Fläche von ca. 100 m².

Das massiv gebaute Haus eröffnet Ihnen im Innenbereich durchgehend ein gehobenes Wohnambiente! Bis ins kleinste Detail überzeugt dieses Haus durch den hohen technischen Standard, die hochwertigen Einbauten und besonderen Ausstattungsmerkmale! Weiterhin besticht der gut durchdachte Grundriss und die perfekt angelegte Außenanlage.

Das Erdgeschoss empfängt Sie mit einem strahlend großzügigen Eingangsbereich. Das Wohnzimmer mit offener Einbauküche, den großen Fensterfronten und der Sonnenterrasse ist gemütlich und hell zugleich. Von der Terrasse haben Sie den direkten Zugang in den schönen Garten. Besonders gemütlich wird das Wohnzimmer in den kalten Wintertagen durch seinen Kaminofen. Weiterhin befindet sich im Erdgeschoss ein geräumiges Duschbad und ein Abstellraum.

Eine massive Holzterasse führt Sie ins Obergeschoss - hier haben Sie mit drei weiteren Zimmern genügend Platz für Ihre Familie. Das Badezimmer im Obergeschoss besticht auch hier mit seiner hochwertigen Ausstattung und bietet Badespaß für jung und alt.

Das mit Fußbodenheizung ausgestattete Untergeschoss lässt keine Wünsche offen. Ob Büro, Wohnraum oder Hobby - alles ist möglich. Für Highspeed im Homeoffice oder Smart TV steht Ihnen Glasfaser zur Verfügung. Über ein bodentiefe Fensterelement ist auch hier der Zugang in den Garten gewährt.

Das Grundstück ist mit hochwertigen Zaunelementen umzäunt und der Zugang erfolgt bequem über ein elektrisches Tor mit Fernbedienung. Der sehr gepflegte Garten ist liebevoll angelegt und wird durch eine Bewässerungsanlage unterstützt. Im hinteren Bereich des großen Grundstücks befindet sich die hochwertige Poolanlage in geschützter Lage und erlaubt Ihnen absolute Ruhe und Privatsphäre. Eine Abdeckung vereinfacht Ihnen die Pflege.

Abgerundet wird das attraktive Angebot mit mehreren Stellplätzen und einer großen Doppelgarage mit vergrößerter Nutzfläche und anschließender Werkstatt.

Objektnummer: 25368011 - 14641 Wustermark - Priort

Ausstattung und Details

- Massive Bauweise der Außen- und Innenwände aus Kalksandstein
- Fußbodenheizung mit Einzelraumsteuerung im gesamten Haus
- Elektr. Aluminium Außenjalousien
- Holzfenster mit Wärmeschutzverglasung
- Zimmertüren aus Röhrenspan 2,10 m
- Badezimmer im EG und OG 2020 saniert
- Innenwände der Bäder hydrophobiert
- Wasserführender Kamin
- Separater Trinkwasseranschluß für Kühlschrank
- Raumhöhe EG und OG 2,70 m
- Dachflächenfenster Velux 5-Star Verglasung
- Volldämmung in Sparren zzgl. Flächendämmung
- Dampfsperre Isover Klimamembran
- Engobierte Tonziegel mit Sturmklammern
- Solarthermie, 5 Kollektoren
- Schornstein zweizügig
- Dachschrägen auf Metallunterkonstruktion
- Alle Räume im UG mit Fußbodenheizung und Feuerschutztüren F30
- Raumhöhe im UG 2,55 m
- Elektr. Vorbereitung für Sauna
- Remea Brennwertgerät mit 700 Liter Pufferspeicher
- Gartenbewässerung aus bodenoffener Zisterne oder separater Wasseruhr
- Sicherheitsschlösser an Haus und Pforte gleichschließend
- Renz Briefkasten mit Sprechanlage
- Elektr. Torantrieb (neu)
- Glasfaser Highspeed
- Poolumrandung und Tragwerk aus WPC Profideck
- Pool Abmeßung 9,20 m x 4,60 m x 1,50 m
- LUPUS Pool Temperatursensor
- Drainage umlaufend mit Reinigungsschächten
- Regenwassereinleitung zentral in bodenoffener Zisterne
- Smarhome Alarmanlage LUPUSEC XT2 Plus, Zugangskontrolle, Kameras u.s.w.
- Großer überdachter Grillplatz
- Separate Sitzgruppe am Pool
- Massive Doppelgarage mit Werkstatt

Objektnummer: 25368011 - 14641 Wustermark - Priort

Alles zum Standort

Die Gemeinde Wustermark befindet sich im idealen Zusammenwirken von Wohnen, Arbeit und Freizeit direkt vor den Toren der Landeshauptstadt Potsdam und der Bundeshauptstadt Berlin. Hier wird Lebensqualität groß geschrieben. Mit seiner günstigen Lage ist das im Havelland eingebettete Wustermark eine sehr beliebte Adresse bei jung und alt. Das Gemeindegebiet ist hauptsächlich geprägt durch Wiesen, Ackerflächen und Waldstücke. Entlang des Havelkanals finden hier Ausflügler und Naturverbundene eine reizvolle Landschaft. Die Radwanderwege des Havellandes und der Heinz Sielmann Park in der Döberitzer Heide werden sehr gern für sportliche Aktivitäten genutzt und sind ideal für Ausflüge mit der ganzen Familie. Die bekannte und viel genutzte Havellandhalle lässt nicht nur die Herzen der Sportler höher schlagen, sondern verleitet auch zur Entspannung durch die enorme Vielfalt, wie beispielsweise das Hauseigene Schwimmbad, die Saunalandschaft oder die Minigolfanlage, die sie bietet.

Diese Gemeinde ist mit einer hervorragender Infrastruktur ausgestattet. Die verschiedensten Schulen und Kindergärten sind sehr gut zu Fuß zu erreichen. Sämtliche Dienstleistungen, Ärzte und zahlreiche Einkaufsmöglichkeiten wie zum Beispiel das große Einkaufszentrum "Havelpark" oder das Designer Outlet Center und das beliebte Karls Erlebnis-Dorf direkt an der B5 in der Nachbargemeinde Elstal - alles ist vorhanden.

Der Bahnhof Wustermark liegt zentral und bietet verschiedenste Verkehrsmittel zur schnellstmöglichen Erreichung Ihres Ziels. Mit der Regionalbahn gelangen Sie in die Berliner City - die ideale Anbindung an die Hauptstadt.

Mit dem Auto erreichen Sie die Berliner Stadtgrenze über die vierspurige und gut ausgebaute Bundesstraße "B5" in wenigen Minuten und die City West in 25 Minuten. Die Landeshauptstadt Potsdam ist ebenfalls in wenigen Minuten über die L20 und die B2 zu erreichen.

Objektnummer: 25368011 - 14641 Wustermark - Priort

Sonstige Angaben

GELDWÄSCHE: Als Immobilienmaklerunternehmen ist die von Poll Immobilien GmbH nach § 2 Abs. 1 Nr. 14 und § 10 Abs. 3 Geldwäschegesetz (GwG) dazu verpflichtet, bei der Begründung einer Geschäftsbeziehung die Identität des Vertragspartners festzustellen und zu überprüfen. Hierzu ist es erforderlich, dass wir nach § 11 GwG die relevanten Daten Ihres Personalausweises festhalten (wenn Sie als natürliche Person handeln) – beispielsweise mittels einer Kopie. Bei einer juristischen Person benötigen wir eine Kopie des Handelsregistersauszugs, aus welchem der wirtschaftlich Berechtigte hervorgeht. Das Geldwäschegesetz sieht vor, dass der Makler die Kopien bzw. Unterlagen fünf Jahre aufbewahren muss.

PROVISIONSHINWEIS: Mit der Anfrage bei und durch Inanspruchnahme der Dienstleistung der Firma von Poll Immobilien GmbH, wird ein Maklervertrag geschlossen. Sofern es durch die Tätigkeit der Firma VON POLL IMMOBILIEN GmbH zu einem wirksamen Hauptvertrag mit der Eigentümerseite kommt, hat der Interessent bei Abschluss - eines KAUFVERTRAGS die ortsübliche Provision/Maklercourtage an die von Poll Immobilien GmbH gegen Rechnung zu zahlen.

HAFTUNG: Wir weisen darauf hin, dass die von uns weitergegebenen Objektinformationen, Unterlagen, Pläne etc. vom Verkäufer bzw. Vermieter stammen. Eine Haftung für die Richtigkeit oder Vollständigkeit der Angaben übernehmen wir daher nicht. Es obliegt daher unseren Kunden, die darin enthaltenen Objektinformationen und Angaben auf ihre Richtigkeit hin zu überprüfen. Alle Immobilienangebote sind freibleibend und vorbehaltlich Irrtümer, Zwischenverkauf- und Vermietung oder sonstiger Zwischenverwertung.

UNSER SERVICE FÜR SIE ALS EIGENTÜMER:

Planen Sie den Verkauf oder die Vermietung Ihrer Immobilie, so ist es für Sie wichtig, deren Marktwert zu kennen. Lassen Sie kostenfrei und unverbindlich den aktuellen Wert Ihrer Immobilie professionell durch einen unserer Immobilienspezialisten einschätzen. Unser bundesweites und internationales Netzwerk ermöglicht es uns, Verkäufer bzw. Vermieter und Interessenten bestmöglich zusammenzuführen.

Objektnummer: 25368011 - 14641 Wustermark - Priort

Ansprechpartner

Weitere Informationen erhalten Sie über Ihren Ansprechpartner:

Enrico Baumgarten

Mittelstraße 12-16, 14641 Nauen

Tel.: +49 3321 - 74 79 690

E-Mail: nauen@von-poll.com

Zum Impressum der von Poll Immobilien GmbH

www.von-poll.com