

Vicenza - Vicenza (VI)

# Komfort und Licht nur einen Katzensprung von der amerikanischen Basis entfernt

Objektnummer: IT233551142

RESERVED



[www.von-poll.com](http://www.von-poll.com)

**MIETPREIS: 1.250 EUR**

**Objektnummer: IT233551142 - 36100 Vicenza - Vicenza (VI)**

- Auf einen Blick**
- Die Immobilie**
- Grundrisse**
- Ein erster Eindruck**
- Ausstattung und Details**
- Alles zum Standort**
- Ansprechpartner**

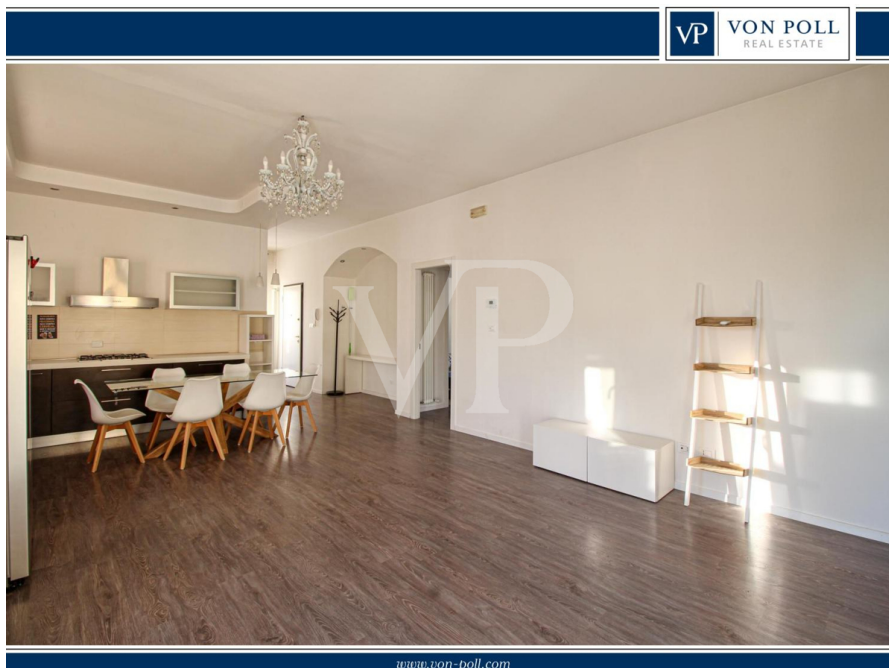
Objektnummer: IT233551142 - 36100 Vicenza - Vicenza (VI)

## Auf einen Blick

Objektnummer	IT233551142	Mietpreis	1.250 EUR
Etage	2	Gesamtfläche	ca. 121 m <sup>2</sup>
Schlafzimmer	3		
Badezimmer	1		

Objektnummer: IT233551142 - 36100 Vicenza - Vicenza (VI)

## Die Immobilie



[www.von-poll.com](http://www.von-poll.com)



[www.von-poll.com](http://www.von-poll.com)

Objektnummer: IT233551142 - 36100 Vicenza - Vicenza (VI)

## Die Immobilie



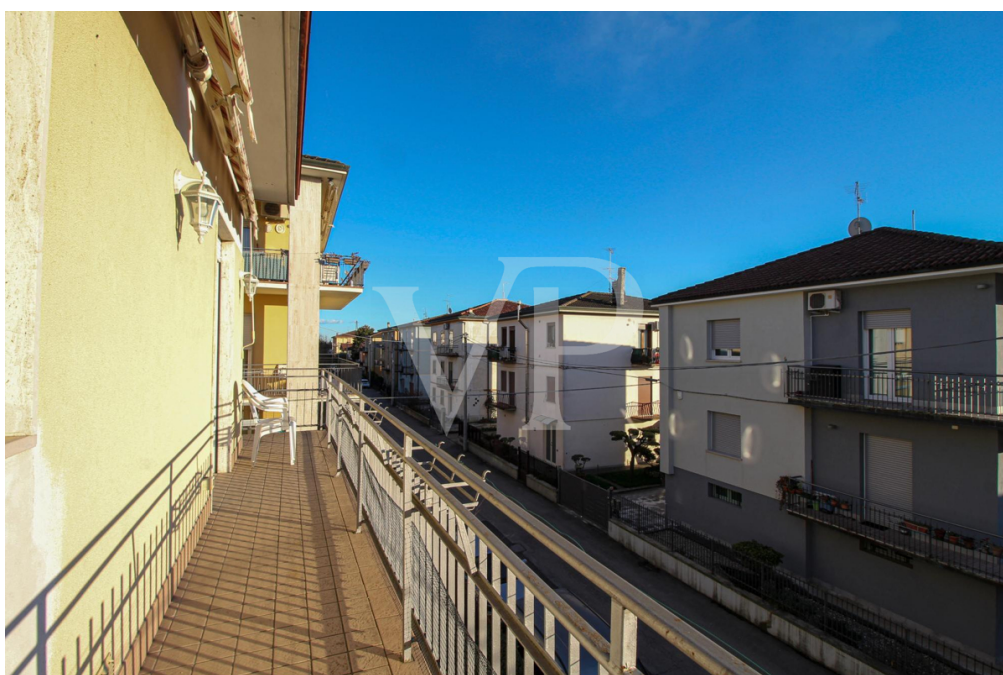
Objektnummer: IT233551142 - 36100 Vicenza - Vicenza (VI)

## Die Immobilie



Objektnummer: IT233551142 - 36100 Vicenza - Vicenza (VI)

## Die Immobilie



Objektnummer: IT233551142 - 36100 Vicenza - Vicenza (VI)

## Die Immobilie



Objektnummer: IT233551142 - 36100 Vicenza - Vicenza (VI)

## Die Immobilie



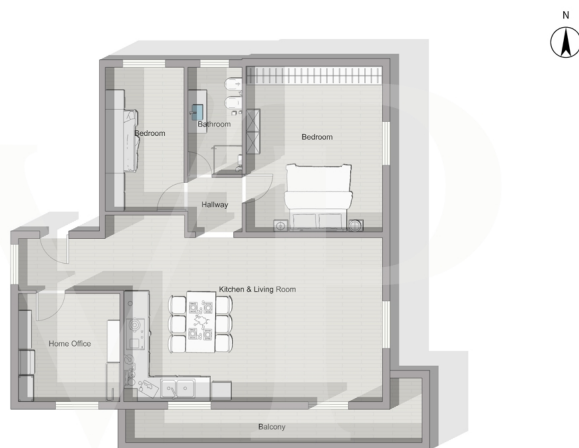
Objektnummer: IT233551142 - 36100 Vicenza - Vicenza (VI)

## Die Immobilie



Objektnummer: IT233551142 - 36100 Vicenza - Vicenza (VI)

## Grundrisse



Dieser Grundriss ist nicht maßstabsgetreu. Die Unterlagen wurden uns vom Auftraggeber zur Verfügung gestellt. Aus diesem Grund können wir nicht für die Richtigkeit der Angaben garantieren.

**Objektnummer: IT233551142 - 36100 Vicenza - Vicenza (VI)**

## **Ein erster Eindruck**

Nur wenige Gehminuten von der Ederle-Kaserne entfernt, bieten wir eine helle und gut organisierte Wohnung zur Miete an, ideal für Singles oder amerikanische Paare, die eine komfortable, funktionelle und wohnfertige Lösung suchen.

Die Wohnung befindet sich im zweiten Stock eines gepflegten Gebäudes (ohne Aufzug) und ist mit einer besonders rationellen Raumaufteilung ausgestattet. Der Eingang führt direkt in den großen, offenen Wohnbereich, in dem Küche und Wohnzimmer in einem geräumigen und luftigen Ambiente nebeneinander bestehen. Die geradlinige Küche blickt auf den Balkon, der sich über die gesamte Länge des Wohnbereichs erstreckt und einen angenehmen und gut genutzten Außenbereich bietet. Der Essbereich und das Wohnzimmer befinden sich in einem harmonischen Raum, der durch das natürliche Licht, das durch die großen Öffnungen einfällt, aufgewertet wird.

Neben dem Wohnbereich befindet sich ein separater Raum, der derzeit als Home-Office eingerichtet ist: ein äußerst vielseitiger Raum, der je nach Bedarf als Arbeitszimmer, Hobbyraum oder Gästezimmer genutzt werden kann.

Der Schlafbereich ist klar abgegrenzt und über eine zentrale Diele erreichbar. Hier finden wir ein geräumiges Hauptschlafzimmer mit viel Schrankraum, ein zweites Schlafzimmer, das sich als Einzel- oder Zusatzzimmer eignet, und ein modernes, gut ausgestattetes Badezimmer mit Fenster. Die Innenaufteilung garantiert Privatsphäre und Funktionalität, so dass die Wohnung auch für Menschen geeignet ist, die von zu Hause aus arbeiten.

Die Wohnung ist mit einer Klimaanlage ausgestattet, ein wesentliches Element für den Komfort in der Sommersaison.

Eine praktische und gut strukturierte Wohnlösung, ideal für diejenigen, die die Basis zu Fuß erreichen und in einer ruhigen Umgebung leben möchten, mit ausgewogenen Räumen und einer ausgezeichneten internen Organisation.

**Objektnummer: IT233551142 - 36100 Vicenza - Vicenza (VI)**

## **Ausstattung und Details**

**Wohnung möbliert wie auf den Fotos gezeigt**  
**Klimatisierung**

**Objektnummer: IT233551142 - 36100 Vicenza - Vicenza (VI)**

## **Alles zum Standort**

**Nur einen kurzen Spaziergang vom Kapellentor der Caserma Ederle entfernt, ist diese Wohnung die ideale Lösung für Ruhe und Bequemlichkeit in der Kaserne.**

**Das Zentrum des Viertels ist zu Fuß erreichbar, mit Restaurants, Pizzerien, eine Apotheke und alle wichtigen Dienstleistungen wie Schulen und Geschäfte in Reichweite.**

**Das Zentrum von Vicenza ist auch mit dem Auto oder mit dem Fahrrad leicht zu erreichen, dank des bequemen Radwegs mit U-Bahn, der zum Corso Padova und von dort direkt zur Ponte degli Angeli und zum Corso Palladio führt.**

**Die Wohnung liegt sehr günstig zur nicht allzu weit entfernten Autobahnausfahrt Vicenza Est und zu den wichtigsten Einkaufszentren von Vicenza.**

**Objektnummer: IT233551142 - 36100 Vicenza - Vicenza (VI)**

## **Ansprechpartner**

**Weitere Informationen erhalten Sie über Ihren Ansprechpartner:**

---

**C.trà Porta Padova 132, 36100 Vicenza (VI) - IT**

**Tel.: +39 0444 317 652**

**E-Mail: [vicenza@von-poll.com](mailto:vicenza@von-poll.com)**

*Zun Impressum der von Poll Immobilien GmbH*

---

**[www.von-poll.com](http://www.von-poll.com)**