

Noventa Vicentina

Charmante Familienvilla: eine Oase der Ruhe südlich von Vicenza

Objektnummer: IT243551506



www.von-poll.com

KAUFPREIS: 298.000 EUR • WOHNFLÄCHE: ca. 274 m² • ZIMMER: 9.5

Objektnummer: IT243551506 - 36025 Noventa Vicentina

- **Auf einen Blick**
- **Die Immobilie**
- **Auf einen Blick: Energiedaten**
- **Ein erster Eindruck**
- **Alles zum Standort**
- **Ansprechpartner**

Objektnummer: IT243551506 - 36025 Noventa Vicentina

Auf einen Blick

Objektnummer	IT243551506	Kaufpreis	298.000 EUR
Wohnfläche	ca. 274 m²	Haustyp	Einfamilienhaus
Zimmer	9.5	Gesamtfläche	ca. 291 m²
Schlafzimmer	4	Bauweise	Massiv
Badezimmer	2	Nutzfläche	ca. 280 m²
Baujahr	1971	Ausstattung	Terrasse, Gäste-WC, Kamin, Garten/ mitbenutzung

Objektnummer: IT243551506 - 36025 Noventa Vicentina

Auf einen Blick: Energiedaten

Heizungsart	Etagenheizung	Energieausweis	Bedarfsausweis
Wesentlicher Energieträger	Erdgas leicht		
Befuerung	Gas		

Objektnummer: IT243551506 - 36025 Noventa Vicentina

Die Immobilie



Objektnummer: IT243551506 - 36025 Noventa Vicentina

Die Immobilie



Objektnummer: IT243551506 - 36025 Noventa Vicentina

Die Immobilie



Objektnummer: IT243551506 - 36025 Noventa Vicentina

Die Immobilie



Objektnummer: IT243551506 - 36025 Noventa Vicentina

Die Immobilie



Objektnummer: IT243551506 - 36025 Noventa Vicentina

Die Immobilie



Objektnummer: IT243551506 - 36025 Noventa Vicentina

Die Immobilie



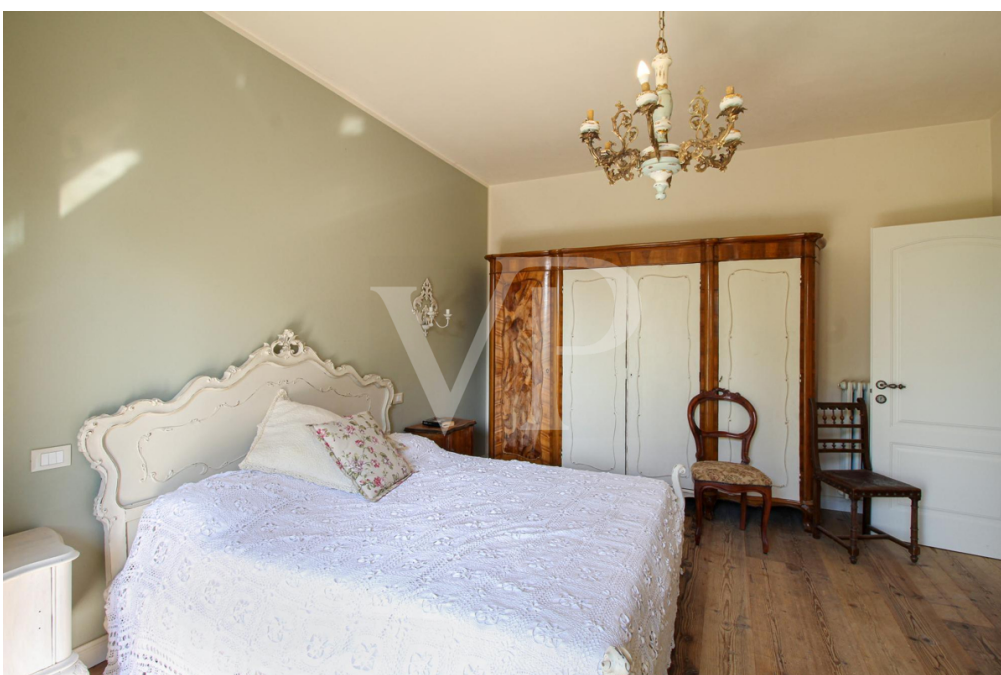
Objektnummer: IT243551506 - 36025 Noventa Vicentina

Die Immobilie



Objektnummer: IT243551506 - 36025 Noventa Vicentina

Die Immobilie



Objektnummer: IT243551506 - 36025 Noventa Vicentina

Die Immobilie



Objektnummer: IT243551506 - 36025 Noventa Vicentina

Die Immobilie



Objektnummer: IT243551506 - 36025 Noventa Vicentina

Die Immobilie



Objektnummer: IT243551506 - 36025 Noventa Vicentina

Ein erster Eindruck

Im Herzen der Landschaft bietet diese charmante zweistöckige Villa einen idyllischen Rückzugsort für Familien, die Komfort und Platz suchen. Das Anwesen empfängt Sie mit einem großen privaten Garten, angereichert mit üppiger Vegetation und dem entspannenden Schatten alter Bäume, die einen ruhigen Rahmen für entspannende Momente im Freien schaffen.

Im Erdgeschoss befindet sich eine warme und gemütliche Küche, die sich ideal für Mahlzeiten und Familientreffen eignet. Daneben befindet sich das geräumige Wohnzimmer mit Holzbalken und einem rustikalen Kamin, der eine elegante und intime Atmosphäre schafft. Eine praktische Waschküche und ein raffiniertes Badezimmer ergänzen die Funktionalität dieser Ebene.

Im ersten Stock befinden sich vier geräumige Doppelzimmer, die alle mit natürlichem Licht durchflutet sind. Ein zentrales Badezimmer und ein praktischer Abstellraum vervollständigen diese Etage, zusammen mit einer großen Panoramaterrasse, von der aus Sie einen atemberaubenden Blick auf die umliegenden Hügel genießen können - ein perfekter Ort, um den Tag zu beginnen oder sich bei Sonnenuntergang zu entspannen.

Dieses Haus wurde speziell für Familien entworfen und bietet ein ruhiges und geräumiges Wohnumfeld, in dem jedes Detail berücksichtigt wurde, um Komfort und Funktionalität zu verbessern. Der große Garten bietet nicht nur reichlich Platz für Kinder zum Spielen, sondern dient auch als perfekter Rahmen für Familientreffen und macht diese Villa zu einem wahren Zufluchtsort abseits des hektischen Stadtlebens.

Objektnummer: IT243551506 - 36025 Noventa Vicentina

Alles zum Standort

Die Villa ist strategisch günstig in Noventa Vicentina gelegen, nur 5 Minuten vom Stadtzentrum entfernt und ebenso nah an der Autobahnausfahrt, so dass die wichtigsten Verkehrsadern schnell erreicht werden können. Dank der Nähe zur Autobahn A31 sind die Kasernen Ederle und Del Din in Vicenza in etwa 30 Minuten mit dem Auto zu erreichen.

Diese Lage ist besonders vorteilhaft für diejenigen, die auf den amerikanischen Militärstützpunkten in Vicenza arbeiten, da sie eine hervorragende Kombination aus Ruhe und Erreichbarkeit bietet. Noventa Vicentina, mit seinem friedlichen und familiären Charakter, ist von natürlicher Schönheit umgeben, insbesondere von den sanften Hügeln und der Landschaft von Vicenza. Das Gebiet bietet eine breite Palette an lokalen Annehmlichkeiten und bewahrt gleichzeitig den Charme einer Landstadt mit Wochenmärkten, Geschäften und Restaurants, die die kulinarische Tradition der Region Venetien widerspiegeln.

Die Nähe zur Landschaft ermöglicht es, atemberaubende Ausblicke und Momente der Entspannung zu genießen, während die kurze Fahrt nach Vicenza Zugang zu städtischen und internationalen Annehmlichkeiten bietet, dank der Präsenz amerikanischer Militäreinrichtungen, wie der Caserma Ederle und der neueren Caserma Del Din, die eine lebhaft internationale Gemeinschaft beherbergen

Objektnummer: IT243551506 - 36025 Noventa Vicentina

Ansprechpartner

Weitere Informationen erhalten Sie über Ihren Ansprechpartner:

C.trà Porta Padova 132, 36100 Vicenza (VI) - IT

Tel.: +39 0444 317 652

E-Mail: vicenza@von-poll.com

Zun Impressum der von Poll Immobilien GmbH

www.von-poll.com