

Vicenza

Palazzina con 5 appartamenti

Objektnummer: IT233551072_4



www.von-poll.com

MIETPREIS: 1.520 EUR

Objektnummer: IT233551072_4 - 36100 Vicenza

- **Auf einen Blick**
- **Die Immobilie**
- **Grundrisse**
- **Ein erster Eindruck**
- **Ausstattung und Details**
- **Alles zum Standort**
- **Ansprechpartner**

Objektnummer: IT233551072_4 - 36100 Vicenza

Auf einen Blick

Objektnummer	IT233551072_4	Mietpreis	1.520 EUR
Etage	2	Gesamtfläche	ca. 71 m ²
Schlafzimmer	2		
Badezimmer	3		

Objektnummer: IT233551072_4 - 36100 Vicenza

Die Immobilie



Objektnummer: IT233551072_4 - 36100 Vicenza

Die Immobilie



Objektnummer: IT233551072_4 - 36100 Vicenza

Die Immobilie



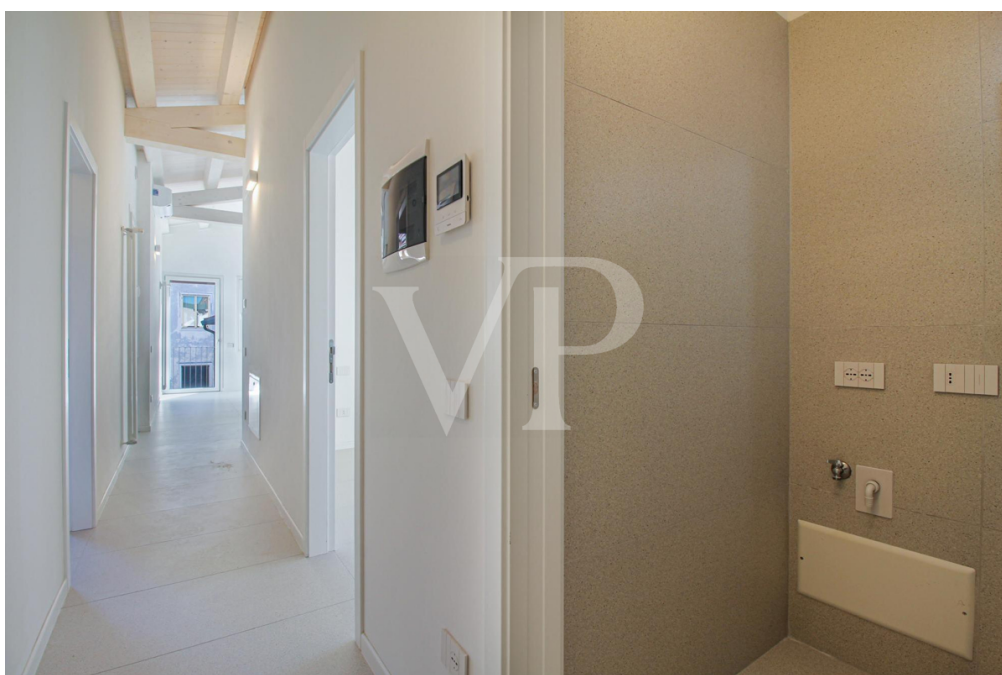
Objektnummer: IT233551072_4 - 36100 Vicenza

Die Immobilie



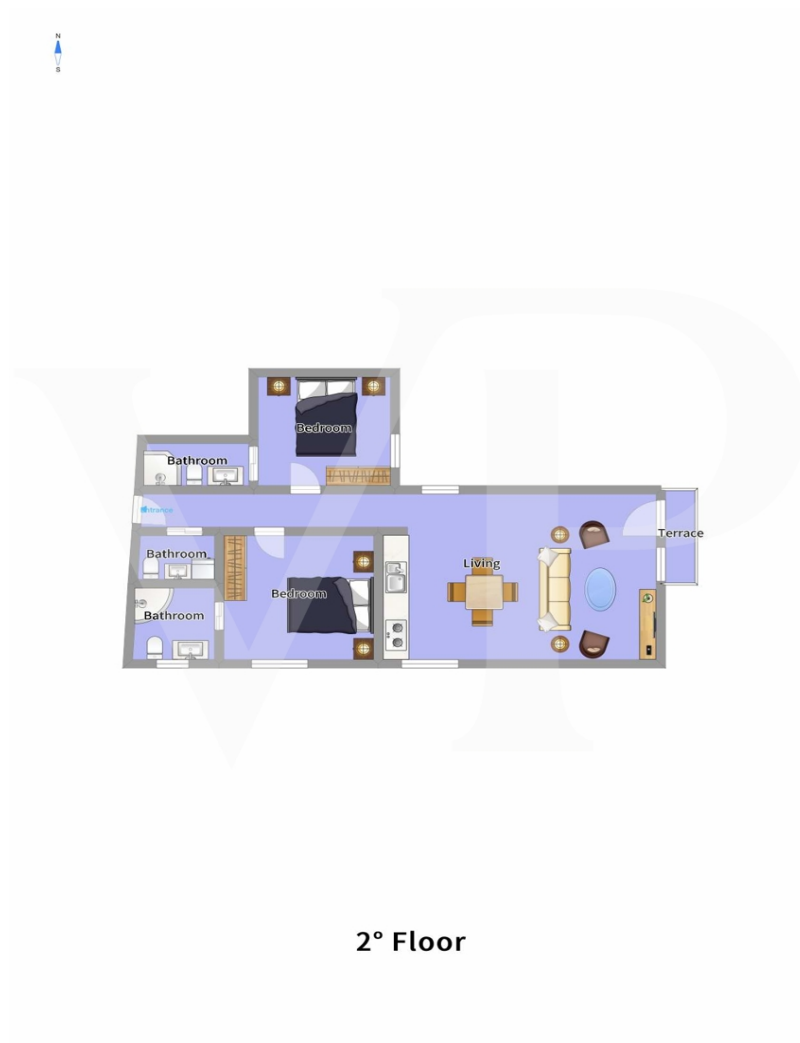
Objektnummer: IT233551072_4 - 36100 Vicenza

Die Immobilie



Objektnummer: IT233551072_4 - 36100 Vicenza

Grundrisse



2° Floor

Dieser Grundriss ist nicht maßstabsgetreu. Die Unterlagen wurden uns vom Auftraggeber zur Verfügung gestellt. Aus diesem Grund können wir nicht für die Richtigkeit der Angaben garantieren.

Objektnummer: IT233551072_4 - 36100 Vicenza

Ein erster Eindruck

Neue Zwei-Zimmer-Wohnung in einem Gebäude, das 2022/23 komplett renoviert wurde. Die Wohnung befindet sich im zweiten Stock mit Aufzug und besteht aus einem geräumigen und hellen Wohnbereich mit offener Küche und kleiner Terrasse mit Blick auf den Innenhof. Zwei große Schlafzimmer mit eigenem Bad. Ein Gästebad mit Platz für eine Waschmaschine vervollständigt den Raum in dieser brandneuen Wohnung.

Objektnummer: IT233551072_4 - 36100 Vicenza

Ausstattung und Details

**Völlig neue Wohnung mit Küche.
Energieklasse A2**

Objektnummer: IT233551072_4 - 36100 Vicenza

Alles zum Standort

Die Wohnung befindet sich am Rande der verkehrsberuhigten Zone, im historischen Herzen von Vicenza, und stellt die beste Möglichkeit dar, die Annehmlichkeiten des Zentrums zu erleben: Wenn man das Haus verlässt, kann man bereits alle Annehmlichkeiten des prickelnden Stadtlebens genießen, angefangen am Morgen mit einem guten Cappuccino an der Bar, bis hin zum Ausklang des Abends mit einem guten Wein in den angesagtesten Clubs der Stadt.

Die Ederle- und die Del-Din-Kaserne sind beide in weniger als 10 Minuten mit dem Auto oder mit einer angenehmen Fahrradtour zu erreichen, da sie nur etwas mehr als 2 Meilen entfernt sind.

Objektnummer: IT233551072_4 - 36100 Vicenza

Ansprechpartner

Weitere Informationen erhalten Sie über Ihren Ansprechpartner:

C.trà Porta Padova 132, 36100 Vicenza (VI) - IT

Tel.: +39 0444 317 652

E-Mail: vicenza@von-poll.com

Zun Impressum der von Poll Immobilien GmbH

www.von-poll.com