

Padova – Padova (PD)

Das gesamte Gebäude mit 4 Gewerbeeinheiten im Erdgeschoss und 2 Büros im ersten Stock

Objektnummer: IT22355931

TRATTATIVA IN CORSO



www.von-poll.com

KAUFPREIS: 290.000 EUR • WOHNFLÄCHE: ca. 430 m² • ZIMMER: 22

Objektnummer: IT22355931 - 35122 Padova – Padova (PD)

- Auf einen Blick
- Die Immobilie
- Grundrisse
- Ein erster Eindruck
- Ausstattung und Details
- Alles zum Standort
- Sonstige Angaben
- Ansprechpartner

Objektnummer: IT22355931 - 35122 Padova – Padova (PD)

Auf einen Blick

Objektnummer	IT22355931	Kaufpreis	290.000 EUR
Wohnfläche	ca. 430 m²	Büro/Praxen	Bürohaus
Zimmer	22	Gesamtfläche	ca. 430 m²
Baujahr	1970	Bauweise	Massiv
Stellplatz	5 x Freiplatz	Nutzfläche	ca. 430 m²

Objektnummer: IT22355931 - 35122 Padova – Padova (PD)

Die Immobilie



www.von-poll.com



www.von-poll.com

Objektnummer: IT22355931 - 35122 Padova – Padova (PD)

Die Immobilie



Objektnummer: IT22355931 - 35122 Padova – Padova (PD)

Die Immobilie



Objektnummer: IT22355931 - 35122 Padova – Padova (PD)

Die Immobilie



Objektnummer: IT22355931 - 35122 Padova – Padova (PD)

Die Immobilie



Objektnummer: IT22355931 - 35122 Padova – Padova (PD)

Die Immobilie



Objektnummer: IT22355931 - 35122 Padova – Padova (PD)

Die Immobilie



Objektnummer: IT22355931 - 35122 Padova – Padova (PD)

Die Immobilie



Objektnummer: IT22355931 - 35122 Padova – Padova (PD)

Die Immobilie



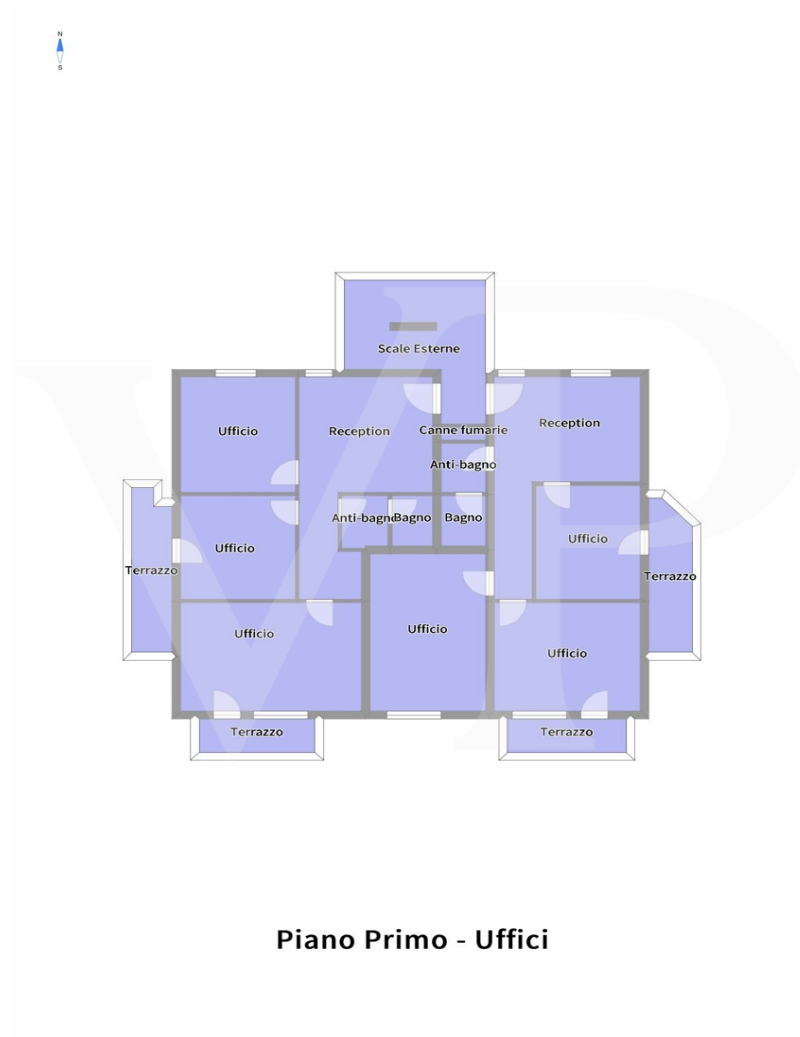
Objektnummer: IT22355931 - 35122 Padova – Padova (PD)

Die Immobilie

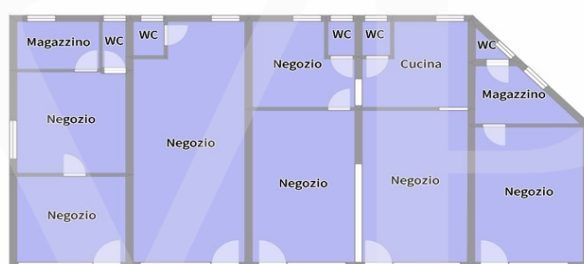


Objektnummer: IT22355931 - 35122 Padova – Padova (PD)

Grundrisse



Piano Primo - Uffici



Piano Terra - Locali Commerciali

Dieser Grundriss ist nicht maßstabsgetreu. Die Unterlagen wurden uns vom Auftraggeber zur Verfügung gestellt. Aus diesem Grund können wir nicht für die Richtigkeit der Angaben garantieren.

Objektnummer: IT22355931 - 35122 Padova – Padova (PD)

Ein erster Eindruck

Gewerbeimmobilie mit sechs separaten Einheiten an einer belebten Straße und privaten Parkplätzen im Innenhof. Das Erdgeschoss umfasst vier Ladenlokale mit jeweils eigenem Bad (33 bis 82 m²) und kostenlosen Parkplätzen vor dem Gebäude. Im ersten Obergeschoss befinden sich zwei Büros/Studios mit je 65 m². Alle Einheiten verfügen über große Fenster zur Hauptstraße. Der Innenhof ist separat zugänglich und bietet ebenfalls überdachte Parkplätze.

Objektnummer: IT22355931 - 35122 Padova – Padova (PD)

Ausstattung und Details

Le singole unità sono dotate di serramenti in pvc con doppio vetro, riscaldamento autonomo, utenze indipendenti e doppio parcheggio.

Objektnummer: IT22355931 - 35122 Padova – Padova (PD)

Alles zum Standort

L'immobile si trova alla periferia di Padova in una laterale molto trafficata di Via dei Colli, arteria principale per entrare a Padova dal lato ovest della città.

I servizi pubblici per il centro città sono numerosi e costanti durante l'intera giornata.

La zona ricca di edifici residenziali è anche un centro di grande passaggio studentesco grazie alla presenza di diverse scuole nelle vicinanze.

Objektnummer: IT22355931 - 35122 Padova – Padova (PD)

Sonstige Angaben

Data la conformità dell'immobile ed alla posizione in cui si trova, l'edificio si presta ad una trasformazione in residenziale con una vantaggiosa opportunità di reddito.

Objektnummer: IT22355931 - 35122 Padova – Padova (PD)

Ansprechpartner

Weitere Informationen erhalten Sie über Ihren Ansprechpartner:

C.trà Porta Padova 132, 36100 Vicenza (VI) - IT
Tel.: +39 0444 317 652
E-Mail: vicenza@von-poll.com

Zum Impressum der von Poll Immobilien GmbH

www.von-poll.com