

Santorso

Historische Villa an den Hängen des Mount Summano

Objektnummer: IT21355605



www.von-poll.com

KAUFPREIS: 760.000 EUR • WOHNFLÄCHE: ca. 1.263 m² • GRUNDSTÜCK: 6.000 m²

Objektnummer: IT21355605 - 36014 Santorso

- **Auf einen Blick**
- **Die Immobilie**
- **Auf einen Blick: Energiedaten**
- **Ein erster Eindruck**
- **Ausstattung und Details**
- **Alles zum Standort**
- **Ansprechpartner**

Objektnummer: IT21355605 - 36014 Santorso

Auf einen Blick

Objektnummer	IT21355605	Kaufpreis	760.000 EUR
Wohnfläche	ca. 1.263 m²	Haustyp	Einfamilienhaus
Schlafzimmer	8	Gesamtfläche	ca. 1.263 m²
Badezimmer	8	Zustand der Immobilie	baufällig
Baujahr	1600	Bauweise	Massiv
		Ausstattung	Gäste-WC, Kamin

Objektnummer: IT21355605 - 36014 Santorso

Auf einen Blick: Energiedaten

Heizungsart	Etagenheizung
Befuerung	Gas
Energieinformation	Zum Zeitpunkt der Anzeigenerstellung lag kein Energieausweis vor.

Objektnummer: IT21355605 - 36014 Santorso

Die Immobilie



Objektnummer: IT21355605 - 36014 Santorso

Die Immobilie



Objektnummer: IT21355605 - 36014 Santorso

Die Immobilie



Objektnummer: IT21355605 - 36014 Santorso

Die Immobilie



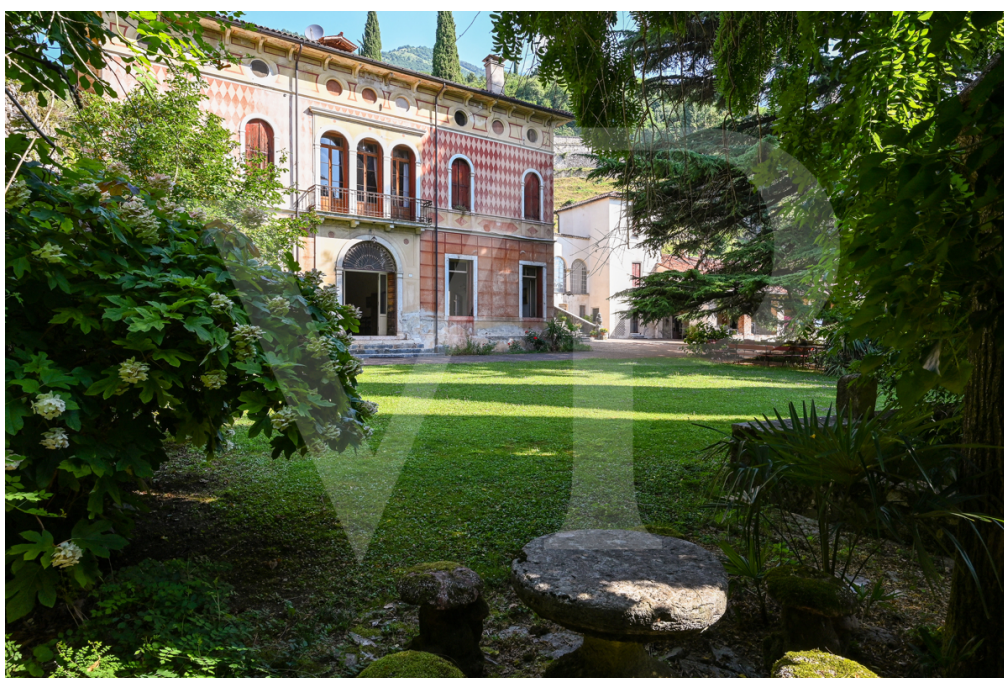
Objektnummer: IT21355605 - 36014 Santorso

Die Immobilie



Objektnummer: IT21355605 - 36014 Santorso

Die Immobilie



Objektnummer: IT21355605 - 36014 Santorso

Die Immobilie



Objektnummer: IT21355605 - 36014 Santorso

Die Immobilie



Objektnummer: IT21355605 - 36014 Santorso

Die Immobilie



Objektnummer: IT21355605 - 36014 Santorso

Die Immobilie



Objektnummer: IT21355605 - 36014 Santorso

Die Immobilie



Objektnummer: IT21355605 - 36014 Santorso

Die Immobilie



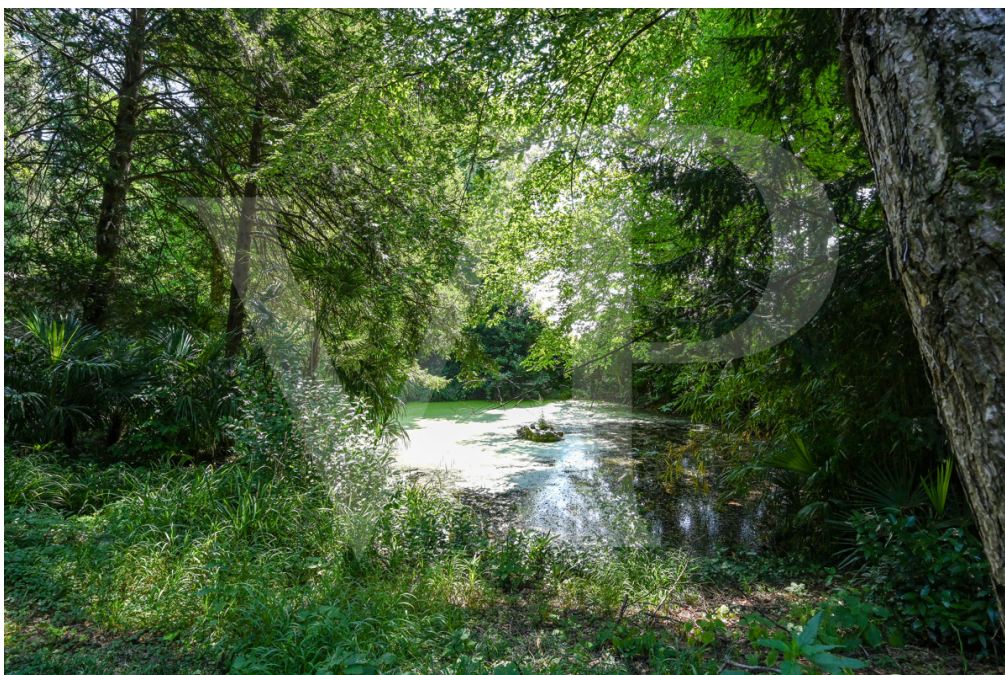
Objektnummer: IT21355605 - 36014 Santorso

Die Immobilie



Objektnummer: IT21355605 - 36014 Santorso

Die Immobilie



Objektnummer: IT21355605 - 36014 Santorso

Die Immobilie



Objektnummer: IT21355605 - 36014 Santorso

Ein erster Eindruck

Am Fuße des Berges Summano ist die Villa Gori Cibin ein altes aristokratisches Gebäude, dessen erste Ursprünge auf das 16. Jahrhundert zurückgehen und dessen heutige Gestalt das Ergebnis einer kompletten Umgestaltung im 18. Jahrhundert ist.

Der zentrale Baukörper, der durch eine bedeutende und landschaftlich reizvolle Eingangsallee mit Zypressen und jahrhundertealten Bäumen erschlossen wird, zeichnet sich durch einen Grundriss mit zentraler gewölbter Halle aus.

Auf jeder Seite befindet sich ein eleganter Wohnbereich mit einem Kamin aus dem Jahr 1760 und einem angrenzenden Esszimmer. Der Raum, der der separaten Küche gewidmet ist, ist von großzügiger Größe, in der der große originale Kamin der Villa dominiert.

Die letzte Renovierung, die auf Mitte der 70er Jahre zurückgeht, hat die Räume neu aufgeteilt und auf der ersten edlen Etage, die ebenfalls von einer schönen zentralen Halle mit großen Volumen dominiert wird, eine Wohnung mit großen Räumen, Wohnbereich, Küche und 2 Schlafzimmern auf der Etage geschaffen. Im oberen Dachgeschoss auf der linken Seite der Villa befinden sich weitere 2 Schlafzimmer und deren Bäder.

Eine schöne Loggia verbindet den Hauptteil der Villa mit der "Colombaia", wo eine weitere unabhängige Einheit auf 3 Ebenen geschaffen wurde.

Die angrenzenden Barchesse, ursprünglich Heuböden und Ställe der Villa, verfügen über große ungenutzte Volumina, die potenziell zu weiteren Wohneinheiten umgebaut werden könnten, oder Garagen und Wirtschaftsräume, die den Haupthäusern zur Verfügung stehen.

Objektnummer: IT21355605 - 36014 Santorso

Ausstattung und Details

Hauptteil der Villa: 800 qm - zu modernisieren

Depandance "Colombaia": 200 qm - wird umgestaltet

Barchesse: 460 qm - komplett zu renovieren

Profaner Park: 6.500 Quadratmeter mit Springbrunnen und eigenem Teich

Objektnummer: IT21355605 - 36014 Santorso

Alles zum Standort

Diese aristokratische Villa steht an den ersten Hängen des Berges Summano, auf der gleichen Seite, wo sich die Wallfahrtskirche San Orso befindet, von der die Stadt Santorso ihren Namen hat.

Das Anwesen grenzt an die Villa des Senators Alessandro Rossi, Pionier der Rossi-Wollfabrik in Schio Ende des 19. Jahrhunderts.

Im Zentrum dieser kleinen unabhängigen Gemeinde, die besonders für ihre Ruhe und Landschaft geschätzt wird, und für die Nähe, weniger als 10 Minuten entfernt, zu den beiden wichtigsten Städten Schio und Thiene.

Das moderne Krankenhaus von "Santorso", das einen hohen Gesundheitsstandard für das gesamte Gebiet des Alto Vicentino gewährleistet, ist nur 5 Minuten entfernt, was die Immobilie sehr interessant für diejenigen macht, die Gesundheitsaktivitäten oder Dienstleistungen im Zusammenhang mit der Gesundheitswelt entwickeln möchten.

Objektnummer: IT21355605 - 36014 Santorso

Ansprechpartner

Weitere Informationen erhalten Sie über Ihren Ansprechpartner:

C.trà Porta Padova 132, 36100 Vicenza (VI) - IT

Tel.: +39 0444 317 652

E-Mail: vicenza@von-poll.com

Zun Impressum der von Poll Immobilien GmbH

www.von-poll.com