

Weimar

# Dachgeschoss Eigentumswohnung im Musikerviertel Weimars

Objektnummer: 26254150



[www.von-poll.com](http://www.von-poll.com)

**KAUFPREIS: 279.000 EUR • WOHNFLÄCHE: ca. 100 m<sup>2</sup> • ZIMMER: 1**

**Objektnummer: 26254150 - 99423 Weimar**

- Auf einen Blick
- Die Immobilie
- Auf einen Blick:  
Energiedaten
- Grundrisse
- Ein erster Eindruck
- Ausstattung und Details
- Alles zum Standort
- Sonstige Angaben
- Ansprechpartner

Objektnummer: 26254150 - 99423 Weimar

## Auf einen Blick

Objektnummer	26254150	Kaufpreis	279.000 EUR
Wohnfläche	ca. 100 m <sup>2</sup>	Wohnungstyp	Dachgeschoss
Zimmer	1	Provision	Käuferprovision beträgt 3,57 % (inkl. MwSt.) des beurkundeten Kaufpreises
Schlafzimmer	1		
Badezimmer	1		
Baujahr	1910		
		Modernisierung / Sanierung	2000
		Zustand der Immobilie	modernisiert
		Bauweise	Massiv
		Ausstattung	Terrasse, Einbauküche, Balkon

**Objektnummer: 26254150 - 99423 Weimar**

## Auf einen Blick: Energiedaten

Heizungsart	Zentralheizung
Befuerung	Gas
Energieinformation	Zum Zeitpunkt der Anzeigenerstellung lag kein Energieausweis vor.

Objektnummer: 26254150 - 99423 Weimar

## Die Immobilie



Objektnummer: 26254150 - 99423 Weimar

## Die Immobilie



Objektnummer: 26254150 - 99423 Weimar

## Die Immobilie



Objektnummer: 26254150 - 99423 Weimar

## Die Immobilie



Objektnummer: 26254150 - 99423 Weimar

## Die Immobilie

Persönlich • Digital • Ausgezeichnet

**Die passende Immobilie**  
schneller finden und  
erfolgreich kaufen.



Jetzt informieren

**Jederzeit informiert**  
über die Wertentwicklung  
der eigenen Immobilie/n.



Online bewerten

**Immobilienverkauf mit**  
mehr Transparenz,  
Komfort und Erfolg.



Immobilien finden

**Die optimale**  
Finanzierungslösung  
für die Wunschimmobilie.



Finanzierung prüfen

[www.von-poll.com/weimar](http://www.von-poll.com/weimar)





**Professionell, ausgezeichnet und bundesweit vernetzt.**

Wir bieten Ihnen eine **exklusive und professionelle** Marktpreiseinschätzung Ihrer Immobilie an.

Kontaktieren Sie uns unter:  
**T.: 03643 - 46 86 58 6**



**Capital**  
Immobilien  
Top-Makler Weimar  
★★★★★  
Makler von  
von Poll Immobilien



DEKRA  
Zertifiziert für  
Immobilienmakler  
von Poll Immobilien



TEST  
DEUTSCHLANDS  
UNTERNEHMEN  
VORREITER



**MONEY**  
HÖCHSTE  
KUNDEN-  
ZUFRIEDEN-  
HEIT



**SZ Institut**  
Innovativste  
Unternehmen  
2025  
von der  
Wirtschaftswoche

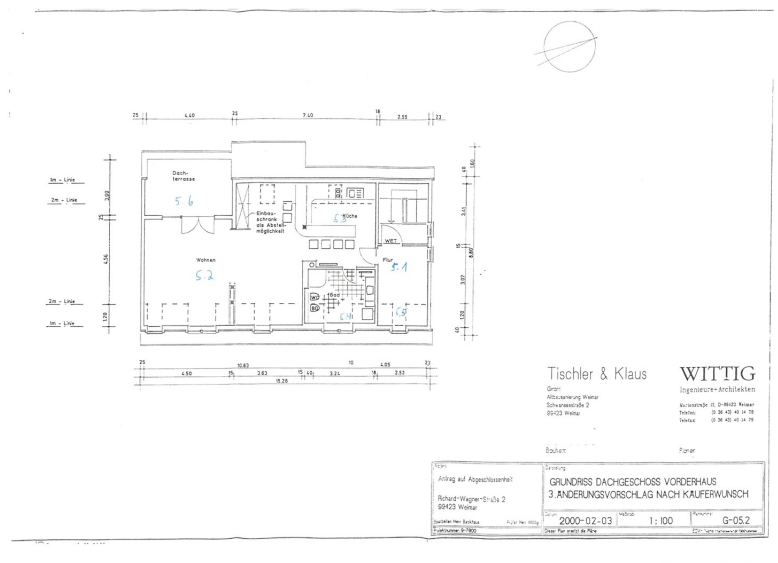


**FAZ INSTITUT**  
DEUTSCHLANDS  
DIGITALE  
VORREITER

Partner-Shop Weimar | Heinrich-Heine-Straße 20 | 99423 Weimar | [weimar@von-poll.com](mailto:weimar@von-poll.com)

Objektnummer: 26254150 - 99423 Weimar

## Grundrisse



Dieser Grundriss ist nicht maßstabsgetreu. Die Unterlagen wurden uns vom Auftraggeber zur Verfügung gestellt. Aus diesem Grund können wir nicht für die Richtigkeit der Angaben garantieren.

**Objektnummer: 26254150 - 99423 Weimar**

## Ein erster Eindruck

Diese großzügige Eigentumswohnung mit einer Wohnfläche von ca. 100 m<sup>2</sup> befindet sich im Dachgeschoss eines Mehrfamilienhauses im Musikerviertel der Westvorstadt und überzeugt durch ihre einfache und großzügig gehaltene Raumaufteilung.

Das Herzstück dieser Wohnung bildet der großzügige Wohnbereich, der sich harmonisch mit dem Essbereich und der Küche (Einbauküche) verbindet und durch große Fensterflächen viel Tageslicht erhält. Über diesen Wohnbereich erhält man auch Zugang zur Dachterrasse. Der Boden ist in den Wohnräumen mit Laminat ausgestattet, während Küche und Badezimmer mit Fliesen versehen sind.

Das Tageslichtbad ist besonders geräumig und verfügt über eine Dusche, Bidet, Waschmaschinenanschluss und zwei Waschbecken.

Die Wohnung vereint stilvolles und großzügiges Wohnen mit ganz individuellen Gestaltungsmöglichkeiten, zum Beispiel das nachträgliche Stellen von Wänden, um dadurch eine andere Raumaufteilung zu erhalten.

Wenn wir Ihr Interesse an dieser Immobilie geweckt haben, so stellen Sie eine schriftliche und vollständig ausgefüllte Anfrage über das entsprechende Kontaktformular.

Der Energieausweis lag bei Erstellung dieser Anzeige nicht vor.

Ihr VON POLL Immobilien Team aus Weimar

**Objektnummer: 26254150 - 99423 Weimar**

## Ausstattung und Details

1-Raum-Wohnung in zentrumsnaher Lage

Wohnfläche: ca. 100 m<sup>2</sup>

Etage: Dachgeschoss

Anzahl der Räume: 1

- Baujahr 1910
- Modernisierung und Ausbau DG: 2000
- offener Wohn- und Essbereich mit Küche
- Zugang zur Dachterrasse
- lichtdurchflutete Räumlichkeiten
- geräumiges Tageslicht Badezimmer mit Dusche
- Küche mit Einbauküche
- Zentralheizung Gas
- Boden: Laminat, Fliesen
- unterkellert, aber ohne eigenen Kellerverschlag
- Einzug unter Absprache

Bilder sind KI-generiert

**Objektnummer: 26254150 - 99423 Weimar**

## Alles zum Standort

Die Immobilie befindet sich in einer der begehrtesten Lagen Weimars, im Musikerviertel. Die Umgebung zeichnet sich durch ihre zentrale und zugleich ruhige Wohnlage aus. Historische Bausubstanz, in der Nähe der Goethepark und ein gewachsenes städtisches Umfeld schaffen ein attraktives, urbanes Wohngefühl mit hoher Lebensqualität.

Die Verkehrsanbindung ist hervorragend: Zahlreiche Buslinien verkehren in direkter Nähe und ermöglichen eine schnelle und bequeme Erreichbarkeit aller Stadtteile sowie des Hauptbahnhofs. Dieser bietet regelmäßige Regional- und Fernverbindungen in Richtung Erfurt, Jena, Leipzig und darüber hinaus. Innerstädtisch lässt sich vieles komfortabel zu Fuß oder mit dem Fahrrad erledigen – ein klarer Vorteil für den Alltag.

Die Bildungsinfrastruktur ist ebenfalls gut ausgebaut. Mehrere Kindertagesstätten sowie Grund- und weiterführende Schulen befinden sich in fußläufiger Entfernung. Auch die Bauhaus-Universität liegt nur wenige Minuten entfernt, was die Lage besonders für Studierende, Lehrende und akademisches Fachpersonal attraktiv macht. Ergänzt wird das Bildungsangebot durch Musik- und Volkshochschulen sowie vielfältige kulturelle Einrichtungen in der Innenstadt.

Im Bereich Gesundheitsversorgung bietet die Umgebung ein breites Spektrum: Arztpraxen verschiedener Fachrichtungen, Apotheken und Therapieeinrichtungen sind gut erreichbar. Das Weimarer Klinikum ist ebenfalls nur wenige Fahrminuten entfernt und stellt eine umfassende stationäre Versorgung sicher.

Die Nahversorgung ist geprägt von einer guten Durchmischung aus Supermärkten, Bäckereien, Drogerien und kleinen Fachgeschäften. Wochenmärkte, Cafés und

Gastronomieangebote in der näheren Umgebung tragen zur hohen Aufenthaltsqualität bei. Auch Banken, Poststellen, Friseure und weitere Dienstleister sind bequem erreichbar und sorgen für einen reibungslosen Alltag.

Insgesamt bietet die Lage eine hervorragende Kombination aus städtischem Leben, kulturellem Umfeld, guter Anbindung und naturnaher Erholung. Sie eignet sich ideal für Menschen, die Wert auf Zentralität, Infrastruktur und ein gepflegtes Wohnumfeld legen – sei es für Familien, Berufstätige oder kulturinteressierte Stadtbewohner.

**Objektnummer: 26254150 - 99423 Weimar**

## Sonstige Angaben

**GELDWÄSCHE:** Als Immobilienmaklerunternehmen ist die von Poll Immobilien GmbH nach § 2 Abs. 1 Nr. 14 und § 11 Abs. 1, 2 Geldwäschegesetz (GwG) dazu verpflichtet, bei der Begründung einer Geschäftsbeziehung die Identität des Vertragspartners festzustellen und zu überprüfen, bzw. sobald ein ernsthaftes Interesse an der Durchführung des Immobilienkaufvertrages besteht. Hierzu ist es erforderlich, dass wir nach § 11 Abs. 4 GwG die relevanten Daten Ihres Personalausweises festhalten (wenn Sie als natürliche Person handeln) – beispielsweise mittels einer Kopie. Bei einer juristischen Person benötigen wir eine Kopie des Handelsregisterauszugs, aus welchem der wirtschaftlich Berechtigte hervorgeht. Das Geldwäschegesetz sieht vor, dass der Makler die Kopien bzw. Unterlagen fünf Jahre aufbewahren muss. Als unser Vertragspartner haben Sie auch eine Mitwirkungspflicht nach § 11 Abs. 6 GwG.

**HAFTUNG:** Wir weisen darauf hin, dass die von uns weitergegebenen Objektinformationen, Unterlagen, Pläne etc. vom Verkäufer bzw. Vermieter stammen. Eine Haftung für die Richtigkeit oder Vollständigkeit der Angaben übernehmen wir daher nicht. Es obliegt daher unseren Kunden, die darin enthaltenen Objektinformationen und Angaben auf ihre Richtigkeit hin zu überprüfen. Alle Immobilienangebote sind freibleibend und vorbehaltlich Irrtümer, Zwischenverkauf- und Vermietung oder sonstiger Zwischenverwertung.

**UNSER SERVICE FÜR SIE ALS EIGENTÜMER:**

Planen Sie den Verkauf oder die Vermietung Ihrer Immobilie, so ist es für Sie wichtig, deren Marktwert zu kennen. Lassen Sie kostenfrei und unverbindlich den aktuellen Wert Ihrer Immobilie professionell durch einen unserer Immobilienspezialisten einschätzen. Unser bundesweites und internationales Netzwerk ermöglicht es uns, Verkäufer bzw. Vermieter und Interessenten

bestmöglich zusammenzuführen.

**Objektnummer: 26254150 - 99423 Weimar**

## Ansprechpartner

Weitere Informationen erhalten Sie über Ihren Ansprechpartner:

Dominik Köhler

---

Heinrich-Heine-Straße 20, 99423 Weimar

Tel.: +49 3643 - 46 86 586

E-Mail: [weimar@von-poll.com](mailto:weimar@von-poll.com)

*Zum Impressum der von Poll Immobilien GmbH*

---

[www.von-poll.com](http://www.von-poll.com)