

Geretsried / Gartenberg - Geretsried

Wohnjuwel im Herzen von Geretsried

Objektnummer: 26289011_VM



MIETPREIS: 2.500 EUR • WOHNFLÄCHE: ca. 140 m² • ZIMMER: 5 • GRUNDSTÜCK: 120 m²

Objektnummer: 26289011_VM - 82538 Geretsried / Gartenberg - Geretsried

- Auf einen Blick**
- Die Immobilie**
- Auf einen Blick: Energiedaten**
- Grundrisse**
- Ein erster Eindruck**
- Ausstattung und Details**
- Alles zum Standort**
- Sonstige Angaben**
- Ansprechpartner**

Objektnummer: 26289011_VM - 82538 Geretsried / Gartenberg - Geretsried

Auf einen Blick

Objektnummer	26289011_VM	Mietpreis	2.500 EUR
Wohnfläche	ca. 140 m ²	Nebenkosten	150 EUR
Dachform	Satteldach	Haustyp	Reihenhaus
Zimmer	5	Modernisierung / Sanierung	2004
Schlafzimmer	4	Zustand der Immobilie	modernisiert
Badezimmer	1	Bauweise	Massiv
Baujahr	1980	Ausstattung	Terrasse, Gäste-WC, Kamin, Garten/-mitbenutzung, Einbauküche, Balkon
Stellplatz	1 x Freiplatz, 1 x Garage		

Objektnummer: 26289011_VM - 82538 Geretsried / Gartenberg - Geretsried

Auf einen Blick: Energiedaten

Heizungsart	Zentralheizung	Energieausweis	Verbrauchsausweis
Wesentlicher Energieträger	Gas	Endenergieverbrauch	196.10 kWh/m²a
Energieausweis gültig bis	23.02.2036	Energie-Effizienzklasse	F
Befuerung	Gas	Baujahr laut Energieausweis	1980

Objektnummer: 26289011_VM - 82538 Geretsried / Gartenberg - Geretsried

Die Immobilie



Objektnummer: 26289011_VM - 82538 Geretsried / Gartenberg - Geretsried

Die Immobilie



Objektnummer: 26289011_VM - 82538 Geretsried / Gartenberg - Geretsried

Die Immobilie



Objektnummer: 26289011_VM - 82538 Geretsried / Gartenberg - Geretsried

Die Immobilie



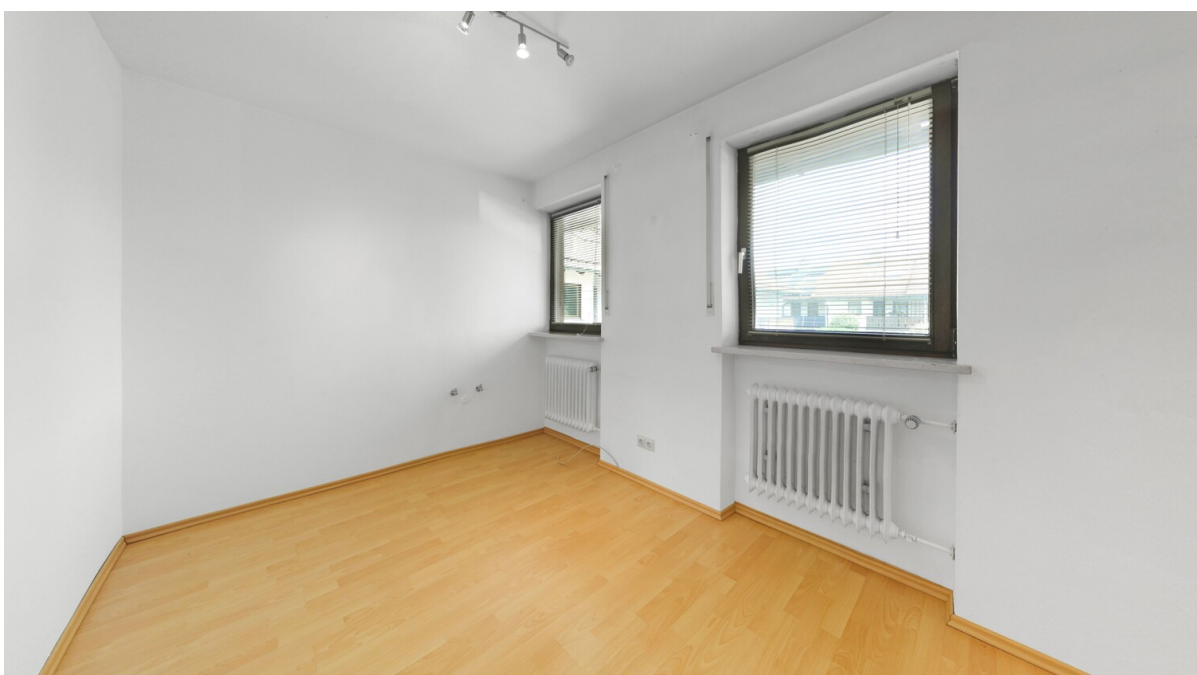
Objektnummer: 26289011_VM - 82538 Geretsried / Gartenberg - Geretsried

Die Immobilie



Objektnummer: 26289011_VM - 82538 Geretsried / Gartenberg - Geretsried

Die Immobilie



Objektnummer: 26289011_VM - 82538 Geretsried / Gartenberg - Geretsried

Die Immobilie



Objektnummer: 26289011_VM - 82538 Geretsried / Gartenberg - Geretsried

Die Immobilie



Objektnummer: 26289011_VM - 82538 Geretsried / Gartenberg - Geretsried

Die Immobilie



Objektnummer: 26289011_VM - 82538 Geretsried / Gartenberg - Geretsried

Die Immobilie



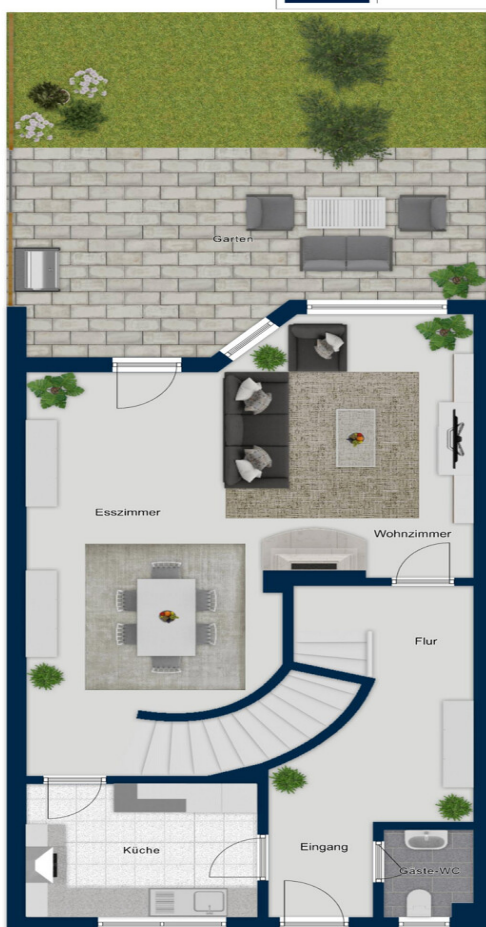
Objektnummer: 26289011_VM - 82538 Geretsried / Gartenberg - Geretsried

Die Immobilie



Objektnummer: 26289011_VM - 82538 Geretsried / Gartenberg - Geretsried

Grundrisse



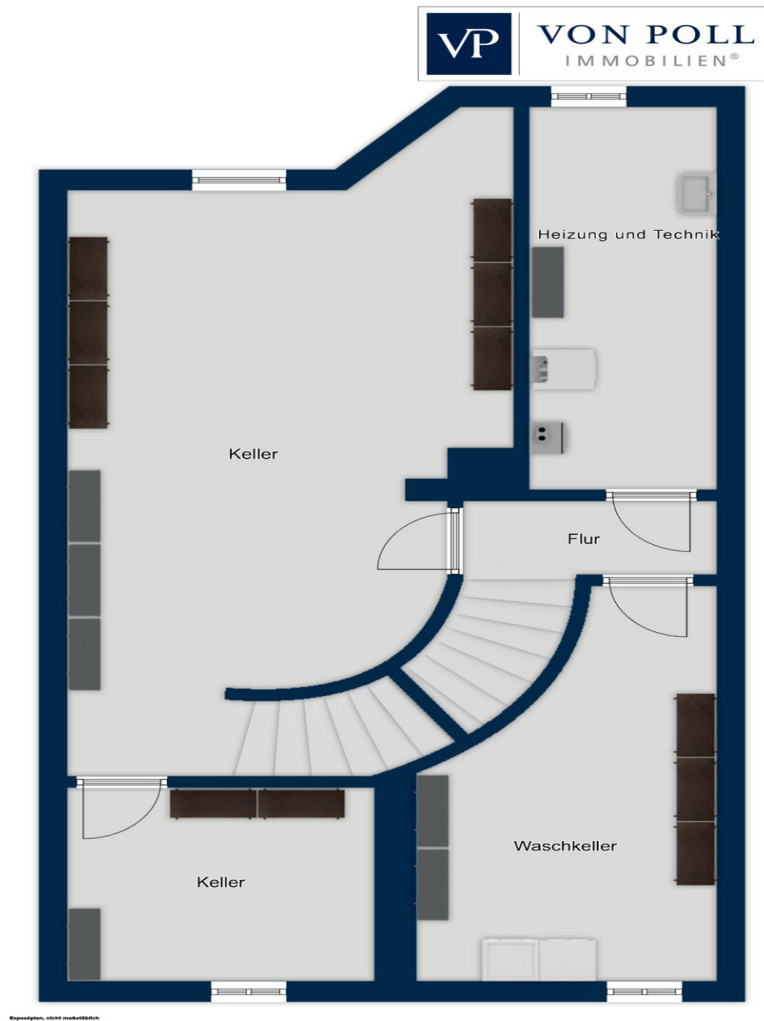
© 2018 Von Poll Immobilien



© 2019 Von Poll Immobilien



3D-Plan, nicht maßstablich



Dieser Grundriss ist nicht maßstabstreu. Die Unterlagen wurden uns vom Auftraggeber zur Verfügung gestellt. Aus diesem Grund können wir nicht für die Richtigkeit der Angaben garantieren.

Objektnummer: 26289011_VM - 82538 Geretsried / Gartenberg - Geretsried

Ein erster Eindruck

Charmantes Stadtreihenhaus mit Garten, Terrasse und Garage in attraktiver Lage.

Dieses gepflegte und einladende Stadtreihenhaus überzeugt durch eine durchdachte Raumaufteilung, ein angenehmes Wohnambiente sowie vielseitige Nutzungsmöglichkeiten für Familien oder Paare mit Platzbedarf.

Auf insgesamt fünf gut geschnittene Zimmer verteilt sich eine Wohnfläche, die sowohl Rückzugsorte als auch großzügige Gemeinschaftsbereiche bietet. Das Herzstück des Hauses bildet das schöne Wohnzimmer mit dem wunderschönen Kachelofen, das durch seine angenehme Größe vielfältige Gestaltungsmöglichkeiten eröffnet und direkten Zugang zur Terrasse und dem liebevoll angelegten Garten bietet. Hier lassen sich entspannte Stunden im Freien genießen – ob beim Frühstück in der Sonne oder beim gemütlichen Ausklang des Tages.

Die separate Küche ist mit einer ansprechenden und hochwertigen Einbauküche (EBK) ausgestattet sowie einer Marmorarbeitsplatte und bietet Platz zum Kochen und Genießen. Funktionalität und Komfort stehen hier im Vordergrund.

Das Haus verfügt zudem über ein großes Badezimmer sowie ein praktisches Gäste-WC, was den Alltag besonders komfortabel gestaltet. Die weiteren Zimmer eignen sich ideal als Schlaf-, Kinder-, Arbeits- oder Gästezimmer und lassen sich flexibel nach individuellen Bedürfnissen nutzen.

Ein besonderes Highlight ist der gepflegte und liebevoll eingebettete Garten mit Terrasse und zusätzlichem Gartenhäuschen. Hier lassen sich schöne Stunden im eigenen Idyll draußen verbringen.

Abgerundet wird dieses attraktive Angebot durch eine eigene Garage, die bequemes und sicheres Parken ermöglicht.

Auch im Keller ist das Platzangebot großzügig. Im großen Hobbyraum sind viele Nutzungsmöglichkeiten gegeben und es gibt außerdem zwei Kellerräume, die zusätzlich viel Staufläche bieten.

Fazit:

Ein rundum stimmiges Zuhause mit viel Platz, Charme und einem schönen Außenbereich – ideal für alle, die stadtnah wohnen und dennoch nicht auf Ruhe und Lebensqualität

verzichten möchten.

Objektnummer: 26289011_VM - 82538 Geretsried / Gartenberg - Geretsried

Ausstattung und Details

In der Nebenkostenvorauszahlung sind folgende Kosten enthalten:

- * Gebäudeversicherung**
- * Heizungswartung**
- * Kaminkehrer und Feuerstättenbescheid**
- * Grundsteuer**
- * Wasser- und Abwasser**

Die Kosten für Gas und Strom tragen die Mieter selbst.

Objektnummer: 26289011_VM - 82538 Geretsried / Gartenberg - Geretsried

Alles zum Standort

Leben in Geretsried bedeutet Leben im Isartal - da wo andere Urlaub machen.

Das Geretsrieder Zentrum umfasst den Bereich vom Rathaus über den Karl-Lederer-Platz bis hin zur Egerlandstraße. Hier wird gewohnt, gekauft, gearbeitet, gelebt - jetzt und in Zukunft. Genau dafür wurde das Zentrum in den vergangenen Jahren funktional und architektonisch erneuert und weiterentwickelt.

Im Fasanenweg leben Sie ruhig und ein wenig abgeschieden, haben aber alles fußläufig, was Sie brauchen.

Allgemein ist die Verkehrsanbindung sehr gut, ob zur Arbeit, in die Schule, zu den Ärzten, zu den Hobbys - alles ist gut und zeitnah erreichbar.

Objektnummer: 26289011_VM - 82538 Geretsried / Gartenberg - Geretsried

Sonstige Angaben

HAFTUNG: Wir weisen darauf hin, dass die von uns weitergegebenen Objektinformationen, Unterlagen, Pläne etc. vom Verkäufer bzw. Vermieter stammen. Eine Haftung für die Richtigkeit oder Vollständigkeit der Angaben übernehmen wir daher nicht. Es obliegt daher unseren Kunden, die darin enthaltenen Objektinformationen und Angaben auf ihre Richtigkeit hin zu überprüfen. Alle Immobilienangebote sind freibleibend und vorbehaltlich Irrtümer, Zwischenverkauf- und Vermietung oder sonstiger Zwischenverwertung.

UNSER SERVICE FÜR SIE ALS EIGENTÜMER:

Planen Sie den Verkauf oder die Vermietung Ihrer Immobilie, so ist es für Sie wichtig, deren Marktwert zu kennen. Lassen Sie kostenfrei und unverbindlich den aktuellen Wert Ihrer Immobilie professionell durch einen unserer Immobilienspezialisten einschätzen. Unser bundesweites und internationales Netzwerk ermöglicht es uns, Verkäufer bzw. Vermieter und Interessenten bestmöglich zusammenzuführen.

Objektnummer: 26289011_VM - 82538 Geretsried / Gartenberg - Geretsried

Ansprechpartner

Weitere Informationen erhalten Sie über Ihren Ansprechpartner:

Bianca Stich

Untermarkt 1, 82515 Wolfratshausen

Tel.: +49 8171 - 90 81 701

E-Mail: bad.toelz@von-poll.com

Zum Impressum der von Poll Immobilien GmbH

www.von-poll.com