

Puig de Ros – Süd

Schöne Doppelhaushälfte mit Pool in Puig de Ros

Objektnummer: ES22379125



KAUFPREIS: 849.000 EUR • WOHNFLÄCHE: ca. 160 m² • ZIMMER: 5 • GRUNDSTÜCK: 330 m²

Objektnummer: ES22379125 - 07609 Puig de Ros – Süd

- Auf einen Blick
- Die Immobilie
- Auf einen Blick: Energiedaten
- Grundrisse
- Ein erster Eindruck
- Ausstattung und Details
- Alles zum Standort
- Sonstige Angaben
- Ansprechpartner

Objektnummer: ES22379125 - 07609 Puig de Ros – Süd

Auf einen Blick

Objektnummer	ES22379125	Kaufpreis	849.000 EUR
Wohnfläche	ca. 160 m ²	Haustyp	Doppelhaushälfte
Dachform	Satteldach	Zustand der Immobilie	vollständig renoviert
Zimmer	5	Bauweise	Massiv
Schlafzimmer	4	Nutzfläche	ca. 0 m ²
Badezimmer	3	Ausstattung	Terrasse, Schwimmbad, Kamin, Einbauküche
Baujahr	2006		
Stellplatz	1 x Freiplatz		

Objektnummer: ES22379125 - 07609 Puig de Ros – Süd

Auf einen Blick: Energiedaten

Wesentlicher Energieträger	Elektro	Energieausweis	Bedarfsausweis
Energieausweis gültig bis	05.04.2029	Endenergiebedarf	247.00 kWh/m ² a
		Energie-Effizienzklasse	F

Objektnummer: ES22379125 - 07609 Puig de Ros – Süd

Die Immobilie



Objektnummer: ES22379125 - 07609 Puig de Ros – Süd

Die Immobilie



Objektnummer: ES22379125 - 07609 Puig de Ros – Süd

Die Immobilie



Objektnummer: ES22379125 - 07609 Puig de Ros – Süd

Die Immobilie



Objektnummer: ES22379125 - 07609 Puig de Ros – Süd

Die Immobilie



Objektnummer: ES22379125 - 07609 Puig de Ros – Süd

Die Immobilie



Objektnummer: ES22379125 - 07609 Puig de Ros – Süd

Die Immobilie



Objektnummer: ES22379125 - 07609 Puig de Ros – Süd

Die Immobilie



Objektnummer: ES22379125 - 07609 Puig de Ros – Süd

Die Immobilie



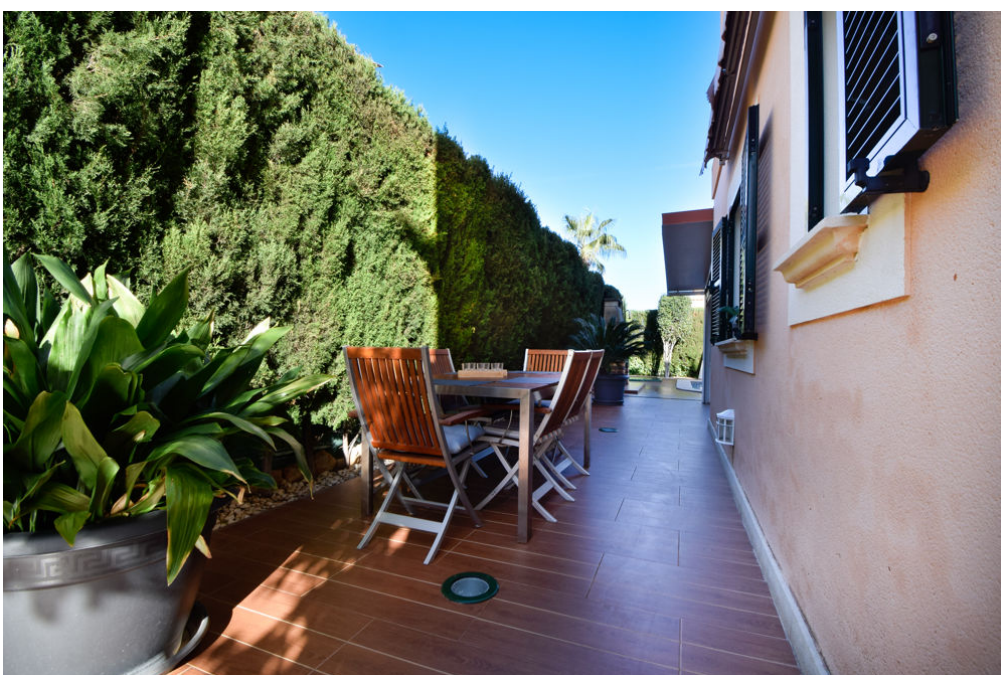
Objektnummer: ES22379125 - 07609 Puig de Ros – Süd

Die Immobilie



Objektnummer: ES22379125 - 07609 Puig de Ros – Süd

Die Immobilie



Objektnummer: ES22379125 - 07609 Puig de Ros – Süd

Die Immobilie



Objektnummer: ES22379125 - 07609 Puig de Ros – Süd

Die Immobilie



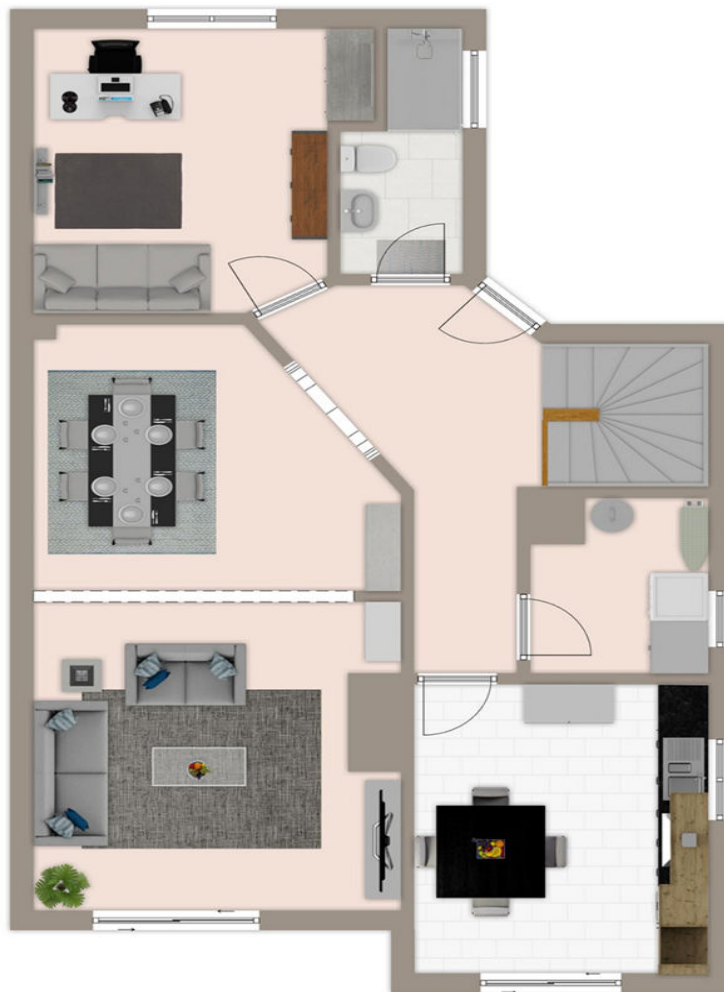
Objektnummer: ES22379125 - 07609 Puig de Ros – Süd

Die Immobilie

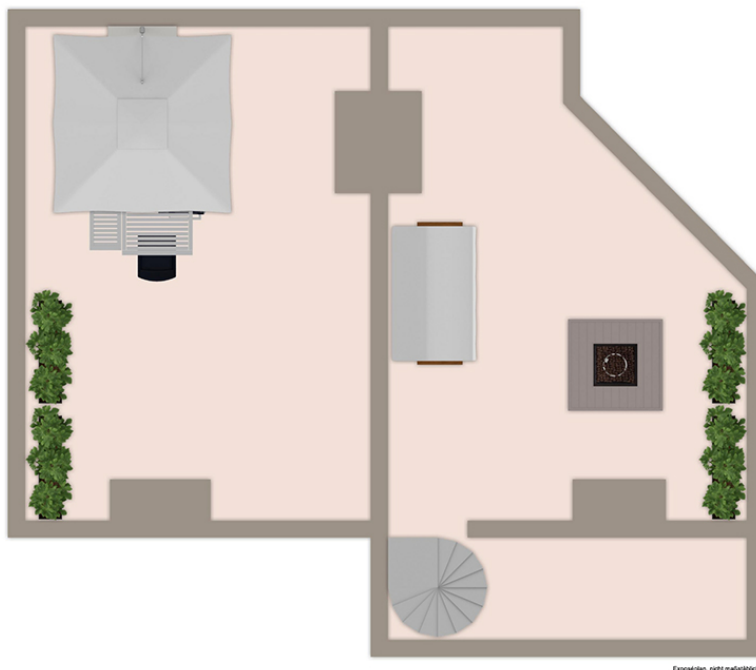
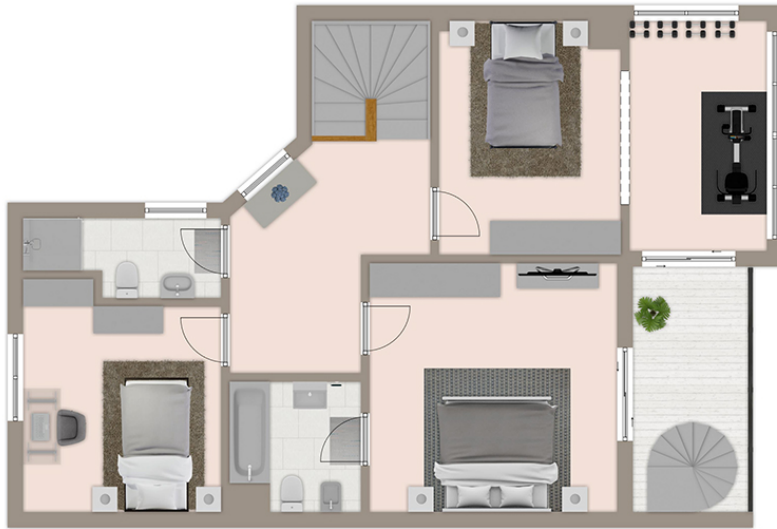


Objektnummer: ES22379125 - 07609 Puig de Ros – Süd

Grundrisse



Exposéplan, nicht maßstäblich





Exposéplan, nicht maßstäblich

Dieser Grundriss ist nicht maßstabsgetreu. Die Unterlagen wurden uns vom Auftraggeber zur Verfügung gestellt. Aus diesem Grund können wir nicht für die Richtigkeit der Angaben garantieren.

Objektnummer: ES22379125 - 07609 Puig de Ros – Süd

Ein erster Eindruck

Schöne Doppelhaushälfte in Puig de Ros, nur 10 Minuten vom Flughafen und 15 Minuten von Palma entfernt. Über einen kleinen Vorhof mit Stellplatz für ein Auto gelangt man in den Eingangsbereich im Erdgeschoss des Hauses, der zu einem Wohn- Essbereich mit Kamin führt und der einen Zugang zur Terrasse mit Salzwasserpool und Grillbereich bietet. Dazu gehört eine Küche mit einem separaten Hauswirtschaftsraum und einem Schlafzimmer mit komplett renoviertem Badezimmer. Im Obergeschoss befinden sich drei Schlafzimmer und zwei Bäder, eines davon en Suite. Auf dieser Etage befindet sich auch eine Terrasse mit Zugang zur Dachterrasse. Von der Dachterrasse aus haben wir einen ungehinderten Blick auf das Tramuntana-Gebirge. Für diese Immobilie ist eine virtuelle Besichtigung verfügbar.

Objektnummer: ES22379125 - 07609 Puig de Ros – Süd

Ausstattung und Details

- Salzwasserpool
- Stellplatz
- Grillbereich
- Terrasse
- Klimaanlage warm/kalt
- Doppelt verglaste Fenster
- Kamin
- Städtische Wasserversorgung
- Städtische Stromversorgung

Objektnummer: ES22379125 - 07609 Puig de Ros – Süd

Alles zum Standort

Puig de Ros erreicht man bequem über die an der Südküste entlangführende Landstraße, die Richtung Cala Pi führt. Diese Wohngegend hat durch seine vielen Bäumen und einheimischen Pflanzen ein sehr grünes Bild. Puig de Ros ist der ideale Ort für alle, die eine ruhige und entspannte Zeit auf Mallorca verbringen möchten. In der direkten Umgebung befindet sich der Golfplatz von Maioris, einen ansprechenden Beach Club sowie verschiedene Einkaufsmöglichkeiten und Restaurants. Puig de Ros ist rund 20 km von Palma und Lluçmajor entfernt.

Objektnummer: ES22379125 - 07609 Puig de Ros – Süd

Sonstige Angaben

Grundsätzlich empfehlen wir, die baurechtliche Situation durch einen Fachanwalt prüfen zu lassen. Alle Angaben basieren ausschließlich auf den Informationen des Eigentümers bzw. Auftraggeber. Wir übernehmen keine Gewähr für die Vollständigkeit, Richtigkeit und Aktualität der Angaben. Die Courtage geht zu Lasten des Verkäufers. Die beim Kauf anfallenden Steuern, die Notar- und die Grundbuchkosten sind vom Käufer zu tragen.

Objektnummer: ES22379125 - 07609 Puig de Ros – Süd

Ansprechpartner

Weitere Informationen erhalten Sie über Ihren Ansprechpartner:

Philip Bornewasser

Ronda Migjorn, 145B Mallorca – Lluçmajor

E-Mail: llucmajor@von-poll.com

To Disclaimer of von Poll Immobilien GmbH

www.von-poll.com