

Langwies - Arosa, Bezirk Plessur

Baulandparzelle mit bewilligtem Projekt - Preis verhandelbar!

Objektnummer: CH24007337C



www.von-poll.ch

KAUFPREIS: 0 CHF • GRUNDSTÜCK: 825 m²

Objektnummer: CH24007337C - 7057 Langwies - Arosa, Bezirk Plessur

- **Auf einen Blick**
- **Die Immobilie**
- **Ein erster Eindruck**
- **Alles zum Standort**
- **Ansprechpartner**

Objektnummer: CH24007337C - 7057 Langwies - Arosa, Bezirk Plessur

Auf einen Blick

Objektnummer	CH24007337C	Kaufpreis	Auf Anfrage
		Objektart	Grundstück

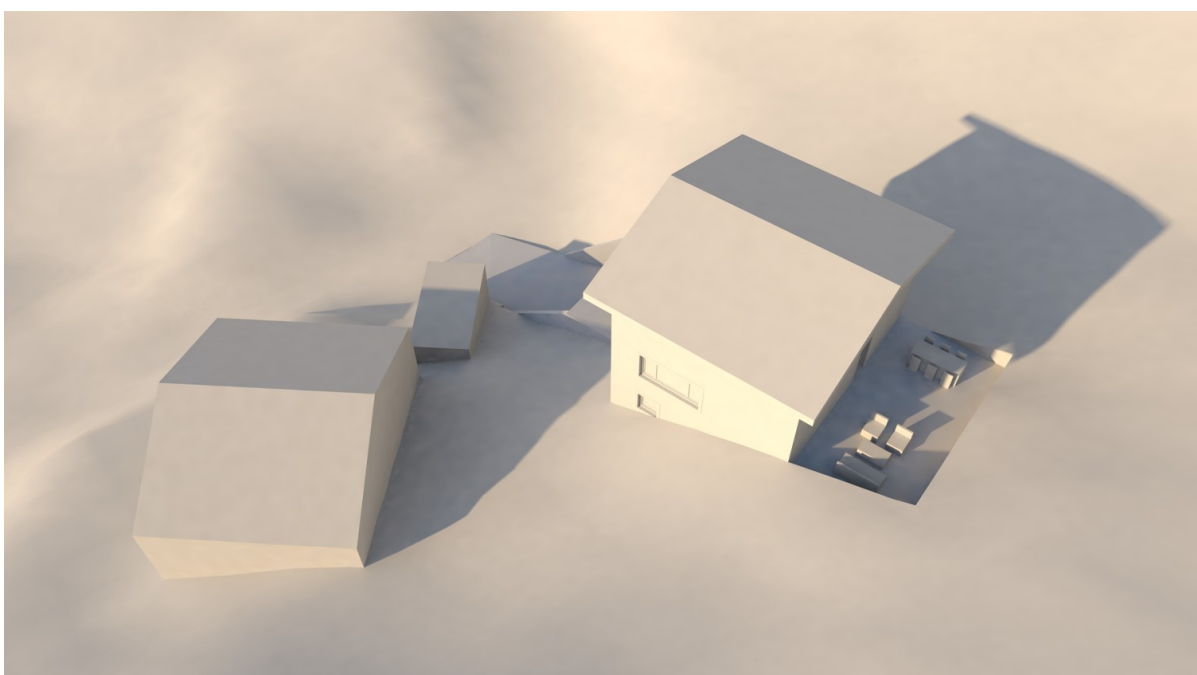
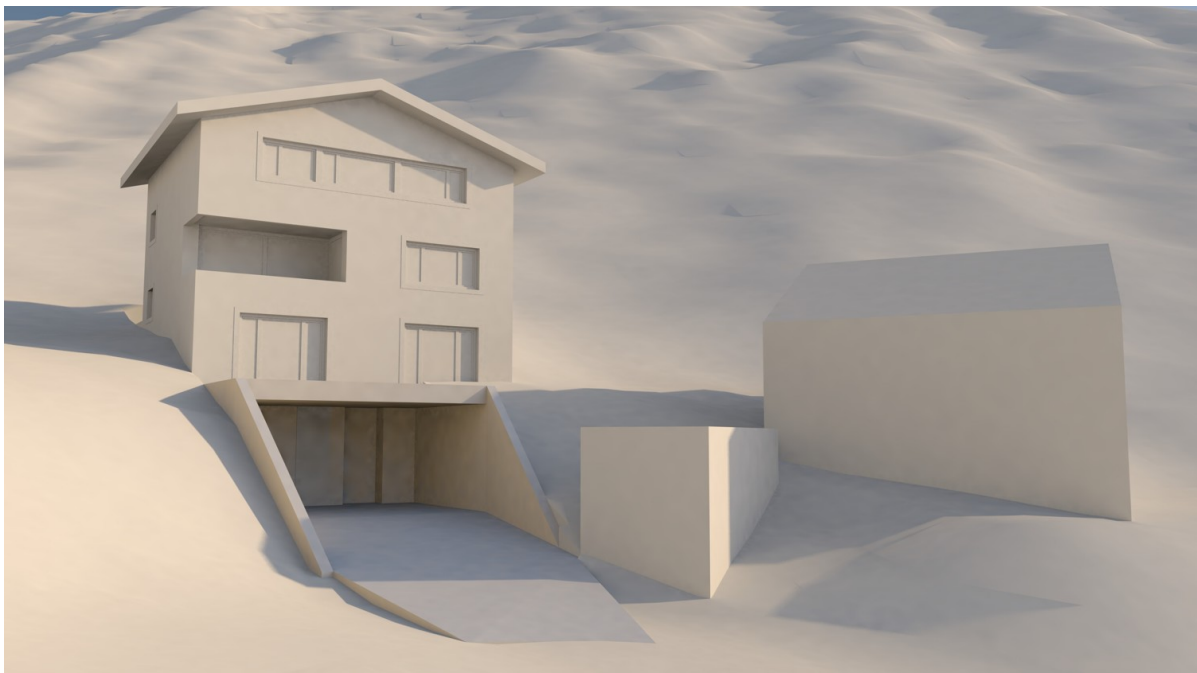
Objektnummer: CH24007337C - 7057 Langwies - Arosa, Bezirk Plessur

Die Immobilie



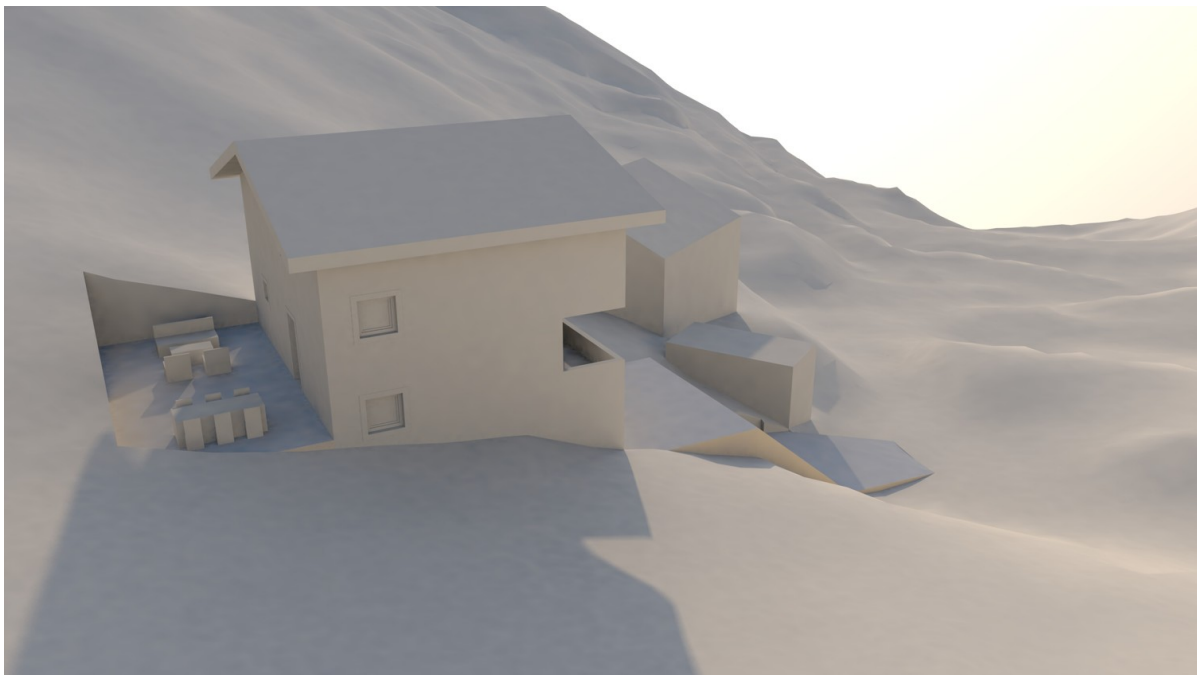
Objektnummer: CH24007337C - 7057 Langwies - Arosa, Bezirk Plessur

Die Immobilie



Objektnummer: CH24007337C - 7057 Langwies - Arosa, Bezirk Plessur

Die Immobilie



Objektnummer: CH24007337C - 7057 Langwies - Arosa, Bezirk Plessur

Ein erster Eindruck

Die gut besonnte Baulandparzelle ist 825m² gross und befindet sich leicht ausserhalb des Dorfkerns von Langwies in einem gemütlichen, ruhigen Wohnquartier.

Die Baubewilligung für das dazugehörige Projekt ist erteilt.

Anpassungen und individuelle Wünsche können, solange die Immobilie in den Grundzügen gleich bleibt, ohne neue Baueingabe, berücksichtigt werden.

Das geplante Haus verfügt über eine Wohnsitznahmepflicht und kann nicht als Ferienhaus / Zweitwohnsitz genutzt werden.

Weiteres:

Schulpflichtige Kinder werden mit dem Schulbus, nur 50 Meter vom Haus entfernt, abgeholt und nach Arosa in die Primar oder Sekundarschule gebracht.

Objektnummer: CH24007337C - 7057 Langwies - Arosa, Bezirk Plessur

Alles zum Standort

Am Ortsrand von Langwies, eingebettet in ein verkehrsberuhigtes, von Chalets geprägtes Wohnviertel, befindet sich die Baulandparzelle in bester Lage. Die leichte Hanglage ermöglicht eine perfekte ganztägige Besonnung sowie einen tollen Ausblick. Der Dorfladen, einige Restaurants, das Postauto sowie der Bahnhof sind gut zu Fuss erreichbar. Weitere Einkaufsmöglichkeiten findet man in Arosa, welche in gut 10 Minuten mit dem Auto erreichbar sind.

Objektnummer: CH24007337C - 7057 Langwies - Arosa, Bezirk Plessur

Ansprechpartner

Weitere Informationen erhalten Sie über Ihren Ansprechpartner:

VON POLL REAL ESTATE

Bankstrasse 7, 7000 Chur
Tel.: +41 81 911 10 00
E-Mail: chur@von-poll.com

Zum Impressum der von Poll Immobilien GmbH

www.von-poll.com