

Lechaschau

Neubau-Doppelhaus in Lechaschau – modern und effizient

Objektnummer: 24321015_3DW



KAUFPREIS: 428.547 EUR • WOHNFLÄCHE: ca. 72 m² • ZIMMER: 4 • GRUNDSTÜCK: 250 m²

Objektnummer: 24321015_3DW - 6600 Lechaschau

- Auf einen Blick**
- Die Immobilie**
- Auf einen Blick: Energiedaten**
- Ein erster Eindruck**
- Ausstattung und Details**
- Alles zum Standort**
- Sonstige Angaben**
- Ansprechpartner**

Objektnummer: 24321015_3DW - 6600 Lechaschau

Auf einen Blick

Objektnummer	24321015_3DW	Kaufpreis	428.547 EUR
Wohnfläche	ca. 72 m ²	Haustyp	Doppelhaushälfte
Dachform	Walmdach	Provision	3,60% des Kaufpreises inkl. MwSt.
Zimmer	4	Bauweise	Holz
Schlafzimmer	3	Ausstattung	Terrasse, Gäste-WC, Garten/-mitbenutzung
Badezimmer	1		

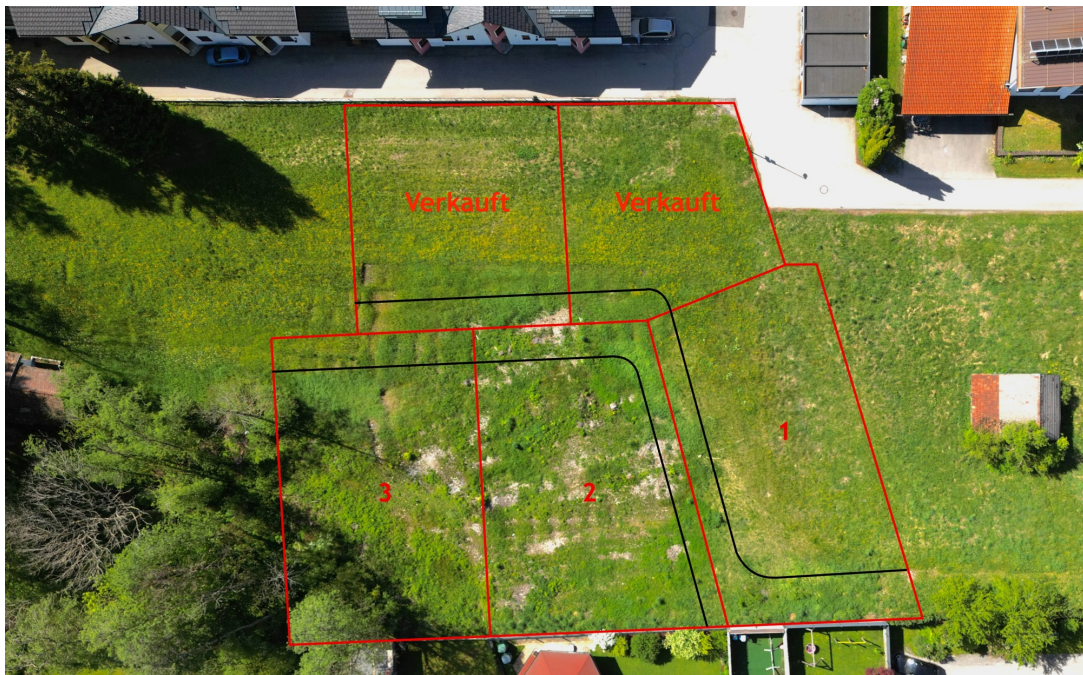
Objektnummer: 24321015_3DW - 6600 Lechaschau

Auf einen Blick: Energiedaten

Heizungsart	Fußbodenheizung
Befuerung	Luft/Wasser- Wärmepumpe
Energieinformation	Zum Zeitpunkt der Anzeigenerstellung lag kein Energieausweis vor.

Objektnummer: 24321015_3DW - 6600 Lechaschau

Die Immobilie



Objektnummer: 24321015_3DW - 6600 Lechaschau

Die Immobilie



VON POLL
IMMOBILIEN

**Immobilienbewertung –
exklusiv und
professionell.**

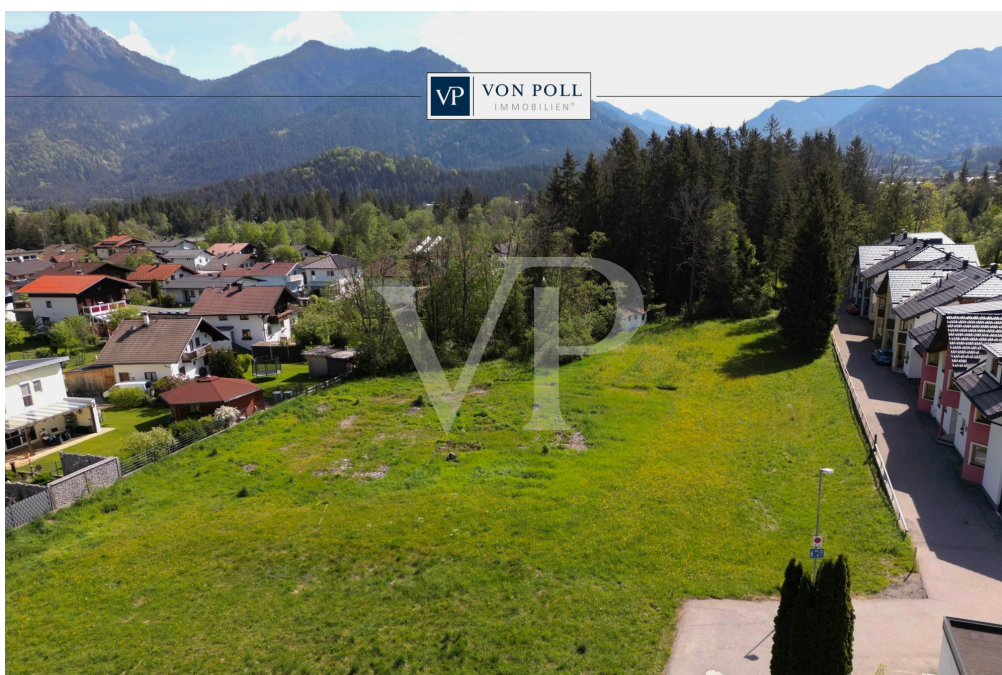
- Was ist Ihre Immobilie wert?
- Wie entwickelt sich der Wert Ihrer Immobilie in Zukunft?
- Wie wirkt sich eine Modernisierung auf den Wert ihrer Immobilie aus?

Ihre persönliche und exklusive Immobilienanalyse erhalten Sie nach nur wenigen Klicks.

www.von-poll.com

Objektnummer: 24321015_3DW - 6600 Lechaschau

Die Immobilie



Objektnummer: 24321015_3DW - 6600 Lechaschau

Die Immobilie

FÜR SIE IN DEN BESTEN LAGEN



Gern informieren wir Sie persönlich über weitere Details zur Immobilie.
Vereinbaren Sie einen Besichtigungstermin mit uns:
+43 5672 90200

Wir freuen uns, von Ihnen zu hören.

www.von-poll.com/reutte

Objektnummer: 24321015_3DW - 6600 Lechaschau

Ein erster Eindruck

In der charmanten Tiroler Gemeinde Lechaschau entsteht ein modernes Doppelhausprojekt der Firma Danwood. Das energieeffiziente Neubauvorhaben bietet höchsten Wohnkomfort, eine durchdachte Planung und eine attraktive Lage in ruhiger und dennoch zentrumsnaher Umgebung.

Die Immobilie verfügt über eine Wohnfläche von ca. 72 m² und steht auf einem ca. 250 m² großen Grundstück. Die Räume sind optimal aufgeteilt und schaffen eine helle, freundliche Atmosphäre. Große Fensterflächen sorgen für viel Tageslicht und ein angenehmes Wohngefühl.

Beheizt wird das Haus mit einer modernen Luft-Wärmepumpe in Kombination mit einer komfortablen Fußbodenheizung. Diese Ausstattung garantiert niedrige Betriebskosten und ein angenehmes Raumklima zu jeder Jahreszeit.

Das Grundstück bietet ausreichend Platz für einen Garten und eine Terrasse. Zwei private Stellplätze direkt vor dem Haus sorgen für bequemes Parken und zusätzlichen Komfort.

Die Lage in Lechaschau ist ideal für Familien, Paare oder Singles, die naturnah wohnen möchten, aber auch eine gute Anbindung an die regionale Infrastruktur schätzen.

**Haben wir Ihr Interesse geweckt?
Dann freuen wir uns auf Ihre Kontaktaufnahme.**

Objektnummer: 24321015_3DW - 6600 Lechaschau

Ausstattung und Details

- **Zentrale und ruhige Lage**
- **Bergblick**
- **Zentralheizung**
- **Umweltfreundliche Bauweise**
- **Energieeffizient**
- **Holzbauweise**
- **effizienter Grundriss**

Objektnummer: 24321015_3DW - 6600 Lechaschau

Alles zum Standort

Lechaschau ist mit 2092 Einwohnern (Stand 1. Jänner 2024) bezüglich der Einwohnerzahl die drittgrößte Gemeinde im Bezirk Reutte in Tirol, bezogen auf die Fläche jedoch die kleinste Gemeinde im Bezirk.

Lechaschau liegt im Reuttener Talkessel, an der linken Lechseite. Das Gebiet Hinterbichl bildet eine Exklave der angrenzenden Gemeinde Wängle.

Die Infrastruktur in Reutte ist hervorragend: Zahlreiche große und kleine Ladengeschäfte und diverse Discounter (bspw. Hofer) decken das gesamte Spektrum des üblichen Bedarfs ab.

Hotels und Restaurants gibt es in großer Zahl. Alle allgemein- und weiterführenden Schulen sind vor Ort. Für den Fall der Fälle steht ein leistungsfähiges Krankenhaus mit dauerhaft stationiertem Rettungshubschrauber bereit.

VERKEHR/INFRASTRUKTUR:

Sie finden hier die komplette Infrastruktur einer modernen Gemeinde vor.

Einkaufsmöglichkeiten in den verschiedensten Sparten, Kindergärten, sämtliche Schulen, sowie Verwaltungseinrichtungen sind vorhanden. Reutte verfügt über einen Bahnhof, Buslinien sowie Anbindung an die Fernpass-Bundesstraße in Richtung Inntal.

Nach Norden sind es ca. 10km bis zur deutschen Autobahn A7. Die umliegenden Flughäfen (München, Memmingen, Innsbruck, Stuttgart) sind in 45-100min erreichbar.

ÄRZTE / APOTHEKEN / GESUNDHEIT:

Hausärzte befinden sich in der Gemeinde.

Das Bezirks-Krankenhaus in Reutte ist rasch erreichbar.

KINDERGÄRTEN / SCHULEN / BILDUNG:

- Kindergarten

- Volksschule

- Hauptschulen, Gymnasium und weitere höher bildende Schulen sind in Innsbruck, Dornbirn und Kempten (D). Dort finden Sie Fachhochschulen verschiedenster Studienrichtungen. Die nächstgelegenen Universitäten sind Innsbruck, St. Gallen (CH) Konstanz, Ulm und Stuttgart (D).

ENTFERNUNGEN:

- bis Innsbruck ca. 90 km / ca. 101 Minuten

- bis Lech am Arlberg ca. 65 km / ca. 70 Minuten

- bis Füssen ca. 17 km / 22 Minuten

- bis Memmingen ca. 81 km / ca. 53 Minuten
- bis Garmisch-Partenkirchen ca. 45 km / ca. 56 Minuten
- bis München ca. 125 km / ca. 113 Minuten
- bis Kempten ca. 54 km / ca. 39 Minuten
- bis Stuttgart ca. 226 km / ca. 150 Minuten
- bis Zürich ca. 239 km / ca. 181 Minuten

Objektnummer: 24321015_3DW - 6600 Lechaschau

Sonstige Angaben

GELDWÄSCHE: Als Immobilienmaklerunternehmen ist die von Poll Immobilien GmbH nach § § 1, 2 Abs. 1 Nr. 10, 4 Abs. 3 Geldwäschegesetz (GwG) dazu verpflichtet, vor Begründung einer Geschäftsbeziehung die Identität des Vertragspartners festzustellen und zu überprüfen. Hierzu ist es erforderlich, dass wir die relevanten Daten Ihres Personalausweises festhalten - beispielsweise mittels einer Kopie. Das Geldwäschegesetz (GwG) sieht vor, dass der Makler die Kopien bzw. Unterlagen fünf Jahre aufbewahren muss.

PROVISIONSHINWEIS: Mit der Anfrage bei und durch Inanspruchnahme der Dienstleistung der Firma von Poll Immobilien GmbH, wird ein Maklervertrag geschlossen. Sofern es durch die Tätigkeit der Firma VON POLL IMMOBILIEN GmbH zu einem wirksamen Hauptvertrag mit der Eigentümerseite kommt, hat der Interessent bei Abschluss - eines MIETVERTRAGS eine Provision/Maklercourtage an die von Poll Immobilien GmbH zu zahlen.
- eines KAUFVERTRAGS die ortsübliche Provision/Maklercourtage an die von Poll Immobilien GmbH gegen Rechnung zu zahlen.

HAFTUNG: Wir weisen darauf hin, dass die von uns weitergegebenen Objektinformationen, Unterlagen, Pläne etc. vom Verkäufer bzw. Vermieter stammen. Eine Haftung für die Richtigkeit oder Vollständigkeit der Angaben übernehmen wir daher nicht. Es obliegt daher unseren Kunden, die darin enthaltenen Objektinformationen und Angaben auf ihre Richtigkeit hin zu überprüfen. Alle Immobilienangebote sind freibleibend und vorbehaltlich Irrtümer, Zwischenverkauf- und Vermietung oder sonstiger Zwischenverwertung.

KAUFNEBENKOSTEN:

3,5 % Grunderwerbsteuer

1,1 % Grundbuchseintragungsgebühr

ca. 2,0 % + MWSt. Vertragserrichtungskosten

div. Barauslagen (z.B. Beglaubigungskosten)

3,6 % Maklercourtage inklusive gesetzl. MwSt (ausschließlich Grundstück!)

UNSER SERVICE FÜR SIE ALS EIGENTÜMER:

Planen Sie den Verkauf oder die Vermietung Ihrer Immobilie, so ist es für Sie wichtig, deren Marktwert zu kennen. Lassen Sie kostenfrei und unverbindlich den aktuellen Wert Ihrer Immobilie professionell durch einen unserer Immobilienspezialisten einschätzen. Unser bundesweites und internationales Netzwerk ermöglicht es uns, Verkäufer bzw. Vermieter und Interessenten bestmöglich zusammenzuführen.

Objektnummer: 24321015_3DW - 6600 Lechaschau

Ansprechpartner

Weitere Informationen erhalten Sie über Ihren Ansprechpartner:

Sebastian Kleinloff

Obermarkt 30, A-6600 Reutte in Tirol / Österreich

Tel.: +43 5672 - 90 200

E-Mail: reutte@von-poll.com

Zum Impressum der von Poll Immobilien GmbH

www.von-poll.com