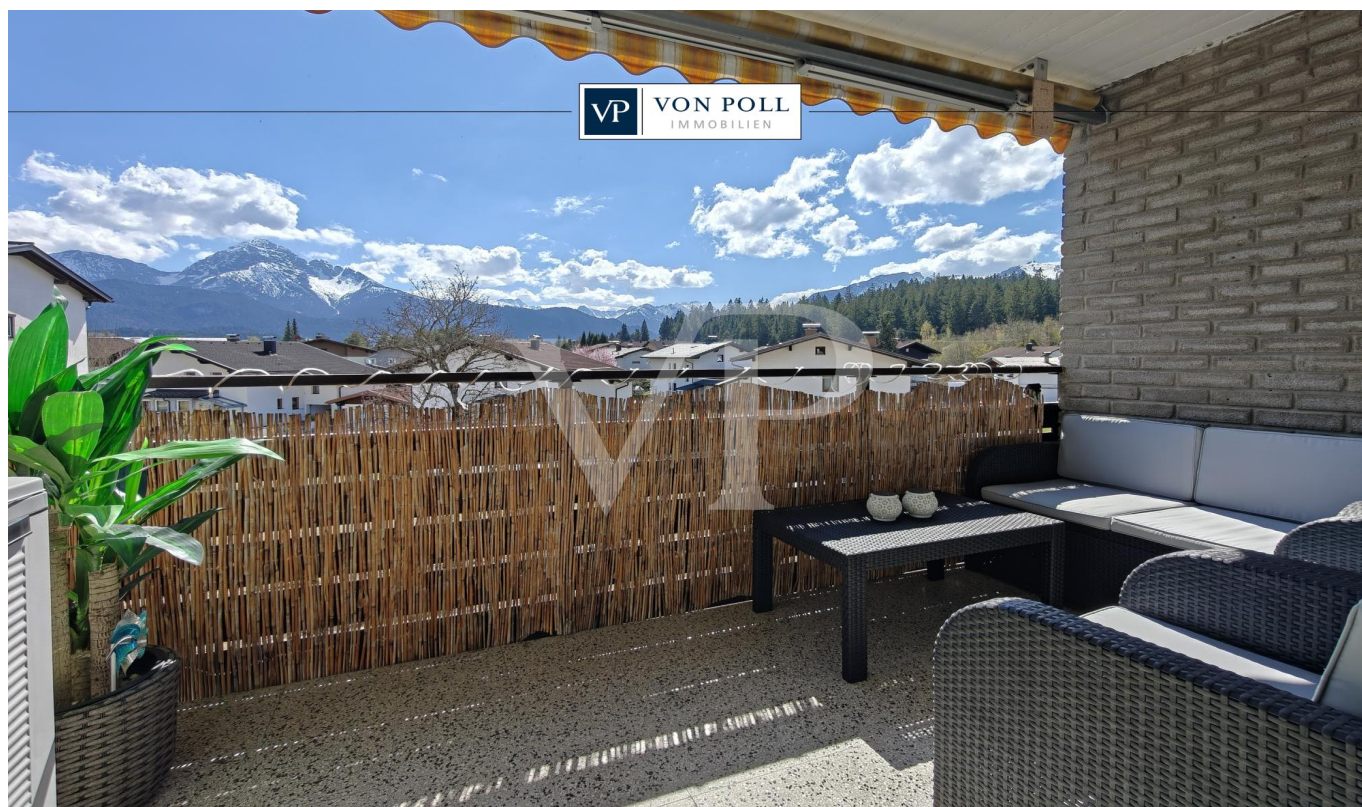


Reutte

# Über den Dächern von Mühl: 3-Zimmer-Wohnung mit Weitblick

Objektnummer: 26321006



KAUFPREIS: 260.000 EUR • WOHNFLÄCHE: ca. 83 m<sup>2</sup> • ZIMMER: 3

**Objektnummer: 26321006 - 6600 Reutte**

- Auf einen Blick**
- Die Immobilie**
- Auf einen Blick: Energiedaten**
- Ein erster Eindruck**
- Ausstattung und Details**
- Alles zum Standort**
- Sonstige Angaben**
- Ansprechpartner**

**Objektnummer: 26321006 - 6600 Reutte**

## Auf einen Blick

<b>Objektnummer</b>	<b>26321006</b>	<b>Kaufpreis</b>	<b>260.000 EUR</b>
<b>Wohnfläche</b>	<b>ca. 83 m<sup>2</sup></b>	<b>Wohnungstyp</b>	<b>Etagenwohnung</b>
<b>Zimmer</b>	<b>3</b>	<b>Provision</b>	<b>3,60% des Kaufpreises inkl. MwSt.</b>
<b>Schlafzimmer</b>	<b>2</b>	<b>Zustand der Immobilie</b>	<b>gepflegt</b>
<b>Badezimmer</b>	<b>1</b>	<b>Bauweise</b>	<b>Massiv</b>
<b>Baujahr</b>	<b>1971</b>	<b>Ausstattung</b>	<b>Gäste-WC, Einbauküche, Balkon</b>
<b>Stellplatz</b>	<b>1 x Garage</b>		

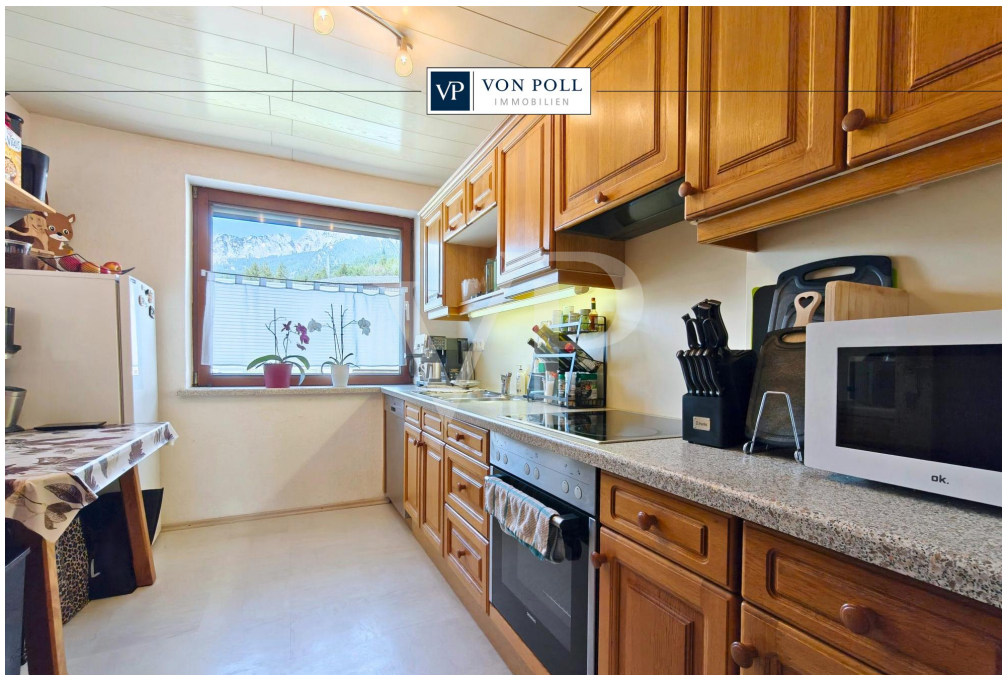
Objektnummer: 26321006 - 6600 Reutte

## Auf einen Blick: Energiedaten

Heizungsart	Zentralheizung	Energieausweis	Bedarfsausweis
Wesentlicher Energieträger	Gas	Endenergiebedarf	81.20 kWh/m <sup>2</sup> a
Energieausweis gültig bis	15.05.2036	Energie-Effizienzklasse	C
Befuerung	Gas	Baujahr laut Energieausweis	1971

Objektnummer: 26321006 - 6600 Reutte

## Die Immobilie



**VP VON POLL  
IMMOBILIEN**

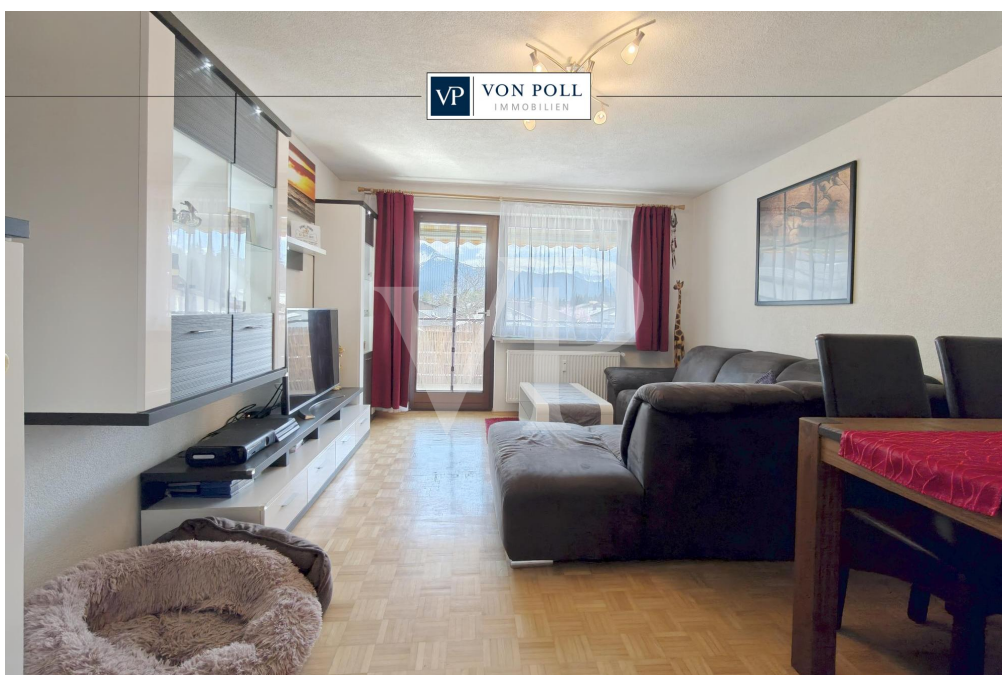
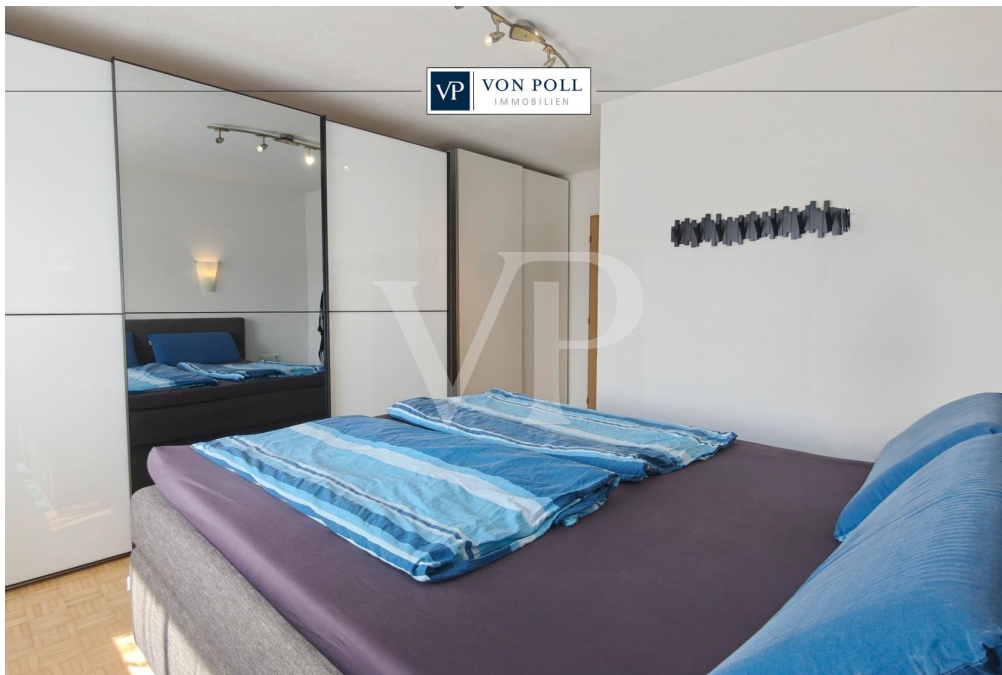
Finden Sie  
*Ihre* Immobilie.

Vorgemerkte Suchkunden  
erfahren frühzeitig von  
neuen Immobilienangeboten.

[www.von-poll.com](http://www.von-poll.com)


Objektnummer: 26321006 - 6600 Reutte

## Die Immobilie



Objektnummer: 26321006 - 6600 Reutte

## Die Immobilie



**VP VON POLL**  
IMMOBILIEN

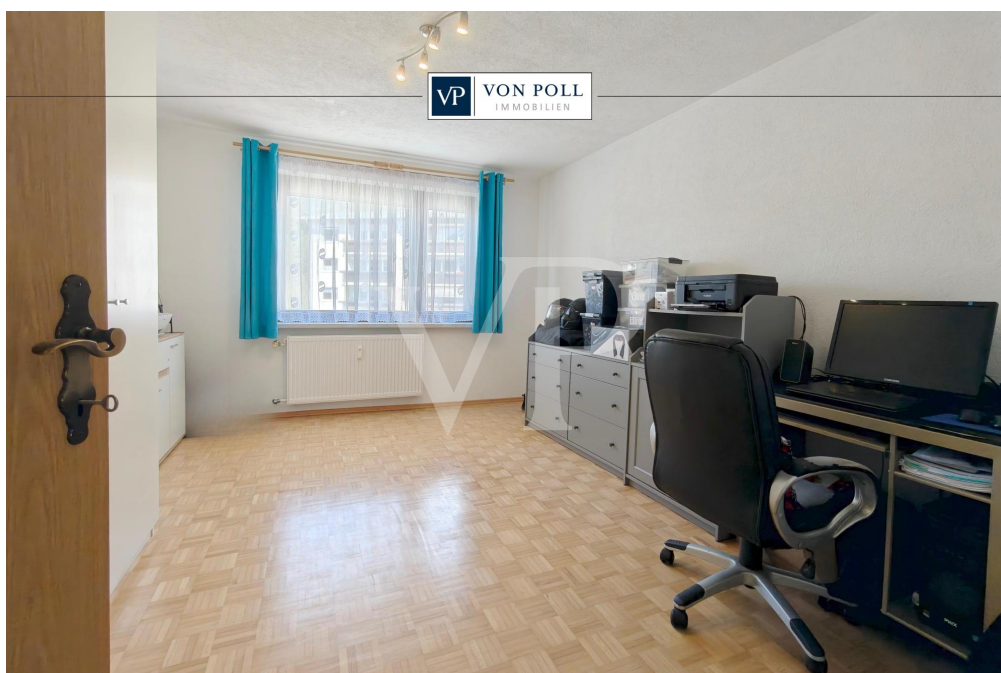
Erfahren Sie hier  
den Wert  
Ihrer Immobilie.

**Immobilienbewertung –  
exklusiv und  
professionell.**

- Was ist Ihre Immobilie wert?
- Wie entwickelt sich der Wert Ihrer Immobilie in Zukunft?
- Wie wirkt sich eine Modernisierung auf den Wert ihrer Immobilie aus?

Ihre persönliche und exklusive Immobilienanalyse erhalten Sie nach nur wenigen Klicks.

[www.von-poll.com](http://www.von-poll.com)



Objektnummer: 26321006 - 6600 Reutte

## Die Immobilie



FÜR SIE IN DEN BESTEN LAGEN



Gern informieren wir Sie persönlich über weitere Details zur Immobilie.  
Vereinbaren Sie einen Besichtigungstermin mit uns:

**+43 5672 90200**

Wir freuen uns, von Ihnen zu hören.

[www.von-poll.com/reutte](http://www.von-poll.com/reutte)

**Objektnummer: 26321006 - 6600 Reutte**

## **Ein erster Eindruck**

**Diese geräumige ca. 83 m<sup>2</sup> Wohnung bietet mit zwei Schlafzimmern, separater Küche eine wunderbare Grundlage für die Verwirklichung Ihrer Wohnträume. Das großzügige Wohnzimmer führt auf einen Balkon, von dem aus sich ein freier Blick auf die Umgebung bietet. Eine Garage sowie ein praktisches, separates WC runden das Angebot ab.**

**Die ruhige Randlage der Wohnung in der Archbachsiedlung bietet einen idealen Ausgangspunkt für entspannte Spaziergänge in der Natur. Das Erholungsgebiet rund um den Urisee und den Hüttenmühlsee liegt praktisch vor der Haustür.**

**Neben der Vergrößerung und Erneuerung des Badezimmers wurden Wände neu verputzt und Heizkörper ausgetauscht. Im Zuge der Arbeiten wurde die Elektrik durch zusätzliche Steckdosen und Schalter erweitert.**

**Haben wir Ihr Interesse geweckt?**

**Dann freuen wir uns auf Ihre Kontaktaufnahme!**

**Objektnummer: 26321006 - 6600 Reutte**

## **Ausstattung und Details**

- **Balkon mit freiem Blick**
- **Holz-Alufenster**
- **Eigene Garage**
- **Großer Kellerabteil**
- **Ruhige Lage**

**Objektnummer: 26321006 - 6600 Reutte**

## **Alles zum Standort**

Die Archbachsiedlung befindet sich in der herrlichen Naturparkregion Reutte angrenzend zum Ortsteil Mühl. Mit seinen ca. 1460 Einwohnern bietet die idyllische und trotzdem zentral gelegene Gemeinde hohen Lebenskomfort und perfekte Infrastruktur. Der Bezirkshauptort Reutte ist zu Fuß erreichbar.

Die Stuibenfälle sowie der Plansee, welche zur Gemeinde Breitenwang gehören, bieten Natur und Erholungssuchenden den perfekten Ausgleich zum hektischen Alltag und sind rasch erreichbar.

Der nächstgelegene Bahnhof sowie die nächste Tankstelle sind ca. 1km entfernt. Die Autobahnanschlusstellen sind die A7 bei Füssen, sowie die A95 bei Oberau (Richtung München).

### **ÄRZTE / APOTHEKEN / GESUNDHEIT:**

Das Bezirks-Krankenhaus in Reutte ist rasch erreichbar.

### **KINDERGÄRTEN / SCHULEN / BILDUNG:**

- Kindergarten
- Volksschule
- Hauptschulen, Gymnasium und weitere höher bildende Schulen

In Innsbruck, Dornbirn und Kempten (D) finden sie Fachhochschulen verschiedenster Studienrichtungen. Die nächstgelegenen Universitäten sind Innsbruck, St. Gallen (CH) Konstanz, Ulm und Stuttgart (D).

### **ENTFERNUNGEN:**

- bis Innsbruck ca. 100 km / ca. 70 Minuten
- bis Lech am Arlberg ca. 60 km / ca. 60 Minuten
- bis Füssen ca. 14 km / 15 Minuten
- bis Memmingen ca. 80 km / ca. 60 Minuten
- bis Garmisch-Partenkirchen ca. 41 km / ca. 40Minuten
- bis München ca. 112km / ca. 105 Minuten
- bis Kempten ca. 55 km / ca. 50 Minuten
- bis Stuttgart ca. 230 km / ca. 140 Minuten
- bis Zürich ca. 240 km / ca. 160 Minuten

**Objektnummer: 26321006 - 6600 Reutte**

## Sonstige Angaben

**GELDWÄSCHE:** Als Immobilienmaklerunternehmen ist die von Poll Immobilien GmbH nach § § 1, 2 Abs. 1 Nr. 10, 4 Abs. 3 Geldwäschegesetz (GwG) dazu verpflichtet, vor Begründung einer Geschäftsbeziehung die Identität des Vertragspartners festzustellen und zu überprüfen. Hierzu ist es erforderlich, dass wir die relevanten Daten Ihres Personalausweises festhalten - beispielsweise mittels einer Kopie. Das Geldwäschegesetz (GwG) sieht vor, dass der Makler die Kopien bzw. Unterlagen fünf Jahre aufbewahren muss.

**PROVISIONSHINWEIS:** Mit der Anfrage bei und durch Inanspruchnahme der Dienstleistung der Firma von Poll Immobilien GmbH, vertreten durch Alpenwelt Immobilien GmbH, wird ein Maklervertrag geschlossen. Sofern es durch die Tätigkeit der Firma VON POLL IMMOBILIEN GmbH zu einem wirksamen Hauptvertrag mit der Eigentümerseite kommt, hat der Interessent bei Abschluss

- eines MIETVERTRAGS eine Provision/Maklercourtage an die von Poll Immobilien GmbH zu zahlen.
- eines KAUFVERTRAGS die ortsübliche Provision/Maklercourtage an die von Poll Immobilien GmbH gegen Rechnung zu zahlen.

**HAFTUNG:** Wir weisen darauf hin, dass die von uns weitergegebenen Objektinformationen, Unterlagen, Pläne etc. vom Verkäufer bzw. Vermieter stammen. Eine Haftung für die Richtigkeit oder Vollständigkeit der Angaben übernehmen wir daher nicht. Es obliegt daher unseren Kunden, die darin enthaltenen Objektinformationen und Angaben auf ihre Richtigkeit hin zu überprüfen. Alle Immobilienangebote sind freibleibend und vorbehaltlich Irrtümer, Zwischenverkauf- und Vermietung oder sonstiger Zwischenverwertung.

**KAUFNEBENKOSTEN:**

3,5 % Grunderwerbsteuer

1,1 % Grundbuchseintragungsgebühr

ca. 2,0 % + MWSt. Vertragserrichtungskosten

div. Barauslagen (z.B. Beglaubigungskosten)

3,6 % Maklercourtage inklusive gesetzl. MwSt

**UNSER SERVICE FÜR SIE ALS EIGENTÜMER:**

Planen Sie den Verkauf oder die Vermietung Ihrer Immobilie, so ist es für Sie wichtig, deren Marktwert zu kennen. Lassen Sie kostenfrei und unverbindlich den aktuellen Wert Ihrer Immobilie professionell durch einen unserer Immobilienspezialisten einschätzen. Unser bundesweites und internationales Netzwerk ermöglicht es uns, Verkäufer bzw. Vermieter

und Interessenten bestmöglich zusammenzuführen.

**Objektnummer: 26321006 - 6600 Reutte**

## **Ansprechpartner**

**Weitere Informationen erhalten Sie über Ihren Ansprechpartner:**

**Sebastian Kleinloff**

---

**Obermarkt 30, A-6600 Reutte in Tirol / Österreich**

**Tel.: +43 5672 - 90 200**

**E-Mail: [reutte@von-poll.com](mailto:reutte@von-poll.com)**

*Zum Impressum der von Poll Immobilien GmbH*

---

**[www.von-poll.com](http://www.von-poll.com)**