

Arona - Palm- Mar

# Palma Real Suites – Exklusive Neubauapartments in Palm Mar

Objektnummer: ES233184339

VP VON POLL  
REAL ESTATE



**KAUFPREIS: 616.350 EUR • WOHNFLÄCHE: ca. 99,95 m<sup>2</sup> • ZIMMER: 2**

**Objektnummer: ES233184339 - 38632 Arona - Palm- Mar**

- Auf einen Blick**
- Die Immobilie**
- Grundrisse**
- Ein erster Eindruck**
- Ausstattung und Details**
- Alles zum Standort**
- Sonstige Angaben**
- Ansprechpartner**

Objektnummer: ES233184339 - 38632 Arona - Palm- Mar

## Auf einen Blick

Objektnummer	ES233184339	Kaufpreis	616.350 EUR
Wohnfläche	ca. 99,95 m <sup>2</sup>	Wohnungstyp	Penthouse
Zimmer	2	Zustand der Immobilie	Erstbezug
Schlafzimmer	2	Nutzfläche	ca. 123 m <sup>2</sup>
Badezimmer	2	Ausstattung	Terrasse, Schwimmbad, Garten/-mitbenutzung
Baujahr	2023		
Stellplatz	1 x Garage		

Objektnummer: ES233184339 - 38632 Arona - Palm- Mar

## Die Immobilie



Objektnummer: ES233184339 - 38632 Arona - Palm- Mar

## Die Immobilie



Objektnummer: ES233184339 - 38632 Arona - Palm- Mar

## Die Immobilie



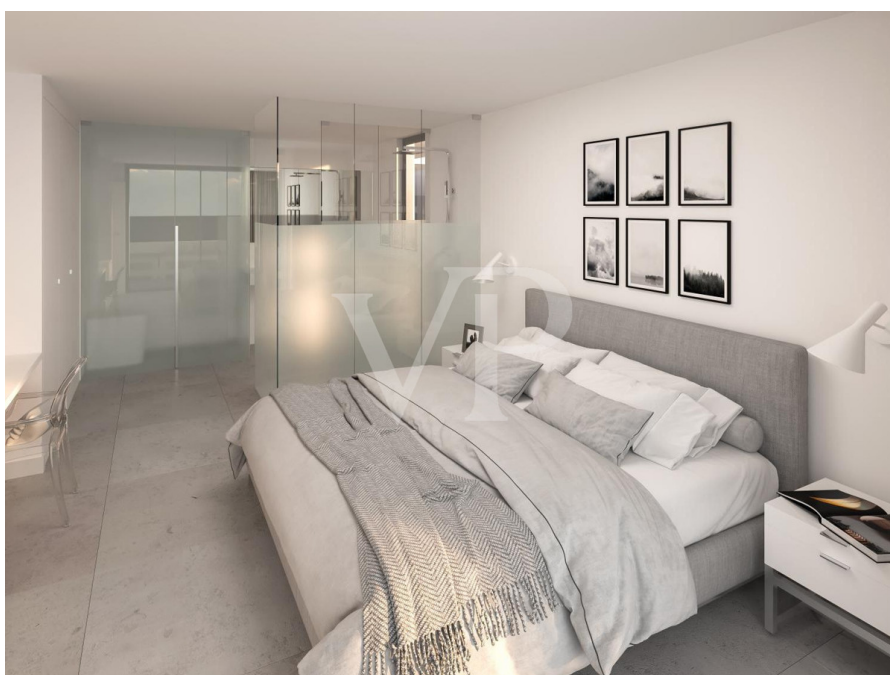
Objektnummer: ES233184339 - 38632 Arona - Palm- Mar

## Die Immobilie



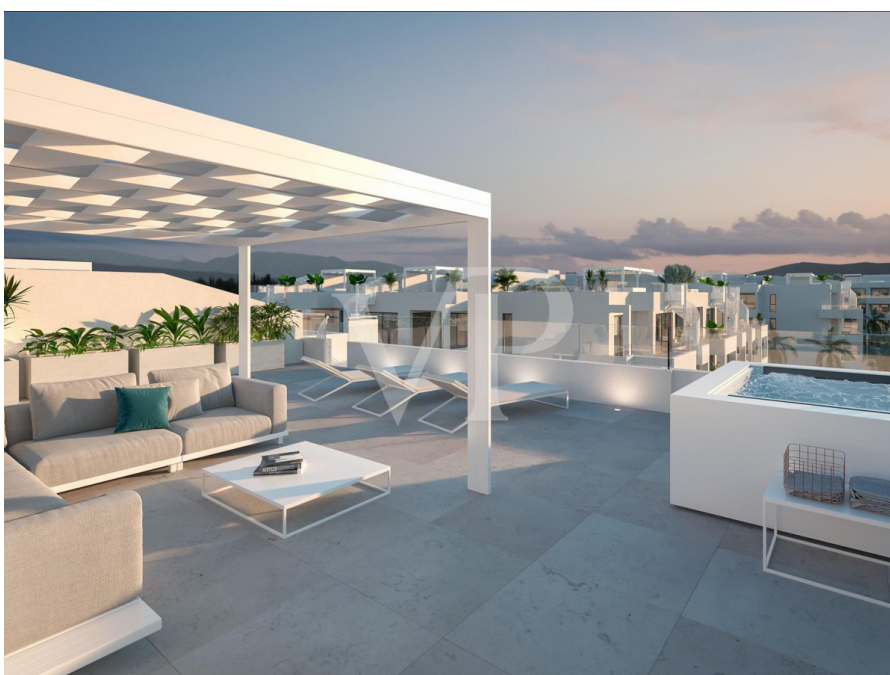
Objektnummer: ES233184339 - 38632 Arona - Palm- Mar

## Die Immobilie



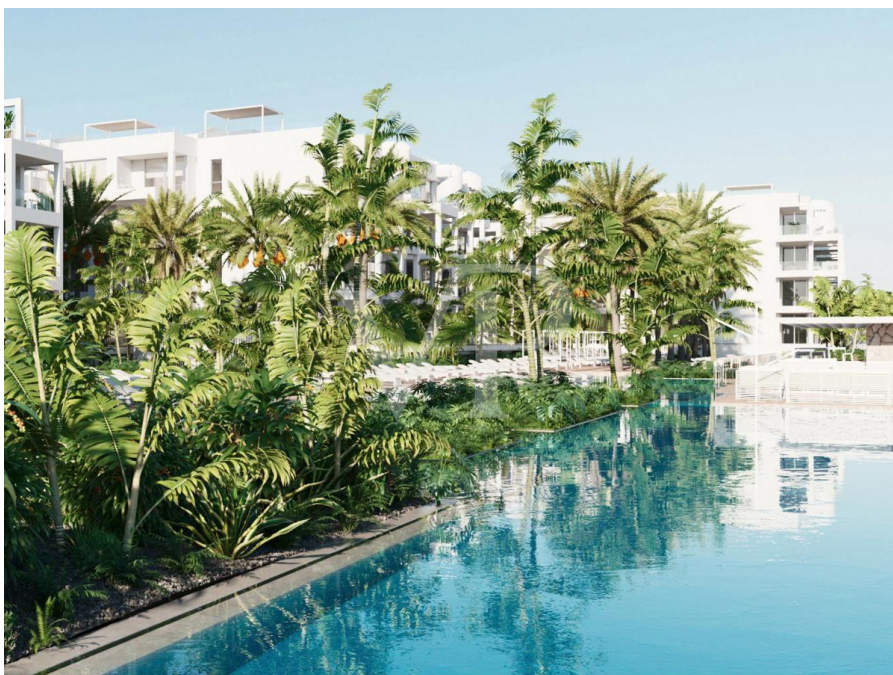
Objektnummer: ES233184339 - 38632 Arona - Palm- Mar

## Die Immobilie



Objektnummer: ES233184339 - 38632 Arona - Palm- Mar

## Die Immobilie



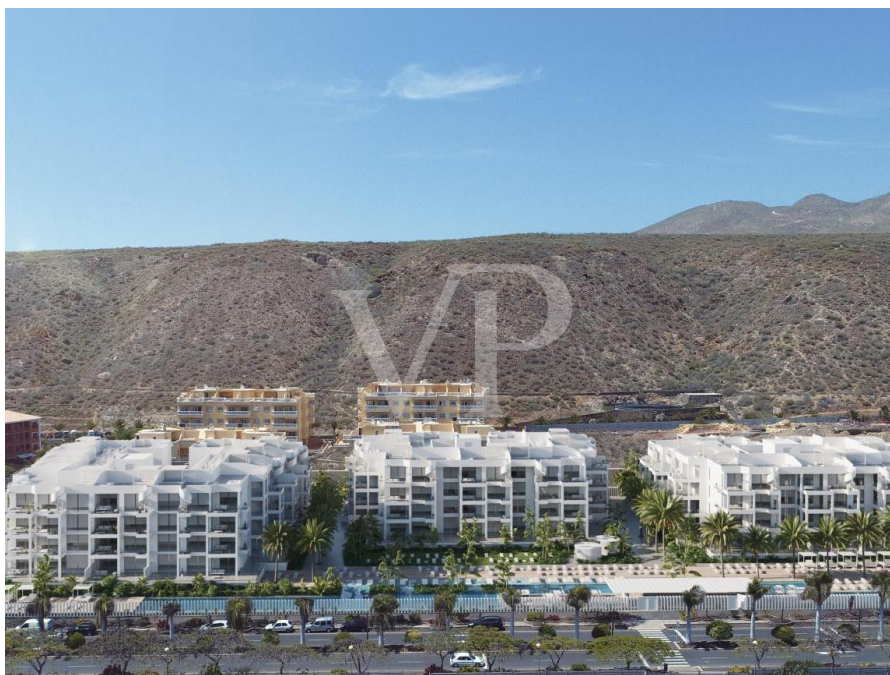
Objektnummer: ES233184339 - 38632 Arona - Palm- Mar

## Die Immobilie



Objektnummer: ES233184339 - 38632 Arona - Palm- Mar

## Die Immobilie



Objektnummer: ES233184339 - 38632 Arona - Palm- Mar

# Grundrisse



ARREGUMENTO / APARTMENT / APPARTEMENT  
**3.C.9**  
PALMA REAL SUITES  
PALMA MAR



\*Este plano es orientativo, puede sufrir modificaciones.  
\*This plan may undergo some alteration.  
\*Dir orientierend plan kan zijn voor bepaalde wijzigingen.



2 Dormitorios  
2 Bedrooms  
2 Slaapkamers

Planta 3  
3 Floor  
3 Verdiep

Area construida  
Constructed area  
Bedouwde oppervlakte  
**99,95 m<sup>2</sup>**

Terrazas cubiertas  
Covered terraces  
Overdekte terrassen  
**9,36 m<sup>2</sup>**

Terrazas abiertas  
Open terraces  
Open terrassen  
**9,5 + 107,82 m<sup>2</sup>**

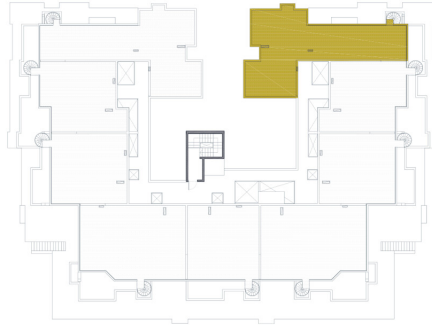
Area total  
Total area  
Totale oppervlakte  
**226,53 m<sup>2</sup>**

Parking+storage  
Parkingsberging  
**18,4 + 5,6 m<sup>2</sup>**



\*Este plano es orientativo, puede sufrir modificaciones.  
\*This plan may undergo some alteration.  
\*Dir orientierend plan kan zijn voor bepaalde wijzigingen.

Planta 3  
3 Floor  
3 Verdiep



Planta 4  
4 Floor  
4 Verdiep



\*Este plano es orientativo, puede sufrir modificaciones.  
\*This plan may undergo some alteration.  
\*Dit oriënterend plan kan zijn voor bepaalde wijzigingen.



Planta-1  
-1 Floor  
-1 Verdiep



\*Este plano es orientativo, puede sufrir modificaciones.  
\*This plan may undergo some alteration.  
\*Dit oriënterend plan kan zijn voor bepaalde wijzigingen.



APARTAMENTO / APARTMENT / APPARTEMENT  
**3.D.11**  
PALMA REAL SUITES  
PALMASUR



\*Este plano es orientativo, puede sufrir modificaciones.  
\*This plan may undergo some alteration.  
\*Dit orienterend plan kan zijn voor bepaalde wijzigingen.

2 Dormitorios  
2 Bedrooms  
2 Slaapkamers

Planta 3  
3 Floor  
3 Verdiep

Área construida  
Constructed area  
Bebouwde oppervlakte  
**99,95 m<sup>2</sup>**

Terrazas cubiertas  
Covered terraces  
Overdekte terrassen  
**10,19 m<sup>2</sup>**

Terrazas abiertas  
Open terraces  
Open terrassen  
**8,89 + 108,65 m<sup>2</sup>**

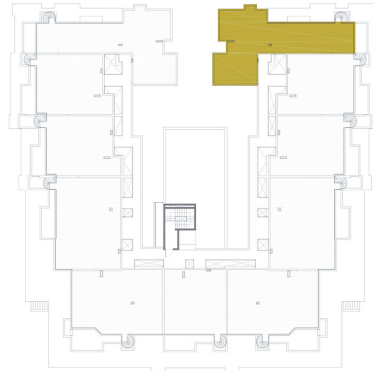
Área total  
Total area  
Totale oppervlakte  
**227,68 m<sup>2</sup>**

Parking+trastero  
Parking+storage  
Parkeringsberging  
**17,48 + 7,89 m<sup>2</sup>**



\*Este plano es orientativo, puede sufrir modificaciones.  
\*This plan may undergo some alteration.  
\*Dit orienterend plan kan zijn voor bepaalde wijzigingen.

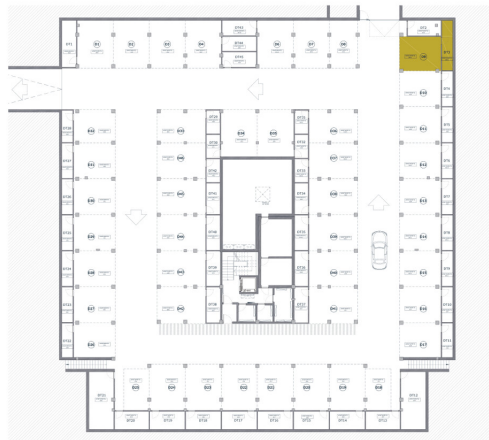
Planta 3  
3 Floor  
3 Verdiep



Planta 4  
4 Floor  
4 Verdiep



\*Este plano es orientativo, puede sufrir modificaciones.  
\*This plan may undergo some alteration.  
\*Dit orienterend plan kan zijn voor bepaalde wijzigingen.



Planta-1  
3 Floor  
-1 Verdiep



\*Este plano es orientativo, puede sufrir modificaciones.  
\*This plan may undergo some alteration.  
\*Dit orienterend plan kan zijn voor bepaalde wijzigingen.

Dieser Grundriss ist nicht maßstabsgetreu. Die Unterlagen wurden uns vom Auftraggeber zur Verfügung gestellt. Aus diesem Grund können wir nicht für die Richtigkeit der Angaben garantieren.

**Objektnummer: ES233184339 - 38632 Arona - Palm- Mar**

## **Ein erster Eindruck**

Das neue Projekt Palma Real Suites in Palm Mar im Süden Teneriffas bietet eine exklusive Wohnanlage mit insgesamt 160 Apartments. Die verfügbaren Wohneinheiten sind elegante Zwei-Zimmer-Apartments mit En-suite-Badezimmern, großzügigen Terrassen und hochwertigen Ausstattungen. Die Anlage bietet eine Vielzahl erstklassiger Annehmlichkeiten, die Komfort und Entspannung vereinen. Großzügige Poolbereiche laden zum Erholen ein, während die wunderschön angelegten botanischen Gärten eine grüne Oase der Ruhe schaffen. Zusätzlich verfügt jedes Apartment über einen privaten Stellplatz sowie einen Abstellraum in der Tiefgarage, die bereits im Kaufpreis enthalten sind. Die privilegierte Lage der Anlage zeichnet sich durch die Nähe zu traumhaften Stränden und beeindruckenden Meerblicken aus. In unmittelbarer Umgebung befinden sich zahlreiche Restaurants, Geschäfte und Freizeitmöglichkeiten, die den besonderen Lebensstil von Palm Mar perfekt ergänzen. Palma Real Suites bietet eine hervorragende Gelegenheit, in ein Neubauprojekt in einer der begehrtesten Lagen im Süden Teneriffas zu investieren. Mit stilvollen Apartments, hochwertigen Annehmlichkeiten und einer attraktiven Umgebung verbindet dieses Projekt modernes Wohnen mit entspanntem Inselgefühl.

**Objektnummer: ES233184339 - 38632 Arona - Palm- Mar**

## **Ausstattung und Details**

- **Zwei-Schlafzimmerwohnung**
- **En suite-Badezimmer**
- **Küchengeräte der Marke BOSCH**
- **Private Dachterrasse**
- **Private Garage und Abstellraum**
- **Aufzug mit direktem Zugang zur Tiefgarage**
- **25-Meter-Schwimmbad, teilweise beheizt**
- **Mehrere Swimmingpools, einer davon nur für Erwachsene**
- **Gemeinschaftsbereich mit botanischen Gärten**

**Objektnummer: ES233184339 - 38632 Arona - Palm- Mar**

## **Alles zum Standort**

**Palm-Mar ist eine charmante Region auf der Insel Teneriffa, die im Süden der Kanarischen Inseln liegt. Diese malerische Stadt bietet eine perfekte Kombination aus natürlicher Schönheit, modernen Annehmlichkeiten und einer entspannten Atmosphäre. Sie erstreckt sich entlang der Küste und ist von atemberaubenden Bergen und dem azurblauen Atlantischen Ozean umgeben.**

**Palm-Mar bietet eine gute Auswahl an Restaurants, Bars und Cafés, in denen man die lokale kanarische Küche sowie internationale Gerichte probieren kann. Das Nachtleben hier ist im Vergleich zu anderen touristischen Gebieten auf Teneriffa relativ ruhig und familienfreundlich.**

**Die Region ist auch für ihre exklusiven Wohnanlagen und Luxusimmobilien bekannt, die harmonisch in die Landschaft integriert sind. Palm-Mar verfügt über eine ausgezeichnete Infrastruktur mit Supermärkten, Geschäften, Apotheken und anderen täglichen Annehmlichkeiten.**

**Der Flughafen Teneriffa Süd ist mit dem Auto in 10 Minuten von Palm-Mar aus erreichbar. Auch die Haupttouristengebiete wie Costa Adeje und Los Cristianos sind nur 10 Autominuten entfernt.**

**Objektnummer: ES233184339 - 38632 Arona - Palm- Mar**

## **Sonstige Angaben**

**HAFTUNG:** Wir weisen darauf hin, dass die von uns übermittelten Objektinformationen, Unterlagen, Pläne und Informationen vom Verkäufer bzw. Eigentümer stammen. Wir haften daher nicht für die Richtigkeit oder Vollständigkeit der Informationen im Allgemeinen. Alle Immobilienangebote sind freibleibend und vorbehaltenlich möglicher Irrtümer.

**UNSER SERVICE FÜR SIE ALS EIGENTÜMER:**

Planen Sie den Verkauf Ihrer Immobilie, so ist es für Sie wichtig, deren Marktwert zu kennen. Lassen Sie kostenfrei und unverbindlich den aktuellen Wert Ihrer Immobilie professionell durch einen unserer Immobilienspezialisten einschätzen. Unser internationales Netzwerk ermöglicht es uns, Verkäufer bzw. Vermieter und Interessenten bestmöglich zusammenzuführen.

**Objektnummer: ES233184339 - 38632 Arona - Palm- Mar**

## **Ansprechpartner**

**Weitere Informationen erhalten Sie über Ihren Ansprechpartner:**

**Caroline Müller**

---

**Avda Chayofita 18, C.C. Parque Santiago 6, Local 24, E-38650 Los Cristianos (Arona)**

**Tel.: +34 922 105 023**

**E-Mail: [tenerife.south@von-poll.com](mailto:tenerife.south@von-poll.com)**

*Zum Impressum der von Poll Immobilien GmbH*

---

**[www.von-poll.com](http://www.von-poll.com)**