

Twistringen

Wohnen und Arbeiten unter einem Dach – stilvoll modernisierte Villa mit architektonischem Flair

Objektnummer: 25295032



www.von-poll.com

KAUFPREIS: 1.100.000 EUR • WOHNFLÄCHE: ca. 416 m² • ZIMMER: 11 • GRUNDSTÜCK: 1.783 m²

Objektnummer: 25295032 - 27239 Twistringen

- Auf einen Blick**
- Die Immobilie**
- Auf einen Blick: Energiedaten**
- Grundrisse**
- Ein erster Eindruck**
- Ausstattung und Details**
- Alles zum Standort**
- Sonstige Angaben**
- Ansprechpartner**

Objektnummer: 25295032 - 27239 Twistringen

Auf einen Blick

Objektnummer	25295032	Kaufpreis	1.100.000 EUR
Wohnfläche	ca. 416 m ²	Haustyp	Villa
Dachform	Walmdach	Provision	Käuferprovision beträgt 3,57 % (inkl. MwSt.) des beurkundeten Kaufpreises
Zimmer	11	Modernisierung / Sanierung	2023
Badezimmer	2	Bauweise	Massiv
Baujahr	1989	Nutzfläche	ca. 247 m ²
Stellplatz	3 x Freiplatz, 2 x Tiefgarage	Ausstattung	Terrasse, Gäste-WC, Sauna, Kamin, Einbauküche, Balkon

Objektnummer: 25295032 - 27239 Twistringen

Auf einen Blick: Energiedaten

Heizungsart	Fußbodenheizung	Energieausweis	Verbrauchsausweis
Wesentlicher Energieträger	Gas	Endenergieverbrauch	110.20 kWh/m²a
Energieausweis gültig bis	12.11.2027	Energie-Effizienzklasse	D
Befuerung	Gas	Baujahr laut Energieausweis	1989

Objektnummer: 25295032 - 27239 Twistringen

Die Immobilie



Objektnummer: 25295032 - 27239 Twistringen

Die Immobilie



Objektnummer: 25295032 - 27239 Twistringen

Die Immobilie



Objektnummer: 25295032 - 27239 Twistringen

Die Immobilie



Objektnummer: 25295032 - 27239 Twistringen

Die Immobilie



Objektnummer: 25295032 - 27239 Twistringen

Die Immobilie



Objektnummer: 25295032 - 27239 Twistringen

Die Immobilie



Objektnummer: 25295032 - 27239 Twistringen

Die Immobilie



Objektnummer: 25295032 - 27239 Twistringen

Die Immobilie



Objektnummer: 25295032 - 27239 Twistringen

Die Immobilie



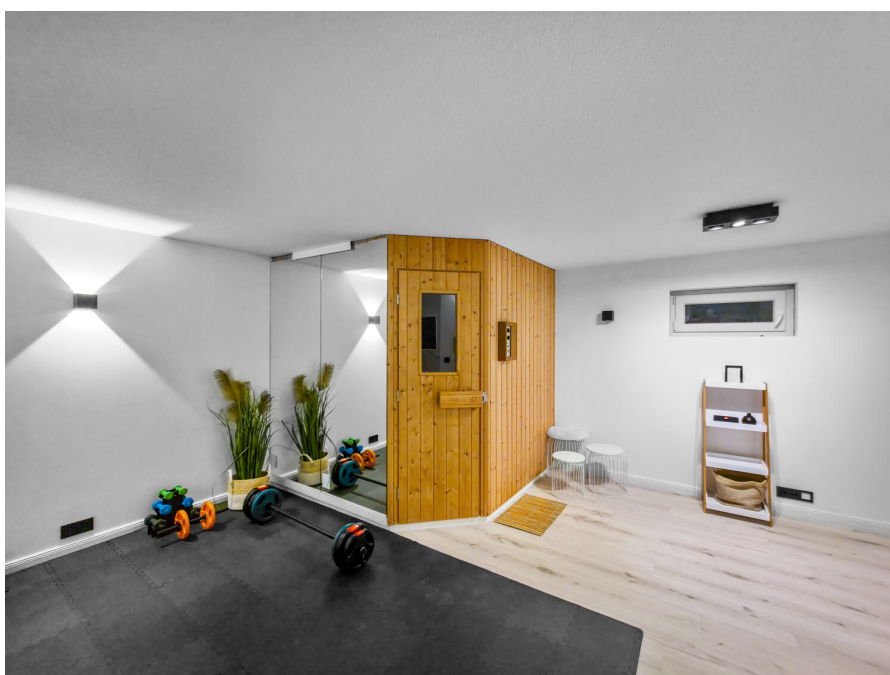
Objektnummer: 25295032 - 27239 Twistringen

Die Immobilie



Objektnummer: 25295032 - 27239 Twistringen

Die Immobilie



Objektnummer: 25295032 - 27239 Twistringen

Die Immobilie



Objektnummer: 25295032 - 27239 Twistringen

Die Immobilie



Objektnummer: 25295032 - 27239 Twistringen

Die Immobilie



Objektnummer: 25295032 - 27239 Twistringen

Die Immobilie



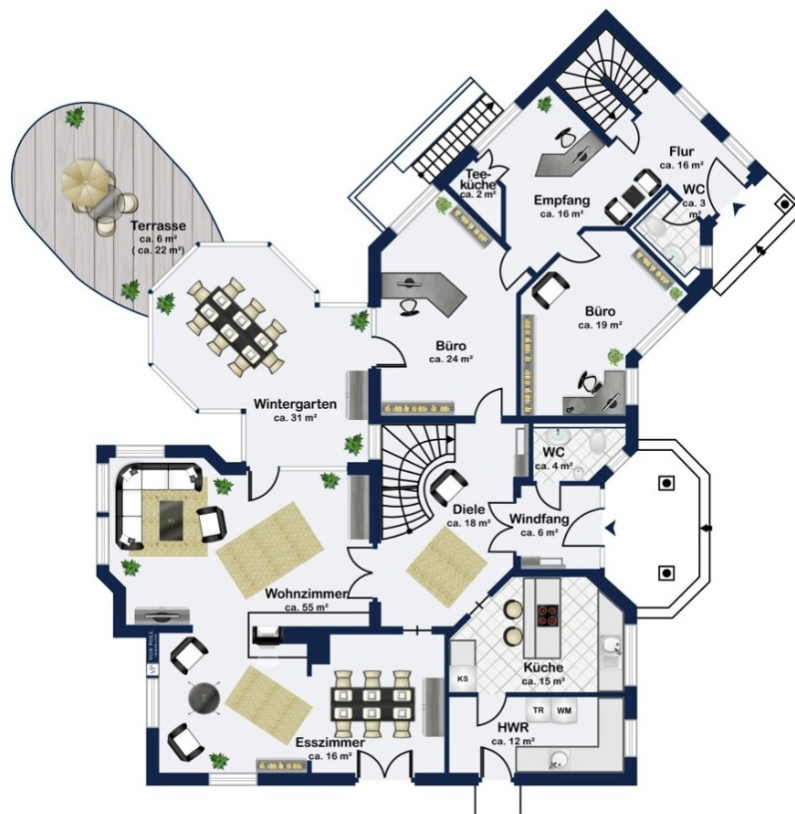
Objektnummer: 25295032 - 27239 Twistringen

Die Immobilie

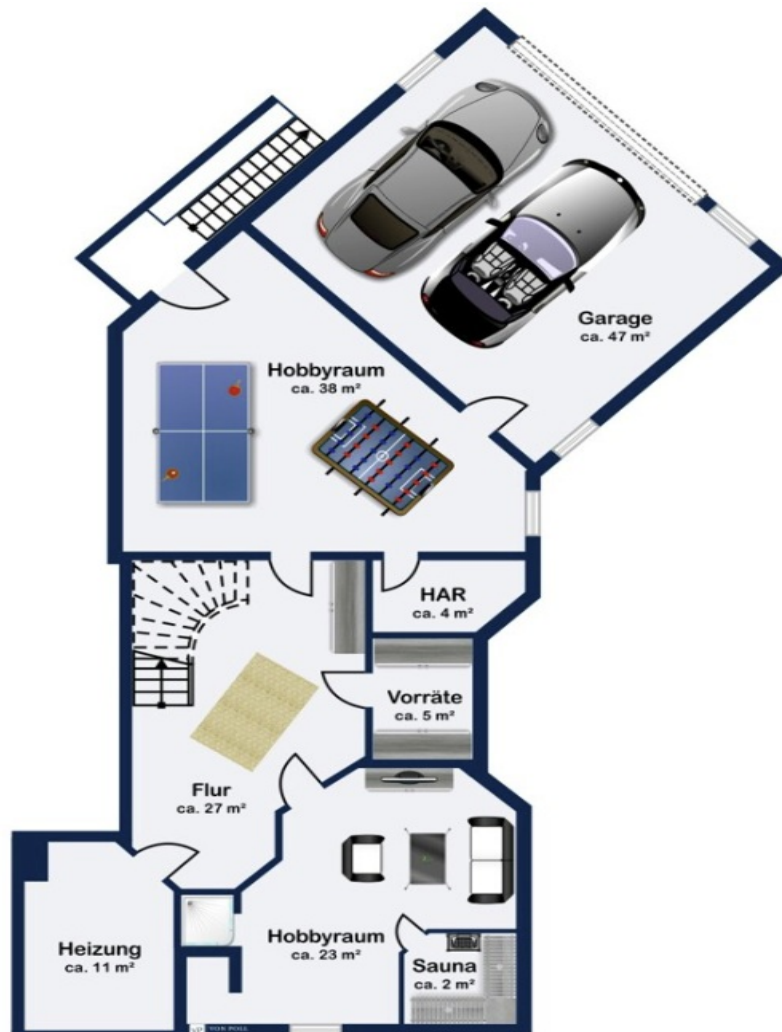


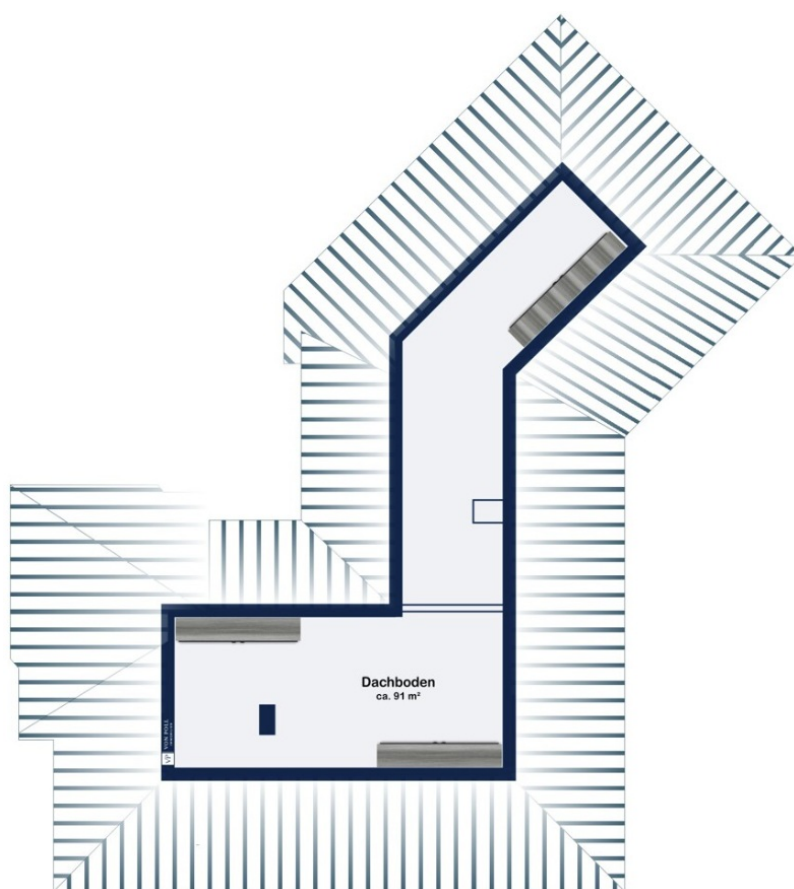
Objektnummer: 25295032 - 27239 Twistringen

Grundrisse









Dieser Grundriss ist nicht maßstabsgetreu. Die Unterlagen wurden uns vom Auftraggeber zur Verfügung gestellt. Aus diesem Grund können wir nicht für die Richtigkeit der Angaben garantieren.

Objektnummer: 25295032 - 27239 Twistringen

Ein erster Eindruck

Diese großzügige Architektenvilla im französischen Landhausstil bietet mit einer Wohnfläche von ca. 416 m² und einem rund 1.783 m² großen Grundstück außergewöhnlich viel Raum für anspruchsvolles Wohnen. Das 1989 erbaute und zuletzt 2022/23 umfassend renovierte und modernisierte Haus überzeugt mit gehobener Ausstattungsqualität und vielfältigen Nutzungsmöglichkeiten.

Das architektonische Konzept setzt besondere Akzente, etwa mit dem charakteristischen Naturschieferdach mit Fledermausgauben, welches dem Anwesen seinen unverwechselbaren Charme verleiht. Schon der Eingangsbereich unterstreicht die repräsentative Wirkung der Immobilie: Eine aufwendig gearbeitete Holz-Galerietreppe verbindet die Etagen auf elegante Weise.

Die 11 Zimmer verteilen sich auf zwei Wohnebenen. Die Raumstruktur ist flexibel und eröffnet zahlreiche Nutzungsoptionen. So besteht beispielsweise die Möglichkeit, im Büro- und Praxistrakt eine separate Einliegerwohnung zu gestalten oder das Wohnhaus entsprechend zu erweitern.

Im Haus dominieren lichtdurchflutete Wohnräume, die durch Türen im modernen Loft-Design und maßgefertigte, weiße Vollholztüren akzentuiert werden. Ein zentrales Highlight ist der großzügige Wohn- und Essbereich mit einem funkgesteuerten Gaskamin und eingelassenen LED-Spots in mattem Schwarz, die für eine stimmungsvolle Beleuchtung sorgen. Das Raumangebot wird durch einen beheizten Wintergarten erweitert, dessen Sternenhimmel zu besonderen Momenten einlädt.

Die Ballerina-Designküche mit angrenzendem Hauswirtschaftsraum überzeugt sowohl funktional als auch optisch. Hochwertige Bodenbeläge prägen das Raumgefühl: Während der Renovierungsarbeiten wurden ca. 170 m² Echtholzparkett, 90 m² Epoxidharzboden und rund 210 m² pflegeleichtes Vinyl verlegt.

Die Schlafzimmer – eines davon mit marmoriertem Bad en Suite inklusive Sternenhimmel und Ankleide – befinden sich im Dachgeschoss. Ein neuwertiges Kinderbad, hochwertige Badarmaturen sowie ein separates WC mit beeindruckender LED-Himmelsplanendecke unterstreichen das gehobene Niveau der Sanitärausstattung.

Neben dem klassischen Nutzraum verfügt der Keller über einen Fitness- und Wellnessbereich mit Sauna und Dusche sowie über zusätzliche Flächen für Hobby und Freizeit. Eine Doppeltiefgarage sorgt für komfortables Parken. Die technische Ausstattung

überzeugt mit einem Smart-Home-System, Videoüberwachung und einer modernen Eingangskontrolle. Die neue Gas-Brennwertheizung aus dem Jahr 2024 ergänzt das energetische Gesamtkonzept.

Das Anwesen ist von einer exklusiv gestalteten Gartenlandschaft umgeben, die sich vielfältig nutzen lässt und ein Gartenhaus einschließt. Stilechte Holzsparsenfenster mit Stichbögen, teilweise mit Schallschutzverglasung, tragen ebenso zur besonderen Atmosphäre bei wie die beiden Balkone.

Mit einer Wohn- und Nutzfläche von insgesamt ca. 663 m² präsentiert sich diese Villa als herausragende Immobilie mit überzeugender Architektur, moderner Technik und individuellem Wohlfühlfaktor. Überzeugen Sie sich persönlich – wir freuen uns auf Ihre Kontaktaufnahme!

Objektnummer: 25295032 - 27239 Twistringen

Ausstattung und Details

- **Architektenvilla im französischen Landhausstil**
- **Optionale Einliegerwohnung oder Erweiterung des Wohnhauses im Büro- und Praxistrakt**
- **Quarzit-Mauerwerk (42,5 cm) - 24 cm Kalksandstein | 7 cm Luftschicht | 11,5 cm Verblender**
- **Innenwände in Kalksandstein**
- **Dach mit Fledermausgauben in Naturschiefer**
- **Aufwendige Maler- und Putzarbeiten (2022/23)**
- **Keller- und Erdgeschossdecke in Stahlbeton**
- **Diverse Spanndecken mit LED-Beleuchtung (2022/23)**
- **Matt-Schwarze LED-Einbaustrahler (2022/23)**
- **Sternenhimmel im Wintergarten und Bad en Suite**
- **4 Loft-Design-Türen (EG)**
- **Weißer Vollholztüren | 220 cm Sonderanfertigung (2022/23)**
- **Repräsentative Holz-Galerietreppe**
- **Gas-Brennwertheizung (2024)**
- **Fußbodenheizung im Wohntrakt | Heizkörper im Praxistrakt und Keller**
- **Neue Heizungen / Radiatoren (2022/23)**
- **Beheizter Wintergarten**
- **Holzprossenfenster mit Stichbögen (teilweise mit Schallschutzverglasung)**
- **Neue Kellerfenster (2022/23)**
- **Funk-/App-gesteuerte Alu-Rollläden**
- **Bodenbeläge (2022/23) | ca. 170 m² Echtholzparkett | 90 m² Epoxidharzboden | 210 m² Vinyl**
- **Ballerina Designküche mit angrenzendem HWR (2022/23)**
- **Schlafzimmer mit marmorierten Bad en Suite und Ankleide**
- **Luxuriöses Kinderbad (2022/23)**
- **WC mit beleuchteter Himmelsplanendecke**
- **Hochwertige Badarmaturen in allen Bädern (2022/23)**
- **Funkgesteuerter Gaskamin (2022/23)**
- **Keller mit Fitness- und Wellnessbereich inkl. Sauna und Dusche | Hobbyraum**
- **Doppeltiefgarage**
- **Kupferdachrinnen**
- **Smart-Home | Videoüberwachung | Eingangskontrolle**
- **Satellitenanschluss**
- **Internet: 250 MBit/s (DSL) nach Verfügbarkeitsprüfung**
- **Exklusive Gartenlandschaft mit Gartenhaus**
- **Mähroboter**

Objektnummer: 25295032 - 27239 Twistringen

Alles zum Standort

Die niedersächsische Stadt Twistringen liegt ca. 35 km südlich von Bremen im Herzen des Landkreises Diepholz. Sie besticht durch ihre ausgewogene Balance zwischen ländlicher Idylle und moderner Infrastruktur, die eine hohe Lebensqualität für Familien garantiert. Die rund 13.000 Einwohner profitieren von attraktiven Bildungs- und Gesundheitsangeboten sowie einer guten Verkehrsanbindung. Durch die Lage an der Bahnlinie Osnabrück – Bremen – Hamburg sowie an der B 51 (Osnabrück – Bremen) ist die Stadt gut an das Verkehrsnetz angebunden. Den Bremer Flughafen erreichen Sie mit dem Auto in ca. 40 Minuten.

Ein breites Angebot an nahe gelegenen Bildungs- und Gesundheitseinrichtungen spricht ebenso für den Standort wie der Stadtkern selbst mit seinen Einzelhandelsgeschäften und der gepflegten Gastronomie. Sportbegeisterten bieten sich auf den zahlreichen Sportanlagen (Fußball, Tennis, Reiten) sowie im beheizten Schwimmbad tolle Möglichkeiten für den Freizeitausgleich. Tierfreunde genießen hingegen die vielfach noch unberührte Natur mit weiten Moor-, Geest- und Waldlandschaften, die zu schönen Spaziergängen einladen.

Diese harmonische Verbindung aus Sicherheit, Bildung, Freizeitmöglichkeiten und guter Erreichbarkeit macht Twistringen zu einem idealen Zuhause für Familien, die Wert auf eine liebevolle Gemeinschaft und eine zukunftsorientierte Lebensqualität legen. Mit der für das Jahr 2028 anvisierten Fertigstellung der neuen Zentralklinik wird der Standort weiterhin an Attraktivität gewinnen. Hier finden Sie bereits jetzt den perfekten Ort, um mit Ihren Liebsten zu wachsen und das Leben in vollen Zügen zu genießen.

Objektnummer: 25295032 - 27239 Twistringen

Sonstige Angaben

GELDWÄSCHE: Als Immobilienmaklerunternehmen ist die von Poll Immobilien GmbH nach § 2 Abs. 1 Nr. 14 und § 11 Abs. 1, 2 Geldwäschegesetz (GwG) dazu verpflichtet, bei der Begründung einer Geschäftsbeziehung die Identität des Vertragspartners festzustellen und zu überprüfen, bzw. sobald ein ernsthaftes Interesse an der Durchführung des Immobilienkaufvertrages besteht. Hierzu ist es erforderlich, dass wir nach § 11 Abs. 4 GwG die relevanten Daten Ihres Personalausweises festhalten (wenn Sie als natürliche Person handeln) – beispielsweise mittels einer Kopie. Bei einer juristischen Person benötigen wir eine Kopie des Handelsregisterauszugs, aus welchem der wirtschaftlich Berechtigte hervorgeht. Das Geldwäschegesetz sieht vor, dass der Makler die Kopien bzw. Unterlagen fünf Jahre aufbewahren muss. Als unser Vertragspartner haben Sie auch eine Mitwirkungspflicht nach § 11 Abs. 6 GwG.

HAFTUNG: Wir weisen darauf hin, dass die von uns weitergegebenen Objektinformationen, Unterlagen, Pläne etc. vom Verkäufer bzw. Vermieter stammen. Eine Haftung für die Richtigkeit oder Vollständigkeit der Angaben übernehmen wir daher nicht. Es obliegt daher unseren Kunden, die darin enthaltenen Objektinformationen und Angaben auf ihre Richtigkeit hin zu überprüfen. Alle Immobilienangebote sind freibleibend und vorbehaltlich Irrtümer, Zwischenverkauf- und Vermietung oder sonstiger Zwischenverwertung.

UNSER SERVICE FÜR SIE ALS EIGENTÜMER:

Planen Sie den Verkauf oder die Vermietung Ihrer Immobilie, so ist es für Sie wichtig, deren Marktwert zu kennen. Lassen Sie kostenfrei und unverbindlich den aktuellen Wert Ihrer Immobilie professionell durch einen unserer Immobilienspezialisten einschätzen. Unser bundesweites und internationales Netzwerk ermöglicht es uns, Verkäufer bzw. Vermieter und Interessenten bestmöglich zusammenzuführen.

Objektnummer: 25295032 - 27239 Twistingen

Ansprechpartner

Weitere Informationen erhalten Sie über Ihren Ansprechpartner:

Eric Stöver

Bahnhofstraße 48-50, 28844 Weyhe

Tel.: +49 4203 - 74 84 43 0

E-Mail: weyhe@von-poll.com

Zum Impressum der von Poll Immobilien GmbH

www.von-poll.com