

Uetze

# Charmanter Winkelbungalow mit Kamin, Vollkeller und Garage in Hänigsen

Objektnummer: 26352093



[www.von-poll.com](http://www.von-poll.com)

KAUFPREIS: 379.000 EUR • WOHNFLÄCHE: ca. 135 m<sup>2</sup> • ZIMMER: 4.5 • GRUNDSTÜCK: 876 m<sup>2</sup>

Objektnummer: 26352093 - 31311 Uetze

- Auf einen Blick
- Die Immobilie
- Auf einen Blick: Energiedaten
- Grundrisse
- Ein erster Eindruck
- Ausstattung und Details
- Alles zum Standort
- Sonstige Angaben
- Ansprechpartner

Objektnummer: 26352093 - 31311 Uetze

## Auf einen Blick

Objektnummer	26352093
Wohnfläche	ca. 135 m <sup>2</sup>
Dachform	Walmdach
Zimmer	4.5
Schlafzimmer	3
Badezimmer	2
Baujahr	1979
Stellplatz	1 x Garage

Kaufpreis	379.000 EUR
Haustyp	Einfamilienhaus
Provision	Käuferprovision beträgt 3,57 % (inkl. MwSt.) des beurkundeten Kaufpreises
Zustand der Immobilie	gepflegt
Bauweise	Massiv
Ausstattung	Gäste-WC, Kamin

Objektnummer: 26352093 - 31311 Uetze

## Auf einen Blick: Energiedaten

Heizungsart	Fußbodenheizung	Energieausweis	Verbrauchsausweis
Wesentlicher Energieträger	Gas	Endenergie-verbrauch	243.00 kWh/m²a
Energieausweis gültig bis	24.01.2031	Energie-Effizienzklasse	G
Befeuerung	Gas	Baujahr laut Energieausweis	1996



Objektnummer: 26352093 - 31311 Uetze

## Die Immobilie



Objektnummer: 26352093 - 31311 Uetze

## Die Immobilie





Objektnummer: 26352093 - 31311 Uetze

## Die Immobilie



Objektnummer: 26352093 - 31311 Uetze

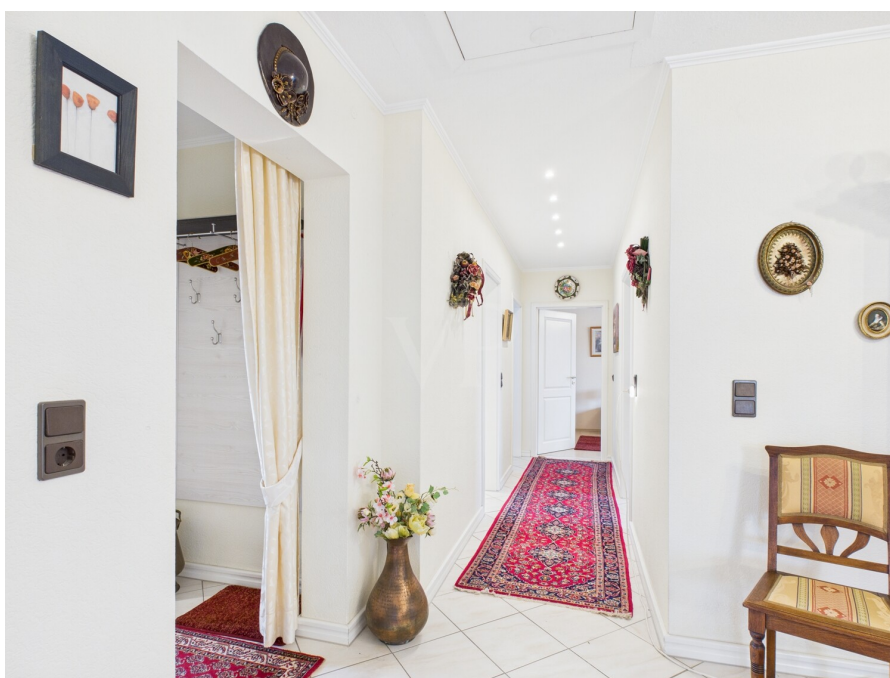
## Die Immobilie





Objektnummer: 26352093 - 31311 Uetze

## Die Immobilie



Objektnummer: 26352093 - 31311 Uetze

## Die Immobilie





Objektnummer: 26352093 - 31311 Uetze

## Die Immobilie



Objektnummer: 26352093 - 31311 Uetze

## Die Immobilie





Objektnummer: 26352093 - 31311 Uetze

## Die Immobilie



Objektnummer: 26352093 - 31311 Uetze

## Die Immobilie





Objektnummer: 26352093 - 31311 Uetze

## Die Immobilie



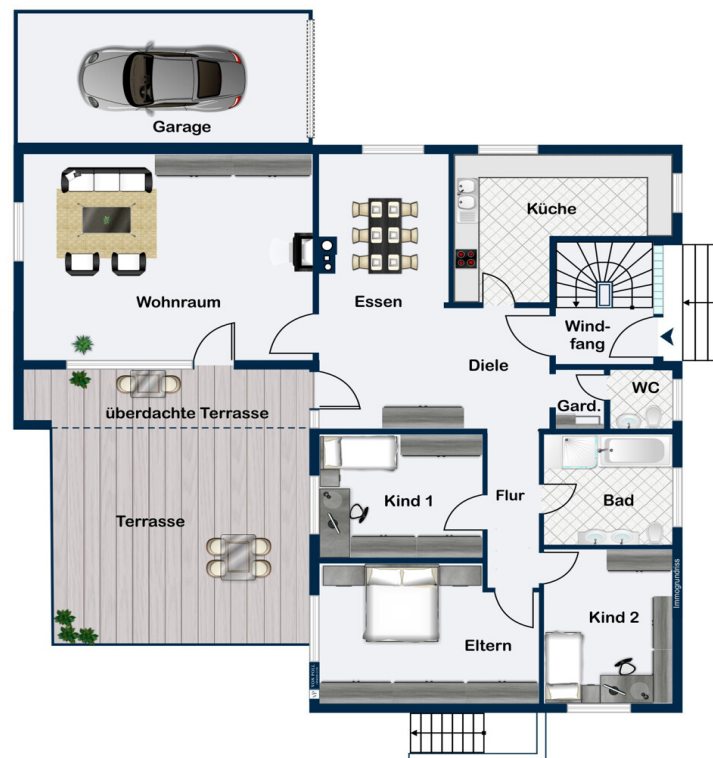
Objektnummer: 26352093 - 31311 Uetze

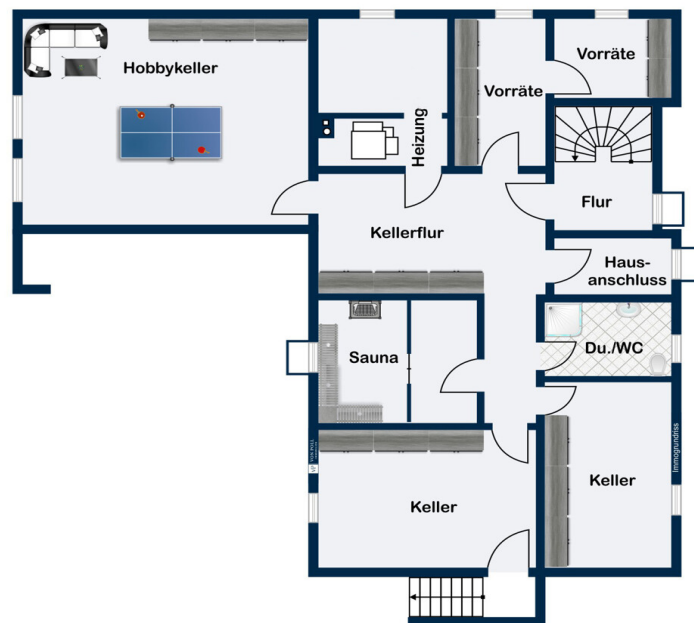
## Die Immobilie



Objektnummer: 26352093 - 31311 Uetze

## Grundrisse





Dieser Grundriss ist nicht maßstabsgetreu. Die Unterlagen wurden uns vom Auftraggeber zur Verfügung gestellt. Aus diesem Grund können wir nicht für die Richtigkeit der Angaben garantieren.



Objektnummer: 26352093 - 31311 Uetze

## Ein erster Eindruck

Dieser sehr gepflegte Winkelbungalow wurde im Jahre 1979 in massiver Bauweise auf einem ca. 876 m<sup>2</sup> großen Grundstück im Uetzer Ortsteil Hänigsen in einer ruhigen Wohnlage errichtet und überzeugt mit einer durchdachten, sehr guten Raumaufteilung. Das Haus verfügt über eine Wohnfläche von ca. 135 m<sup>2</sup> und ist voll unterkellert.

Herzstück des Hauses bildet die großzügige Diele mit angrenzendem Essbereich und Ausgang zur teilweise überdachten Terrasse. Von der Diele zweigen die Küche, der Windfang, ein Gäste-WC, ein Flur und das mit einer breiten Fensterfront versehene Wohnzimmer ab. Der Wohnraum ist mit ca. 36 m<sup>2</sup> großzügig geschnitten und mit einem Kamin ausgestattet. Auch von hier führt ein Ausgang zu der nach Süd-Westen ausgerichteten Terrasse. Vom Flur erreicht man das helle Badezimmer, ausgestattet mit Badewanne und Dusche sowie drei weitere Zimmer.

Hervorzuheben ist der Vollkeller, der reichlich Stauraum und auch einen großen Hobbyraum bereithält. Zudem ist hier eine Sauna sowie ein weiteres Badezimmer mit Dusche untergebracht. Ein Kellerausgang führt direkt in den Garten.

Der Garten ist liebevoll angelegt und wird durch einen kleinen Gartenteich ergänzt. Auf dem Grundstück befindet sich darüber hinaus noch eine Garage mit Durchgang zum Garten.

Ein wunderschönes neues Zuhause für Familien oder Paare. Lassen Sie sich durch die Bilder inspirieren und vereinbaren Sie einen Besichtigungstermin!

Objektnummer: 26352093 - 31311 Uetze

## Ausstattung und Details

- Einbauküche
- Fußbodenheizung
- Kamin
- Vollkeller
- Garage
- Gartenteich



**Objektnummer: 26352093 - 31311 Uetze**

## Alles zum Standort

Die Gemeinde Uetze mit insgesamt ca. 22.000 Einwohnern besteht aus dem Kernort Uetze sowie weiteren 8 Ortsteilen. Die Gemeinde ist im Nordosten der Region Hannover gelegen und grenzt an den Südrand der Lüneburger Heide.

Das Einfamilienhaus befindet sich in dem nach Uetze größtem Ortsteil Hänigsen mit ca. 6.000 Einwohnern. Im Ort befinden sich diverse Einkaufsmöglichkeiten, Kindergarten, Grundschule, Ärzte, Sportvereine und ein Freibad.

Die nächstgelegene S-Bahnstation befindet sich in ca. 6 km Entfernung in Burgdorf / Otze. Die Fahrtzeit von Otze nach Hannover HBF beträgt ca. 25 Minuten. Die Anschlussstelle Hämelerwald der BAB A2 ist mit dem Auto in ca. 20 Minuten zu erreichen. Hannover erreicht man über die B 3 / BAB 37 in ebenfalls ca. 25 min, Celle über die B 3 in ca. 20 Minuten

Objektnummer: 26352093 - 31311 Uetze

## Sonstige Angaben

**GELDWÄSCHE:** Als Immobilienmaklerunternehmen ist die von Poll Immobilien GmbH nach § 2 Abs. 1 Nr. 14 und § 11 Abs. 1, 2 Geldwäschegesetz (GwG) dazu verpflichtet, bei der Begründung einer Geschäftsbeziehung die Identität des Vertragspartners festzustellen und zu überprüfen, bzw. sobald ein ernsthaftes Interesse an der Durchführung des Immobilienkaufvertrages besteht. Hierzu ist es erforderlich, dass wir nach § 11 Abs. 4 GwG die relevanten Daten Ihres Personalausweises festhalten (wenn Sie als natürliche Person handeln) – beispielsweise mittels einer Kopie. Bei einer juristischen Person benötigen wir eine Kopie des Handelsregistrauszugs, aus welchem der wirtschaftlich Berechtigte hervorgeht. Das Geldwäschegesetz sieht vor, dass der Makler die Kopien bzw. Unterlagen fünf Jahre aufbewahren muss. Als unser Vertragspartner haben Sie auch eine Mitwirkungspflicht nach § 11 Abs. 6 GwG.

**HAFTUNG:** Wir weisen darauf hin, dass die von uns weitergegebenen Objektinformationen, Unterlagen, Pläne etc. vom Verkäufer bzw. Vermieter stammen. Eine Haftung für die Richtigkeit oder Vollständigkeit der Angaben übernehmen wir daher nicht. Es obliegt daher unseren Kunden, die darin enthaltenen Objektinformationen und Angaben auf ihre Richtigkeit hin zu überprüfen. Alle Immobilienangebote sind freibleibend und vorbehaltlich Irrtümer, Zwischenverkauf- und Vermietung oder sonstiger Zwischenverwertung.

### UNSER SERVICE FÜR SIE ALS EIGENTÜMER:

Planen Sie den Verkauf oder die Vermietung Ihrer Immobilie, so ist es für Sie wichtig, deren Marktwert zu kennen. Lassen Sie kostenfrei und unverbindlich den aktuellen Wert Ihrer Immobilie professionell durch einen unserer Immobilienspezialisten einschätzen. Unser bundesweites und internationales Netzwerk ermöglicht es uns, Verkäufer bzw. Vermieter und Interessenten bestmöglich zusammenzuführen.

**GELDWÄSCHE:** Als Immobilienmaklerunternehmen ist die von Poll Immobilien GmbH nach § 2 Abs. 1 Nr. 14 und § 11 Abs. 1, 2 Geldwäschegesetz (GwG) dazu verpflichtet, bei der Begründung einer Geschäftsbeziehung die Identität des Vertragspartners festzustellen und zu überprüfen, bzw. sobald ein ernsthaftes Interesse an der Durchführung des Immobilienkaufvertrages besteht. Hierzu ist es erforderlich, dass wir nach § 11 Abs. 4 GwG die relevanten Daten Ihres Personalausweises festhalten (wenn Sie als natürliche Person handeln) – beispielsweise mittels einer Kopie. Bei einer juristischen Person benötigen wir eine Kopie des Handelsregistrauszugs, aus welchem der wirtschaftlich Berechtigte hervorgeht. Das Geldwäschegesetz sieht vor, dass der Makler die Kopien bzw. Unterlagen fünf Jahre aufbewahren muss. Als unser Vertragspartner haben Sie auch eine Mitwirkungspflicht nach § 11 Abs. 6 GwG.

**HAFTUNG:** Wir weisen darauf hin, dass die von uns weitergegebenen Objektinformationen, Unterlagen, Pläne etc. vom Verkäufer bzw. Vermieter stammen. Eine Haftung für die Richtigkeit oder Vollständigkeit der Angaben übernehmen wir daher nicht. Es obliegt daher unseren Kunden,

die darin enthaltenen Objektinformationen und Angaben auf ihre Richtigkeit hin zu überprüfen. Alle Immobilienangebote sind freibleibend und vorbehaltlich Irrtümer, Zwischenverkauf- und Vermietung oder sonstiger Zwischenverwertung.

#### UNSER SERVICE FÜR SIE ALS EIGENTÜMER:

Planen Sie den Verkauf oder die Vermietung Ihrer Immobilie, so ist es für Sie wichtig, deren Marktwert zu kennen. Lassen Sie kostenfrei und unverbindlich den aktuellen Wert Ihrer Immobilie professionell durch einen unserer Immobilienspezialisten einschätzen. Unser bundesweites und internationales Netzwerk ermöglicht es uns, Verkäufer bzw. Vermieter und Interessenten bestmöglich zusammenzuführen.

Objektnummer: 26352093 - 31311 Uetze

## Ansprechpartner

Weitere Informationen erhalten Sie über Ihren Ansprechpartner:

Thomas Bade & Claudia Bade

---

Hannoversche Straße 12A, 30938 Burgwedel

Tel.: +49 5139 - 89 19 068

E-Mail: [hannover.nord@von-poll.com](mailto:hannover.nord@von-poll.com)

*Zum Impressum der von Poll Immobilien GmbH*

---

[www.von-poll.com](http://www.von-poll.com)