

Luxembourg-centre ville - CBD

# Büroräume zur Miete im Stadtzentrum, Fußgängerzone.

Objektnummer: 14



MIETPREIS: 0 EUR

**Objektnummer: 14 - L-1660 Luxembourg-centre ville - CBD**

- **Auf einen Blick**
- **Die Immobilie**
- **Auf einen Blick: Energiedaten**
- **Grundrisse**
- **Ein erster Eindruck**
- **Ansprechpartner**

**Objektnummer: 14 - L-1660 Luxembourg-centre ville - CBD**

## **Auf einen Blick**

|                     |           |
|---------------------|-----------|
| <b>Objektnummer</b> | <b>14</b> |
| <b>Etage</b>        | <b>3</b>  |

|                              |                                  |
|------------------------------|----------------------------------|
| <b>Mietpreis</b>             | <b>Auf Anfrage</b>               |
| <b>Büro/Praxen</b>           | <b>Bürozentrum</b>               |
| <b>Provision</b>             | <b>Fees charged to the owner</b> |
| <b>Gesamtfläche</b>          | <b>ca. 300 m<sup>2</sup></b>     |
| <b>Zustand der Immobilie</b> | <b>neuwertig</b>                 |
| <b>Bürofläche</b>            | <b>ca. 204 m<sup>2</sup></b>     |

**Objektnummer: 14 - L-1660 Luxembourg-centre ville - CBD**

## **Auf einen Blick: Energiedaten**

|                           |  |
|---------------------------|--|
| <b>Heizungsart</b>        | <b>Zentralheizung</b>  |
| <b>Energieinformation</b> | <b>Zum Zeitpunkt der<br/>Anzeigenerstellung<br/>lag kein<br/>Energieausweis vor.</b> |

Objektnummer: 14 - L-1660 Luxembourg-centre ville - CBD

## Die Immobilie



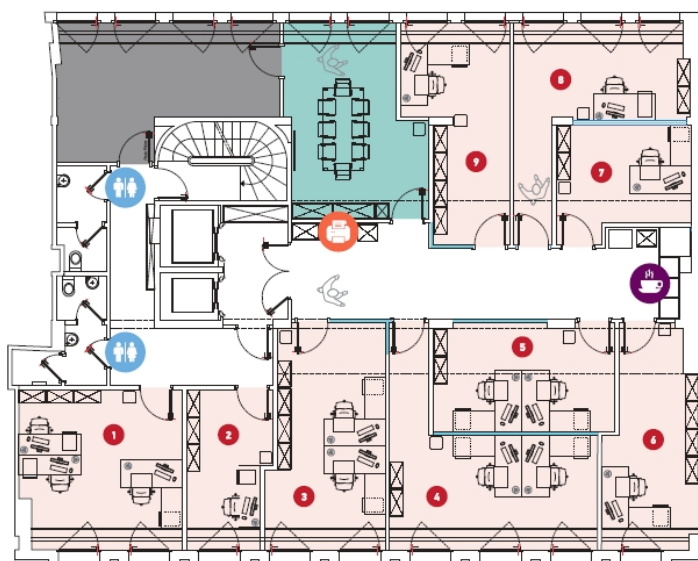
Objektnummer: 14 - L-1660 Luxembourg-centre ville - CBD

## Die Immobilie



Objektnummer: 14 - L-1660 Luxembourg-centre ville - CBD

## Grundrisse



Dieser Grundriss ist nicht maßstabsgetreu. Die Unterlagen wurden uns vom Auftraggeber zur Verfügung gestellt. Aus diesem Grund können wir nicht für die Richtigkeit der Angaben garantieren.

**Objektnummer: 14 - L-1660 Luxembourg-centre ville - CBD**

## **Ein erster Eindruck**

**Büroflächen ab 14 m<sup>2</sup> – CBD. Diese neuen Räumlichkeiten im Herzen der Innenstadt an der Grand Rue wurden 2018 komplett renoviert und verkörpern modernes Arbeiten in Luxemburg. Ausgestattet mit modernster Technologie und individuell anpassbaren Lösungen, bietet dieser bestens vernetzte Raum maximale Flexibilität. Die Räume lassen sich flexibel gestalten, und der Standort bietet eine schlüsselfertige Geschäftslösung. Alle Annehmlichkeiten (Restaurants, Dienstleistungsbetriebe, Park, Kindergärten, Schulen, Parkplätze etc.) befinden sich in unmittelbarer Nähe. Der Bahnhof ist 15 Gehminuten, die Bushaltestelle 2 Minuten und der Flughafen 15 Fahrminuten entfernt.**

**Objektnummer: 14 - L-1660 Luxembourg-centre ville - CBD**

## **Ansprechpartner**

**Weitere Informationen erhalten Sie über Ihren Ansprechpartner:**

**VON POLL REAL ESTATE Limpertsberg**

---

**6, avenue Pasteur, L-2310 Luxembourg**

**Tel.: +352 26 47 98**

**E-Mail: [limpertsberg@von-poll.com](mailto:limpertsberg@von-poll.com)**

*Zum Impressum der von Poll Immobilien GmbH*

---

**[www.von-poll.com](http://www.von-poll.com)**