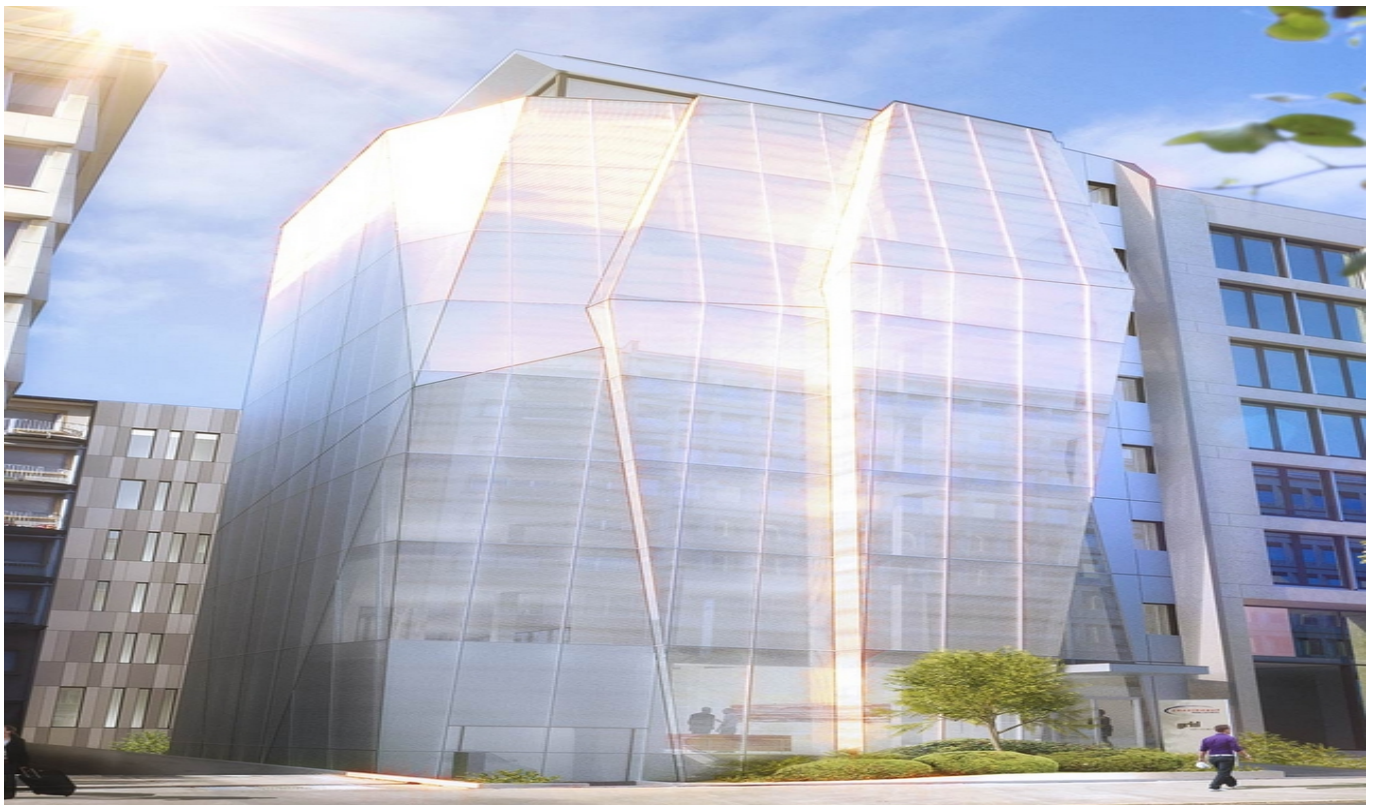


Luxembourg-centre ville - CBD

Immeuble Diamond, immeuble contemporain de standing

Objektnummer: 38_2



MIETPREIS: 0 EUR

Objektnummer: 38_2 - L-2449 Luxembourg-centre ville - CBD

- Auf einen Blick**
- Die Immobilie**
- Auf einen Blick: Energiedaten**
- Ein erster Eindruck**
- Ansprechpartner**

Objektnummer: 38_2 - L-2449 Luxembourg-centre ville - CBD

Auf einen Blick

Objektnummer	38_2
Etage	3

Mietpreis	Auf Anfrage
Büro/Praxen	Bürozentrum
Provisionspflichtig	Ja
Gesamtfläche	ca. 350 m ²
Zustand der Immobilie	neuwertig
Bürofläche	ca. 350 m ²

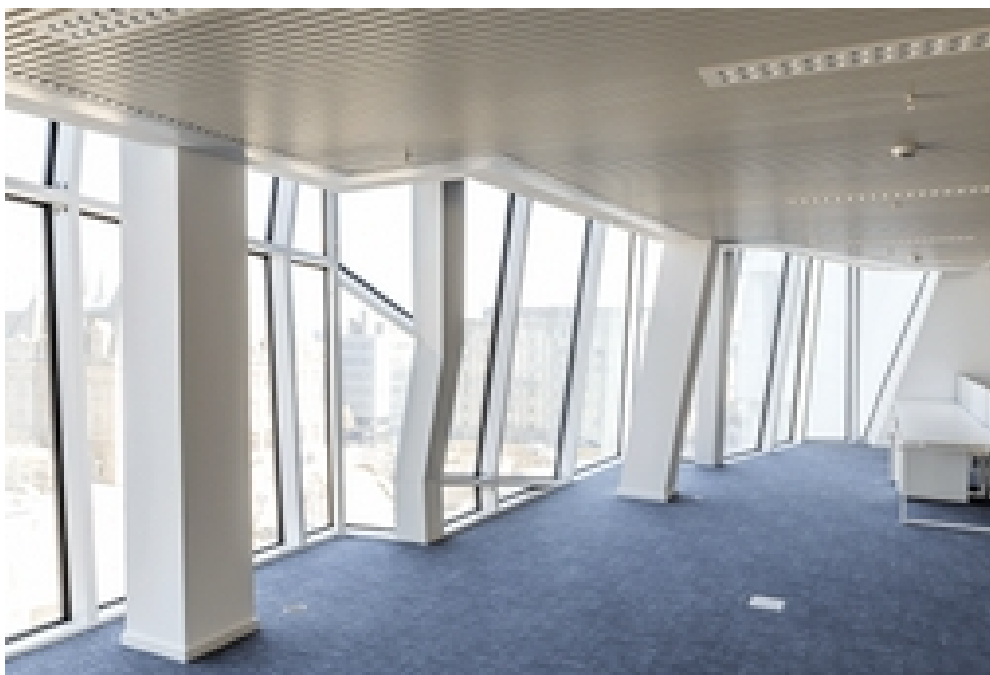
Objektnummer: 38_2 - L-2449 Luxembourg-centre ville - CBD

Auf einen Blick: Energiedaten

Heizungsart	Zentralheizung
Energieinformation	Zum Zeitpunkt der Anzeigenerstellung lag kein Energieausweis vor.

Objektnummer: 38_2 - L-2449 Luxembourg-centre ville - CBD

Die Immobilie



Objektnummer: 38_2 - L-2449 Luxembourg-centre ville - CBD

Die Immobilie



Objektnummer: 38_2 - L-2449 Luxembourg-centre ville - CBD

Ein erster Eindruck

Immeuble contemporain de standing situé sur le Boulevard Royal et face au futur centre Hamilius.

Espace de bureau moderne, très lumineux

Cloisonnement possible sur demande.

20 minutes de l'aéroport

5 minutes du Kirchberg

10 minutes des axes autoroutiers

Objektnummer: 38_2 - L-2449 Luxembourg-centre ville - CBD

Ansprechpartner

Weitere Informationen erhalten Sie über Ihren Ansprechpartner:

VON POLL REAL ESTATE Limpertsberg

6, avenue Pasteur, L-2310 Luxembourg

Tel.: +352 26 47 98

E-Mail: limpertsberg@von-poll.com

Zum Impressum der von Poll Immobilien GmbH

www.von-poll.com