

Luxembourg - Cessage gasperich Howald

# Bureau à louer court terme

*Objektnummer: LU882000157*



**MIETPREIS: 0 EUR**

**Objektnummer: LU882000157 - 2453 Luxembourg - Cessage gasperich Howald**

- Auf einen Blick
- Die Immobilie
- Grundrisse
- Ein erster Eindruck
- Ansprechpartner

Objektnummer: LU882000157 - 2453 Luxembourg - Cessage gasperich Howald

## Auf einen Blick

Objektnummer	LU882000157	Mietpreis	Auf Anfrage
Stellplatz	6 x Andere	Büro/Praxen	Bürozentrum
		Provision	1 mois
		Gesamtfläche	ca. 816 m <sup>2</sup>

Objektnummer: LU882000157 - 2453 Luxembourg - Cessage gasperich Howald

## Die Immobilie



Objektnummer: LU882000157 - 2453 Luxembourg - Cessage gasperich Howald

## Die Immobilie



Objektnummer: LU882000157 - 2453 Luxembourg - Cessage gasperich Howald

## Die Immobilie



Objektnummer: LU882000157 - 2453 Luxembourg - Cessage gasperich Howald

## Die Immobilie



Objektnummer: LU882000157 - 2453 Luxembourg - Cessage gasperich Howald

## Die Immobilie



Objektnummer: LU882000157 - 2453 Luxembourg - Cessage gasperich Howald

## Die Immobilie



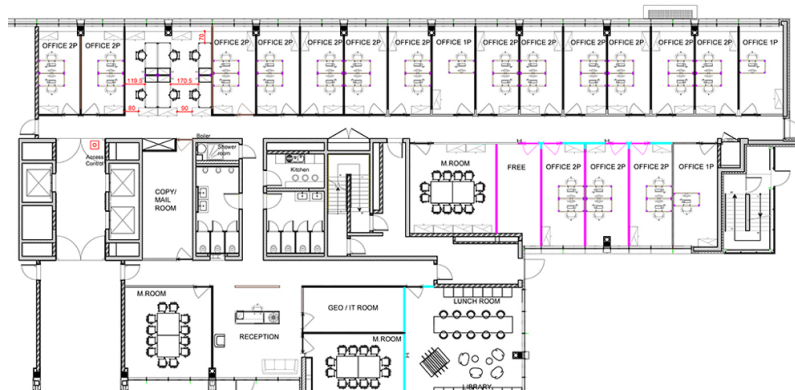
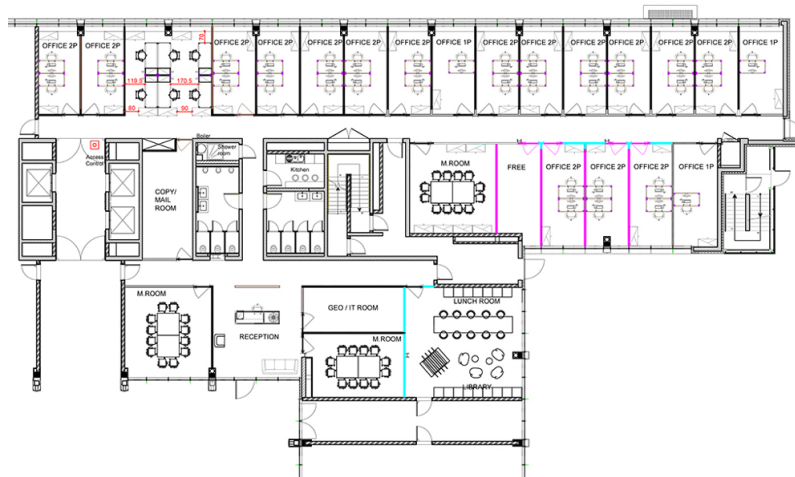
Objektnummer: LU882000157 - 2453 Luxembourg - Cessage gasperich Howald

## Die Immobilie



Objektnummer: LU882000157 - 2453 Luxembourg - Cessage gasperich Howald

## Grundrisse



Dieser Grundriss ist nicht maßstabsgetreu. Die Unterlagen wurden uns vom Auftraggeber zur Verfügung gestellt. Aus diesem Grund können wir nicht für die Richtigkeit der Angaben garantieren.

**Objektnummer: LU882000157 - 2453 Luxembourg - Cessage gasperich Howald**

## Ein erster Eindruck

Belle surface de bureau très lumineuse situé au rez-de-chaussée d'un ensemble de deux immeubles séparé par un atrium très cosy et offrent des espaces de réunion informel. Un accueil professionnel est situé à l'entrée afin de diriger les visiteurs.

Les surfaces sont entièrement aménagées, cloisonnées et meublées avec beaucoup de goût. La surface se compose d'une zone accueil avec un desk 2 postes, salles de réunions, espace lounge, facility, de nombreux bureaux fermés, une réserve et 6 parkings.

La localisation est très accessible depuis le réaménagement des transports en commun.

Le bail est pour une période limitée, jusqu'en février 2022 mais pourrait être prolongé selon négociation avec le propriétaire.

Objektnummer: LU882000157 - 2453 Luxembourg - Cessage gasperich Howald

## Ansprechpartner

Weitere Informationen erhalten Sie über Ihren Ansprechpartner:

VON POLL REAL ESTATE Limpertsberg

---

6, avenue Pasteur, L-2310 Luxembourg

Tel.: +352 26 47 98

E-Mail: [limpertsberg@von-poll.com](mailto:limpertsberg@von-poll.com)

*Zum Impressum der von Poll Immobilien GmbH*

---

[www.von-poll.com](http://www.von-poll.com)