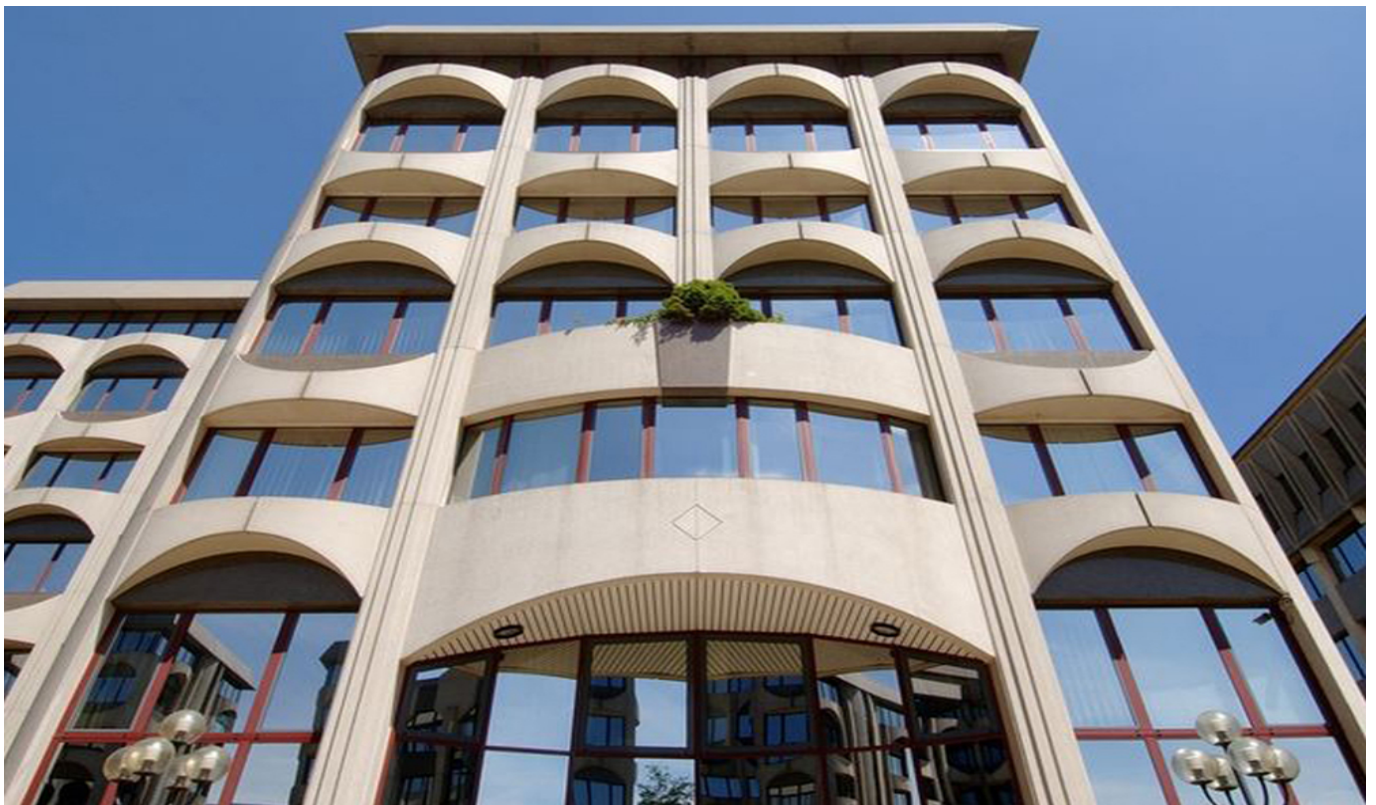


Senningerberg - Lux périphérie Est

Surfaces de bureaux à louer proche de l'aéroport

Objektnummer: LU881800074_12



MIETPREIS: 0 EUR

Objektnummer: LU881800074_12 - L-2633 Senningerberg - Lux périphérie Est

- Auf einen Blick
- Die Immobilie
- Auf einen Blick:
Energiedaten
- Ein erster Eindruck
- Ansprechpartner

Objektnummer: LU881800074_12 - L-2633 Senningerberg - Lux périphérie Est

Auf einen Blick

Objektnummer	LU881800074_12	Mietpreis	Auf Anfrage
Etage	2	Büro/Praxen	Bürozentrum
Stellplatz	28 x Tiefgarage, 175 EUR (Miete)	Provisionspflichtig	Ja
		Gesamtfläche	ca. 623 m ²

Objektnummer: LU881800074_12 - L-2633 Senningerberg - Lux périphérie Est

Auf einen Blick: Energiedaten

Heizungsart	Zentralheizung
Energieinformation	Zum Zeitpunkt der Anzeigenerstellung lag kein Energieausweis vor.

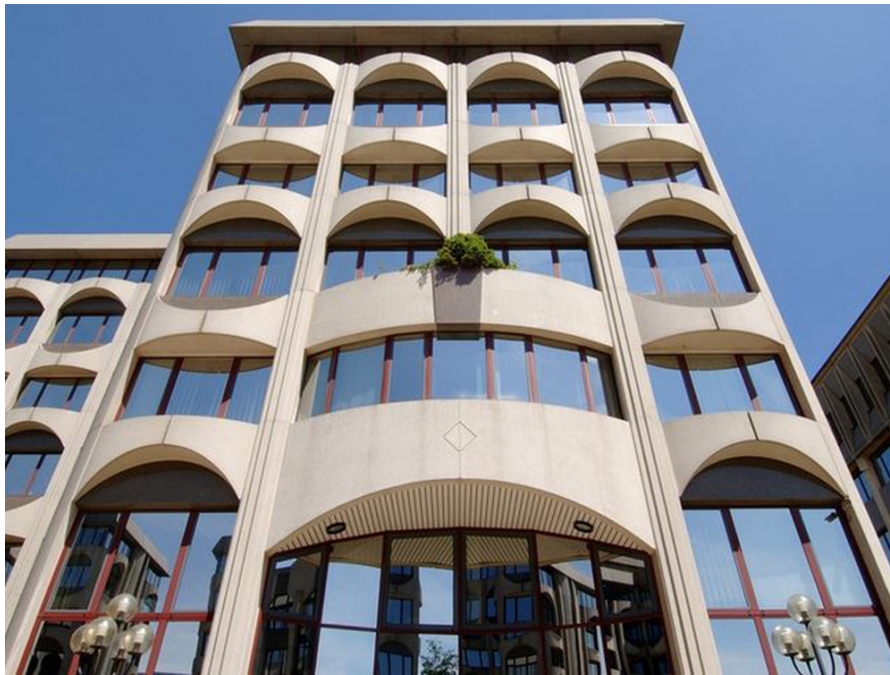
Objektnummer: LU881800074_12 - L-2633 Senningerberg - Lux périphérie Est

Die Immobilie



Objektnummer: LU881800074_12 - L-2633 Senningerberg - Lux périphérie Est

Die Immobilie



Objektnummer: LU881800074_12 - L-2633 Senningerberg - Lux périphérie Est

Die Immobilie



Objektnummer: LU881800074_12 - L-2633 Senningerberg - Lux périphérie Est

Ein erster Eindruck

Immeuble de bureaux faisant partie d'un complexe de 6 immeubles.

Idéalement situé, proche des axes autoroutiers.

Facilités de parkings.

Objektnummer: LU881800074_12 - L-2633 Senningerberg - Lux périphérie Est

Ansprechpartner

Weitere Informationen erhalten Sie über Ihren Ansprechpartner:

VON POLL REAL ESTATE Limpertsberg

6, avenue Pasteur, L-2310 Luxembourg

Tel.: +352 26 47 98

E-Mail: limpertsberg@von-poll.com

Zum Impressum der von Poll Immobilien GmbH

www.von-poll.com