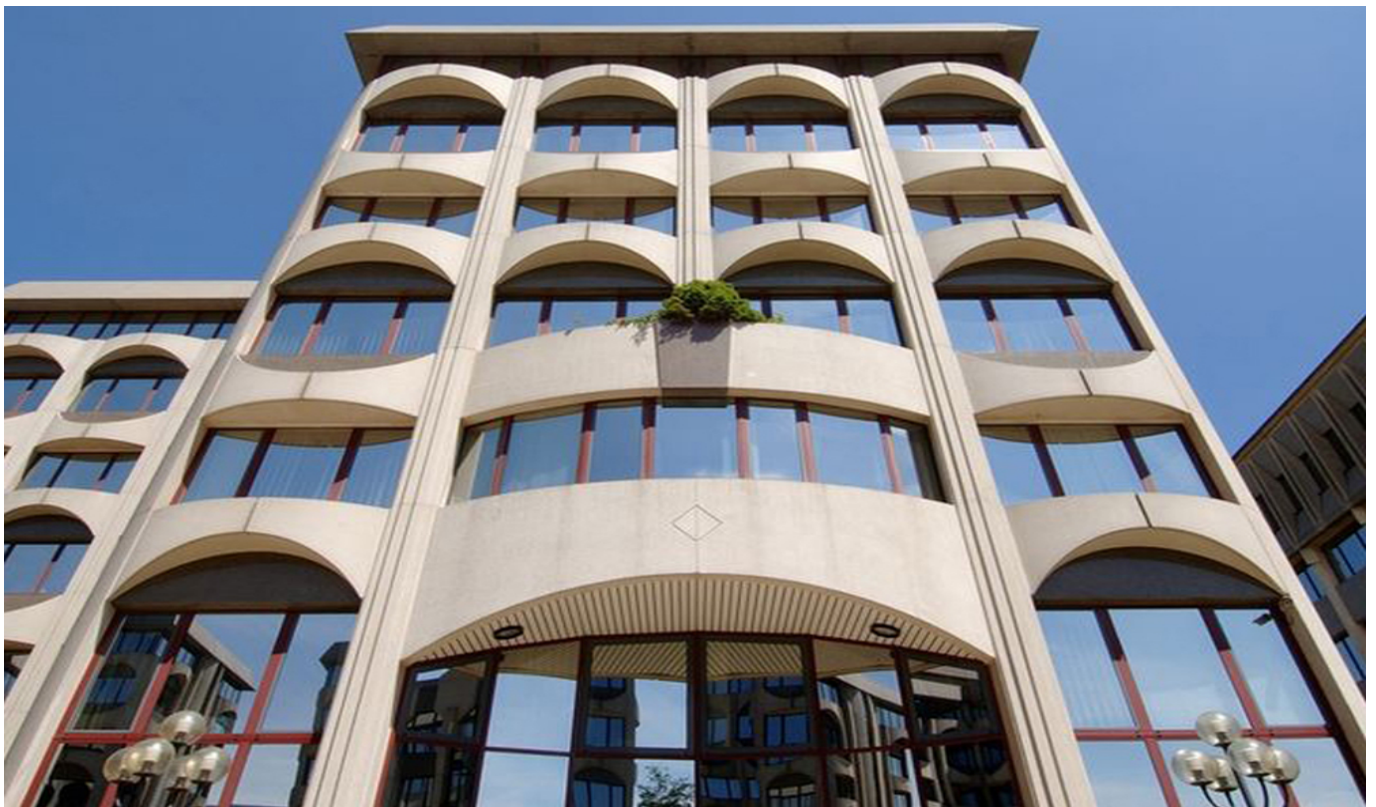


Senningerberg - Lux périphérie Est

Surfaces de bureaux à louer proche de l'aéroport

Objektnummer: LU881800074_9



MIETPREIS: 0 EUR

Objektnummer: LU881800074_9 - L-2633 Senningerberg - Lux périphérie Est

- **Auf einen Blick**
- **Die Immobilie**
- **Auf einen Blick: Energiedaten**
- **Ein erster Eindruck**
- **Ansprechpartner**

Objektnummer: LU881800074_9 - L-2633 Senningerberg - Lux périphérie Est

Auf einen Blick

Objektnummer	LU881800074_9	Mietpreis	Auf Anfrage
Etage	4	Büro/Praxen	Bürozentrum
Stellplatz	15 x Tiefgarage, 175 EUR (Miete)	Provisionspflichtig	Ja
		Gesamtfläche	ca. 217 m ²

Objektnummer: LU881800074_9 - L-2633 Senningerberg - Lux périphérie Est

Auf einen Blick: Energiedaten

Heizungsart	Zentralheizung
Energieinformation	Zum Zeitpunkt der Anzeigenerstellung lag kein Energieausweis vor.

Objektnummer: LU881800074_9 - L-2633 Senningerberg - Lux périphérie Est

Die Immobilie



Objektnummer: LU881800074_9 - L-2633 Senningerberg - Lux périphérie Est

Die Immobilie



Objektnummer: LU881800074_9 - L-2633 Senningerberg - Lux périphérie Est

Die Immobilie



Objektnummer: LU881800074_9 - L-2633 Senningerberg - Lux périphérie Est

Ein erster Eindruck

**Immeuble de bureaux faisant partie d'un complexe de 6 immeubles.
Idéalement situé, proche des axes autoroutiers.
Facilités de parkings.**

Objektnummer: LU881800074_9 - L-2633 Senningerberg - Lux périphérie Est

Ansprechpartner

Weitere Informationen erhalten Sie über Ihren Ansprechpartner:

VON POLL REAL ESTATE Limpertsberg

6, avenue Pasteur, L-2310 Luxembourg

Tel.: +352 26 47 98

E-Mail: limpertsberg@von-poll.com

Zum Impressum der von Poll Immobilien GmbH

www.von-poll.com