

Luxembourg-Centre - CBD

## Surfaces de bureaux à louer

Objektnummer: LU881900145



MIETPREIS: 0 EUR

**Objektnummer: LU881900145 - L-1368 Luxembourg-Centre - CBD**

- **Auf einen Blick**
- **Die Immobilie**
- **Grundrisse**
- **Ein erster Eindruck**
- **Ansprechpartner**

**Objektnummer: LU881900145 - L-1368 Luxembourg-Centre - CBD**

## Auf einen Blick

<b>Objektnummer</b>	<b>LU881900145</b>	<b>Mietpreis</b>	<b>Auf Anfrage</b>
<b>Stellplatz</b>	<b>2 x Tiefgarage, 350 EUR (Miete)</b>	<b>Büro/Praxen</b>	<b>Bürozentrum</b>
		<b>Provision</b>	<b>1 mois</b>
		<b>Gesamtfläche</b>	<b>ca. 282 m<sup>2</sup></b>
		<b>Zustand der Immobilie</b>	<b>gepflegt</b>
		<b>Ausstattung</b>	<b>Terrasse</b>

Objektnummer: LU881900145 - L-1368 Luxembourg-Centre - CBD

## Die Immobilie



Objektnummer: LU881900145 - L-1368 Luxembourg-Centre - CBD

## Die Immobilie



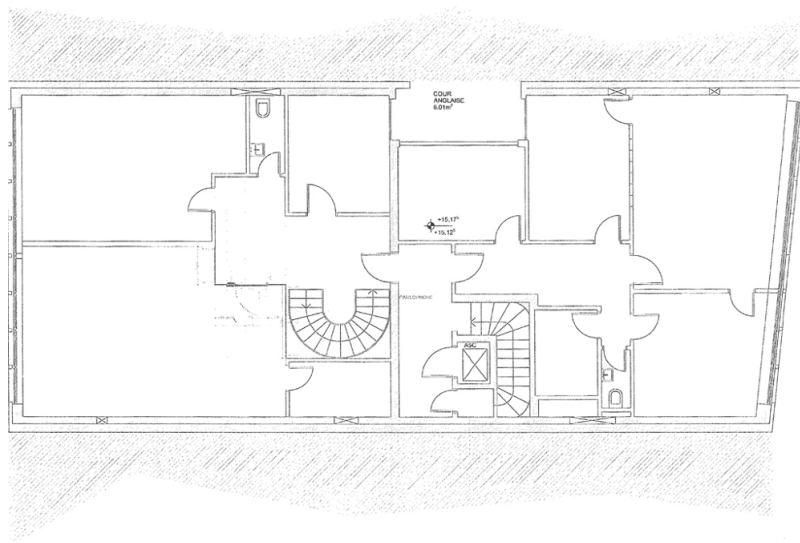
Objektnummer: LU881900145 - L-1368 Luxembourg-Centre - CBD

## Die Immobilie



Objektnummer: LU881900145 - L-1368 Luxembourg-Centre - CBD

## Grundrisse



Dieser Grundriss ist nicht maßstabsgetreu. Die Unterlagen wurden uns vom Auftraggeber zur Verfügung gestellt. Aus diesem Grund können wir nicht für die Richtigkeit der Angaben garantieren.

**Objektnummer: LU881900145 - L-1368 Luxembourg-Centre - CBD**

## **Ein erster Eindruck**

**Surface de bureau de standing à louer en plein Centre-Ville de Luxembourg avec une terrasse traversante.**

**Les bureaux sont sur 3 étages avec ascenseur arrivant directement à l'étage. Les surfaces sont ventilées de la façon suivante :**

- 5e étage:(+/-92 m<sup>2</sup>),**
- 6étage (+/-140 m<sup>2</sup>) avec deux superbes terrasses**
- 7e étage : Top floor mansardé**

**Deux emplacements parkings intérieurs sont disponible en option.**

**Le revêtement des sols en marbre, le cloisonnement des bureaux en verre double parois, partiellement climatisé, alarme et IT Room Cat 7.**

**Objektnummer: LU881900145 - L-1368 Luxembourg-Centre - CBD**

## **Ansprechpartner**

**Weitere Informationen erhalten Sie über Ihren Ansprechpartner:**

**VON POLL REAL ESTATE Limpertsberg**

---

**6, avenue Pasteur, L-2310 Luxembourg**

**Tel.: +352 26 47 98**

**E-Mail: [limpertsberg@von-poll.com](mailto:limpertsberg@von-poll.com)**

*Zum Impressum der von Poll Immobilien GmbH*

---

**[www.von-poll.com](http://www.von-poll.com)**