

Luxembourg-Centre - CBD

## Surfaces de bureaux à louer

*Objektnummer: LU881900145*



**MIETPREIS: 0 EUR**

**Objektnummer: LU881900145 - L-1368 Luxembourg-Centre - CBD**

- Auf einen Blick
- Die Immobilie
- Grundrisse
- Ein erster Eindruck
- Ansprechpartner

Objektnummer: LU881900145 - L-1368 Luxembourg-Centre - CBD

## Auf einen Blick

|              |                                    |                          |                        |
|--------------|------------------------------------|--------------------------|------------------------|
| Objektnummer | LU881900145                        | Mietpreis                | Auf Anfrage            |
| Stellplatz   | 2 x Tiefgarage, 350<br>EUR (Miete) | Büro/Praxen              | Bürozentrum            |
|              |                                    | Provision                | 1 mois                 |
|              |                                    | Gesamtfläche             | ca. 282 m <sup>2</sup> |
|              |                                    | Zustand der<br>Immobilie | gepflegt               |
|              |                                    | Ausstattung              | Terrasse               |

Objektnummer: LU881900145 - L-1368 Luxembourg-Centre - CBD

## Die Immobilie



Objektnummer: LU881900145 - L-1368 Luxembourg-Centre - CBD

## Die Immobilie



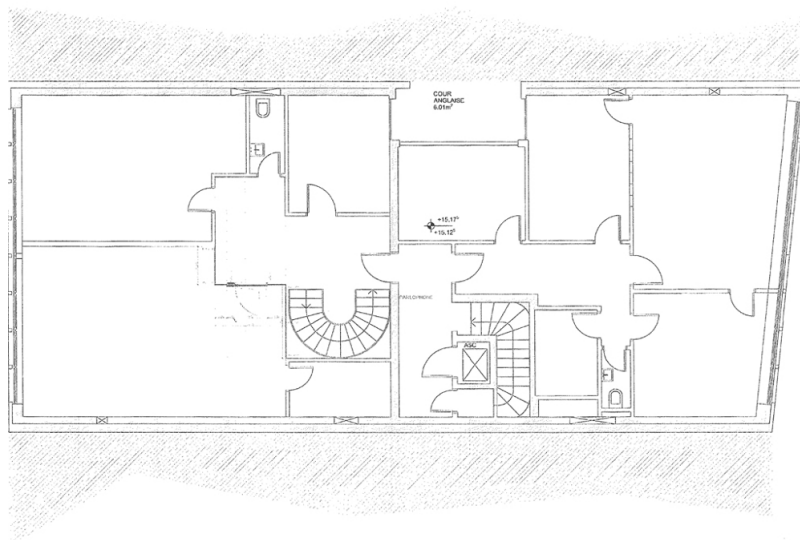
Objektnummer: LU881900145 - L-1368 Luxembourg-Centre - CBD

## Die Immobilie



Objektnummer: LU881900145 - L-1368 Luxembourg-Centre - CBD

## Grundrisse



Dieser Grundriss ist nicht maßstabsgetreu. Die Unterlagen wurden uns vom Auftraggeber zur Verfügung gestellt. Aus diesem Grund können wir nicht für die Richtigkeit der Angaben garantieren.

**Objektnummer: LU881900145 - L-1368 Luxembourg-Centre - CBD**

## Ein erster Eindruck

Surface de bureau de standing à louer en plein Centre-Ville de Luxembourg avec une terrasse traversante.

Les bureaux sont sur 3 étages avec ascenseur arrivant directement à l'étage. Les surfaces sont ventilées de la façon suivante :

- 5e étage:(+/-92 m<sup>2</sup>),
- 6étage (+/-140 m<sup>2</sup>) avec deux superbes terrasses
- 7e étage : Top floor mansardé

Deux emplacements parkings intérieurs sont disponible en option.

Le revêtement des sols en marbre, le cloisonnement des bureaux en verre double parois, partiellement climatisé, alarme et IT Room Cat 7.

**Objektnummer: LU881900145 - L-1368 Luxembourg-Centre - CBD**

## Ansprechpartner

Weitere Informationen erhalten Sie über Ihren Ansprechpartner:

VON POLL REAL ESTATE Limpertsberg

---

6, avenue Pasteur, L-2310 Luxembourg

Tel.: +352 26 47 98

E-Mail: [limpertsberg@von-poll.com](mailto:limpertsberg@von-poll.com)

*Zum Impressum der von Poll Immobilien GmbH*

---

[www.von-poll.com](http://www.von-poll.com)