

Luxembourg-centre ville - CBD

# Bureau à louer dans bel immeuble avec service

*Objektnummer: 21*



**MIETPREIS: 0 EUR**

**Objektnummer: 21 - L-1331 Luxembourg-centre ville - CBD**

- Auf einen Blick
- Die Immobilie
- Auf einen Blick:  
Energiedaten
- Ansprechpartner

Objektnummer: 21 - L-1331 Luxembourg-centre ville - CBD

## Auf einen Blick

Objektnummer	21	Mietpreis	Auf Anfrage
		Büro/Praxen	Bürozentrum
		Provision	Fees: 15% to the charge under tenant
		Gesamtfläche	ca. 80 m <sup>2</sup>

Objektnummer: 21 - L-1331 Luxembourg-centre ville - CBD

## Auf einen Blick: Energiedaten

Heizungsart	Zentralheizung
Energieinformation	Zum Zeitpunkt der Anzeigenerstellung lag kein Energieausweis vor.

Objektnummer: 21 - L-1331 Luxembourg-centre ville - CBD

## Die Immobilie



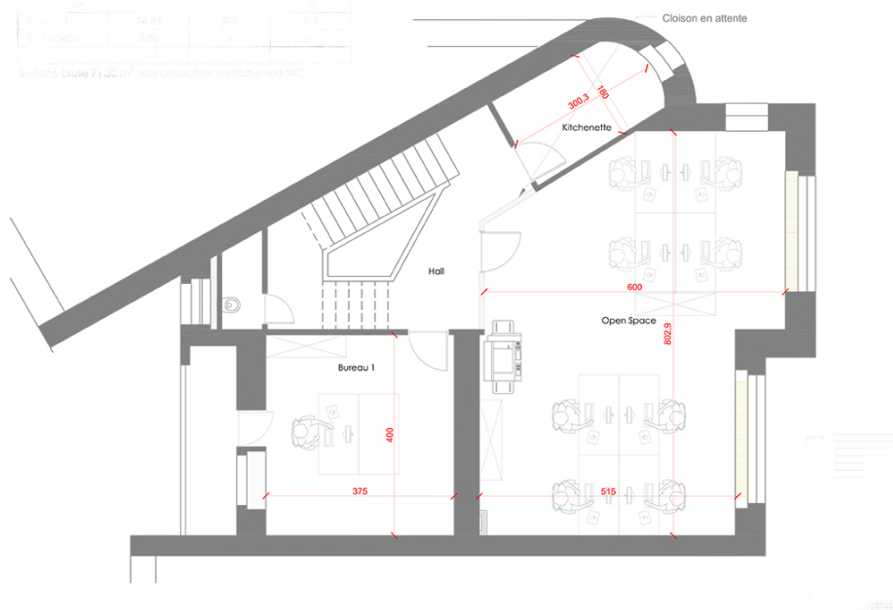
Objektnummer: 21 - L-1331 Luxembourg-centre ville - CBD

## Die Immobilie



Particularité	Surface (m <sup>2</sup> )	Cl.	Surface (m <sup>2</sup> )
Surface totale	14,51	2,0	12,51
Surface utile	8,50	-	8,50

Surface utile 7,120 m<sup>2</sup> hors circulation verticale hors WC



Objektnummer: 21 - L-1331 Luxembourg-centre ville - CBD

## Ansprechpartner

Weitere Informationen erhalten Sie über Ihren Ansprechpartner:

VON POLL REAL ESTATE Limpertsberg

---

6, avenue Pasteur, L-2310 Luxembourg

Tel.: +352 26 47 98

E-Mail: [limpertsberg@von-poll.com](mailto:limpertsberg@von-poll.com)

*Zum Impressum der von Poll Immobilien GmbH*

---

[www.von-poll.com](http://www.von-poll.com)