

Luxembourg-centre ville - CBD

Beau bureau de 352m2 à louer, entièrement rénové.

Objektnummer: 20



MIETPREIS: 0 EUR

Objektnummer: 20 - L-2449 Luxembourg-centre ville - CBD

- **Auf einen Blick**
- **Die Immobilie**
- **Grundrisse**
- **Ein erster Eindruck**
- **Alles zum Standort**
- **Ansprechpartner**

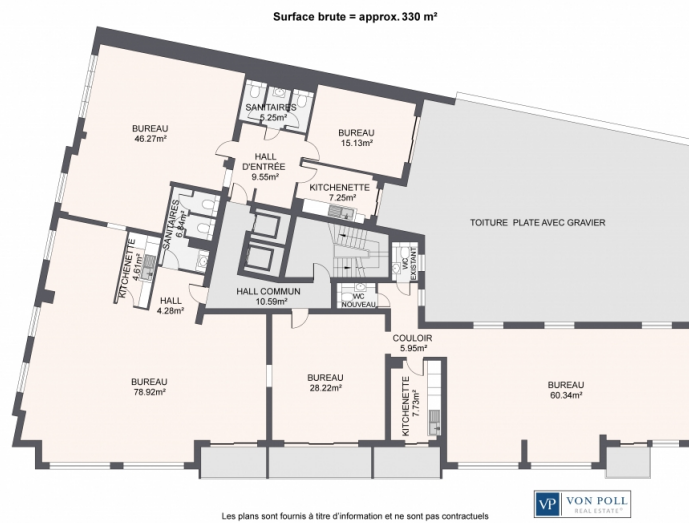
Objektnummer: 20 - L-2449 Luxembourg-centre ville - CBD

Auf einen Blick

Objektnummer	20	Mietpreis	Auf Anfrage
Stellplatz	2 x Tiefgarage, 800 EUR (Miete)	Büro/Praxen	Bürohaus
		Provision	12% pay by the owner
		Gesamtfläche	ca. 87 m²
		Zustand der Immobilie	vollständig renoviert
		Bürofläche	ca. 87 m²

Objektnummer: 20 - L-2449 Luxembourg-centre ville - CBD

Grundrisse



Dieser Grundriss ist nicht maßstabsgetreu. Die Unterlagen wurden uns vom Auftraggeber zur Verfügung gestellt. Aus diesem Grund können wir nicht für die Richtigkeit der Angaben garantieren.

Objektnummer: 20 - L-2449 Luxembourg-centre ville - CBD

Ein erster Eindruck

Beau bureau de 87m² à louer en plein centre-ville

Entièrement rénové, cette surface de bureaux est divisible à partir de 100m² et sera entièrement équipée. Partiellement cloisonné, il se compose de bureaux fermés, salle de réunions, open space, etc. A visiter. Il y a en outre deux parkings intérieurs.

Ce bâtiment se situe Boulevard Royal, en plein centre-ville, proches de toutes les commodités (transports publics, restaurants, commerces, etc). Les principaux axes autoroutiers sont à 10 min, l'aéroport à 15 min.

Objektnummer: 20 - L-2449 Luxembourg-centre ville - CBD

Alles zum Standort

Luxembourg-centre ville

Objektnummer: 20 - L-2449 Luxembourg-centre ville - CBD

Ansprechpartner

Weitere Informationen erhalten Sie über Ihren Ansprechpartner:

VON POLL REAL ESTATE Limpertsberg

6, avenue Pasteur, L-2310 Luxembourg

Tel.: +352 26 47 98

E-Mail: limpertsberg@von-poll.com

Zum Impressum der von Poll Immobilien GmbH

www.von-poll.com