

Luxembourg-gare - Gare

## Bureau à louer

*Objektnummer: LU881900103*



**MIETPREIS: 0 EUR**

**Objektnummer: LU881900103 - L-1611 Luxembourg-gare - Gare**

- Auf einen Blick
- Die Immobilie
- Auf einen Blick:  
Energiedaten
- Grundrisse
- Ein erster Eindruck
- Ansprechpartner

**Objektnummer: LU881900103 - L-1611 Luxembourg-gare - Gare**

## Auf einen Blick

Objektnummer	LU881900103	Mietpreis	Auf Anfrage
Bezugsfrei ab	23.01.2020	Büro/Praxen	Bürofläche
Etage	4	Provision	15% loyer annuel eco payé par le propriétaire
Stellplatz	2 x Tiefgarage, 280 EUR (Miete)	Gesamtfläche	ca. 434 m <sup>2</sup>

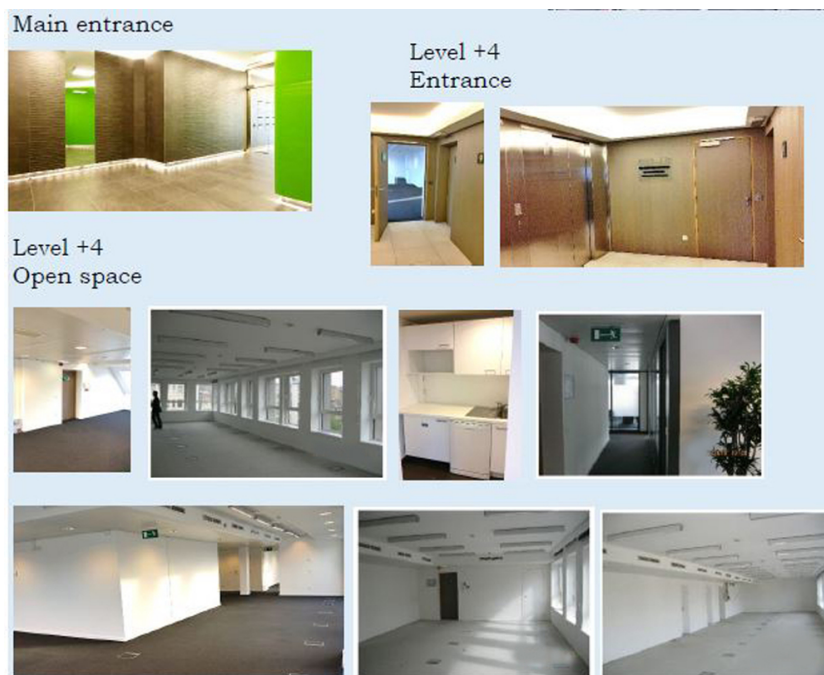
Objektnummer: LU881900103 - L-1611 Luxembourg-gare - Gare

## Auf einen Blick: Energiedaten

Heizungsart	Fernwärme
Energieinformation	Zum Zeitpunkt der Anzeigenerstellung lag kein Energieausweis vor.

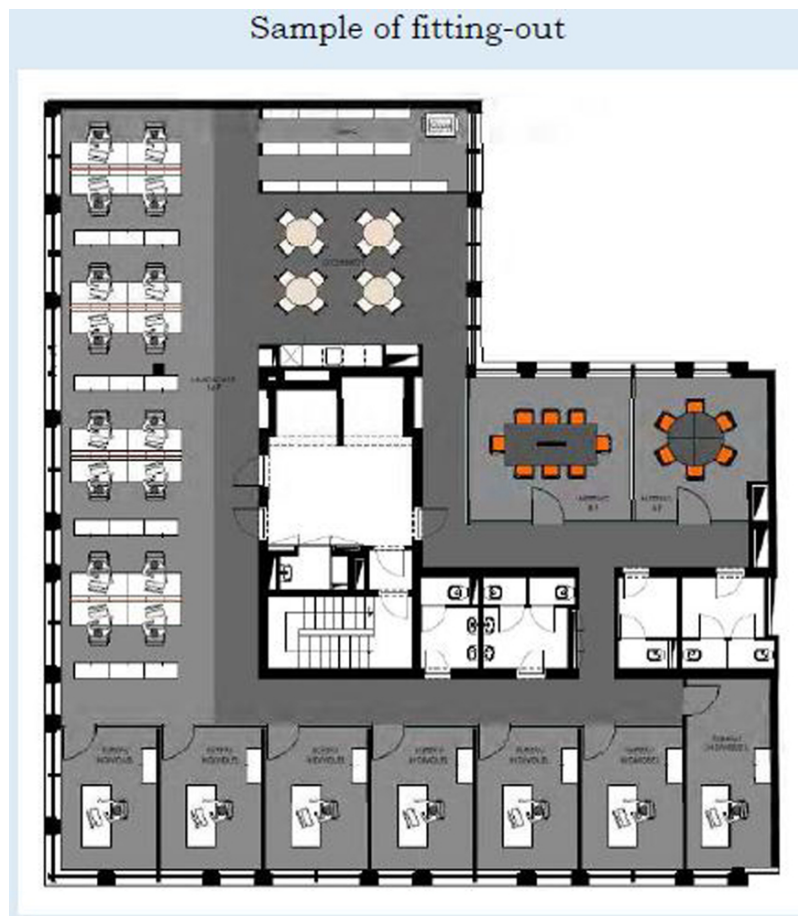
Objektnummer: LU881900103 - L-1611 Luxembourg-gare - Gare

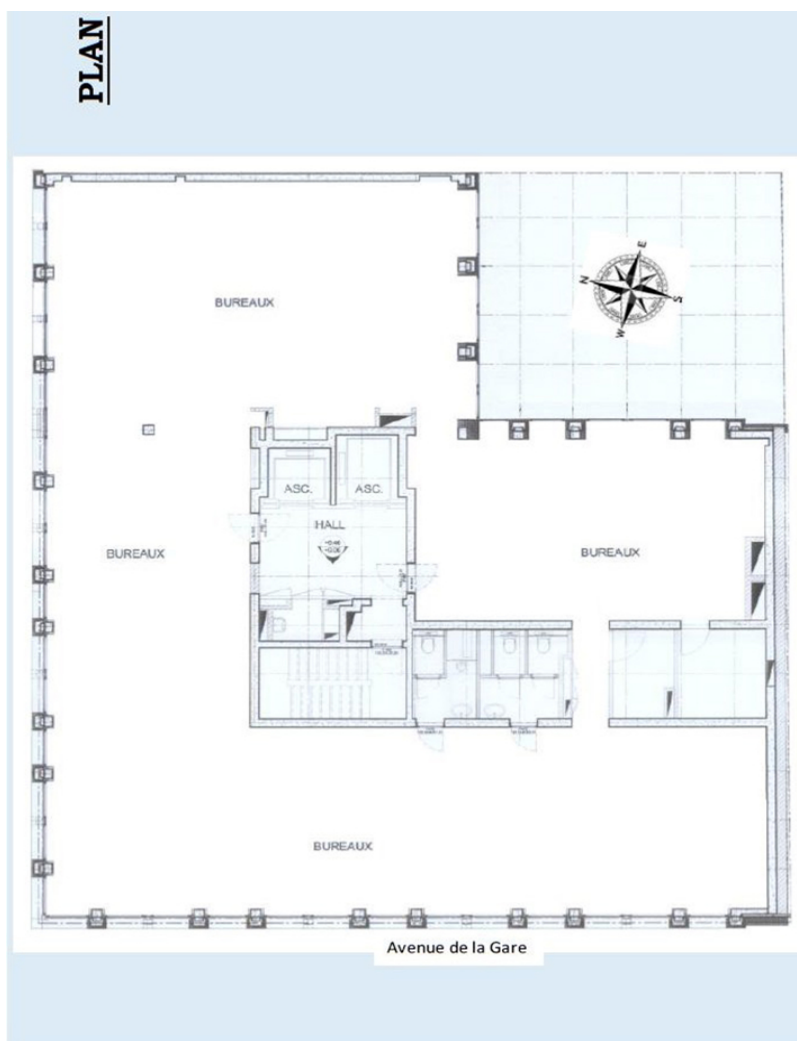
## Die Immobilie



Objektnummer: LU881900103 - L-1611 Luxembourg-gare - Gare

## Grundrisse





Dieser Grundriss ist nicht maßstabsgetreu. Die Unterlagen wurden uns vom Auftraggeber zur Verfügung gestellt. Aus diesem Grund können wir nicht für die Richtigkeit der Angaben garantieren.

**Objektnummer: LU881900103 - L-1611 Luxembourg-gare - Gare**

## Ein erster Eindruck

L'immeuble se situe à seulement 50 mètres de la gare de Luxembourg. la surface de bureau est situé au 4ième étage et bénéficie d'une belle luminosité et à deux entrées séparées.

Le centre se trouve à 10 minutes à pied

L'autoroute est accessible à 2 km venant de la Belgique, de la France ou de l'Allemagne.

**Objektnummer: LU881900103 - L-1611 Luxembourg-gare - Gare**

## Ansprechpartner

Weitere Informationen erhalten Sie über Ihren Ansprechpartner:

VON POLL REAL ESTATE Limpertsberg

---

6, avenue Pasteur, L-2310 Luxembourg

Tel.: +352 26 47 98

E-Mail: [limpertsberg@von-poll.com](mailto:limpertsberg@von-poll.com)

*Zum Impressum der von Poll Immobilien GmbH*

---

[www.von-poll.com](http://www.von-poll.com)