

Waldbredimus

# Herrenhaus zu verkaufen

Objektnummer: LU251953749



**KAUFPREIS: 2.300.000 EUR • WOHNFLÄCHE: ca. 317 m<sup>2</sup> • GRUNDSTÜCK: 2.160 m<sup>2</sup>**

**Objektnummer: LU251953749 - L-5465 Waldbredimus**

- Auf einen Blick**
- Die Immobilie**
- Auf einen Blick: Energiedaten**
- Grundrisse**
- Ein erster Eindruck**
- Sonstige Angaben**
- Ansprechpartner**

Objektnummer: LU251953749 - L-5465 Waldbredimus

## Auf einen Blick

Objektnummer	LU251953749	Kaufpreis	2.300.000 EUR
Wohnfläche	ca. 317 m <sup>2</sup>	Haustyp	Einfamilienhaus
Schlafzimmer	7	Nutzfläche	ca. 550 m <sup>2</sup>
Badezimmer	5	Ausstattung	Gäste-WC, Sauna, Kamin
Baujahr	1990		
Stellplatz	4 x Freiplatz, 4 x Garage		

Objektnummer: LU251953749 - L-5465 Waldbredimus

## Auf einen Blick: Energiedaten

Befuerung	Öl	Energie-	G
Energieinformation	Zum Zeitpunkt der Anzeigenerstellung lag kein Energieausweis vor.	Effizienzklasse	

Objektnummer: LU251953749 - L-5465 Waldbredimus

## Die Immobilie



Objektnummer: LU251953749 - L-5465 Waldbredimus

## Die Immobilie



Objektnummer: LU251953749 - L-5465 Waldbredimus

## Die Immobilie



Objektnummer: LU251953749 - L-5465 Waldbredimus

## Die Immobilie



Objektnummer: LU251953749 - L-5465 Waldbredimus

## Die Immobilie



Objektnummer: LU251953749 - L-5465 Waldbredimus

## Die Immobilie



Objektnummer: LU251953749 - L-5465 Waldbredimus

## Die Immobilie



Objektnummer: LU251953749 - L-5465 Waldbredimus

## Die Immobilie



Objektnummer: LU251953749 - L-5465 Waldbredimus

## Die Immobilie



Objektnummer: LU251953749 - L-5465 Waldbredimus

## Die Immobilie



Objektnummer: LU251953749 - L-5465 Waldbredimus

## Die Immobilie



Objektnummer: LU251953749 - L-5465 Waldbredimus

## Die Immobilie



Objektnummer: LU251953749 - L-5465 Waldbredimus

## Die Immobilie



Objektnummer: LU251953749 - L-5465 Waldbredimus

## Die Immobilie



Objektnummer: LU251953749 - L-5465 Waldbredimus

## Die Immobilie



Objektnummer: LU251953749 - L-5465 Waldbredimus

## Die Immobilie



Objektnummer: LU251953749 - L-5465 Waldbredimus

## Die Immobilie



Objektnummer: LU251953749 - L-5465 Waldbredimus

## Die Immobilie



Objektnummer: LU251953749 - L-5465 Waldbredimus

## Die Immobilie



Objektnummer: LU251953749 - L-5465 Waldbredimus

## Die Immobilie



Objektnummer: LU251953749 - L-5465 Waldbredimus

## Die Immobilie



Objektnummer: LU251953749 - L-5465 Waldbredimus

## Die Immobilie



Objektnummer: LU251953749 - L-5465 Waldbredimus

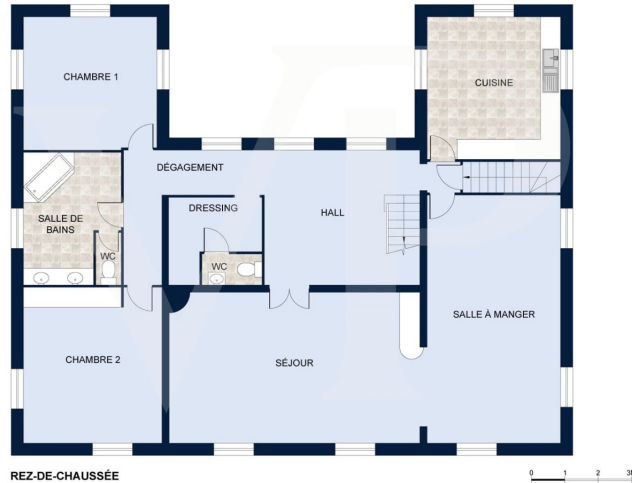
## Die Immobilie



Objektnummer: LU251953749 - L-5465 Waldbredimus

# Grundrisse





REZ-DE-CHAUSSÉE

Les plans sont fournis à titre d'information et ne sont pas contractuels



COMBLES

Les plans sont fournis à titre d'information et ne sont pas contractuels

Dieser Grundriss ist nicht maßstabsgetreu. Die Unterlagen wurden uns vom Auftraggeber zur Verfügung gestellt. Aus diesem Grund können wir nicht für die Richtigkeit der Angaben garantieren.

**Objektnummer: LU251953749 - L-5465 Waldbredimus**

## Ein erster Eindruck

Von Poll Real Estate Luxembourg bietet dieses charmante Herrenhaus (550 m<sup>2</sup>) mit einer Garage für vier Autos auf einem 21 Ar großen Grundstück in Waldbredimus zum Verkauf an.

Das Haus bietet dank zahlreicher Fenster viel Licht und verfügt über sieben große Schlafzimmer, fünf Badezimmer und flexible Raumaufteilungen, die den Bedürfnissen zukünftiger Bewohner gerecht werden.

Ein separater Raum mit separatem Eingang ist für die häusliche Pflege oder andere Zwecke vorgesehen.

Im Erdgeschoss führt eine geräumige Eingangshalle zum Wohnzimmer, zur Bibliothek, zur Garderobe mit Toilette, zur Küche und zu einem großen Schlafzimmer mit eigenem Bad. Das geräumige Wohnzimmer mit hohen Decken verfügt über einen Kamin, der eine warme und einladende Atmosphäre schafft – ideal für Winterabende. Ein großes Esszimmer, das an das Wohnzimmer angrenzt, schafft eine Wohnfläche von 63 m<sup>2</sup>. Vom Wohnzimmer aus gelangt man direkt auf die Terrasse mit Blick auf den Garten und die umliegende Landschaft.

Im Obergeschoss führt der Flur zu vier großen, hellen Schlafzimmern, zwei Badezimmern und zwei separaten Toiletten. Eines der Schlafzimmer besticht durch außergewöhnlichen Komfort und verfügt über ein eigenes Ankleidezimmer und einen Wohn- bzw. Bürobereich.

Auf der Gartenebene befinden sich ein großer, separater Raum mit Schlafzimmer, Wohnzimmer und Badezimmer, ein weiteres Schlafzimmer mit Badezimmer, eine Sauna, ein Weinkeller, eine Waschküche, eine Garage und Technikräume.

Das Haus wird mit einer Ölzentralheizung beheizt und verfügt über doppelt verglaste Fenster mit Rollläden. Eine Alarmanlage ist installiert.

Neben der geräumigen Garage stehen zahlreiche Parkplätze zur Verfügung.

Für weitere Informationen kontaktieren Sie uns gerne per E-Mail oder telefonisch unter +352 621 187 068.

**Objektnummer: LU251953749 - L-5465 Waldbredimus**

## **Sonstige Angaben**

**Alle Informationen in diesem Dokument basieren ausschließlich auf den Informationen, die uns unsere Kunden zur Verfügung stellen. Wir übernehmen keine Garantie für die Vollständigkeit, Richtigkeit und Aktualität dieser Angaben.**

**Die Notar- und Meldegebühren im Grundbuch gehen zu Lasten des Käufers.**

**Die Verkaufsprovision geht zu Lasten des Verkäufers, der das Verkaufsmandat mit unserer Agentur unterzeichnet hat.**

**Objektnummer: LU251953749 - L-5465 Waldbredimus**

## **Ansprechpartner**

**Weitere Informationen erhalten Sie über Ihren Ansprechpartner:**

**VON POLL REAL ESTATE Limpertsberg**

---

**6, avenue Pasteur, L-2310 Luxembourg**

**Tel.: +352 26 47 98**

**E-Mail: [limpertsberg@von-poll.com](mailto:limpertsberg@von-poll.com)**

*Zum Impressum der von Poll Immobilien GmbH*

---

**[www.von-poll.com](http://www.von-poll.com)**